



krungsri
Asset
Management

A member of  MUFG
a global financial group

4 กองทุนรวมตราสารหนี้เชิงรุก

KFSPLUS, KFSMART, KFAFIX, KFENFIX

กระจายการลงทุนไปพร้อมกับการสร้าง
โอกาสผลตอบแทนที่เหนือกว่า

หัวข้อนำเสนอ



มุมมองการลงทุนในตราสารหนี้

- กองทุนรวมตราสารหนี้แนะนำ
 - กองทุนเปิดกรุงศรีตราสารเพิ่มทรัพย์ (KFSPLUS)
 - กองทุนเปิดกรุงศรีสมาร์ทตราสารหนี้ (KFSMART)
 - กองทุนเปิดกรุงศรีแอกทีฟตราสารหนี้ (KFAFIX)
 - กองทุนเปิดกรุงศรีเอ็นแซนซ์แอกทีฟตราสารหนี้ (KFENFIX)

คำเตือน : ผู้ลงทุนควรทำความเข้าใจลักษณะสินค้า เงื่อนไขผลตอบแทนและความเสี่ยง ก่อนตัดสินใจลงทุน ทั้งนี้ ผลการดำเนินงานในอดีตของกองทุนรวมมิได้เป็นสิ่งยืนยันถึงผลการดำเนินงานในอนาคต

มุมมองการลงทุนในตลาดตราสารหนี้ไทย



ภาพรวมมุมมอง
การลงทุน

1



อัตราเงินเฟ้อไทยเริ่มกลับเข้าสู่
กรอบเป้าหมาย และเริ่มฟื้นตัวขึ้น

2



ธนาคารพาณิชย์เริ่มปรับ
ลดอัตราดอกเบี้ยเงินกู้ลง

3



สัดส่วนหนี้ภาคครัวเรือน
ของไทยยังอยู่ในระดับสูง

มุมมองระยะสั้น

แนวโน้มในช่วง 1-3 เดือนข้างหน้า **คาดว่าอัตราผลตอบแทนของตราสารหนี้ยังคงมีโอกาสปรับลดลงได้** หลังจากธปท.ปรับลดอัตราดอกเบี้ยนโยบายลงเร็วกว่าที่ตลาดคาดในการประชุมรอบเดือนตุลาคม นอกจากนี้จากการที่ธนาคารกลางสหรัฐฯ (Fed) ได้ปรับลดอัตราดอกเบี้ยครั้งแรกมากถึง 50 bps ยิ่งส่งเสริมให้มีความต้องการซื้อตราสารหนี้ในตลาดเกิดใหม่มากขึ้น ดังนั้นถือเป็นโอกาสที่ดีสำหรับกองทุนตราสารหนี้ที่ใช้กลยุทธ์การปรับพอร์ตเชิงรุก ซึ่งสามารถปรับพอร์ตให้ยังคงได้รับประโยชน์จากตลาดที่ผันผวนได้

มุมมองตลาดตราสารหนี้ไทย

- **อัตราดอกเบี้ยนโยบายที่ได้มีการปรับลดลง 1 ครั้งสู่ระดับร้อยละ 2.25** นั้นเป็นประโยชน์ต่อการลงทุนในกองทุนตราสารหนี้ที่มีอายุเฉลี่ยระยะปานกลาง-ยาวเป็นหลัก ในขณะที่กองทุนตราสารหนี้ระยะสั้น อาจเสียประโยชน์จากการลงทุนต่อที่ระดับอัตราดอกเบี้ยที่ลดลง
- **อย่างไรก็ตามวัฏจักรขาลงของอัตราดอกเบี้ยนโยบายของไทย คาดว่าจะมีโอกาสของการปรับลดลงได้อย่างจำกัด** เนื่องจากอัตราดอกเบี้ยอยู่ในระดับต่ำอยู่แล้ว ซึ่งแตกต่างจากประเทศอื่นในภูมิภาค รวมไปถึงประเทศพัฒนาแล้ว

ปัจจัยที่ต้องติดตาม

- มุมมองต่อการปรับอัตราดอกเบี้ยของ ธปท.
- การประเมินพันธบัตรรัฐบาลไทยและนโยบายกระเป๋าเงินดิจิทัล
- ความเคลื่อนไหวของค่าเงินบาทเทียบกับดอลลาร์
- การปรับงบดุลของ Fed และความเคลื่อนไหวของอัตราผลตอบแทนพันธบัตรรัฐบาลสหรัฐฯ
- ผลการเลือกตั้งประธานาธิบดีสหรัฐฯ
- นโยบายด้านการค้า และความเสี่ยงทางด้านภูมิรัฐศาสตร์
- จำนวนนักท่องเที่ยวต่างชาติของไทย

แหล่งข้อมูล: บลจ.กรุงศรี ณ ต.ค. 67

คำเตือน : ผู้ลงทุนควรทำความเข้าใจลักษณะสินค้า เงื่อนไขผลตอบแทนและความเสี่ยง ก่อนตัดสินใจลงทุน ทั้งนี้ ผลการดำเนินงานในอดีตของกองทุนรวมมิได้เป็นสิ่งยืนยันถึงผลการดำเนินงานในอนาคต

มุมมองการลงทุนในตลาดตราสารหนี้ต่างประเทศ



ภาพรวมอัตราดอกเบี้ยนโยบายเกือบทุกประเทศทั่วโลกได้เข้าสู่วัฏจักรอัตราดอกเบี้ยขาลงแล้ว โดยจะมีการปรับลดลงได้มากน้อยแตกต่างกันออกไป ซึ่งนำโดยกลุ่มประเทศพัฒนาแล้ว และเป็นแรงสนับสนุนต่อแนวโน้มการเคลื่อนย้ายเงินทุนเข้าสู่ตลาดเกิดใหม่

อย่างไรก็ตาม ความไม่แน่นอนเกี่ยวกับขนาดของการปรับลดอัตราดอกเบี้ยนโยบายของสหรัฐฯ ในแต่ละรอบการประชุม อาจทำให้ตลาดตราสารหนี้ยังคงมีความผันผวนสูงได้ต่อเนื่อง ตลอดทั้งช่วงเวลาที่เหลือของปี 2567 ไปจนถึงปี 2568



ปัจจัยที่ต้องติดตาม: การดำเนินนโยบายการเงินของธนาคารกลางสหรัฐฯ (Fed) และนโยบายด้านการค้าของสหรัฐฯ รวมไปถึงความเสี่ยงด้านภูมิรัฐศาสตร์ และผลการเลือกตั้งประธานาธิบดีสหรัฐฯ

แหล่งข้อมูล: บลจ.กรุงศรี ณ ต.ค. 67

คำเตือน : ผู้ลงทุนควรทำความเข้าใจลักษณะสินค้า เงื่อนไขผลตอบแทนและความเสี่ยง ก่อนตัดสินใจลงทุน ทั้งนี้ ผลการดำเนินงานในอดีตของกองทุนรวมมิได้เป็นสิ่งยืนยันถึงผลการดำเนินงานในอนาคต

มุมมองการลงทุนในตลาดตราสารหนี้ประเภทต่างๆ



ตราสาร ภาครัฐ

- สำหรับอัตราดอกเบี้ยนโยบายของไทย ทางกกง. ได้มีการปรับลดอัตราดอกเบี้ยนโยบายลงสู่ระดับร้อยละ 2.25 ในการประชุมเดือนตุลาคม เพื่อช่วยบรรเทาภาระหนี้ของภาคครัวเรือน ขณะที่คณะกรรมการฯ ยังคงจุดยืนของนโยบายการเงินที่เป็นกลางอยู่ ซึ่งสะท้อนให้เห็นว่าโอกาสการปรับลดอัตราดอกเบี้ยนโยบายลงอย่างต่อเนื่องจากระดับปัจจุบันอาจมีอยู่จำกัด
- ดังนั้นอัตราผลตอบแทนในพันธบัตรรุ่นระยะกลางถึงยาวของไทยจะยังมีความผันผวนอยู่ เนื่องด้วยความกังวลของตลาดเกี่ยวกับปริมาณการกู้ยืมเงินของรัฐบาลชุดใหม่ที่จะมีแนวโน้มเพิ่มสูงขึ้น อย่างไรก็ตามอัตราเงินเฟ้อของไทย ซึ่งยังอยู่ในระดับใกล้เคียงลบของกรอบเงินเฟ้อเป้าหมายที่รปท.กำหนดไว้ที่ร้อยละ 1.00 - 3.00 ทำให้มีโอกาสน้อยที่อัตราผลตอบแทนจะปรับตัวขึ้นรุนแรงเช่นกัน



ตราสาร ภาคเอกชน

- หุ้นกู้เอกชนคุณภาพดีเป็นตราสารที่มีโอกาสให้ผลตอบแทนที่ดีในระยะยาว และสามารถช่วยลดผลกระทบในเชิงลบต่อพอร์ตการลงทุน โดยการคัดเลือกหลักทรัพย์ที่ผ่านกระบวนการวิเคราะห์เชิงลึกจะเป็นปัจจัยสำคัญที่ช่วยเพิ่มโอกาสสร้างผลตอบแทนที่ยั่งยืนให้กับพอร์ตการลงทุน
- ในปัจจุบันอัตราผลตอบแทนของหุ้นกู้ยังคงอยู่ในระดับที่น่าสนใจ โดยการใช้กลยุทธ์ด้านการเพิ่มสัดส่วนการลงทุนที่สูงกว่าค่าเฉลี่ยจะช่วยเพิ่มโอกาสในการสร้างผลตอบแทนส่วนเพิ่มได้



ตราสาร ต่างประเทศ

- ตราสารต่างประเทศมีโอกาสสร้างผลตอบแทนที่ดีกว่าการลงทุนในประเทศในบางช่วงเวลา โดยในช่วงระยะสั้นผลตอบแทนของตราสารต่างประเทศเริ่มกลับมาอยู่ระดับที่น่าสนใจ หากเทียบกับตราสารหนี้ภาครัฐไทยระยะสั้น ดังนั้นจึงทยอยปรับเพิ่มน้ำหนักการลงทุน
- การลงทุนในตราสารต่างประเทศยังเป็นการกระจายความเสี่ยงของพอร์ต จึงสามารถหาโอกาสเพิ่มสัดส่วนกลับมาได้ในช่วงเวลาที่เหมาะสม

แหล่งข้อมูล: บลจ.กรุงศรี ณ ๓.ค. 67

คำเตือน : ผู้ลงทุนควรทำความเข้าใจลักษณะสินค้า เงื่อนไขผลตอบแทนและความเสี่ยง ก่อนตัดสินใจลงทุน ทั้งนี้ ผลการดำเนินงานในอดีตของกองทุนรวมมิได้เป็นสิ่งยืนยันถึงผลการดำเนินงานในอนาคต

หัวข้อนำเสนอ

- มุมมองการลงทุนในตราสารหนี้



กองทุนรวมตราสารหนี้แนะนำ

- กองทุนเปิดกรุงศรีตราสารเพิ่มทรัพย์ (KFSPLUS)
- กองทุนเปิดกรุงศรีสมาร์ทตราสารหนี้ (KFSMART)
- กองทุนเปิดกรุงศรีแอกทีฟตราสารหนี้ (KFAFIX)
- กองทุนเปิดกรุงศรีเอ็นแฮนซ์แอกทีฟตราสารหนี้ (KFENFIX)

คำเตือน : ผู้ลงทุนควรทำความเข้าใจลักษณะสินค้า เงื่อนไขผลตอบแทนและความเสี่ยง ก่อนตัดสินใจลงทุน ทั้งนี้ ผลการดำเนินงานในอดีตของกองทุนรวมมิได้เป็นสิ่งยืนยันถึงผลการดำเนินงานในอนาคต

กองทุนรวมตราสารหนี้แนะนำจากบลจ. กรุงศรี

กองทุนเปิดกรุงศรี ตราสารเพิ่มทรัพย์ (KFSPLUS)



เน้นรักษาความสม่ำเสมอ
เพื่อโอกาสในการสร้าง
ผลตอบแทนรายวัน

ลงทุนในตราสารหนี้ระยะสั้น
คุณภาพดี มีสภาพคล่องสูง และ
เน้นควบคุมความผันผวนโดยรวม
ของกองทุนให้อยู่ในระดับต่ำ

กองทุนเปิดกรุงศรี สมาร์ตตราสารหนี้ (KFSMART)



เป้าหมายเพื่อโอกาส
ในการสร้างผลตอบแทน
ที่ดีกว่าเงินฝาก

กระจายการลงทุนในตราสารหนี้
ระยะสั้นหลายประเภท และมีสัดส่วน
การลงทุนบางส่วนในตราสารหนี้
ต่างประเทศ เพื่อสร้างสมดุลให้กับ
พอร์ตการลงทุน

กองทุนเปิดกรุงศรี แอกทิฟตราสารหนี้ (KFAFIX)



โอกาสในการสร้าง
ผลตอบแทนส่วนเพิ่ม
ที่น่าสนใจ

ลงทุนในตราสารหนี้ระยะกลาง และ
เน้นลงทุนตราสารหนี้ภาคเอกชนที่มี
คุณภาพดี มีความยืดหยุ่นใน
การจัดสรรสัดส่วนการลงทุน

กองทุนเปิดกรุงศรี เอ็นแฮนซ์แอกทิฟตราสารหนี้ (KFENFIX)



เป้าหมายเพื่อโอกาส
ในการสร้างผลตอบแทน
โดยรวมที่ดีที่สุดในระยะยาว

เน้นมุมมองการลงทุนระยะยาว และ
ควบคุมความผันผวนให้อยู่ในระดับ
ปานกลาง รวมถึงลงทุนในเชิงรุก
เพื่อโอกาสสำหรับการสร้าง
ผลตอบแทนรวมที่ดี

แหล่งข้อมูล: บลจ.กรุงศรี ณ ต.ค. 67

คำเตือน : ผู้ลงทุนควรทำความเข้าใจลักษณะสินค้า เงื่อนไขผลตอบแทนและความเสี่ยง ก่อนตัดสินใจลงทุน ทั้งนี้ ผลการดำเนินงานในอดีตของกองทุนรวมมิได้เป็นสิ่งยืนยันถึงผลการดำเนินงานในอนาคต

กองทุนรวมตราสารหนี้แนะนำจากบลจ. กรุงศรี



แหล่งข้อมูล: บลจ.กรุงศรี ณ ต.ค. 67

คำเตือน : ผู้ลงทุนควรทำความเข้าใจลักษณะสินค้า เงื่อนไขผลตอบแทนและความเสี่ยง ก่อนตัดสินใจลงทุน ทั้งนี้ ผลการดำเนินงานในอดีตของกองทุนรวมมิได้เป็นสิ่งยืนยันถึงผลการดำเนินงานในอนาคต

ความแตกต่างด้านกลยุทธ์การลงทุน

ชื่อกองทุน	KFSPLUS	KFSMART	KFAFIX	KFENFIX
นโยบายการลงทุน	<ul style="list-style-type: none"> ▪ ลงทุนในตราสารหนี้ดังต่อไปนี้ <ul style="list-style-type: none"> ■ ตราสารหนี้ภาครัฐ ■ ตราสารหนี้ออกโดยสถาบันการเงิน หรือ บริษัทเอกชนในประเทศ ■ ตราสารหนี้ออกโดยสถาบันการเงินต่างประเทศ 	<ul style="list-style-type: none"> ▪ ลงทุนในตราสารหนี้ดังต่อไปนี้ <ul style="list-style-type: none"> ■ ตราสารหนี้ภาครัฐ ■ ตราสารหนี้ออกโดยสถาบันการเงิน หรือบริษัทเอกชน ทั้งในประเทศและต่างประเทศ 	<ul style="list-style-type: none"> ▪ สามารถลงทุนในตราสารหนี้หลากหลายประเภท โดยไม่กำหนดสัดส่วนการลงทุนในตราสารหนี้แต่ละประเภท 	<ul style="list-style-type: none"> ▪ สามารถลงทุนในตราสารหนี้หลากหลายประเภท โดยไม่กำหนดสัดส่วนการลงทุนในตราสารหนี้แต่ละประเภท
น้ำหนักการลงทุนในต่างประเทศ	10-50% ของ NAV	20-50% ของ NAV	0-30% ของ NAV	ไม่เกิน 79% ของ NAV
คุณภาพตราสาร	<ul style="list-style-type: none"> ▪ ระดับสูง ▪ ตราสารภาคเอกชนต้องอันดับความน่าเชื่อถือ A- ขึ้นไป 	<ul style="list-style-type: none"> ▪ ระดับปานกลาง ▪ เน้นลงทุนในตราสารหนี้ที่มีคุณภาพดี แต่อาจลงทุนในตราสารหนี้ที่มีอันดับความน่าเชื่อถือต่ำกว่าที่สามารถลงทุนได้ในบางช่วงเวลา 	<ul style="list-style-type: none"> ▪ ระดับปานกลาง ▪ ไม่มีข้อจำกัดด้านอันดับความน่าเชื่อถือของตราสารภาคเอกชน แต่เน้นคุณภาพตราสารเฉลี่ยให้อยู่ในระดับที่สามารถลงทุนได้ 	<ul style="list-style-type: none"> ▪ ระดับปานกลาง ▪ ไม่มีข้อจำกัดด้านอันดับความน่าเชื่อถือของตราสารภาคเอกชน แต่เน้นคุณภาพตราสารเฉลี่ยให้อยู่ในระดับที่สามารถลงทุนได้
อายุเฉลี่ยตราสารหนี้	1 - 6 เดือน	6 เดือน - 1 ปี	1.5 - 3 ปี	3 - 7 ปี

แหล่งข้อมูล: บลจ.กรุงศรี ณ 30 ก.ย. 67 โดยอ้างอิงตามกลยุทธ์การลงทุนปัจจุบันของกองทุน

คำเตือน : ผู้ลงทุนควรทำความเข้าใจลักษณะสินค้า เงื่อนไขผลตอบแทนและความเสี่ยง ก่อนตัดสินใจลงทุน ทั้งนี้ ผลการดำเนินงานในอดีตของกองทุนรวมมิได้เป็นสิ่งยืนยันถึงผลการดำเนินงานในอนาคต

พอร์ตการลงทุนปัจจุบัน

ชื่อกองทุน	KFSPLUS	KFSMART	KFAFIX	KFENFIX
อันดับความน่าเชื่อถือเฉลี่ย	A+	A	A	A
อายุเฉลี่ยตราสารหนี้	0.10 ปี	0.42 ปี	2.23 ปี	3.42 ปี
การกระจายการลงทุน				
- ภาครัฐในประเทศ	38.21%	36.3%	33.18%	55.97%
- ธนาकारในประเทศ	5.38%	4.55%	2.47%	-
- ภาคเอกชนในประเทศ	12.16%	43.68%	59.18%	43.18%
- ต่างประเทศ	40.39%	13.55%	4.43%	-

แหล่งข้อมูล: บลจ.กรุงศรี ณ 30 ก.ย. 67 โดยอ้างอิงตามกลยุทธ์การลงทุนปัจจุบันของกองทุน • ข้อมูล Average credit rating คำนวณจากค่าเฉลี่ยถ่วงน้ำหนักของการลงทุนในหุ้นกู้เอกชน • การกระจายการลงทุนไม่รวมเงินสด, หนี้สินและสินทรัพย์เพื่อสภาพคล่อง จึงทำให้ผลรวมอาจไม่เท่ากับ 100%

คำเตือน : ผู้ลงทุนควรทำความเข้าใจลักษณะสินค้า เงื่อนไขผลตอบแทนและความเสี่ยง ก่อนตัดสินใจลงทุน ทั้งนี้ ผลการดำเนินงานในอดีตของกองทุนรวมมิได้เป็นสิ่งยืนยันถึงผลการดำเนินงานในอนาคต

นักลงทุนที่เหมาะสม

KFSPLUS



- นักลงทุนที่มองหาแหล่งพักเงินระยะสั้น
- ได้รับความผันผวนได้ต่ำ
- เน้นความสม่ำเสมอของราคา NAV
- ระยะเวลาลงทุนที่แนะนำ: 1 สัปดาห์

KFSMART



- นักลงทุนที่ต้องการโอกาสสร้างผลตอบแทนที่ดีกว่าเงินฝาก
- สามารถได้รับความผันผวนระยะสั้นได้
- ระยะเวลาลงทุนที่แนะนำ: 3 เดือน

KFAFIX



- นักลงทุนที่ต้องการโอกาสสร้างผลตอบแทนที่ดีกว่าตราสารหนี้ระยะสั้น
- สามารถได้รับความผันผวนได้ปานกลาง
- ระยะเวลาลงทุนที่แนะนำ: 1 ปี

KFENFIX



- นักลงทุนที่มองหากการลงทุนเชิงรุก เน้นความยืดหยุ่นในการปรับพอร์ต
- ได้รับความผันผวนได้เพื่อโอกาสสร้างผลตอบแทนที่ดี
- ระยะเวลาลงทุนที่แนะนำ: 2 ปี

คำเตือน : ผู้ลงทุนควรทำความเข้าใจลักษณะสินค้า เงื่อนไขผลตอบแทนและความเสี่ยง ก่อนตัดสินใจลงทุน ทั้งนี้ ผลการดำเนินงานในอดีตของกองทุนรวมมิได้เป็นสิ่งยืนยันถึงผลการดำเนินงานในอนาคต

หัวข้อนำเสนอ

- มุมมองการลงทุนในตราสารหนี้
- กองทุนรวมตราสารหนี้แนะนำ



กองทุนเปิดกรุงศรีตราสารเพิ่มทรัพย์ (KFSPLUS)

- กองทุนเปิดกรุงศรีสมาร์ทตราสารหนี้ (KFSMART)
- กองทุนเปิดกรุงศรีแอกทีฟตราสารหนี้ (KFAFIX)
- กองทุนเปิดกรุงศรีเอ็นแฮนซ์แอกทีฟตราสารหนี้ (KFENFIX)

คำเตือน : ผู้ลงทุนควรทำความเข้าใจลักษณะสินค้า เงื่อนไขผลตอบแทนและความเสี่ยง ก่อนตัดสินใจลงทุน ทั้งนี้ ผลการดำเนินงานในอดีตของกองทุนรวมมิได้เป็นสิ่งยืนยันถึงผลการดำเนินงานในอนาคต

กองทุนเปิดกรุงศรีตราสารเพิ่มทรัพย์ (KFSPLUS)

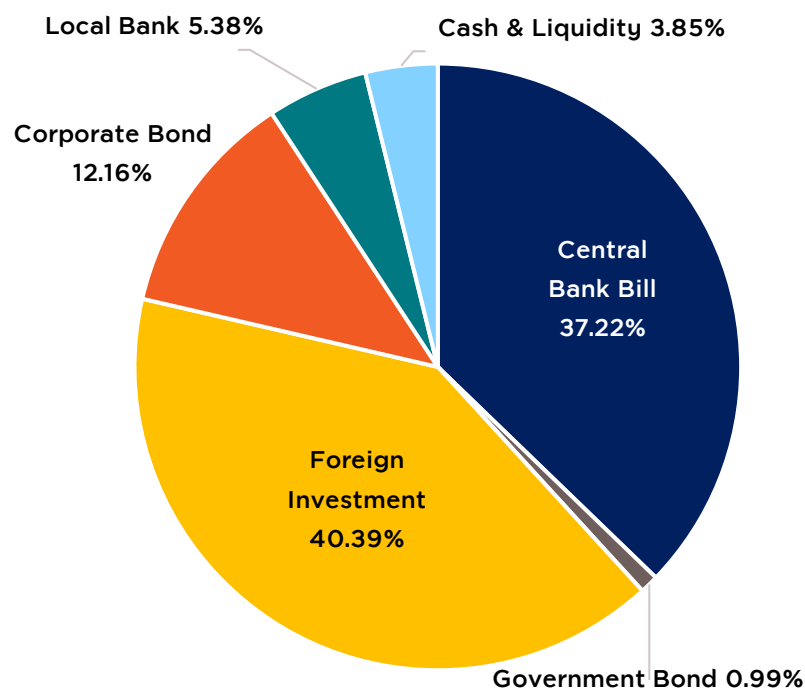
เหมาะสำหรับนักลงทุนที่กำลังมองหาแหล่งพักเงินระยะสั้น และรับความผันผวนได้ต่ำ ผ่านการลงทุนในพอร์ตการลงทุนที่มีการกระจายความเสี่ยงเป็นอย่างดี



3 จุดเด่นกองทุน

- 1 ลงทุนในตราสารหนี้ระยะสั้นที่มีสภาพคล่องสูง
- 2 เลือกตราสารที่มีคุณภาพดี มีความน่าเชื่อถือในระดับสูง
- 3 เน้นรักษาความสม่ำเสมอของศักยภาพในการสร้างผลตอบแทนรายวัน

พอร์ตการลงทุนและกลยุทธ์การลงทุน



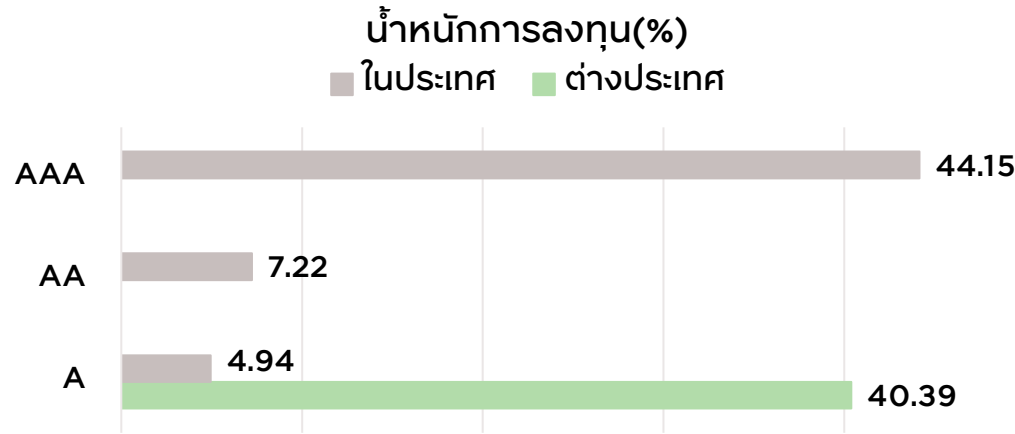
- เน้นตราสารที่มีสภาพคล่องสูง และควบคุมความผันผวนโดยรวมของกองทุนให้อยู่ในระดับต่ำ
- พอร์ตการลงทุนปัจจุบันเน้นการลงทุนในตราสารภาครัฐซึ่งมีความมั่นคงสูง และหาโอกาสสร้างผลตอบแทนส่วนเพิ่มจากการลงทุนในตราสารหนี้ภาคเอกชนไทยคุณภาพดี และการลงทุนในต่างประเทศ (ป้องกันความเสี่ยงอัตราแลกเปลี่ยนเงินเต็มจำนวน)
- อายุเฉลี่ยตราสารหนี้ของกองทุนในปัจจุบันอยู่ที่ 0.10 ปี

แหล่งข้อมูล: บลจ.กรุงศรี ณ 30 ก.ย. 67

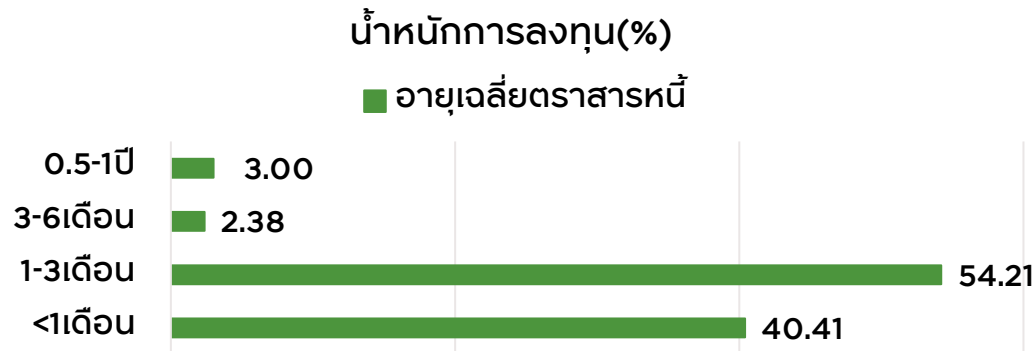
คำเตือน : ผู้ลงทุนควรทำความเข้าใจลักษณะสินค้า เงื่อนไขผลตอบแทนและความเสี่ยง ก่อนตัดสินใจลงทุน ทั้งนี้ ผลการดำเนินงานในอดีตของกองทุนรวมมิได้เป็นสิ่งยืนยันถึงผลการดำเนินงานในอนาคต

กองทุนเปิดกรุงศรีตราสารเพิ่มทรัพย์-สะสมมูลค่า (KFSPLUS-A)

การจัดสรร
การลงทุน
ตามอันดับ
ความน่าเชื่อถือ



การจัดสรร
การลงทุน
ตามอายุของ
ตราสารหนี้



การจัดสรรการลงทุนในผู้ออก ตราสาร 5 อันดับแรก (%)

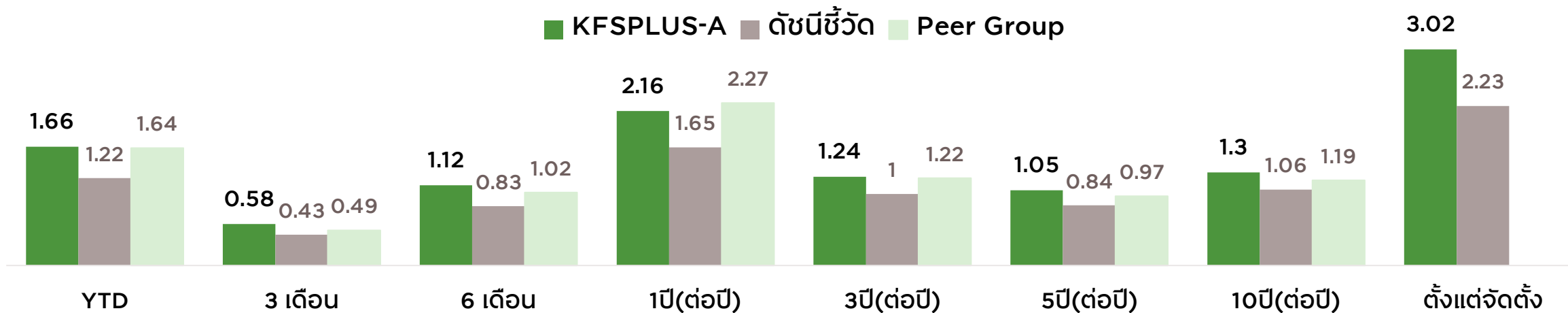
ชื่อผู้ออก	น้ำหนักการลงทุน (%)
ธนาคารแห่งประเทศไทย	37.22
Doha Bank	9.06
Agricultural Bank of China	7.55
Qatar National Bank London branch	6.66
ธนาคารอาคารสงเคราะห์	5.38

แหล่งข้อมูล: บลจ.กรุงศรี ณ 30 ก.ย. 67

คำเตือน : ผู้ลงทุนควรทำความเข้าใจลักษณะสินค้า เงื่อนไขผลตอบแทนและความเสี่ยง ก่อนตัดสินใจลงทุน ทั้งนี้ ผลการดำเนินงานในอดีตของกองทุนรวมไม่ได้เป็นสิ่งยืนยันถึงผลการดำเนินงานในอนาคต

กองทุนเปิดกรุงศรีตราสารเพิ่มทรัพย์-สะสมมูลค่า (KFSPLUS-A)

ผลการดำเนินงานย้อนหลังแบบปิดหมด (%)



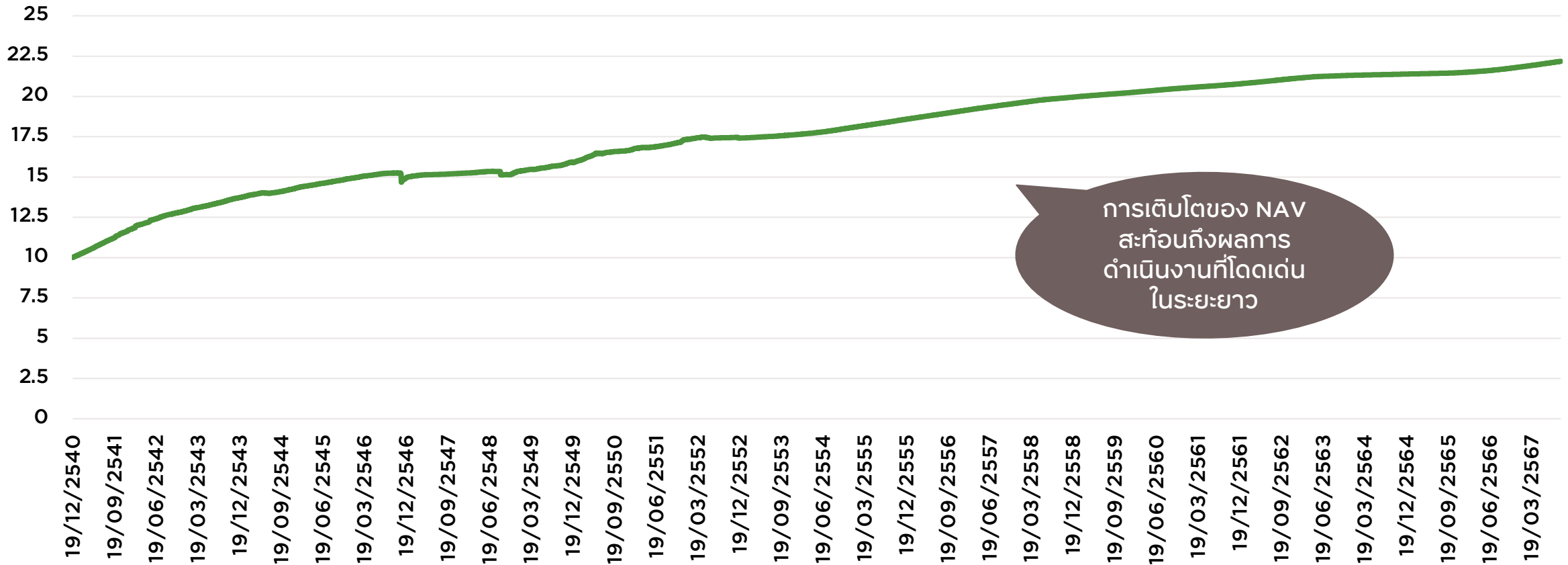
เปรียบเทียบความผันผวนย้อนหลัง (%)

	YTD	3 เดือน	6 เดือน	1 ปี (ต่อปี)	3 ปี (ต่อปี)	5 ปี (ต่อปี)	10 ปี (ต่อปี)	ตั้งแต่จัดตั้ง
KFSPLUS-A	0.07	0.07	0.08	0.07	0.07	0.06	0.07	0.86
ดัชนีชี้วัด	0.01	0.01	0.01	0.01	0.03	0.03	0.03	0.10

แหล่งข้อมูล: บลจ.กรุงศรี ณ 30 ก.ย. 67 • กองทุน KFSPLUS-A จัดตั้งเมื่อ 19 ธ.ค. 40 • ดัชนีชี้วัด คือ 1. ดัชนีพันธบัตรที่มีอายุคงที่ (ZRR) อายุประมาณ 3 เดือน สัดส่วน (%) : 50.00 2. อัตราดอกเบี้ยเงินฝากประจำ 3 เดือน วงเงินน้อยกว่า 5 ล้านบาท เฉลี่ยของ 3 ธนาคารพาณิชย์ขนาดใหญ่ ได้แก่ ธนาคารกรุงเทพ ธนาคารกสิกรไทย และธนาคารไทยพาณิชย์ หลังหักภาษี สัดส่วน (%) : 50.00 • เริ่มใช้ดัชนีชี้วัดผลการดำเนินงานใหม่หลังหักภาษี (Net TRN Index) มีผลตั้งแต่วันที่ 31 ต.ค. 62 • Peer Group คือ ค่าเฉลี่ยในกลุ่มเดียวกันตามกลุ่ม Short Term General Bond • ผลการดำเนินงานนี้ได้จัดทำขึ้นตามมาตรฐานการวัดผลการดำเนินงานของกองทุนรวมของสมาคมบริษัทจัดการลงทุน
คำเตือน : ผู้ลงทุนควรทำความเข้าใจลักษณะสินค้า เงื่อนไขผลตอบแทนและความเสี่ยง ก่อนตัดสินใจลงทุน ทั้งนี้ ผลการดำเนินงานในอดีตของกองทุนรวมไม่ได้เป็นสิ่งยืนยันถึงผลการดำเนินงานในอนาคต

กองทุนเปิดกรุงศรีตราสารเพิ่มทรัพย์-สะสมมูลค่า (KFSPLUS-A)

การเคลื่อนไหวของ NAV ตั้งแต่จัดตั้งกองทุน



การเติบโตของ NAV สะท้อนถึงผลการดำเนินงานที่โดดเด่นในระยะยาว

แหล่งข้อมูล: บลจ.กรุงศรี ฐ. ต.ค. 67 • ข้อมูล NAV ที่แสดงเป็นข้อมูลรายวันตั้งแต่ 19 ธ.ค. 40 -30 ก.ย. 67 • กองทุนจัดตั้งเมื่อ 19 ธ.ค. 40 • ข้อมูลที่แสดงมีวัตถุประสงค์เพื่ออธิบายลักษณะการเคลื่อนไหวของราคา NAV รายวันของกองทุน ซึ่งไม่ได้หมายถึงผลการดำเนินงานของกองทุน
คำเตือน : ผู้ลงทุนควรทำความเข้าใจลักษณะสินค้า เงื่อนไขผลตอบแทนและความเสี่ยง ก่อนตัดสินใจลงทุน ทั้งนี้ ผลการดำเนินงานในอดีตของกองทุนรวมไม่ได้เป็นสิ่งยืนยันถึงผลการดำเนินงานในอนาคต

กองทุนเปิดกรุงศรีตราสารเพิ่มทรัพย์ (KFSPLUS)

กองทุนระดับความเสี่ยง 4

รายละเอียด	กองทุนเปิดกรุงศรีตราสารเพิ่มทรัพย์-สะสมมูลค่า (KFSPLUS-A)	กองทุนเปิดกรุงศรีตราสารเพิ่มทรัพย์-ผู้ลงทุนสถาบัน (KFSPLUS-I)
นโยบายการลงทุน	<ul style="list-style-type: none"> ลงทุนในประเทศในตราสารหนี้ภาครัฐ สถาบันการเงิน บริษัทเอกชนที่มีความมั่นคงและให้ผลตอบแทนที่ดี หรือเงินฝากธนาคาร ลงทุนในตราสารหนี้ต่างประเทศบางส่วน และทำสัญญาซื้อขายล่วงหน้าเพื่อป้องกันความเสี่ยงจากอัตราแลกเปลี่ยนเงิน 	
ดัชนีเปรียบเทียบ	<p>ค่าเฉลี่ยถ่วงน้ำหนัก ณ วันที่คำนวณผลตอบแทนของ</p> <ul style="list-style-type: none"> 50% ดัชนีพันธบัตรที่มีอายุคงที่ (ZRR) อายุประมาณ 3 เดือน 50% อัตราดอกเบี้ยเงินฝากประจำ 3 เดือน วงเงินน้อยกว่า 5 ล้านบาท เฉลี่ยของ 3 ธนาคารพาณิชย์ใหญ่ ได้แก่ ธนาคารกรุงเทพ ธนาคารกสิกรไทย และธนาคารไทยพาณิชย์ หลังหักภาษี <p>หมายเหตุ: เริ่มใช้ดัชนีชี้วัดผลการดำเนินงานใหม่หลังหักภาษี (Net TRN Index) มีผลตั้งแต่วันที่ 31 ต.ค. 62</p>	
นโยบายการป้องกันความเสี่ยงอัตราแลกเปลี่ยน	ป้องกันความเสี่ยงจากอัตราแลกเปลี่ยนเต็มจำนวน (เนื่องจากกองทุนนี้จัดตั้งมาก่อนที่จะให้มีการกำหนดนโยบายการป้องกันความเสี่ยงจากอัตราแลกเปลี่ยน บลจ.จึงพิจารณาจากการลงทุนจริงในปัจจุบัน)	
วันรับเงินค่าขายคืนหน่วยลงทุน	ภายใน 1 วันทำการนับถัดจากวันทำรายการขายคืน	
เงินลงทุนขั้นต่ำ	500 บาท	ไม่กำหนดขั้นต่ำ
ค่าธรรมเนียมที่เรียกเก็บจากกองทุน (% ของมูลค่าหน่วยลงทุนสุทธิต่อปี)	<p>ค่าธรรมเนียมการจัดการ : ไม่เกิน 0.8560% (เก็บจริง : 0.1712%)</p> <p>ค่าธรรมเนียมผู้ดูแลผลประโยชน์ : ไม่เกิน 0.0669% (เก็บจริง : 0.0251%)</p> <p>ค่าธรรมเนียมนายทะเบียน : ไม่เกิน 0.1338% (เก็บจริง : 0.0669%)</p>	
ค่าธรรมเนียมที่เรียกเก็บจากผู้ลงทุน (% ของยอดเงินลงทุน)	<p>ค่าธรรมเนียมการซื้อ หรือ สับเปลี่ยนเข้า : ไม่เกิน 0.25% (เก็บจริง: ไม่เรียกเก็บ)</p> <p>ค่าธรรมเนียมการขายคืน หรือ สับเปลี่ยนออก : ไม่มี</p>	

ค่าธรรมเนียมที่เรียกเก็บจากกองทุน และ/หรือผู้ลงทุนเป็นอัตราที่รวมภาษีมูลค่าเพิ่มหรือภาษีธุรกิจเฉพาะหรือภาษีอื่นใดแล้ว

คำเตือน : ผู้ลงทุนควรทำความเข้าใจลักษณะสินค้า เงื่อนไขผลตอบแทนและความเสี่ยง ก่อนตัดสินใจลงทุน ทั้งนี้ ผลการดำเนินงานในอดีตของกองทุนรวมมิได้เป็นสิ่งยืนยันถึงผลการดำเนินงานในอนาคต • กองทุนป้องกันความเสี่ยงด้านอัตราแลกเปลี่ยนทั้งจำนวน ซึ่งอาจมีต้นทุนสำหรับการทำธุรกรรมป้องกันความเสี่ยงดังกล่าว โดยทำให้ผลตอบแทนของกองทุนโดยรวมลดลงเล็กน้อยจากต้นทุนที่เพิ่มขึ้น

หัวข้อนำเสนอ

- มุมมองการลงทุนในตราสารหนี้
- กองทุนรวมตราสารหนี้แนะนำ
 - กองทุนเปิดกรุงศรีตราสารเพิ่มทรัพย์ (KFSPLUS)



กองทุนเปิดกรุงศรีสมาร์ทตราสารหนี้ (KFSMART)

- กองทุนเปิดกรุงศรีแอกทีฟตราสารหนี้ (KFAFIX)
- กองทุนเปิดกรุงศรีเอ็นแฮนซ์แอกทีฟตราสารหนี้ (KFENFIX)

คำเตือน : ผู้ลงทุนควรทำความเข้าใจลักษณะสินค้า เงื่อนไขผลตอบแทนและความเสี่ยง ก่อนตัดสินใจลงทุน ทั้งนี้ ผลการดำเนินงานในอดีตของกองทุนรวมมิได้เป็นสิ่งยืนยันถึงผลการดำเนินงานในอนาคต

กองทุนเปิดกรุงศรีสมาร์ทตราสารหนี้ (KFSMART)

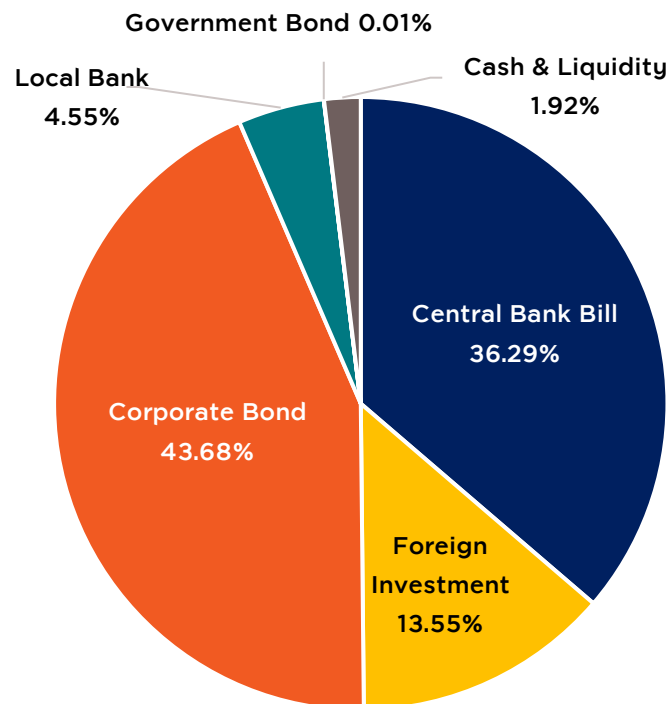
เหมาะสำหรับนักลงทุนที่กำลังมองหาโอกาสในสร้างผลตอบแทนที่ดีกว่าเงินฝาก ผ่านการกระจายการลงทุนบางส่วนในต่างประเทศ



3 จุดเด่นกองทุน

- 1 ลงทุนในตราสารหนี้ระยะสั้นที่มีคุณภาพดี
- 2 กระจายการลงทุนในตราสารหนี้หลายประเภท
- 3 เป้าหมายเพื่อสร้างโอกาสผลตอบแทนที่ดีกว่าเงินฝาก

พอร์ตการลงทุนและกลยุทธ์การลงทุน



- พอร์ตการลงทุนปัจจุบันเน้นกระจายการลงทุนทั้งในตราสารภาคเอกชนไทย, ตราสารภาครัฐ และกระจายน้ำหนักการลงทุนบางส่วนไปยังตราสารหนี้ต่างประเทศเพื่อสร้างสมดุลให้กับพอร์ตการลงทุน
- การลงทุนในตราสารภาครัฐช่วยด้านสภาพคล่องของกองทุน ในขณะที่ตราสารภาคเอกชนและตราสารหนี้ต่างประเทศช่วยเพิ่มโอกาสในการสร้างผลตอบแทน
- อายุเฉลี่ยตราสารหนี้ของกองทุนในปัจจุบันอยู่ที่ 0.42 ปี

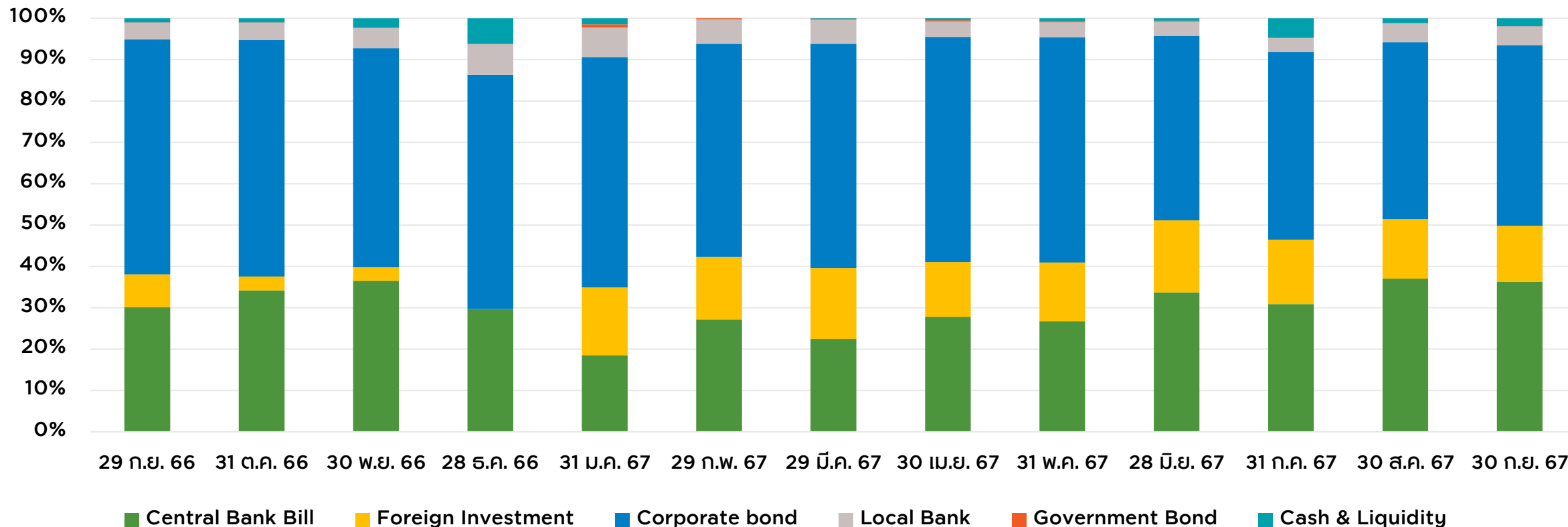
แหล่งข้อมูล: บลจ.กรุงศรี ณ 30 ก.ย. 67

คำเตือน : ผู้ลงทุนควรทำความเข้าใจลักษณะสินค้า เงื่อนไขผลตอบแทนและความเสี่ยง ก่อนตัดสินใจลงทุน ทั้งนี้ ผลการดำเนินงานในอดีตของกองทุนรวมไม่ได้เป็นสิ่งยืนยันถึงผลการดำเนินงานในอนาคต

กองทุนเปิดกรุงศรีสมาร์ทตราสารหนี้ (KFSMART)

การจัดสรรน้ำหนักการลงทุนของพอร์ตการลงทุนในช่วง 1 ปีที่ผ่านมา

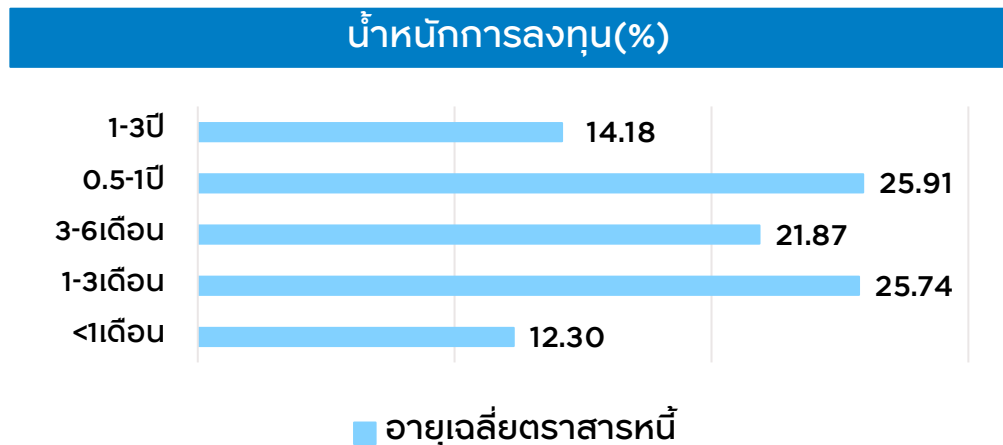
KFSMART Monthly Allocation (%)



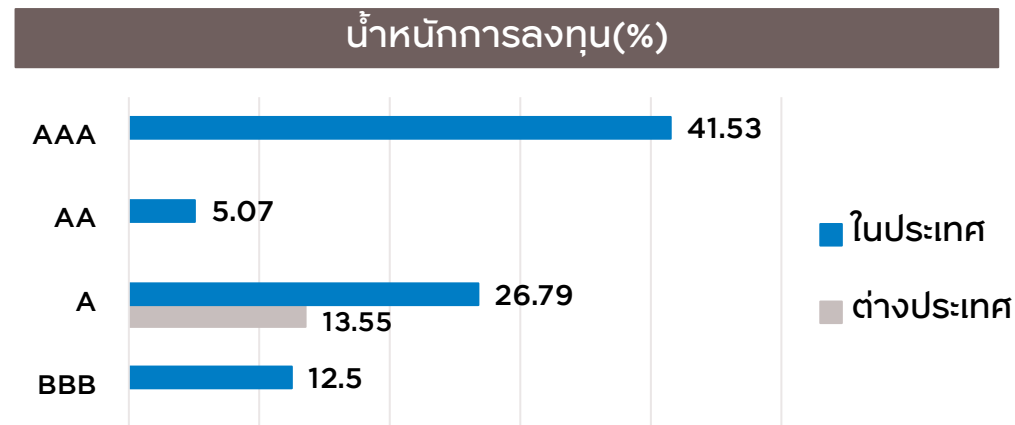
แหล่งข้อมูล: บลจ.กรุงศรี ณ 30 ก.ย. 67 • ข้อมูลที่แสดงข้างต้นเป็นข้อมูล ณ วันสิ้นเดือนทำการของเดือนนั้นๆ
 คำเตือน : ผู้ลงทุนควรทำความเข้าใจลักษณะสินค้า เงื่อนไขผลตอบแทนและความเสี่ยง ก่อนตัดสินใจลงทุน ทั้งนี้ ผลการดำเนินงานในอดีตของกองทุนรวมมิได้เป็นสิ่งยืนยันถึงผลการดำเนินงานในอนาคต

กองทุนเปิดกรุงศรีสมาร์ตตราสารหนี้-สะสมมูลค่า (KFSMART-A)

การจัดสรรการลงทุนตามอายุของตราสารหนี้



การจัดสรรการลงทุนตามอันดับความน่าเชื่อถือ



การจัดสรรการลงทุนในผู้ออกตราสาร 5 อันดับแรก (%)

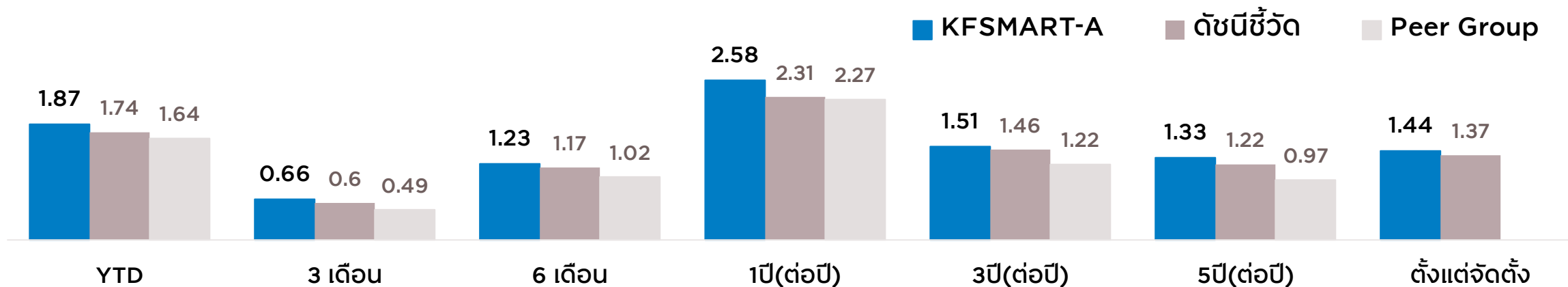
ชื่อผู้ออก	อันดับความน่าเชื่อถือ*	น้ำหนักการลงทุน (%)
ธนาคารแห่งประเทศไทย		36.29
Doha Bank	[A] FITCH-LONG	8.38
บมจ.เอเชียเซริมทิจลิสซิ่ง	[A] FITCH_TH-LONG	4.34
บมจ.เมืองไทย แคปปิตอล	[BBB+] TRIS	4.03
บมจ.เจริญโภคภัณฑ์อาหาร	[A] TRIS	3.89

แหล่งข้อมูล: บลจ.กรุงศรี ณ 30 ก.ย. 67 • *ข้อมูล ณ วันที่ 30 ส.ค. 67 • การกระจายการลงทุนไม่รวมเงินสด, หนี้สินและสินทรัพย์เพื่อสภาพคล่อง รวมทั้งอาจมีการปิดเศษจึงทำให้ผลรวมอาจไม่เท่ากับ 100%

คำเตือน : ผู้ลงทุนควรทำความเข้าใจลักษณะสินค้า เงื่อนไขผลตอบแทนและความเสี่ยง ก่อนตัดสินใจลงทุน ทั้งนี้ ผลการดำเนินงานในอดีตของกองทุนรวมมิได้เป็นสิ่งยืนยันถึงผลการดำเนินงานในอนาคต

กองทุนเปิดกรุงศรีสมาร์ทตราสารหนี้-สะสมมูลค่า (KFSMART-A)

ผลการดำเนินงานย้อนหลังแบบปิดหมวด (%)



เปรียบเทียบความผันผวนย้อนหลัง (%)

	YTD	3 เดือน	6 เดือน	1 ปี (ต่อปี)	3 ปี (ต่อปี)	5 ปี (ต่อปี)	ตั้งแต่จัดตั้ง
KFSMART-A	0.11	0.10	0.10	0.11	0.17	0.16	0.15
ดัชนีชี้วัด	0.10	0.09	0.10	0.10	0.09	0.08	0.08

แหล่งข้อมูล: บลจ.กรุงศรี ณ 30 ก.ย. 67 • กองทุน KFSMART-A จัดตั้งเมื่อ 18 พ.ค. 59 • ดัชนีชี้วัด คือ 1. ดัชนีตราสารหนี้ภาครัฐระยะสั้น (Short-term Government Bond Index) สัดส่วน (%):30.00 2. ดัชนีตราสารหนี้ภาคเอกชนระยะสั้น (ThaiBMA Commercial Paper Index) ที่มีอันดับความน่าเชื่อถือของผู้ออกตราสารอยู่ในระดับ BBB- ขึ้นไปของสมาคมตลาดตราสารหนี้ไทย สัดส่วน (%):20.00 3. อัตราดอกเบี้ยเงินฝากประจำ 1 ปี วงเงินน้อยกว่า 5 ล้านบาท เฉลี่ยของ 3 ธนาคารพาณิชย์ขนาดใหญ่ ได้แก่ ธนาคารกรุงเทพ ธนาคารกสิกรไทย และธนาคารไทยพาณิชย์ หลังหักภาษี สัดส่วน (%):20.00 4. อัตราดอกเบี้ยเงินฝากสกุลเงินบาท (THBFIX) สำหรับรอบระยะเวลา 6 เดือน สัดส่วน (%):30.00 • เริ่มใช้ดัชนีชี้วัดผลการดำเนินงานใหม่หลังหักภาษี (Net TRN Index) มีผลตั้งแต่วันที่ 31 ต.ค. 62 • Peer Group คือ ค่าเฉลี่ยในกลุ่มเดียวกันตามกลุ่ม Short Term General Bond • ผลการดำเนินงานนี้ได้จัดทำขึ้นตามมาตรฐานการวัดผลการดำเนินงานของกองทุนรวมของสมาคมบริษัทจัดการลงทุน

คำเตือน : ผู้ลงทุนควรทำความเข้าใจลักษณะสินค้า เงื่อนไขผลตอบแทนและความเสี่ยง ก่อนตัดสินใจลงทุน ทั้งนี้ ผลการดำเนินงานในอดีตของกองทุนรวมไม่ได้เป็นสิ่งยืนยันถึงผลการดำเนินงานในอนาคต

กองทุนเปิดกรุงศรีสมาร์ตตราสารหนี้ (KFSMART)

กองทุนระดับความเสี่ยง 4

รายละเอียด	กองทุนเปิดกรุงศรีสมาร์ตตราสารหนี้-สะสมมูลค่า (KFSMART-A)	กองทุนเปิดกรุงศรีสมาร์ตตราสารหนี้-ผู้ลงทุนสถาบัน (KFSMART-I)
นโยบายการลงทุน	เน้นลงทุนในประเทศและ/หรือต่างประเทศ ในตราสารหนี้ และ/หรือ เงินฝากหรือตราสารเทียบเท่าเงินฝาก ที่ออก รับรอง รับอาวัล หรือค้ำประกัน การจ่ายเงิน โดยภาครัฐบาล รัฐวิสาหกิจ สถาบันการเงิน และ/หรือภาคเอกชน ซึ่งมีอันดับความน่าเชื่อถือของตราสารหรือของผู้ออกตราสารอยู่ในอันดับที่สามารถลงทุนได้ และอาจลงทุนในตราสารหนี้ที่มีอันดับความน่าเชื่อถือต่ำกว่าอันดับที่สามารถลงทุนได้ หรือที่ไม่ได้รับการจัดอันดับความน่าเชื่อถือ	
ดัชนีเปรียบเทียบ	ค่าเฉลี่ยถ่วงน้ำหนัก ณ วันที่คำนวณผลตอบแทนของ <ul style="list-style-type: none"> • 30% ดัชนีตราสารหนี้ภาครัฐระยะสั้น • 20% ดัชนีตราสารหนี้ภาคเอกชนระยะสั้นที่มีอันดับความน่าเชื่อถือของผู้ออกตราสารอยู่ในระดับ BBB- ขึ้นไป ของสมาคมตลาดตราสารหนี้ไทย • 20% อัตราดอกเบี้ยเงินฝากประจำ 1 ปี วงเงินน้อยกว่า 5 ล้านบาท เฉลี่ยของ 3 ธนาคารพาณิชย์ใหญ่ ได้แก่ ธนาคารกรุงเทพ ธนาคารกสิกรไทย และธนาคารไทยพาณิชย์ หลังหักภาษี • 30% อัตราดอกเบี้ยเงินฝากสกุลเงินบาท (THBFIX) สำหรับรอบระยะเวลา 6 เดือน หมายเหตุ: เริ่มใช้ดัชนีชี้วัดผลการดำเนินงานใหม่หลังหักภาษี (Net TRN Index) มีผลตั้งแต่วันที่ 31 ต.ค. 62	
นโยบายการป้องกันความเสี่ยงอัตราแลกเปลี่ยน	ป้องกันความเสี่ยงจากอัตราแลกเปลี่ยนเต็มจำนวน	
วันรับเงินค่าขายคืนหน่วยลงทุน	ภายใน 1 วันทำการนับถัดจากวันทำรายการขายคืน	
เงินลงทุนขั้นต่ำ	500 บาท	ไม่กำหนดขั้นต่ำ
ค่าธรรมเนียมที่เรียกเก็บจากกองทุน (% ของมูลค่าหน่วยลงทุนสุทธิต่อปี)	ค่าธรรมเนียมการจัดการ : ไม่เกิน 1.605% (เก็บจริง : 0.2140%) ค่าธรรมเนียมผู้ดูแลผลประโยชน์ : ไม่เกิน 0.107% (เก็บจริง : 0.0251%) ค่าธรรมเนียมนายทะเบียน : ไม่เกิน 0.1605% (เก็บจริง : 0.0669%)	
ค่าธรรมเนียมที่เรียกเก็บจากผู้ลงทุน (% ของยอดเงินลงทุน)	ค่าธรรมเนียมการซื้อ หรือ สับเปลี่ยนเข้า : ไม่เกิน 1.00% (เก็บจริง : ไม่เรียกเก็บ) ค่าธรรมเนียมการขายคืน หรือ สับเปลี่ยนออก : ไม่เกิน 1.00% (เก็บจริง : ไม่เรียกเก็บ)	

ค่าธรรมเนียมที่เรียกเก็บจากกองทุน และ/หรือผู้ลงทุนเป็นอัตราที่รวมภาษีมูลค่าเพิ่มหรือภาษีธุรกิจเฉพาะหรือภาษีอื่นใดแล้ว

คำเตือน : ผู้ลงทุนควรทำความเข้าใจลักษณะสินค้า เงื่อนไขผลตอบแทนและความเสี่ยง ก่อนตัดสินใจลงทุน ทั้งนี้ ผลการดำเนินงานในอดีตของกองทุนรวมมิได้เป็นสิ่งยืนยันถึงผลการดำเนินงานในอนาคต • กองทุนป้องกันความเสี่ยงด้านอัตราแลกเปลี่ยนทั้งจำนวน ซึ่งอาจมีต้นทุนสำหรับการทำธุรกรรมป้องกันความเสี่ยงดังกล่าว โดยทำให้ผลตอบแทนของกองทุนโดยรวมลดลงเล็กน้อยจากต้นทุนที่เพิ่มขึ้น

หัวข้อนำเสนอ

- มุมมองการลงทุนในตราสารหนี้
- กองทุนรวมตราสารหนี้แนะนำ
 - กองทุนเปิดกรุงศรีตราสารเพิ่มทรัพย์ (KFSPLUS)
 - กองทุนเปิดกรุงศรีสมาร์ทตราสารหนี้ (KFSMART)



กองทุนเปิดกรุงศรีแอกทีฟตราสารหนี้ (KFAFIX)

- กองทุนเปิดกรุงศรีเอ็นแฮนซ์แอกทีฟตราสารหนี้ (KFENFIX)

คำเตือน : ผู้ลงทุนควรทำความเข้าใจลักษณะสินค้า เงื่อนไขผลตอบแทนและความเสี่ยง ก่อนตัดสินใจลงทุน ทั้งนี้ ผลการดำเนินงานในอดีตของกองทุนรวมมิได้เป็นสิ่งยืนยันถึงผลการดำเนินงานในอนาคต

กองทุนเปิดกรุงศรีแอนด์ฟิตราสารหนี้ (KFAFIX)

เหมาะสำหรับนักลงทุนที่กำลังมองหาโอกาสในการสร้างผลตอบแทนส่วนเพิ่ม จากกองทุนที่มีการบริหารในเชิงรุก และสามารถรับความผันผวนในระยะกลางได้



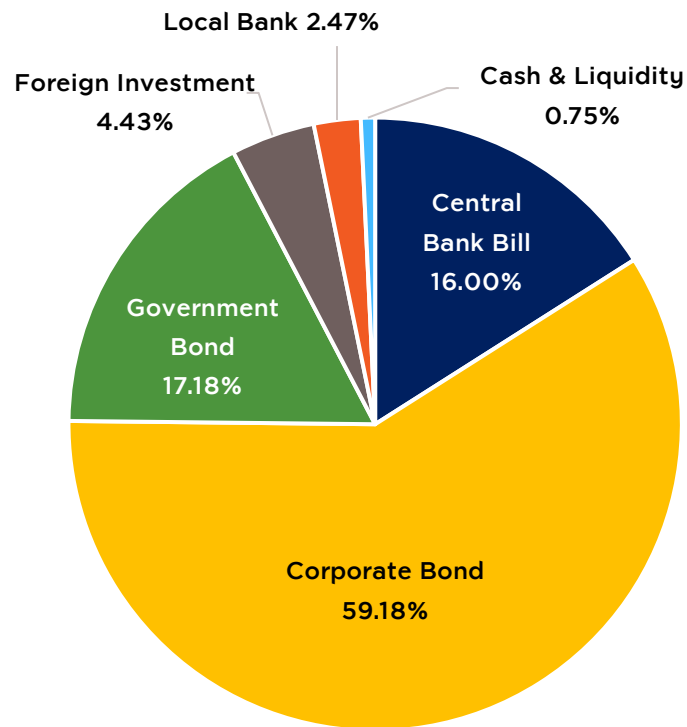
3 จุดเด่นกองทุน

พอร์ตการลงทุนและกลยุทธ์การลงทุน

1 ลงทุนในตราสารหนี้
ระยะกลาง

2 ความยืดหยุ่นในการจัดสรร
พอร์ตการลงทุน

3 โอกาสสร้างผลตอบแทน
ส่วนเพิ่มจากตราสาร
ภาคเอกชนคุณภาพดี



- พอร์ตการลงทุนปัจจุบันเน้นการลงทุนในตราสารหนี้ภาคเอกชนไทยคุณภาพดีให้อยู่ในระดับสูงกว่าค่าเฉลี่ย เนื่องจากมีโอกาสในการสร้างผลตอบแทนที่น่าสนใจ และมีการกระจายลงทุนเชิงรุกในตราสารภาครัฐ เพื่อรักษาสภาพคล่อง และเพื่อหาโอกาสสร้างผลตอบแทนจากการลงทุนในระยะยาว
- ตราสารในพอร์ตมีอันดับความน่าเชื่อถือสูงโดยประมาณ 90% เป็นตราสารหนี้ที่มีอันดับ A- ขึ้นไป
- อายุเฉลี่ยตราสารหนี้ของกองทุนในปัจจุบันอยู่ที่ 2.23 ปี

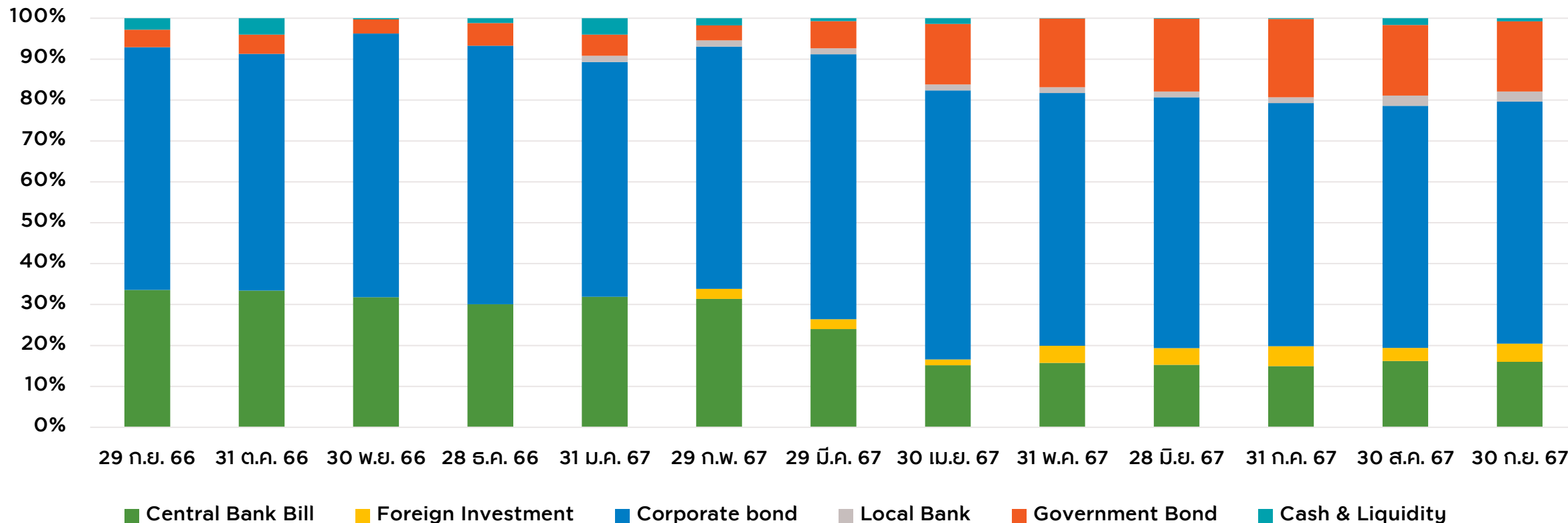
แหล่งข้อมูล: บลจ.กรุงศรี ณ 30 ก.ย. 67

คำเตือน : ผู้ลงทุนควรทำความเข้าใจลักษณะสินค้า เงื่อนไขผลตอบแทนและความเสี่ยง ก่อนตัดสินใจลงทุน ทั้งนี้ ผลการดำเนินงานในอดีตของกองทุนรวมไม่ได้เป็นสิ่งยืนยันถึงผลการดำเนินงานในอนาคต

กองทุนเปิดกรุงศรีแอกทีฟตราสารหนี้ (KFAFIX)

การจัดสรรน้ำหนักการลงทุนของพอร์ตการลงทุนในช่วง 1 ปีที่ผ่านมา

KFAFIX Monthly Allocation (%)



แหล่งข้อมูล: บลจ.กรุงศรี ณ 30 ก.ย. 67 • ข้อมูลที่แสดงข้างต้นเป็นข้อมูล ณ วันสิ้นเดือนทำการของเดือนนั้นๆ
 คำเตือน : ผู้ลงทุนควรทำความเข้าใจลักษณะสินค้า เงื่อนไขผลตอบแทนและความเสี่ยง ก่อนตัดสินใจลงทุน ทั้งนี้ ผลการดำเนินงานในอดีตของกองทุนรวมมิได้เป็นสิ่งยืนยันถึงผลการดำเนินงานในอนาคต

กองทุนเปิดกรุงศรีแอกทีฟตราสารหนี้-สะสมมูลค่า (KF AFIX-A)

มีการลงทุนอย่างยืดหยุ่น และเน้นลงทุนในตราสารที่มีคุณภาพอันดับความน่าเชื่อถือที่แข็งแกร่ง

ตัวอย่างตราสารหนี้ภาครัฐและเอกชนในพอร์ตการลงทุน

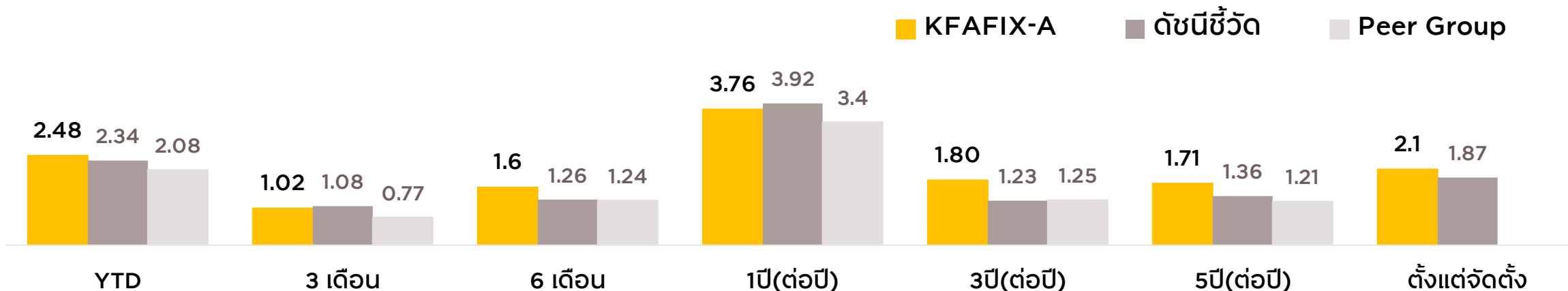
บริษัท	อันดับความน่าเชื่อถือ	น้ำหนัก (%)
กระทรวงการคลัง		17.23
พันธบัตรธนาคารแห่งประเทศไทย		16.23
บมจ.โกลบอล เพาเวอร์ ซินเนอร์ยี	[AA+] TRIS	5.54
บมจ.บริหารสินทรัพย์ กรุงเทพพาณิชย์	[A-] TRIS	3.83
บมจ.เมืองไทย แคปปิตอล	[BBB+] TRIS	3.35
บมจ.เอเชียเซริมกิจาส์ซิ่ง	[A] FITCH_TH-LONG	3.30
บมจ.แผ่นดินทอง พร็อพเพอร์ตี้ ดีเวลลอปเม้นท์	[A] TRIS	3.23
บมจ.ธ.ยูโอบี	[AAA] FITCH_TH-LONG	3.10
บจก.เพรเซอร์ส พร็อพเพอร์ตี้ โฮลดิ้งส์	[AA-] TRIS	2.43
บมจ.ศรีสวัสดิ์ คอร์ปอเรชั่น	[BBB+] TRIS	2.43

แหล่งข้อมูล: บลจ. กรุงศรี ณ 30 ส.ค. 67 โดยเป็นข้อมูลล่าสุด ณ ต.ค. 67 • การกระจายการลงทุนไม่รวมเงินสด, หนี้สินและสินทรัพย์เพื่อสภาพคล่อง รวมทั้งอาจมีการปิดเศษจึงทำให้ผลรวมอาจไม่เท่ากับ 100%

คำเตือน : ผู้ลงทุนควรทำความเข้าใจลักษณะสินค้า เงื่อนไขผลตอบแทนและความเสี่ยง ก่อนตัดสินใจลงทุน ทั้งนี้ ผลการดำเนินงานในอดีตของกองทุนรวมไม่ได้เป็นสิ่งยืนยันถึงผลการดำเนินงานในอนาคต

กองทุนเปิดกรุงศรีแอกทีฟตราสารหนี้-สะสมมูลค่า (KFAFIX-A)

ผลการดำเนินงานย้อนหลังแบบปิดหมด (%)



เปรียบเทียบความผันผวนย้อนหลัง (%)

	YTD	3 เดือน	6 เดือน	1 ปี (ต่อปี)	3 ปี (ต่อปี)	5 ปี (ต่อปี)	ตั้งแต่จัดตั้ง
KFAFIX-A	0.49	0.45	0.54	0.53	0.78	0.97	0.86
ดัชนีชี้วัด	0.63	0.50	0.66	0.72	1.05	1.07	0.93

แหล่งข้อมูล: บลจ. กรุงศรี ณ 30 ก.ย. 67 • กองทุน KFAFIX-A จัดตั้งเมื่อ 21 ต.ค. 59 • ดัชนีชี้วัด คือ 1. ผลตอบแทนรวมสุทธิของดัชนีพันธบัตรรัฐบาลอายุ น้อยกว่าเท่ากับ 10 ปี ของสมาคมตลาดตราสารหนี้ไทย สัดส่วน (%): 50.00 2. ผลตอบแทนรวมสุทธิของดัชนีตราสารหนี้ภาคเอกชน Mark-to-market ที่มีอันดับความน่าเชื่อถือของผู้ออกตราสารอยู่ในระดับ BBB+ขึ้นไป อายุ 1-3 ปี ของสมาคมตลาดตราสารหนี้ไทย สัดส่วน (%): 30.00 3. อัตราดอกเบี้ยเงินฝากประจำ 1 ปี วงเงินน้อยกว่า 5 ล้านบาท เฉลี่ยของ 3 ธนาคารพาณิชย์ขนาดใหญ่ ได้แก่ ธนาคารกรุงเทพ ธนาคารกสิกรไทย และธนาคารไทยพาณิชย์ หลังหักภาษี สัดส่วน (%): 10.00 4. อัตราดอกเบี้ยเงินฝากสกุลเงินบาท(THBFIX) สำหรับรอบระยะเวลา 6 เดือน สัดส่วน (%): 10.00 • เริ่มใช้ดัชนีชี้วัดผลการดำเนินงานใหม่หลังหักภาษี (Net TRN Index) มีผลตั้งแต่วันที่ 31 ต.ค. 62 • Peer Group คือ ค่าเฉลี่ยในกลุ่มเดียวกันตามกลุ่ม Mid Term General Bond • ผลการดำเนินงานนี้ได้จัดทำขึ้นตามมาตรฐานการวัดผลการดำเนินงานของกองทุนรวมของสมาคมบริษัทจัดการลงทุน

คำเตือน : ผู้ลงทุนควรทำความเข้าใจลักษณะสินค้า เงื่อนไขผลตอบแทนและความเสี่ยง ก่อนตัดสินใจลงทุน ทั้งนี้ ผลการดำเนินงานในอดีตของกองทุนรวมไม่ได้เป็นสิ่งยืนยันถึงผลการดำเนินงานในอนาคต

กองทุนเปิดกรุงศรีแอกทีฟตราสารหนี้ (KFAFIX)

กองทุนระดับความเสี่ยง 4

รายละเอียด	กองทุนเปิดกรุงศรีแอกทีฟตราสารหนี้-สะสมมูลค่า (KFAFIX-A)	กองทุนเปิดกรุงศรีแอกทีฟตราสารหนี้-ผู้ลงทุนสถาบัน (KFAFIX-I)
นโยบายการลงทุน	เน้นลงทุนในประเทศและ/หรือต่างประเทศ ในตราสารหนี้ และ/หรือ เงินฝากหรือตราสารเทียบเท่าเงินฝาก ที่ออก รับรอง รับอาวัล หรือ ค่าประกันการจ่ายเงิน โดยภาครัฐบาล รัฐวิสาหกิจ สถาบันการเงิน และ/หรือภาคเอกชน ซึ่งมีอันดับความน่าเชื่อถือของตราสารหรือของผู้ออกตราสารอยู่ในอันดับที่สามารถลงทุนได้ และอาจลงทุนในตราสารหนี้ที่มีอันดับความน่าเชื่อถือต่ำกว่าอันดับที่สามารถลงทุนได้ หรือที่ไม่ได้รับการจัดอันดับความน่าเชื่อถือ	
ดัชนีเปรียบเทียบ	ค่าเฉลี่ยถ่วงน้ำหนัก ณ วันที่คำนวณผลตอบแทนของ <ul style="list-style-type: none"> • 50% ผลตอบแทนรวมสุทธิของดัชนีพันธบัตรรัฐบาล อายุน้อยกว่าเท่ากับ 10 ปี ของสมาคมตราสารหนี้ไทย • 30% ผลตอบแทนรวมสุทธิของดัชนีตราสารหนี้ภาคเอกชน Mark-to-Market (MTM) ที่มีอันดับความน่าเชื่อถือของผู้ออกตราสารอยู่ในระดับ BBB+ ขึ้นไป อายุ 1 – 3 ปี ของสมาคมตลาดตราสารหนี้ไทย • 10% อัตราดอกเบี้ยเงินฝากประจำ 1 ปี วงเงินน้อยกว่า 5 ล้านบาท เฉลี่ยของ 3 ธนาคารพาณิชย์ใหญ่ ได้แก่ ธนาคารกรุงเทพ ธนาคารกสิกรไทย และธนาคารไทยพาณิชย์ หลังหักภาษี • 10% อัตราดอกเบี้ยเงินฝากสกุลเงินบาท (THBFIX) สำหรับรอบระยะเวลา 6 เดือน หมายเหตุ: เริ่มใช้ดัชนีชี้วัดผลการดำเนินงานใหม่หลังหักภาษี (Net TRN Index) มีผลตั้งแต่วันที่ 31 ต.ค. 62	
นโยบายการป้องกันความเสี่ยงอัตราแลกเปลี่ยน	ป้องกันความเสี่ยงจากอัตราแลกเปลี่ยนเต็มจำนวน	
วันรับเงินค่าขายคืนหน่วยลงทุน	ภายใน 2 วันทำการนับถัดจากวันทำรายการขายคืน	
เงินลงทุนขั้นต่ำ	500 บาท	ไม่กำหนดขั้นต่ำ
ค่าธรรมเนียมที่เรียกเก็บจากกองทุน (% ของมูลค่าหน่วยลงทุนสุทธิต่อปี)	ค่าธรรมเนียมการจัดการ : ไม่เกิน 1.605% (เก็บจริง : 0.3210%) ค่าธรรมเนียมผู้ดูแลผลประโยชน์ : ไม่เกิน 0.1070% (เก็บจริง : 0.0251%) ค่าธรรมเนียมนายทะเบียน : ไม่เกิน 0.1605% (เก็บจริง : 0.0669%)	
ค่าธรรมเนียมที่เรียกเก็บจากผู้ลงทุน (% ของยอดเงินลงทุน)	ค่าธรรมเนียมการซื้อ หรือ สับเปลี่ยนเข้า : ไม่เกิน 1.00% (เก็บจริง : ไม่เรียกเก็บ) ค่าธรรมเนียมการขายคืน หรือ สับเปลี่ยนออก : ไม่เกิน 1.00% (เก็บจริง : ไม่เรียกเก็บ)	

ค่าธรรมเนียมที่เรียกเก็บจากกองทุน และ/หรือผู้ลงทุนเป็นอัตราที่รวมภาษีมูลค่าเพิ่มหรือภาษีธุรกิจเฉพาะหรือภาษีอื่นใดแล้ว

คำเตือน : ผู้ลงทุนควรทำความเข้าใจลักษณะสินค้า เงื่อนไขผลตอบแทนและความเสี่ยง ก่อนตัดสินใจลงทุน ทั้งนี้ ผลการดำเนินงานในอดีตของกองทุนรวมมิได้เป็นสิ่งยืนยันถึงผลการดำเนินงานในอนาคต • กองทุนป้องกันความเสี่ยงด้านอัตราแลกเปลี่ยนเต็มจำนวน ซึ่งอาจมีต้นทุนสำหรับการทำธุรกรรมป้องกันความเสี่ยงดังกล่าว โดยทำให้ผลตอบแทนของกองทุนโดยรวมลดลงเล็กน้อยจากต้นทุนที่เพิ่มขึ้น

หัวข้อนำเสนอ

- มุมมองการลงทุนในตราสารหนี้
- กองทุนรวมตราสารหนี้แนะนำ
 - กองทุนเปิดกรุงศรีตราสารเพิ่มทรัพย์ (KFSPLUS)
 - กองทุนเปิดกรุงศรีสมาร์ทตราสารหนี้ (KFSMART)
 - กองทุนเปิดกรุงศรีแอกทีฟตราสารหนี้ (KFAFIX)



กองทุนเปิดกรุงศรีเอ็นแซนซ์แอกทีฟตราสารหนี้ (KFENFIX)

คำเตือน : ผู้ลงทุนควรทำความเข้าใจลักษณะสินค้า เงื่อนไขผลตอบแทนและความเสี่ยง ก่อนตัดสินใจลงทุน ทั้งนี้ ผลการดำเนินงานในอดีตของกองทุนรวมมิได้เป็นสิ่งยืนยันถึงผลการดำเนินงานในอนาคต

กองทุนเปิดกรุงศรีเอ็นแฮนซ์แอนด์ฟิร่าสารหนี (KFENFIX)

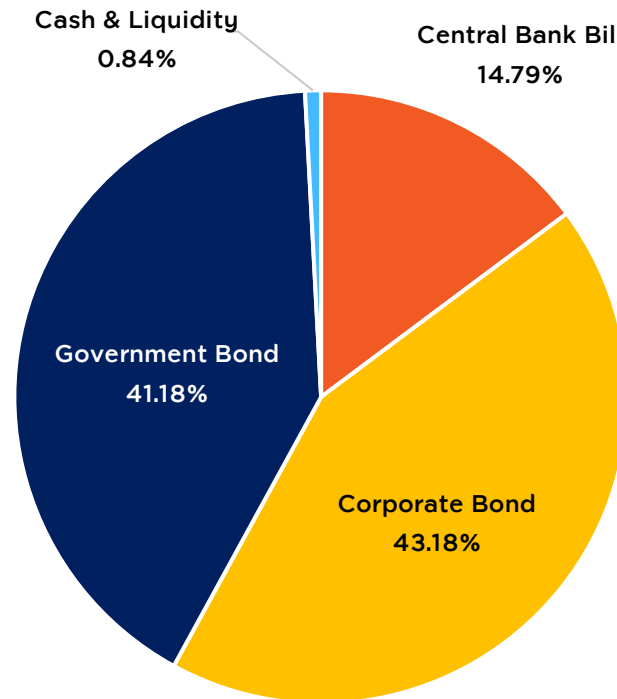
เหมาะสำหรับนักลงทุนที่สามารถรับความผันผวนได้ และมองหาโอกาสในสร้างผลตอบแทนที่สูงขึ้นในระยะยาว ผ่านการลงทุนในกองทุนที่มีการบริหารอย่างยืดหยุ่น



3 จุดเด่นกองทุน

พอร์ตการลงทุนและกลยุทธ์การลงทุน

- 1 เน้นมุมมองการลงทุนระยะยาว
- 2 จัดสรรพอร์ตการลงทุนอย่างยืดหยุ่นในตราสารหนี้หลากหลายประเภท/อายุ
- 3 เป้าหมายเพื่อสร้างโอกาสผลตอบแทนรวมที่ดีที่สุด



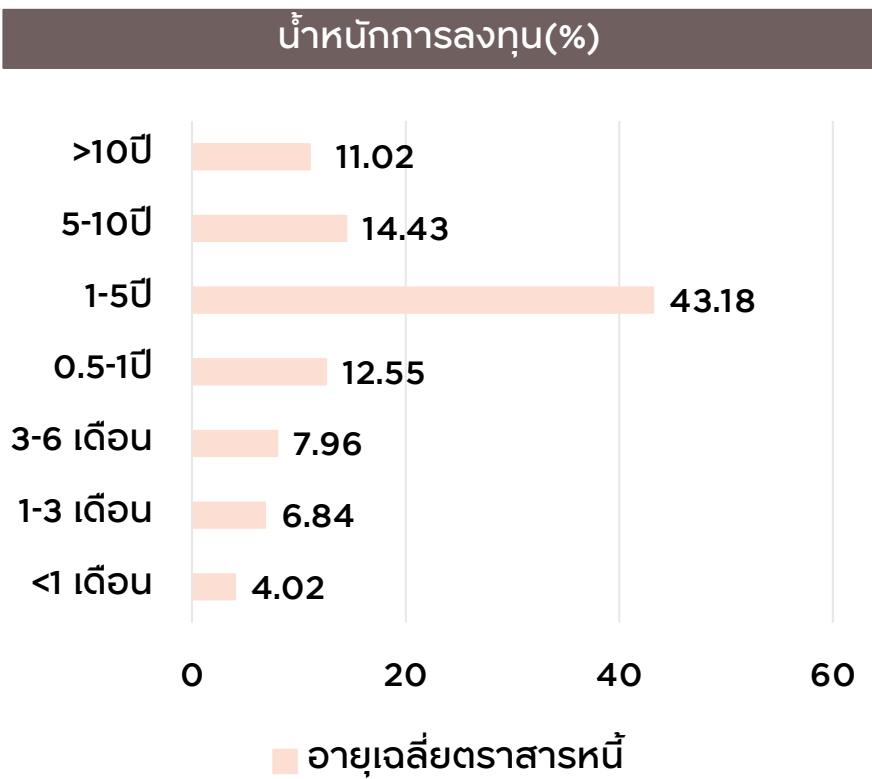
- พอร์ตการลงทุนปัจจุบันเน้นการลงทุนในตราสารหนี้ภาคเอกชน เนื่องจากมีโอกาสในการสร้างผลตอบแทนที่น่าสนใจ โดยเน้นรูปแบบกลยุทธ์การลงทุนเชิงรุก และควบคุมความผันผวนอยู่ในระดับปานกลาง
- สร้างสมดุลให้พอร์ตด้วยการลงทุนในตราสารภาครัฐ โดยรวมประมาณ 55%
- อายุเฉลี่ยตราสารหนี้ของกองทุนในปัจจุบันอยู่ที่ 3.42 ปี

แหล่งข้อมูล: บลจ.กรุงศรี ณ 30 ก.ย. 67

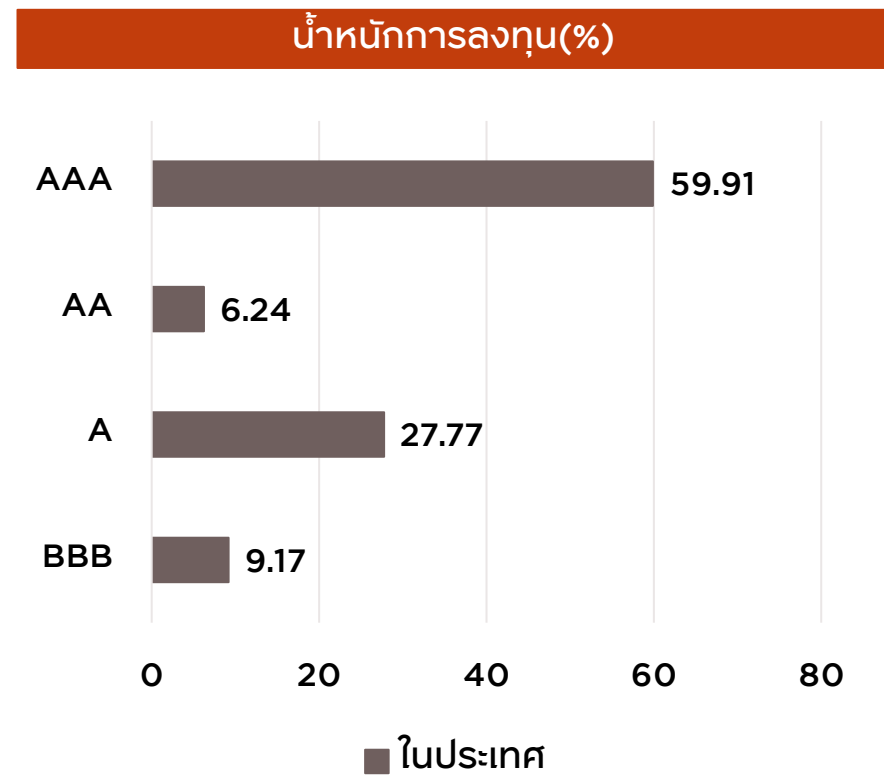
คำเตือน : ผู้ลงทุนควรทำความเข้าใจลักษณะสินค้า เงื่อนไขผลตอบแทนและความเสี่ยง ก่อนตัดสินใจลงทุน ทั้งนี้ ผลการดำเนินงานในอดีตของกองทุนรวมมิได้เป็นสิ่งยืนยันถึงผลการดำเนินงานในอนาคต

กองทุนเปิดกรุงศรีเอ็นแซนซ์แอกทีฟตราสารหนี้ (KFENFIX)

การจัดสรรการลงทุนตามอายุของตราสารหนี้



การจัดสรรการลงทุนตามอันดับความน่าเชื่อถือ



แหล่งข้อมูล: บลจ.กรุงศรี ณ 30 ก.ย. 67 • การกระจายการลงทุนไม่รวมเงินสด, หนี้สินและสินทรัพย์เพื่อสภาพคล่อง รวมทั้งอาจมีการปิดเศษจึงทำให้ผลรวมอาจไม่เท่ากับ 100%
 คำเตือน : ผู้ลงทุนควรทำความเข้าใจลักษณะสินค้า เงื่อนไขผลตอบแทนและความเสี่ยง ก่อนตัดสินใจลงทุน ทั้งนี้ ผลการดำเนินงานในอดีตของกองทุนรวมไม่ได้เป็นสิ่งยืนยันถึงผลการดำเนินงานในอนาคต

กองทุนเปิดกรุงศรีเอ็นแซนซ์แอกทีฟตราสารหนี้ (KFENFIX)

กองทุนมีการกระจายการลงทุนทั้งในตราสารภาครัฐและเอกชน

หลักทรัพย์ 10 อันดับแรกของพอร์ตการลงทุน		
ชื่อผู้ออก	อันดับความน่าเชื่อถือ	น้ำหนักการลงทุน (%)
กระทรวงการคลัง		36.79
พันธบัตรธนาคารแห่งประเทศไทย		14.55
บมจ.ซีพี ออลล์	[AA-] TRIS	4.99
บมจ.แผ่นดินทอง พร็อพเพอร์ตี้ ดีเวลลอปเม้นท์	[A] TRIS	3.83
บมจ.บริหารสินทรัพย์ กรุงเทพพาณิชย์	[A-] TRIS	3.55
บมจ.เมืองไทย แคปปิตอล	[BBB+] TRIS	3.49
บมจ.กฐ คอร์ปอเรชั่น	[A+] TRIS	2.82
บมจ.ศรีสวัสดิ์ คอร์ปอเรชั่น	[BBB+] TRIS	2.68
บมจ.ธ.ยูโอบี	[AAA] FITCH_TH-LONG	2.57
บมจ.เอเชียเซริมทิจลิสซิ่ง	[A] FITCH_TH-LONG	2.18

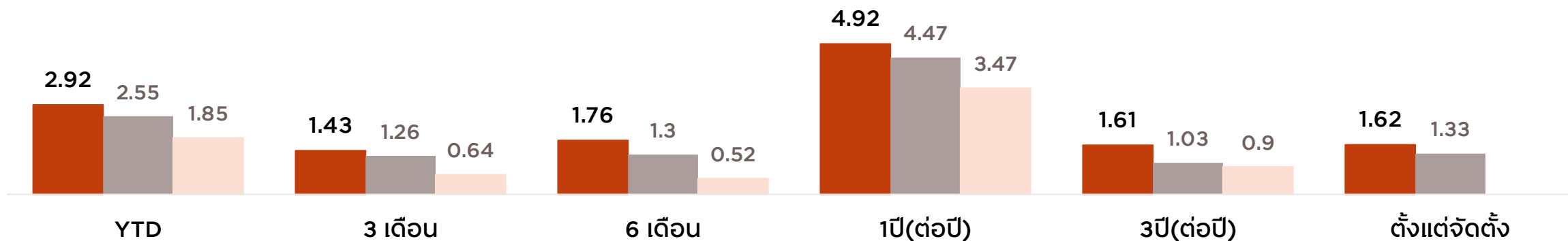
แหล่งข้อมูล: บลจ. กรุงศรี ณ 30 ส.ค. 67 โดยเป็นข้อมูลล่าสุด ณ ต.ค. 67 • การกระจายการลงทุนไม่รวมเงินสด, หนี้สินและสินทรัพย์เพื่อสภาพคล่อง รวมทั้งอาจมีการปิดเศษจึงทำให้ผลรวมอาจไม่เท่ากับ 100%

คำเตือน : ผู้ลงทุนควรทำความเข้าใจลักษณะสินค้า เงื่อนไขผลตอบแทนและความเสี่ยง ก่อนตัดสินใจลงทุน ทั้งนี้ ผลการดำเนินงานในอดีตของกองทุนรวมมิได้เป็นสิ่งยืนยันถึงผลการดำเนินงานในอนาคต

กองทุนเปิดกรุงศรีเอ็นแซนซ์แอกทีฟตราสารหนี้ (KFENFIX)

ผลการดำเนินงานย้อนหลังแบบปิดหมด (%)

■ KFENFIX ■ ดัชนีชี้วัด ■ Peer Group



เปรียบเทียบความผันผวนย้อนหลัง (%)

	YTD	3 เดือน	6 เดือน	1 ปี (ต่อปี)	3 ปี (ต่อปี)	ตั้งแต่จัดตั้ง
KFENFIX	0.98	0.80	1.03	1.12	1.38	1.62
ดัชนีชี้วัด	0.69	0.55	0.71	0.79	1.15	1.35

แหล่งข้อมูล: บลจ. กรุงศรี ณ 30 ก.ย. 67 • กองทุน KFENFIX จัดตั้งเมื่อ 27 พ.ย. 62 • ดัชนีชี้วัด คือ 1. ผลตอบแทนรวมสุทธิของดัชนีพันธบัตรรัฐบาลอายุน้อยกว่าเท่ากับ 10 ปีของสมาคมตลาดตราสารหนี้ไทยสัดส่วน สัดส่วน (%): 70.00 2. ผลตอบแทนรวมสุทธิของดัชนีตราสารหนี้ภาคเอกชน Mark-to-market ที่มีอันดับความน่าเชื่อถือของผู้ออกตราสารอยู่ในระดับ A- ขึ้นไป อายุ 1-3 ปี ของสมาคมตลาดตราสารหนี้ไทย สัดส่วน (%): 30.00 • Peer Group คือ ค่าเฉลี่ยในกลุ่มเดียวกันตามกลุ่ม Long Term General Bond • ผลการดำเนินงานนี้ได้จัดทำขึ้นตามมาตรฐานการวัดผลการดำเนินงานของกองทุนรวมของสมาคมบริษัทจัดการลงทุน

คำเตือน : ผู้ลงทุนควรทำความเข้าใจลักษณะสินค้า เงื่อนไขผลตอบแทนและความเสี่ยง ก่อนตัดสินใจลงทุน ทั้งนี้ ผลการดำเนินงานในอดีตของกองทุนรวมไม่ได้เป็นสิ่งยืนยันถึงผลการดำเนินงานในอนาคต

กองทุนเปิดกรุงศรีเอ็นแฮนซ์แอกทีฟตราสารหนี้ (KFENFIX)

กองทุนระดับความเสี่ยง 4

รายละเอียด	กองทุนเปิดกรุงศรีเอ็นแฮนซ์แอกทีฟตราสารหนี้ (KFENFIX)
นโยบายการลงทุน	เน้นลงทุนในประเทศและ/หรือต่างประเทศ ในตราสารหนี้ และ/หรือ เงินฝากหรือตราสารเทียบเท่าเงินฝาก ที่ออก รับรอง รับอาวัล หรือคำประกันการจ่ายเงิน โดยภาครัฐบาล รัฐวิสาหกิจ สถาบันการเงิน และ/หรือภาคเอกชน ซึ่งมีอันดับความน่าเชื่อถือของตราสารหรือของผู้ออกตราสารอยู่ในอันดับที่สามารถลงทุนได้ และอาจลงทุนในตราสารหนี้ที่มีอันดับความน่าเชื่อถือต่ำกว่าอันดับที่สามารถลงทุนได้ หรือที่ไม่ได้รับการจัดอันดับความน่าเชื่อถือ
ดัชนีเปรียบเทียบ	ค่าเฉลี่ยถ่วงน้ำหนัก ณ วันที่คำนวณผลตอบแทนของ <ul style="list-style-type: none"> • 70% ผลตอบแทนรวมสุทธิของดัชนีพันธบัตรรัฐบาลอายุต่ำกว่าเท่ากับ 10 ปี ของสมาคมตลาดตราสารหนี้ไทย • 30% ผลตอบแทนรวมสุทธิของดัชนีตราสารหนี้ภาคเอกชน Mark-to-Market (MTM) ที่มีอันดับความน่าเชื่อถือของผู้ออกตราสารอยู่ในระดับ A1- ขึ้นไป อายุ 1 - 3 ปี ของสมาคมตลาดตราสารหนี้ไทย หมายเหตุ: เริ่มใช้ดัชนีชี้วัดผลการดำเนินงานใหม่หลังหักภาษี (Net TRN Index) มีผลตั้งแต่วันที่ 31 ต.ค. 62
นโยบายป้องกันความเสี่ยงอัตราแลกเปลี่ยน	ป้องกันความเสี่ยงจากอัตราแลกเปลี่ยนเต็มจำนวน
วันรับเงินค่าขายคืนหน่วยลงทุน	ภายใน 2 วันทำการนับถัดจากวันทำการขายคืน
เงินลงทุนขั้นต่ำ	500 บาท
ค่าธรรมเนียมที่เรียกเก็บจากกองทุน (% ของมูลค่าหน่วยลงทุนสุทธิต่อปี)	ค่าธรรมเนียมการจัดการ : ไม่เกิน 1.605% (เก็บจริง : 0.3210%) ค่าธรรมเนียมผู้ดูแลผลประโยชน์ : ไม่เกิน 0.1070% (เก็บจริง : 0.0251%) ค่าธรรมเนียมนายทะเบียน : ไม่เกิน 0.1605% (เก็บจริง : 0.0669%)
ค่าธรรมเนียมที่เรียกเก็บจากผู้ลงทุน (% ของยอดเงินลงทุน)	ค่าธรรมเนียมการซื้อ หรือ สับเปลี่ยนเข้า : ไม่เกิน 1.00% (เก็บจริง : ไม่เรียกเก็บ) ค่าธรรมเนียมการขายคืน หรือ สับเปลี่ยนออก : ไม่เกิน 1.00% (เก็บจริง : ไม่เรียกเก็บ)

ค่าธรรมเนียมที่เรียกเก็บจากกองทุน และ/หรือผู้ลงทุนเป็นอัตราที่รวมภาษีมูลค่าเพิ่มหรือภาษีธุรกิจเฉพาะหรือภาษีอื่นใดแล้ว

คำเตือน : ผู้ลงทุนควรทำความเข้าใจลักษณะสินค้า เงื่อนไขผลตอบแทนและความเสี่ยง ก่อนตัดสินใจลงทุน ทั้งนี้ ผลการดำเนินงานในอดีตของกองทุนรวมมิได้เป็นสิ่งยืนยันถึงผลการดำเนินงานในอนาคต • กองทุนป้องกันความเสี่ยงด้านอัตราแลกเปลี่ยนทั้งจำนวน ซึ่งอาจมีต้นทุนสำหรับการทำธุรกรรมป้องกันความเสี่ยงดังกล่าว โดยทำให้ผลตอบแทนของกองทุนโดยรวมลดลงเล็กน้อยจากต้นทุนที่เพิ่มขึ้น

คำเตือน

1. เอกสารฉบับนี้จัดทำขึ้นจากแหล่งข้อมูลต่างๆ ที่น่าเชื่อถือได้ ณ วันที่แสดงข้อมูล แต่บริษัทฯ มิอาจรับรองความถูกต้องความน่าเชื่อถือ และ ความสมบูรณ์ของข้อมูลทั้งหมด โดยบริษัทฯ ขอสงวนสิทธิ์เปลี่ยนแปลงข้อมูลทั้งหมดโดยไม่จำเป็นต้องแจ้งให้ทราบล่วงหน้า
2. กองทุนรวมข้างต้นไม่ได้ถูกจำกัดโดยกฎเกณฑ์ให้ต้องลงทุนเฉพาะในตราสารที่มีความเสี่ยงต่ำเช่นเดียวกับกองทุนรวมตลาดเงิน ดังนั้น จึงมีความเสี่ยงสูงกว่ากองทุนตลาดเงิน
3. กองทุนรวมข้างต้นอาจมีการลงทุนในตราสารหนี้ที่มีอันดับความน่าเชื่อถือต่ำกว่าอันดับที่สามารถลงทุนได้ (Non-investment grade) หรือไม่ได้รับการจัดอันดับความน่าเชื่อถือ (unrated) ผู้ลงทุนอาจมีความเสี่ยงสูงขึ้นจากการไม่ได้ชำระคืนเงินต้นและดอกเบี้ย
4. กองทุนอาจลงทุนในหรือมีไว้ซึ่งสัญญาซื้อขายล่วงหน้าเพื่อเพิ่มประสิทธิภาพการบริหารการลงทุน ทำให้กองทุนอาจมีความเสี่ยงมากกว่ากองทุนรวมที่ลงทุนในหลักทรัพย์อ้างอิงโดยตรง เนื่องจากใช้เงินลงทุนในจำนวนที่น้อยกว่าจึงมีกำไร/ขาดทุนสูงกว่าการลงทุนในหลักทรัพย์อ้างอิงโดยตรง
5. ผู้ลงทุนควรทำความเข้าใจลักษณะสินค้า เงื่อนไขผลตอบแทนและความเสี่ยง ก่อนตัดสินใจลงทุน ทั้งนี้ ผลการดำเนินงานในอดีตของกองทุนรวมมิได้เป็นสิ่งยืนยันถึงผลการดำเนินงานในอนาคต

สอบถามข้อมูลเพิ่มเติมหรือขอรับหนังสือชี้ชวนกองทุนได้ที่

บริษัทหลักทรัพย์จัดการกองทุน กรุงศรี จำกัด

ชั้น 1-2 โซนเอ, 12, 18 อาคารเพลินจิต เลขที่ 898 ถนนเพลินจิต เขตปทุมวัน กรุงเทพฯ 10330

โทรศัพท์ 0 2657 5757 | โทรสาร 0 2657 5777

E-mail: krungsriasset.mktg@krungsri.com | Website: www.krungsriasset.com

Thank You

ชีวิตง่าย
ได้ทุกวัน
Make Life Simple