



krungsri
Asset
Management

A member of  MUFG
a global financial group

กองทุนนี้ลงทุนกระจุกตัวในหมวดอุตสาหกรรม
จึงมีความเสี่ยงที่ผู้ลงทุนอาจสูญเสียเงินลงทุนจำนวนมาก

กองทุนเปิดกรุงศรีโกลบอลเฮลธ์แคร์อิควิตี้

(KFHEALTH)

กองทุนเปิดกรุงศรีโกลบอลเฮลธ์แคร์อิควิตี้เฮดจ์เอฟ/เอ็กซ์

(KFHHCARE)

หัวข้อนำเสนอ



โอกาสการลงทุนในอุตสาหกรรม Healthcare



JPMorgan Funds - Global Healthcare Fund (กองทุนหลัก)



กองทุนเปิดกรุงศรีโกลบอลเฮลท์แคร์อิควิตี้ (KFHEALTH)

กองทุนเปิดกรุงศรีโกลบอลเฮลท์แคร์อิควิตี้เฮดจ์เอฟ/เอ็กซ์ (KFHHCARE)

คำเตือน : ผู้ลงทุนควรทำความเข้าใจลักษณะสินค้า เงื่อนไขผลตอบแทนและความเสี่ยง ก่อนตัดสินใจลงทุน ทั้งนี้ ผลการดำเนินงานในอดีตของกองทุนรวมมิได้เป็นสิ่งยืนยันถึงผลการดำเนินงานในอนาคต ผู้ลงทุนควรขอคำแนะนำเพิ่มเติมก่อนการลงทุน

Healthcare หรือการดูแลสุขภาพในปัจจุบันมีหลากหลายรูปแบบ

หลากหลายนวัตกรรมใหม่ รวมไปถึงการเปลี่ยนแปลงโครงสร้างในเชิงบวก

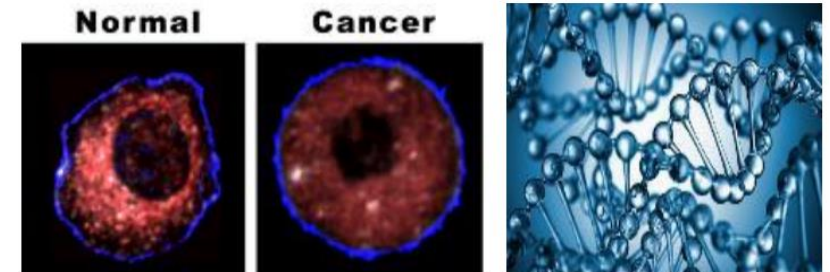
เภสัชภัณฑ์ (Pharmaceuticals)



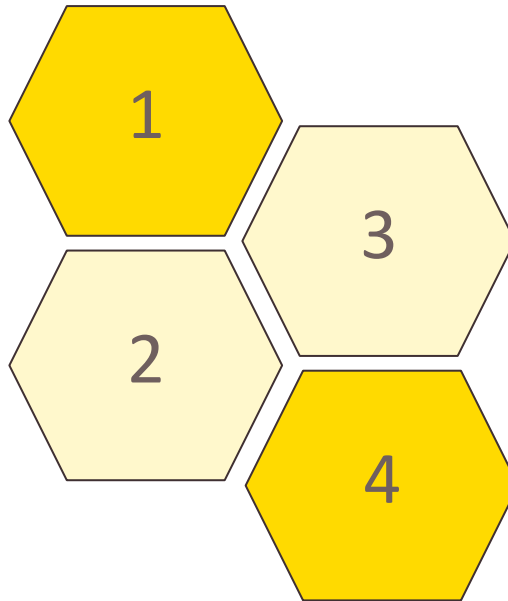
เทคโนโลยีด้านการแพทย์ (Medtech)



เทคโนโลยีชีวภาพ (Biotechnology)



บริการด้านสุขภาพ (Healthcare Services)



แหล่งข้อมูล: Shutterstock, J.P. Morgan Asset Management ณ ส.ค. 67 • ข้อมูลข้างต้นมีวัตถุประสงค์เพื่อนำเสนอเท่านั้น

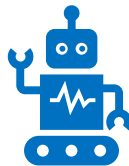
คำเตือน : ผู้ลงทุนควรทำความเข้าใจลักษณะสินค้า เงื่อนไขผลตอบแทนและความเสี่ยง ก่อนตัดสินใจลงทุน ทั้งนี้ ผลการดำเนินงานในอดีตของกองทุนรวมมิได้เป็นสิ่งยืนยันถึงผลการดำเนินงานในอนาคต ผู้ลงทุนควรขอคำแนะนำเพิ่มเติมก่อนการลงทุน

Healthcare หนึ่งในโอกาสในการลงทุนเพื่ออนาคตที่ดีกว่า

Healthcare มีปัจจัยขับเคลื่อนการเติบโตที่หลากหลายในระยะยาว

Innovation

ความก้าวหน้าอย่างรวดเร็วของ
วิทยาศาสตร์และเทคโนโลยี



Demographics

การเปลี่ยนแปลงโครงสร้างประชากร
จากจำนวนผู้สูงอายุปรับตัวเพิ่มสูง
ในปัจจุบัน เป็นปัจจัยสนับสนุนให้
ค่าใช้จ่ายด้านสุขภาพสูงขึ้นตามไปด้วย



แรงขับเคลื่อนการเติบโต
ของกลุ่ม Healthcare

EM Penetration

การขยายตัวของชนชั้นกลาง
ในกลุ่มประเทศตลาดเกิดใหม่ เป็น
โอกาสสำหรับการลงทุน



M&A

สัญญาณเชิงบวกของ
กิจกรรมการควบรวมกิจการ
และการพัฒนาการทางธุรกิจ
ที่มากขึ้นในกลุ่ม Healthcare



แหล่งข้อมูล: J.P. Morgan Asset Management ณ ส.ค. 67 • ข้อมูลข้างต้นมีวัตถุประสงค์เพื่อนำเสนอเท่านั้น

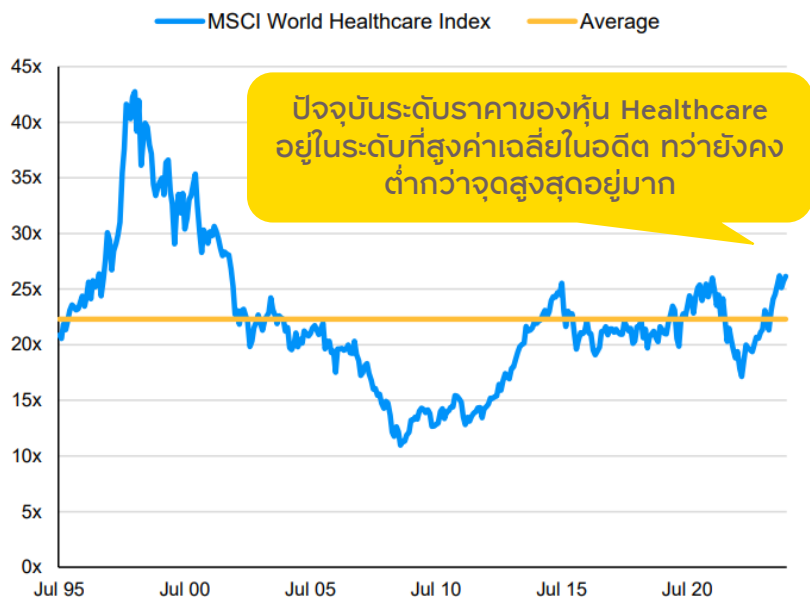
คำเตือน : ผู้ลงทุนควรทำความเข้าใจลักษณะสินค้า เงื่อนไขผลตอบแทนและความเสี่ยง ก่อนตัดสินใจลงทุน ทั้งนี้ ผลการดำเนินงานในอดีตของกองทุนรวมมิได้เป็นสิ่งยืนยันถึง
ผลการดำเนินงานในอนาคต ผู้ลงทุนควรขอคำแนะนำเพิ่มเติมก่อนการลงทุน

ปัจจัยพื้นฐานของกลุ่ม Healthcare ยังคงมีความแข็งแกร่ง

การประเมินมูลค่าในปัจจุบันยังคงมีความน่าดึงดูด

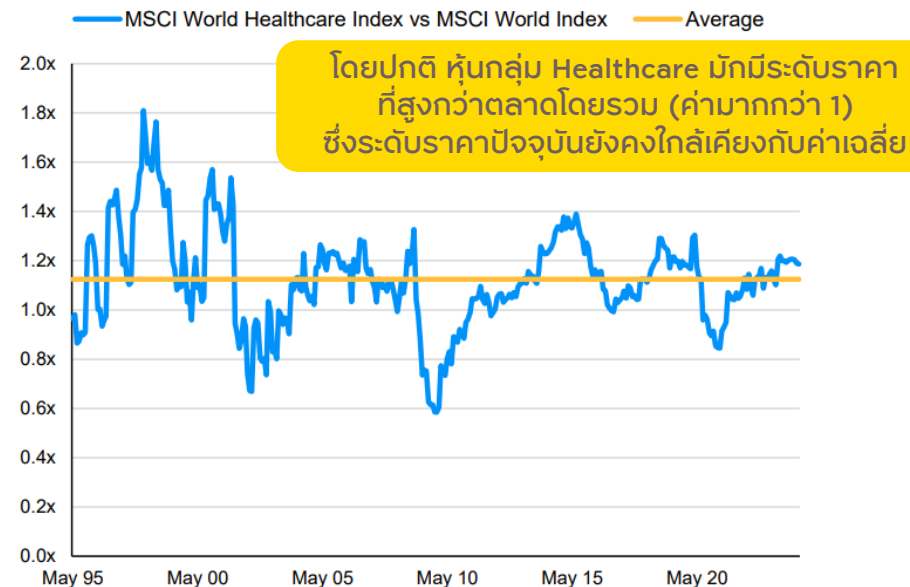
การประเมินมูลค่าโดยเปรียบเทียบกับค่าเฉลี่ย

Absolute valuation : Forward P/E



การประเมินมูลค่าโดยเปรียบเทียบกับตลาดหุ้นโลก

Relative valuation : Forward P/E

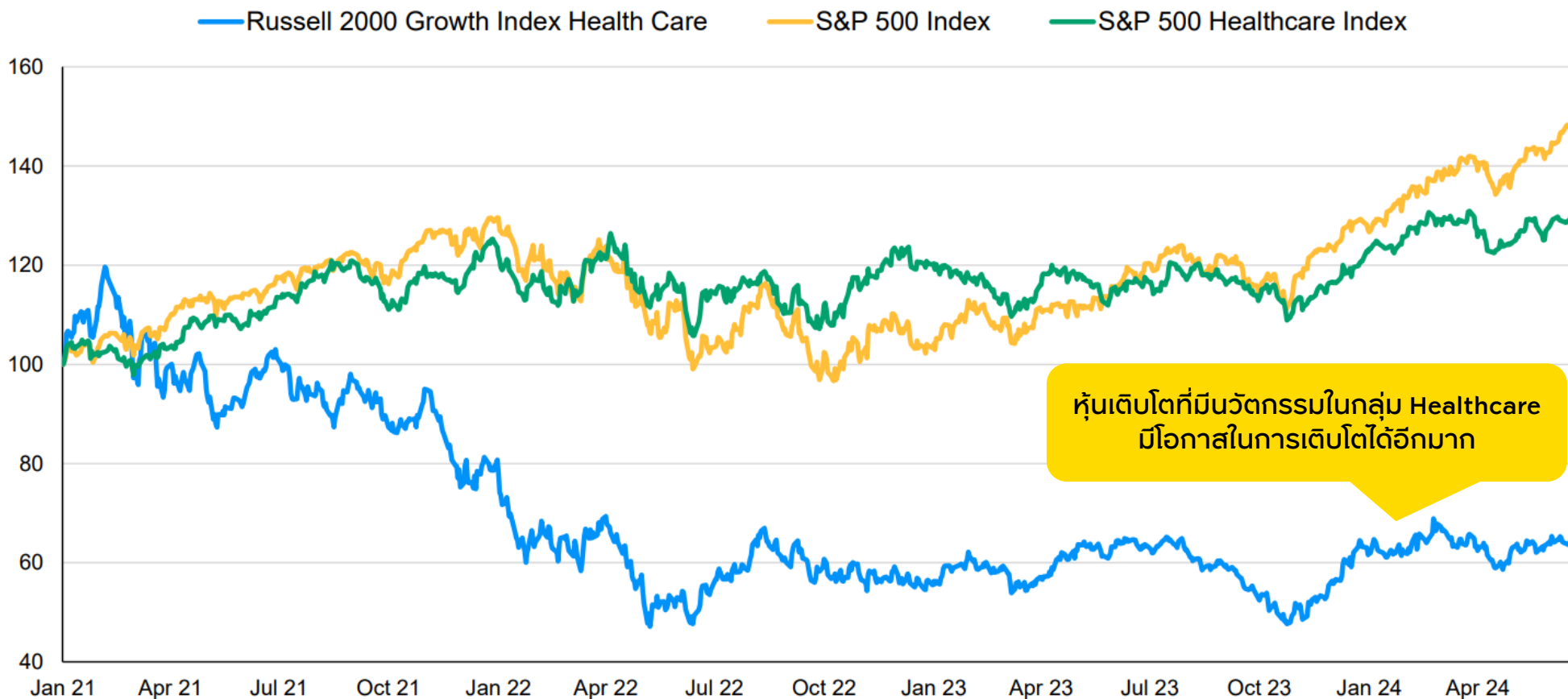


แหล่งข้อมูล: Bloomberg, J.P. Morgan Asset Management • ภาพซ้ายใช้ข้อมูลตั้งแต่ ก.ค. 38 ถึง 28 มิ.ย. 67 • ภาพขวาใช้ข้อมูลตั้งแต่ พ.ค. 38 ถึง 28 มิ.ย. 67

คำเตือน : ผู้ลงทุนควรทำความเข้าใจลักษณะสินค้า เงื่อนไขผลตอบแทนและความเสี่ยง ก่อนตัดสินใจลงทุน ทั้งนี้ ผลการดำเนินงานในอดีตของกองทุนรวมมิได้เป็นสิ่งยืนยันถึงผลการดำเนินงานในอนาคต ผู้ลงทุนควรขอคำแนะนำเพิ่มเติมก่อนการลงทุน

หุ้นนวัตกรรมขนาดเล็กในหมวดการแพทย์มีโอกาสฟื้นตัวในระยะถัดไป

การประเมินมูลค่าของหุ้นขนาดเล็กในหมวดการแพทย์ยังมีมูลค่าที่ต่ำกว่าที่ควรจะเป็น



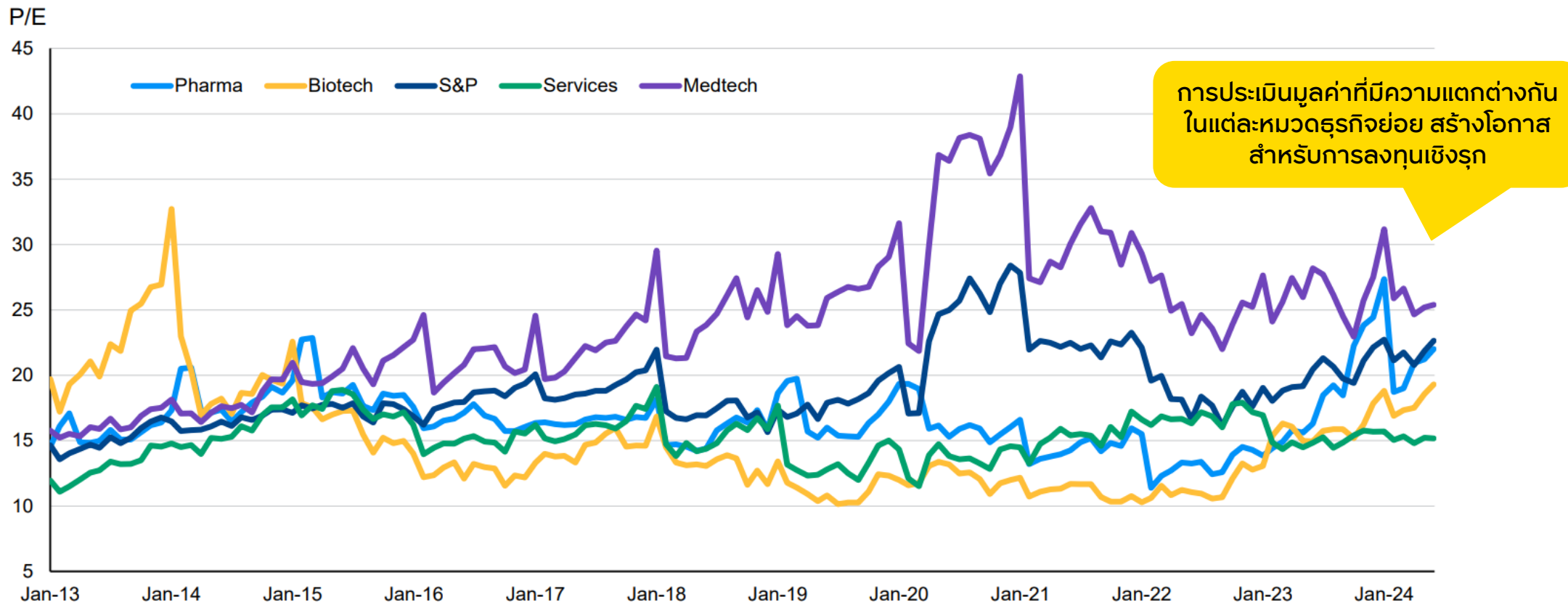
แหล่งข้อมูล: Bloomberg, J.P. Morgan Asset Management ณ 28 มิ.ย. 67 • ปรับฐานใหม่เป็น 100 เมื่อ 4 ม.ค. 2563

คำเตือน : ผู้ลงทุนควรทำความเข้าใจลักษณะสินค้า เงื่อนไขผลตอบแทนและความเสี่ยง ก่อนตัดสินใจลงทุน ทั้งนี้ ผลการดำเนินงานในอดีตของกองทุนรวมมิได้เป็นสิ่งยืนยันถึงผลการดำเนินงานในอนาคต ผู้ลงทุนควรขอคำแนะนำเพิ่มเติมก่อนการลงทุน

ปัจจัยพื้นฐานของหมวดอุตสาหกรรมย่อย

ระดับราคาในแต่ละหมวดธุรกิจย่อยของกลุ่ม Healthcare ในสหรัฐฯ มีความน่าสนใจที่แตกต่างกัน

Forward P/E of US Healthcare sectors and S&P



แหล่งข้อมูล: Bloomberg, J.P. Morgan Asset Management ณ 28 มิ.ย. 67 • โดยเป็นข้อมูลตั้งแต่ 31 ธ.ค. 55 ถึง 28 มิ.ย. 67 • Forward P/E ที่แสดงคือ 12 เดือนข้างหน้า
คำเตือน : ผู้ลงทุนควรทำความเข้าใจลักษณะสินค้า เงื่อนไขผลตอบแทนและความเสี่ยง ก่อนตัดสินใจลงทุน ทั้งนี้ ผลการดำเนินงานในอดีตของกองทุนรวมมิได้เป็นสิ่งยืนยันถึงผลการดำเนินงานในอนาคต ผู้ลงทุนควรขอคำแนะนำเพิ่มเติมก่อนการลงทุน

ศักยภาพในการเติบโตระยะยาว

กลุ่ม Healthcare สามารถสร้างผลการดำเนินงานที่แข็งแกร่งได้ในระยะยาวเมื่อเทียบกับตลาดหุ้นโลก

Relative performance: MSCI World Healthcare Index vs. MSCI World Index
End March 1995 to end June 2024



แหล่งข้อมูล: Bloomberg, J.P. Morgan Asset Management ณ ส.ค. 67

คำเตือน : ผู้ลงทุนควรทำความเข้าใจลักษณะสินค้า เงื่อนไขผลตอบแทนและความเสี่ยง ก่อนตัดสินใจลงทุน ทั้งนี้ ผลการดำเนินงานในอดีตของกองทุนรวมมิได้เป็นสิ่งยืนยันถึงผลการดำเนินงานในอนาคต ผู้ลงทุนควรขอคำแนะนำเพิ่มเติมก่อนการลงทุน

หัวข้อนำเสนอ



โอกาสการลงทุนในอุตสาหกรรม Healthcare



JPMorgan Funds - Global Healthcare Fund (กองทุนหลัก)



กองทุนเปิดกรุงศรีโกลบอลเฮลท์แคร์อิควิตี้ (KFHEALTH)
กองทุนเปิดกรุงศรีโกลบอลเฮลท์แคร์อิควิตี้เฮดจ์เอฟ/เอ็กซ์ (KFHHCARE)

คำเตือน : ผู้ลงทุนควรทำความเข้าใจลักษณะสินค้า เงื่อนไขผลตอบแทนและความเสี่ยง ก่อนตัดสินใจลงทุน ทั้งนี้ ผลการดำเนินงานในอดีตของกองทุนรวมมิได้เป็นสิ่งยืนยันถึงผลการดำเนินงานในอนาคต ผู้ลงทุนควรขอคำแนะนำเพิ่มเติมก่อนการลงทุน

JPMorgan Funds - Global Healthcare Fund (กองทุนหลัก)



โอกาสการลงทุนในธุรกิจกลุ่ม Healthcare ซึ่งได้รับประโยชน์จากความก้าวหน้าทางด้านนวัตกรรม การรักษาโรค และประชากรโลกที่เข้าสู่วัยชรา ซึ่งทำให้ความต้องการทางด้านสุขภาพสูงขึ้น

Key Facts	
จำนวนหลักทรัพย์	50-90 หลักทรัพย์
สกุลเงินหลัก	ดอลลาร์สหรัฐ
ขนาดกองทุน	4.3 พันล้านเหรียญสหรัฐ
วันจัดตั้ง	2 ตุลาคม 2552
Bloomberg Ticker	JPHLUCA:LX
Morningstar rating	★★★★
Benchmark	MSCI World Healthcare Index

ผู้จัดการกองทุนของกองทุนหลัก



Bartjan van Hulten
Portfolio Manager
Exp: 28/6



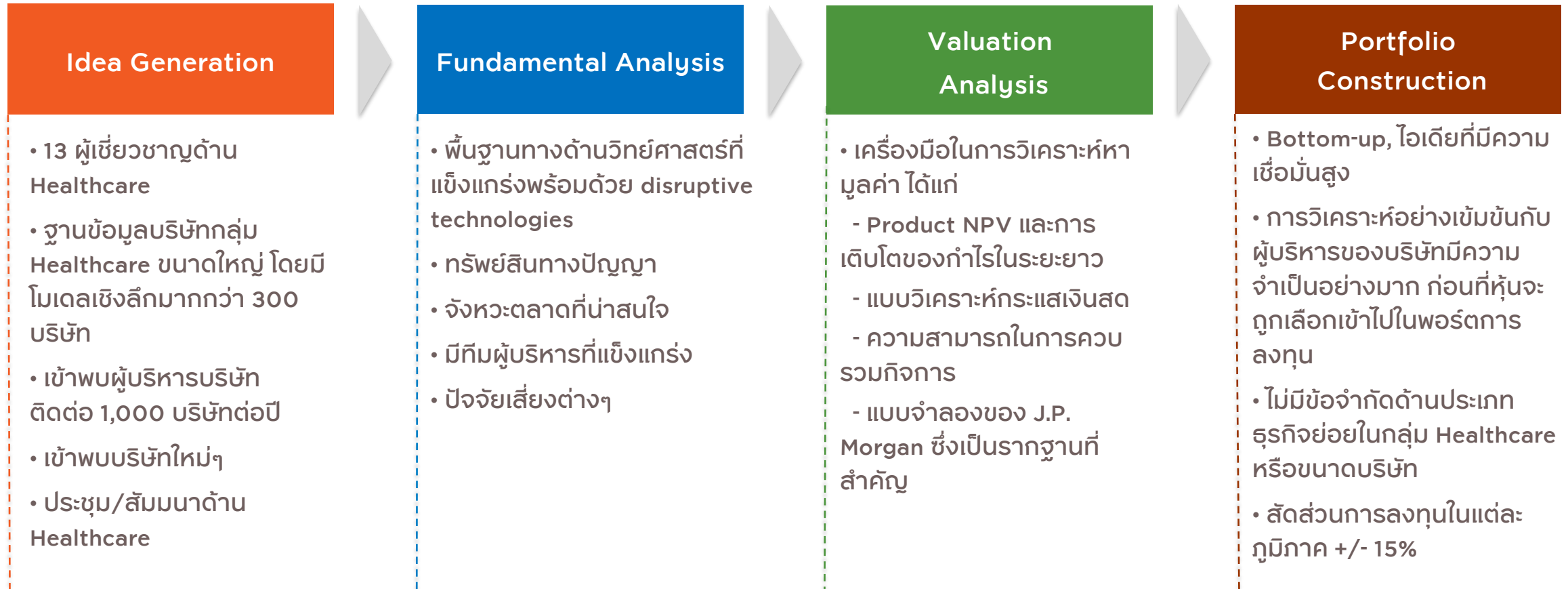
Dominic Valder
Portfolio Manager
Exp: 26/4

- ผู้จัดการกองทุนมีประสบการณ์และเป็นผู้เชี่ยวชาญด้าน Healthcare
- ใช้การวิเคราะห์แบบ Bottom-up แสวงหามูลค่าที่แท้จริงของบริษัทในระยะยาว
- ประสบการณ์ด้านการลงทุนและการเลือกหุ้น คือ ปัจจัยสำคัญในการเลือกหุ้นที่ถูกต้องในกลุ่มธุรกิจ Healthcare ที่มีความซับซ้อน

แหล่งข้อมูล: J.P. Morgan Asset Management ณ ส.ค. 67 • Morningstar rating จาก J.P. Morgan Asset Management ณ 31 ก.ค. 67 โดยรางวัลและการจัดอันดับดังกล่าว ไม้มีความเกี่ยวข้องกับการจัดอันดับของสมาคมบริษัทจัดการลงทุนแต่อย่างใด

คำเตือน : ผู้ลงทุนควรทำความเข้าใจลักษณะสินค้า เงื่อนไขผลตอบแทนและความเสี่ยง ก่อนตัดสินใจลงทุน ทั้งนี้ ผลการดำเนินงานในอดีตของกองทุนรวมมิได้เป็นสิ่งยืนยันถึงผลการดำเนินงานในอนาคต ผู้ลงทุนควรขอคำแนะนำเพิ่มเติมก่อนการลงทุน

กระบวนการลงทุน



แหล่งข้อมูล: J.P. Morgan Asset Management ณ ส.ค. 67

คำเตือน : ผู้ลงทุนควรทำความเข้าใจลักษณะสินค้า เงื่อนไขผลตอบแทนและความเสี่ยง ก่อนตัดสินใจลงทุน ทั้งนี้ ผลการดำเนินงานในอดีตของกองทุนรวมมิได้เป็นสิ่งยืนยันถึง ผลการดำเนินงานในอนาคต ผู้ลงทุนควรขอคำแนะนำเพิ่มเติมก่อนการลงทุน

กลยุทธ์การลงทุนเชิงลึกที่เน้นทำความเข้าใจในทุกๆ ด้านของธุรกิจ

1



Economics

ธุรกิจสร้างมูลค่าให้แก่ผู้ถือหุ้นหรือไม่?

- ผลตอบแทนต่อเงินลงทุนที่ยั่งยืน
- ความเข้มแข็งของแหล่งเงินทุน
- ศักยภาพในการสร้างกระแสเงินสด
- งบดุลที่แข็งแกร่ง

2



Duration

การสร้างมูลค่ามีความยั่งยืนหรือไม่?

- โครงสร้างอุตสาหกรรมและการเติบโต
- ความได้เปรียบด้านการแข่งขันและ
ป้อมปราการที่แข็งแกร่ง
- ธุรกิจมีความยืดหยุ่น
- ปัจจัยและสภาพแวดล้อมต่างๆที่เกี่ยวข้อง
กับด้านการเงิน

3



Governance

การกำกับดูแลกิจการส่งผลต่อมูลค่า
การลงทุนของผู้ถือหุ้นอย่างไร?

- การมุ่งเน้นให้ความสำคัญกับผู้ถือหุ้น
- ความสามารถในการบริหารจัดการ
- การจัดสรรเงินทุน
- การเข้าถึงและความโปร่งใส

แหล่งข้อมูล: J.P. Morgan Asset Management ณ ส.ค. 67 • ข้อมูลข้างต้นจัดทำเพื่อนำเสนอกระบวนการลงทุนเท่านั้น และไม่ถือว่าเป็นคำแนะนำด้านการวิจัยหรือการลงทุน • ข้อมูลข้างต้นใช้ปัจจัยด้าน ESG ในการพิจารณาร่วมกับปัจจัยอื่นๆ สำหรับการพิจารณาตัดสินใจลงทุนด้วย • การพิจารณาปัจจัย ESG ร่วมกับปัจจัยอื่นในการตัดสินใจลงทุน ไม่มีผลต่อการเปลี่ยนแปลงกลยุทธ์การลงทุนของกองทุน ยกเว้นบริษัทหรือผู้ออก หรือข้อจำกัดขอบเขตในการลงทุนของกลยุทธ์ • ปัจจัย ESG อาจไม่ได้รับการพิจารณาในการตัดสินใจลงทุนแต่ละครั้ง

คำเตือน : ผู้ลงทุนควรทำความเข้าใจลักษณะสินค้า เงื่อนไขผลตอบแทนและความเสี่ยง ก่อนตัดสินใจลงทุน ทั้งนี้ ผลการดำเนินงานในอดีตของกองทุนรวมมิได้เป็นสิ่งยืนยันถึงผลการดำเนินงานในอนาคต ผู้ลงทุนควรขอคำแนะนำเพิ่มเติมก่อนการลงทุน

ความเชี่ยวชาญการลงทุนในอุตสาหกรรม

ผู้จัดการกองทุนค้นหาโอกาสการลงทุนในกลุ่มธุรกิจที่มีความโดดเด่น

Team-based approach as a success factor

13 healthcare specialists worldwide

20 years of average experience in the health sector

~1000 company contacts p.a. including many companies outside the benchmark and also small, innovative companies

What are our health care professionals looking for?



Solid scientific foundation

All investment decisions are scientifically sound.



Attractive market opportunities

New therapies for comprehensive and changing medical needs.



Intellectual Property

Solid patents and global rights can bring high returns over many years.



Success-oriented business plan

Strong management is the key to launching a product.

แหล่งข้อมูล: J.P. Morgan Asset Management ณ ปี.ย. 67 • ข้อมูลข้างต้นจัดทำเพื่อนำเสนอแนวโน้มด้านมหภาค, มุมมองการลงทุน และกระบวนการลงทุนเท่านั้น และไม่ถือว่าเป็นคำแนะนำด้านการวิจัยหรือการลงทุน

คำเตือน : ผู้ลงทุนควรทำความเข้าใจลักษณะสินค้า เงื่อนไขผลตอบแทนและความเสี่ยง ก่อนตัดสินใจลงทุน ทั้งนี้ ผลการดำเนินงานในอดีตของกองทุนรวมมิได้เป็นสิ่งยืนยันถึงผลการดำเนินงานในอนาคต ผู้ลงทุนควรขอคำแนะนำเพิ่มเติมก่อนการลงทุน

4 ธีมการลงทุนที่กองทุนหลักให้ความสนใจ

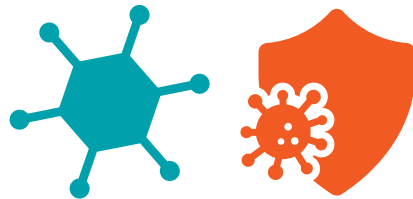
Pharmaceuticals เภสัชกรรม

- โรคเบาหวาน และโรคอ้วน
- ความผิดปกติทางระบบประสาท



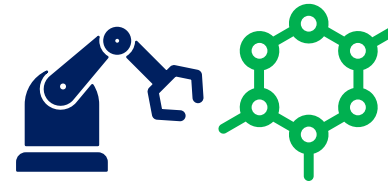
Biotechnology เทคโนโลยีชีวภาพ

- ยารักษาโรคทางพันธุกรรม
- ยารักษาโรคที่เกี่ยวข้องกับระบบภูมิคุ้มกัน



Medtech & Tools เทคโนโลยีทางการแพทย์

- อุปกรณ์ทางการแพทย์
- เครื่องมือและการวินิจฉัยเกี่ยวกับระบบพันธุกรรม



Healthcare Services บริการด้านการแพทย์

- บริการการดูแลสุขภาพเชิงคุณค่า
- บริการการดูแลนอกโรงพยาบาล



คัดเลือกลงทุนแบบ Bottom up โดยให้ความสำคัญกับบริษัทที่มีนวัตกรรม
ซึ่งก่อให้เกิดการเปลี่ยนแปลงอย่างโดดเด่น

แหล่งข้อมูล: J.P. Morgan Asset Management ณ 30 มิ.ย. 67 • ข้อมูลข้างต้นมีวัตถุประสงค์เพื่อนำเสนอเท่านั้น และไม่ถือว่าเป็นข้อเสนอ การวิจัย หรือคำแนะนำการลงทุน ทั้งนี้ มุมมองคาดการณ์ทางมหภาคดังกล่าวอาจเป็นไปได้หรือไม่ก็ได้

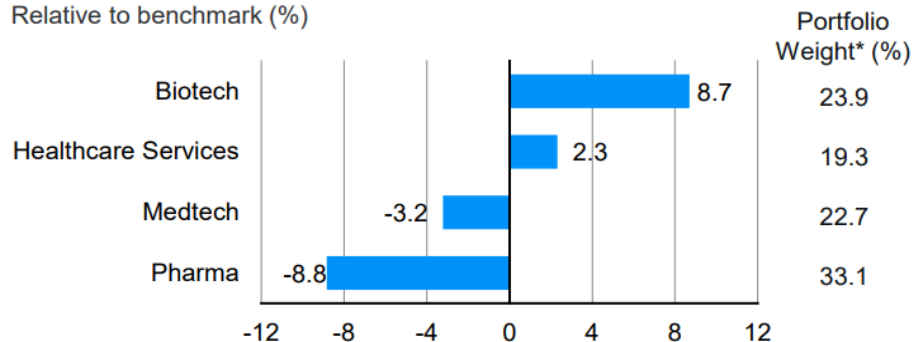
คำเตือน : ผู้ลงทุนควรทำความเข้าใจลักษณะสินค้า เงื่อนไขผลตอบแทนและความเสี่ยง ก่อนตัดสินใจลงทุน ทั้งนี้ ผลการดำเนินงานในอดีตของกองทุนรวมมิได้เป็นสิ่งยืนยันถึงผลการดำเนินงานในอนาคต ผู้ลงทุนควรขอคำแนะนำเพิ่มเติมก่อนการลงทุน

ภาพรวมพอร์ตการลงทุนของกองทุนหลัก

การจัดสรรน้ำหนักการลงทุนรายหมวดธุรกิจ

Active and absolute sector positions

Relative to benchmark (%)

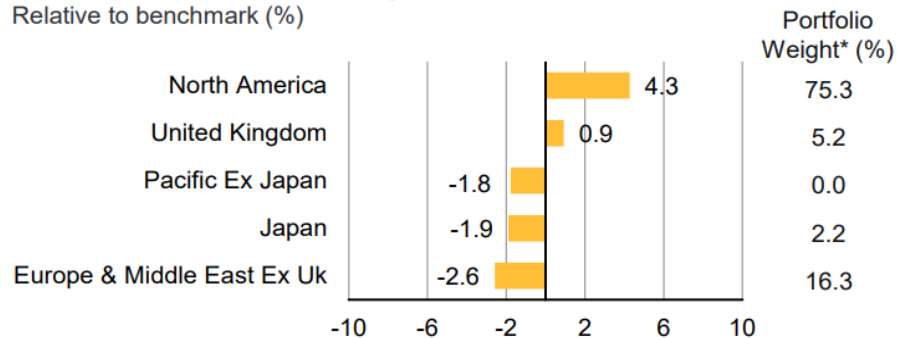


กองทุนให้น้ำหนักการลงทุนที่มากกว่าดัชนีในกลุ่มเทคโนโลยีชีวภาพ

การจัดสรรน้ำหนักการลงทุนรายภูมิภาค

Active and absolute region positions

Relative to benchmark (%)

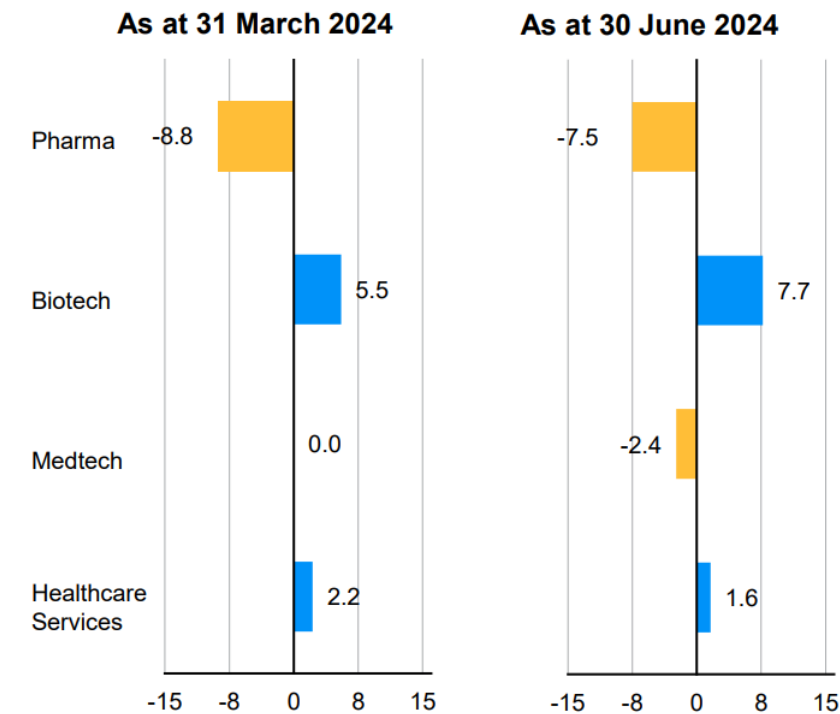


สัดส่วนการลงทุนส่วนใหญ่อยู่ในภูมิภาคอเมริกาเหนือ

การปรับพอร์ตของกองทุนรายหมวดธุรกิจ

Positioning changes

Relative to benchmark (%)



แหล่งข้อมูล: Factset, J.P. Morgan Asset Management ณ 31 ก.ค. 67 • Benchmark คือ MSCI World Healthcare Index • ข้อมูลข้างต้นเป็นเพียงพอร์ตการลงทุนของกองทุน ไม่ได้หมายความถึงผลการดำเนินงานของกองทุน • น้ำหนักพอร์ตการลงทุนอาจจะไม่ถึง 100% เนื่องจากสัดส่วนในเงินสด • กองทุนมีการปรับพอร์ตเชิงรุกซึ่งอาจมีการปรับเปลี่ยนตามดุลยพินิจของผู้จัดการกองทุน

คำเตือน : ผู้ลงทุนควรทำความเข้าใจลักษณะสินค้า เงื่อนไขผลตอบแทนและความเสี่ยง ก่อนตัดสินใจลงทุน ทั้งนี้ ผลการดำเนินงานในอดีตของกองทุนรวมมิได้เป็นสิ่งยืนยันถึงผลการดำเนินงานในอนาคต ผู้ลงทุนควรขอคำแนะนำเพิ่มเติมก่อนการลงทุน

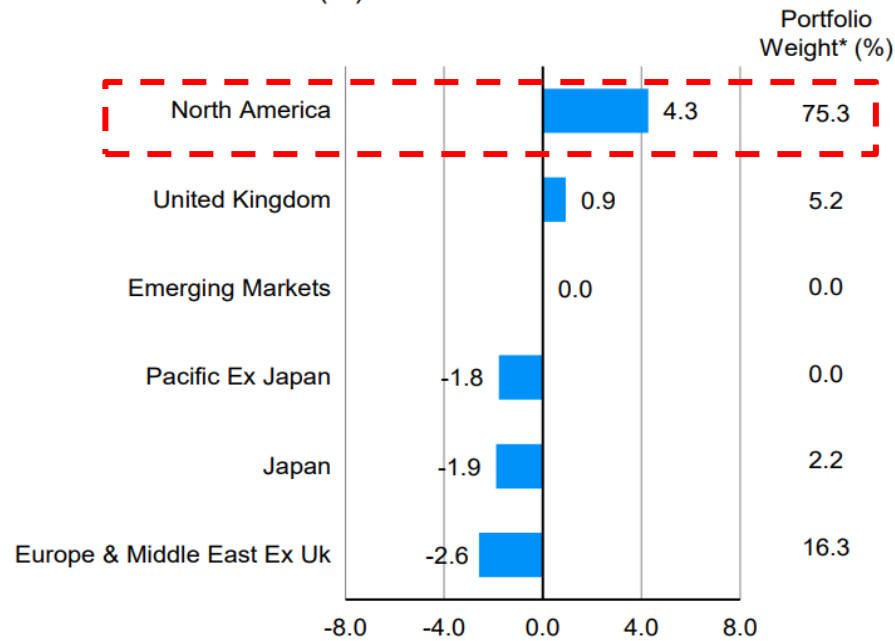
สัดส่วนแหล่งที่มาของรายได้แบ่งตามรายภูมิภาคของพอร์ตการลงทุน

แหล่งหลายรายได้หลากหลายจากทั่วโลก

น้ำหนักการลงทุนแบ่งตามรายภูมิภาค

Region/country positions based on company listing/domicile

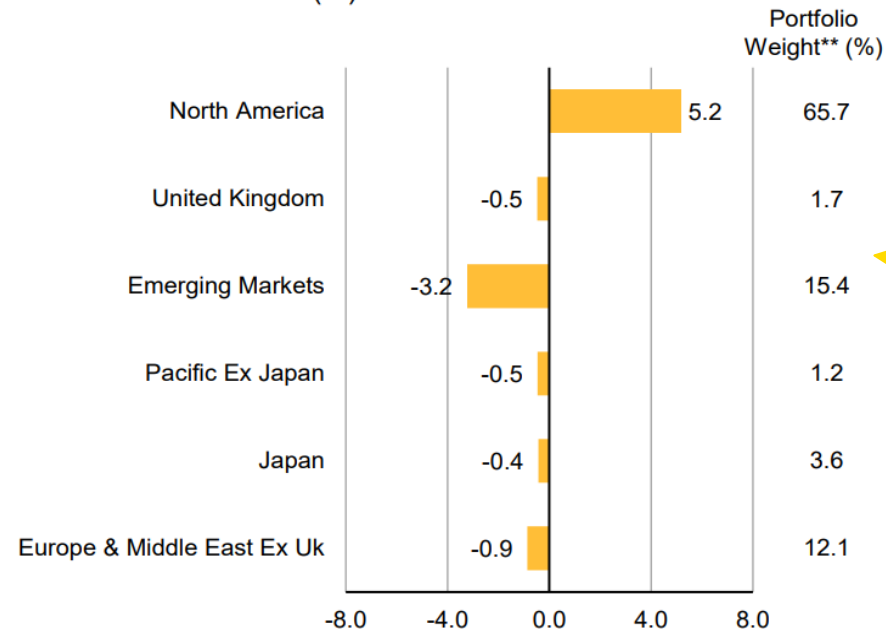
Relative to benchmark (%)



น้ำหนักการลงทุนแบ่งตามแหล่งที่มาของรายได้

Region/country exposure based on underlying company revenues

Relative to benchmark (%)



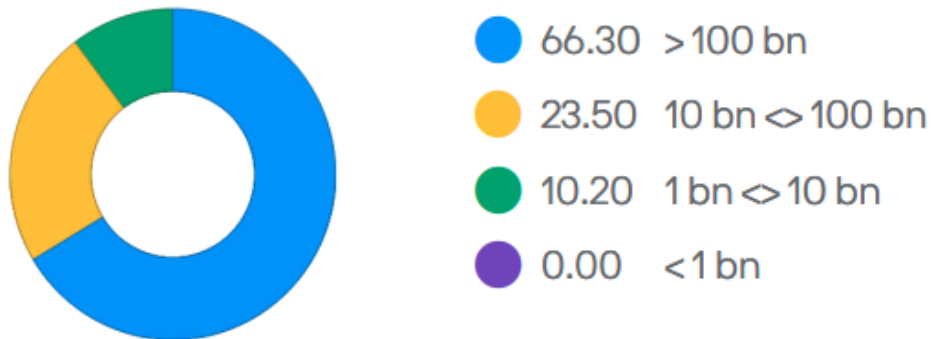
แม้ว่ากองทุนจะมีน้ำหนักการลงทุนส่วนใหญ่อยู่ในสหรัฐฯ กว่าแหล่งรายได้ของบริษัทมีการกระจายอยู่ทั่วโลก

แหล่งข้อมูล: Factset, J.P. Morgan Asset Management ณ 31 ก.ค. 67 • Benchmark คือ MSCI World Healthcare Index • ข้อมูลข้างต้นเป็นเพียงพอร์ตการลงทุนของกองทุน ไม่ได้หมายความว่าผลการดำเนินงานของกองทุน • *น้ำหนักพอร์ตการลงทุนอาจจะไม่ถึง 100% เนื่องจากสัดส่วนในเงินสด • ** น้ำหนักของรายได้อาจจะไม่ถึง 100% เนื่องจากไม่ได้นับรวมรายได้อื่นๆ ที่นอกเหนือจากผลการดำเนินงานของบริษัท (nonrevenue) • กองทุนมีการปรับพอร์ตเชิงรุกซึ่งอาจมีการปรับเปลี่ยนตามดุลยพินิจของผู้จัดการกองทุน
คำเตือน : ผู้ลงทุนควรทำความเข้าใจลักษณะสินค้า เงื่อนไขผลตอบแทนและความเสี่ยง ก่อนตัดสินใจลงทุน ทั้งนี้ ผลการดำเนินงานในอดีตของกองทุนรวมมิได้เป็นสิ่งยืนยันถึงผลการดำเนินงานในอนาคต ผู้ลงทุนควรขอคำแนะนำเพิ่มเติมก่อนการลงทุน

การจัดสรรน้ำหนักการลงทุนรายหลักทรัพย์

การจัดสรรสัดส่วนตามมูลค่าตลาดของหลักทรัพย์

Market cap (%) (USD)



กองทุนเน้นให้น้ำหนักการลงทุนในบริษัทขนาดใหญ่ที่มีนวัตกรรมในการรักษาหรือเทคโนโลยีที่โดดเด่น

หลักทรัพย์	หมวดธุรกิจ	น้ำหนักการลงทุน (%)
UnitedHealth	Healthcare Services	9.5
Eli Lilly	Pharmaceutical	8.3
Novo Nordisk	Pharmaceutical	6.3
AbbVie	Biotechnology	5.7
AstraZeneca	Pharmaceutical	5.2
Thermo Fisher Scientific	Medtech	4.7
Danaher	Medtech	4.2
Regeneron Pharmaceuticals	Biotechnology	3.9
Roche	Pharmaceutical	3.1
Boston Scientific	Medtech	2.5

กองทุนให้น้ำหนักการลงทุนในหลักทรัพย์ 10 อันดับแรก 53.4%

แหล่งข้อมูล: FFS ของกองทุนหลัก, J.P. Morgan Asset Management ณ 31 ก.ค. 67 • ข้อมูลข้างต้นเป็นเพียงพอร์ตการลงทุนของกองทุน ไม่ได้หมายความถึงผลการดำเนินงานของกองทุน • กองทุนมีการปรับพอร์ตเชิงรุกซึ่งอาจมีการปรับเปลี่ยนตามดุลยพินิจของผู้จัดการกองทุน • ข้อมูลที่แสดงใช้เพื่อวัตถุประสงค์ในการอธิบายเท่านั้นและไม่ถือว่าการแนะนำในการซื้อหรือขาย

คำเตือน : ผู้ลงทุนควรทำความเข้าใจลักษณะสินค้า เงื่อนไขผลตอบแทนและความเสี่ยง ก่อนตัดสินใจลงทุน ทั้งนี้ ผลการดำเนินงานในอดีตของกองทุนรวมมิได้เป็นสิ่งยืนยันถึงผลการดำเนินงานในอนาคต ผู้ลงทุนควรขอคำแนะนำเพิ่มเติมก่อนการลงทุน

การจัดสรรน้ำหนักการลงทุนรายหลักทรัพย์ที่ไม่ยึดติดกับดัชนีชี้วัด

หลักทรัพย์ 10 อันดับแรก ที่กองทุนให้น้ำหนักมากกว่าดัชนีอ้างอิง

Top 10 overweight positions

Stock	Portfolio weight (%)	Benchmark weight (%)	Relative position (%)
UnitedHealth Group	9.5	6.6	2.9
Regeneron Pharmaceuticals	3.9	1.4	2.5
AstraZeneca	5.2	3.1	2.1
Danaher	4.2	2.4	1.7
Thermo Fisher Scientific	4.7	2.9	1.7
AbbVie	5.7	4.1	1.6
McKesson	2.4	1.0	1.4
Boston Scientific	2.5	1.4	1.1
Cigna	2.4	1.2	1.1
Lonza Group	1.5	0.6	0.9
Total	42.0	24.8	17.3

หลักทรัพย์ 10 อันดับแรก ที่กองทุนให้น้ำหนักน้อยกว่าดัชนีอ้างอิง

Top 10 underweight positions

Stock	Portfolio weight (%)	Benchmark weight (%)	Relative position (%)
Johnson & Johnson	2.2	4.7	-2.5
Novartis	0.4	2.7	-2.3
Pfizer	0.0	2.1	-2.1
Abbott Laboratories	0.7	2.3	-1.6
Elevance Health	0.0	1.5	-1.5
Merck & Co	2.0	3.6	-1.5
Amgen	0.9	2.2	-1.4
Medtronic	0.0	1.3	-1.3
CSL	0.0	1.2	-1.2
Gilead Sciences	0.0	1.2	-1.2
Total	6.2	23.0	-16.7

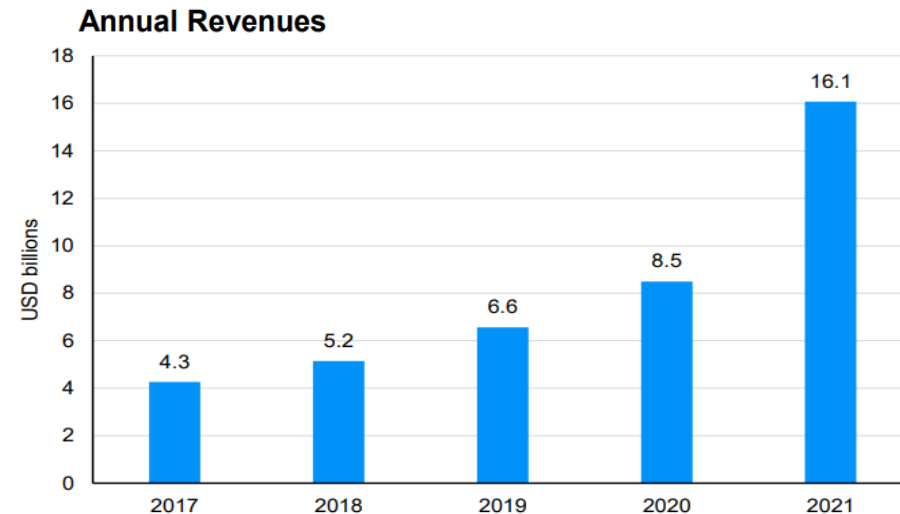
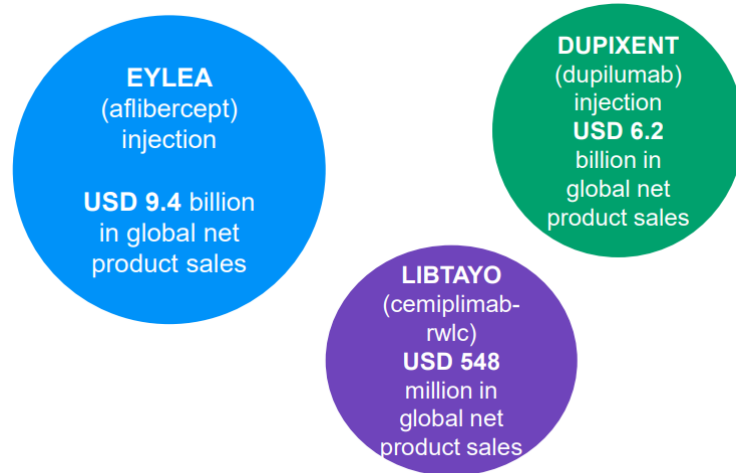
แหล่งข้อมูล: J.P. Morgan Asset Management, Factset ณ 31 ก.ค. 67 • Benchmark คือ MSCI World Healthcare Index • ข้อมูลข้างต้นเป็นเพียงพอร์ตการลงทุนของกองทุน ไม่ได้
 หมายความว่าถึงผลการดำเนินงานของกองทุน • กองทุนมีการปรับพอร์ตเชิงรุกซึ่งอาจมีการปรับเปลี่ยนตามดุลยพินิจของผู้จัดการกองทุน • ข้อมูลที่แสดงใช้เพื่อวัตถุประสงค์ในการ
 อธิบายเท่านั้นและไม่ถือว่าเป็นการแนะนำในการซื้อหรือขาย

คำเตือน : ผู้ลงทุนควรทำความเข้าใจลักษณะสินค้า เงื่อนไขผลตอบแทนและความเสี่ยง ก่อนตัดสินใจลงทุน ทั้งนี้ ผลการดำเนินงานในอดีตของกองทุนรวมมิได้เป็นสิ่งยืนยันถึง
 ผลการดำเนินงานในอนาคต ผู้ลงทุนควรขอคำแนะนำเพิ่มเติมก่อนการลงทุน

ตัวอย่างหลักทรัพย์ในพอร์ตการลงทุน - Regeneron

บริษัทเทคโนโลยีชีวภาพที่มีนวัตกรรมหลากหลาย และมีแนวโน้มเติบโตได้อย่างสดใส

- Regeneron เป็นหนึ่งในบริษัทเทคโนโลยีชีวภาพที่มีนวัตกรรม และมีผลิตภัณฑ์ใหม่ๆ มากที่สุด ซึ่งพัฒนาเทคโนโลยีทั้งหมดเองภายในองค์กร เพื่อพัฒนา ยาใหม่ๆ ในตลาดที่มีขนาดใหญ่ขึ้น
- Eylea (พัฒนาโดย Bayer ซึ่งเป็นยาที่ใช้สำหรับรักษาโรคเกี่ยวกับตาในผู้สูงอายุ) เป็นหนึ่งในธุรกิจที่มีความแข็งแกร่ง ด้วยรายได้จากทั่วโลกราว 9.4 พันล้านเหรียญสหรัฐ อีกทั้งยังมีการเติบโตอย่างต่อเนื่อง จากการเจาะตลาดและการขยายสินค้าที่เพิ่มขึ้น
- กองทุนคาดการณ์ว่าผลกำไรของบริษัทจะสามารถเติบโตในอัตราการเติบโตแบบทบต้นได้ร้อยละ 15 ขึ้นไป ในช่วงปี 2564 ถึง 2570 ซึ่งได้แรงขับเคลื่อนมาจากผลิตภัณฑ์ที่วางขายอยู่ในปัจจุบัน และการเปิดตัวผลิตภัณฑ์ใหม่ รวมไปถึงการซื้อหุ้นคืน



แหล่งข้อมูล: J.P. Morgan Asset Management, Regeneron official website ณ ก.ย. 65 • โดยเป็นข้อมูลล่าสุด ณ ส.ค. 67 • กราฟขวามือที่แสดงข้อมูล ณ ธ.ค. 64 • ข้อมูลที่แสดงใช้เพื่อวัตถุประสงค์ในการอธิบายเท่านั้นและไม่ถือว่าการแนะนำในการซื้อหรือขาย

คำเตือน : ผู้ลงทุนควรทำความเข้าใจลักษณะสินค้า เงื่อนไขผลตอบแทนและความเสี่ยง ก่อนตัดสินใจลงทุน ทั้งนี้ ผลการดำเนินงานในอดีตของกองทุนรวมมิได้เป็นสิ่งยืนยันถึงผลการดำเนินงานในอนาคต ผู้ลงทุนควรขอคำแนะนำเพิ่มเติมก่อนการลงทุน

บริษัทผู้ผลิตยาคุณภาพสูง และสร้างพลังขับเคลื่อนการเปลี่ยนแปลงโครงสร้างของธุรกิจ Healthcare ในสหรัฐฯ

- UnitedHealth Group ดำเนินสองธุรกิจที่แตกต่าง และเป็นส่วนเสริมของกันและกัน คือ UnitedHealthcare และ Optum
- บริษัทมีความได้เปรียบด้านการแข่งขันที่ยั่งยืน ด้วยตำแหน่งการเป็นผู้นำในตลาดในโครงการ Medicare และ Medicaid รวมไปถึงประกันสุขภาพในเชิงพาณิชย์ อีกทั้งยังมีขนาดและขอบเขตที่กว้างขวางของทรัพย์สินในด้านการให้บริการดูแลสุขภาพภายใน Optum
- กองทุนเชื่อว่าบริษัทอยู่ในตำแหน่งที่ดีในการเป็นแรงขับเคลื่อนทางด้านการแพทย์ในเชิงรุก รวมไปถึงสภาพแวดล้อมทางการเมืองที่มีการเปลี่ยนแปลงตลอดเวลา ด้วยความยืดหยุ่นของรูปแบบธุรกิจที่แตกต่างและมีความหลากหลาย



USD 115B

Total prescriptions spend managed annually through Optum Rx



>26.5M

People served through UnitedHealthcare Employer & Individual



~270M

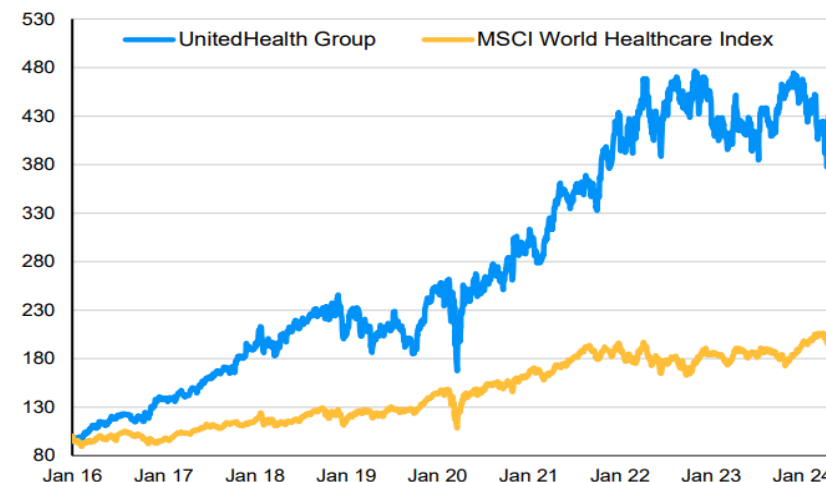
lives of clinical and claims data in Optum Insight



~1 in 5

Seniors served through UnitedHealthcare Medicare plans

Cumulative performance



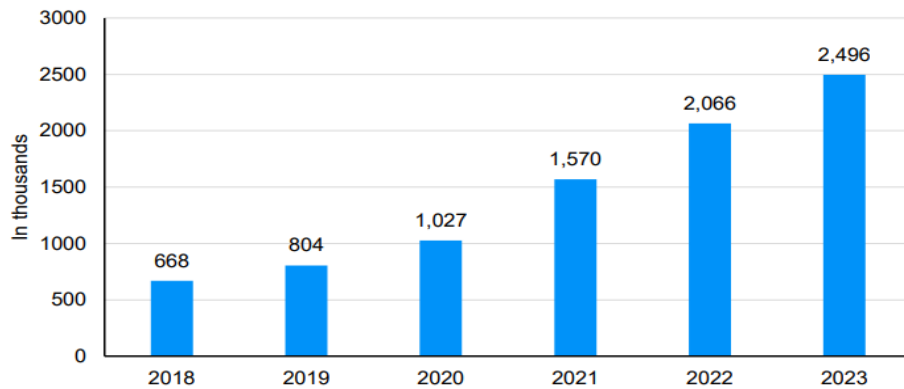
แหล่งข้อมูล: J.P. Morgan Asset Management, UnitedHealthgroup official website ณ ก.ย. 65 • โดยเป็นข้อมูลล่าสุด ณ ส.ค. 67 • กราฟด้านซ้าย อ้างอิงข้อมูลจาก Bloomberg ณ มี.ย. 67 • กราฟด้านขวา อ้างอิงข้อมูลจาก UNH Investor Relations, Investor Conference Book 2564 • ข้อมูลที่แสดงใช้เพื่อวัตถุประสงค์ในการอธิบายเท่านั้นและไม่ถือว่าเป็นการแนะนำในการซื้อหรือขาย

คำเตือน : ผู้ลงทุนควรทำความเข้าใจลักษณะสินค้า เงื่อนไขผลตอบแทนและความเสี่ยง ก่อนตัดสินใจลงทุน ทั้งนี้ ผลการดำเนินงานในอดีตของกองทุนรวมมิได้เป็นสิ่งยืนยันถึงผลการดำเนินงานในอนาคต ผู้ลงทุนควรขอคำแนะนำเพิ่มเติมก่อนการลงทุน

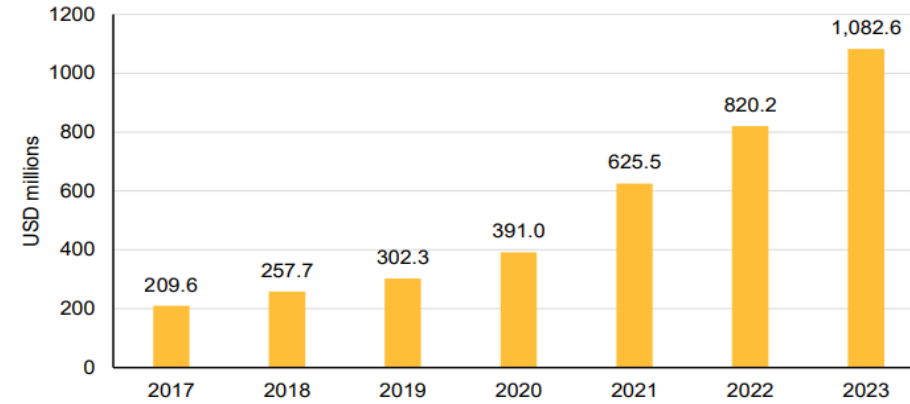
บริษัทผู้นำระดับโลกในด้านการทดสอบแบบ cell-free DNA (cfDNA) หรือการตรวจด้วยปริมาณ DNA

- Natera บริษัทผู้นำระดับโลกด้านการทดสอบพันธุกรรม ซึ่งมีการพัฒนาชุดทดสอบที่ได้รับการพิสูจน์แล้วว่ามีประสิทธิภาพในหลากหลายโรค ซึ่งกลยุทธ์ของบริษัท คือ การลงทุนอย่างเต็มที่ในการทดลองที่จำเป็น เพื่อให้การตรวจเหล่านี้ได้รับการยอมรับจากแพทย์ และผู้ที่จ่ายเงินสำหรับการรักษา
- การตรวจ Signatera (การทดสอบที่ออกแบบมาเพื่อตรวจหามะเร็งที่เหลืออยู่ในร่างกาย หลังผ่าตัดหรือบำบัดในขั้นสุดท้าย) เป็นแรงส่งที่สำคัญสำหรับการเติบโตในปัจจุบันของบริษัท ซึ่งช่วยให้แพทย์สามารถติดตามความก้าวหน้าของโรคในผู้ป่วยมะเร็งและกำหนดตัวเลือกการรักษาที่เหมาะสมที่สุด
- ทั้งนี้ คาดว่าบริษัทมีโอกาสในการสร้างรายได้ จากการติดตามความก้าวหน้าและทางเลือกในการรักษาได้มูลค่าราว 20 พันล้านดอลลาร์สหรัฐ และสำหรับตลาดมะเร็ง โดยรวมคาดว่าจะอยู่ที่ 50 พันล้านดอลลาร์สหรัฐ
- นอกจากนี้คาดว่ายอดขายของบริษัทจะเติบโตได้มากกว่าร้อยละ 20 ในช่วงปี 2566-2570 ซึ่งคาดว่าจะมีจุดคุ้มทุนในการดำเนินงานที่เป็นเงินสดในปี 2567

Tests processed: year-on-year trend



Annual Revenues: year-on-year trend




แหล่งข้อมูล: J.P. Morgan Asset Management analyst estimates, Natera official website ณ พ.ศ. 67 • โดยเป็นข้อมูลล่าสุด ณ ส.ค. 67 • กราฟด้านซ้าย อ้างอิงข้อมูลจาก Bloomberg ณ มี.ย. 67 • กราฟด้านขวา อ้างอิงข้อมูลจาก UNH Investor Relations, Investor Conference Book 2564 • ข้อมูลที่แสดงใช้เพื่อวัตถุประสงค์ในการอธิบายเท่านั้น และไม่ถือว่าเป็นการแนะนำในการซื้อหรือขาย


คำเตือน : ผู้ลงทุนควรทำความเข้าใจลักษณะสินค้า เงื่อนไขผลตอบแทนและความเสี่ยง ก่อนตัดสินใจลงทุน ทั้งนี้ ผลการดำเนินงานในอดีตของกองทุนรวมมิได้เป็นสิ่งยืนยันถึงผลการดำเนินงานในอนาคต ผู้ลงทุนควรขอคำแนะนำเพิ่มเติมก่อนการลงทุน

บริษัทเภสัชภัณฑ์ศักยภาพโดดเด่น และแหล่งรายได้ที่หลากหลาย


- AstraZeneca เป็นบริษัทเภสัชกรรมที่มีความหลากหลาย และมุ่งเน้นด้านการรักษา 3 โรคหลัก ได้แก่ มะเร็งวิทยา ชิวเภสัชกรรม และโรคหายาก
- รายได้หลักของบริษัทมีการเติบโตอย่างโดดเด่น ซึ่งมีแรงสนับสนุนมาจากการเปิดตัวผลิตภัณฑ์ใหม่ในช่วงที่ผ่านมา รวมถึงโครงการพัฒนาผลิตภัณฑ์ที่แข็งแกร่ง ด้วยแผน LCM (การจัดการวงจรชีวิตผลิตภัณฑ์ทางเภสัชกรรม) ที่แข็งแกร่ง ซึ่งครอบคลุมผลิตภัณฑ์ยาทั้งหมดของบริษัท
- กองทุนมีมุมมองว่าการเติบโตของรายได้หลักที่แข็งแกร่งจะเป็นแรงขับเคลื่อนให้อัตรากำไรเพิ่มขึ้นสู่ระดับกลางถึงสูงในช่วงร้อยละ 30 ภายในปี 2568 รวมไปถึงปรับปรุงคุณภาพกำไรสุทธิของบริษัทให้ดีขึ้น



Oncology (Total revenue: USD 15.5 bn)
 Key marketed products:
 • Tagrisso (Lung cancer)
 • Lynparza (Ovarian/Breast/Pancreatic/Prostate cancer)
 • Enhertu (Breast/Gastric/Lung cancer)

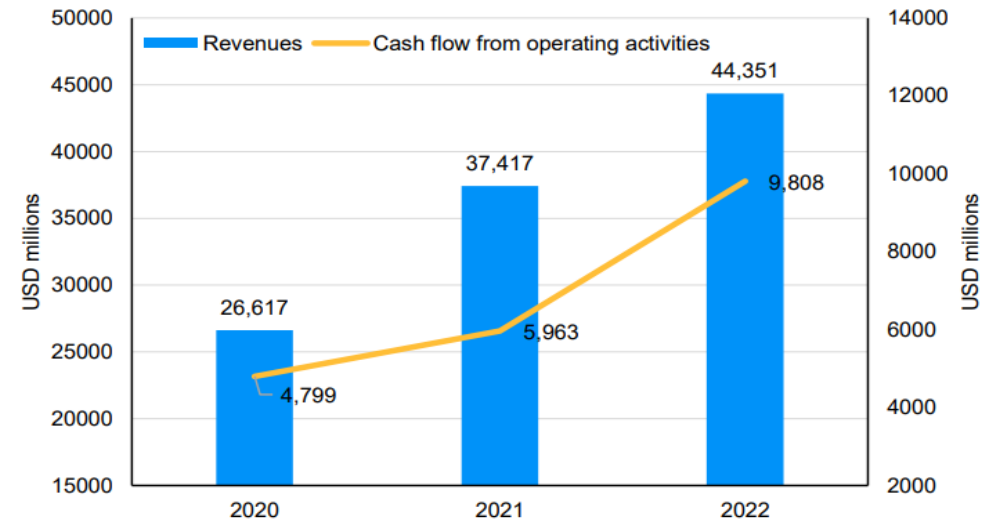


Biopharmaceuticals (Total revenue: USD 20.0 bn)
 Key marketed products:
 • Farxiga/Forxiga (Type-2 diabetes, Kidney disease, Heart failure)
 • Symbicort (Asthma, Lung disease)
 • Synagis (RSV, virus that usually causes mild, cold-like symptoms)



Rare Disease (Total revenue: USD 7.0 bn)
 Key marketed products:
 • Soliris (PNH, a rare life-threatening disease of the blood)
 • Ultomiris (PNH, a rare life-threatening disease of the blood)
 • Strensiq (HPP, which affects the development of bones and teeth)

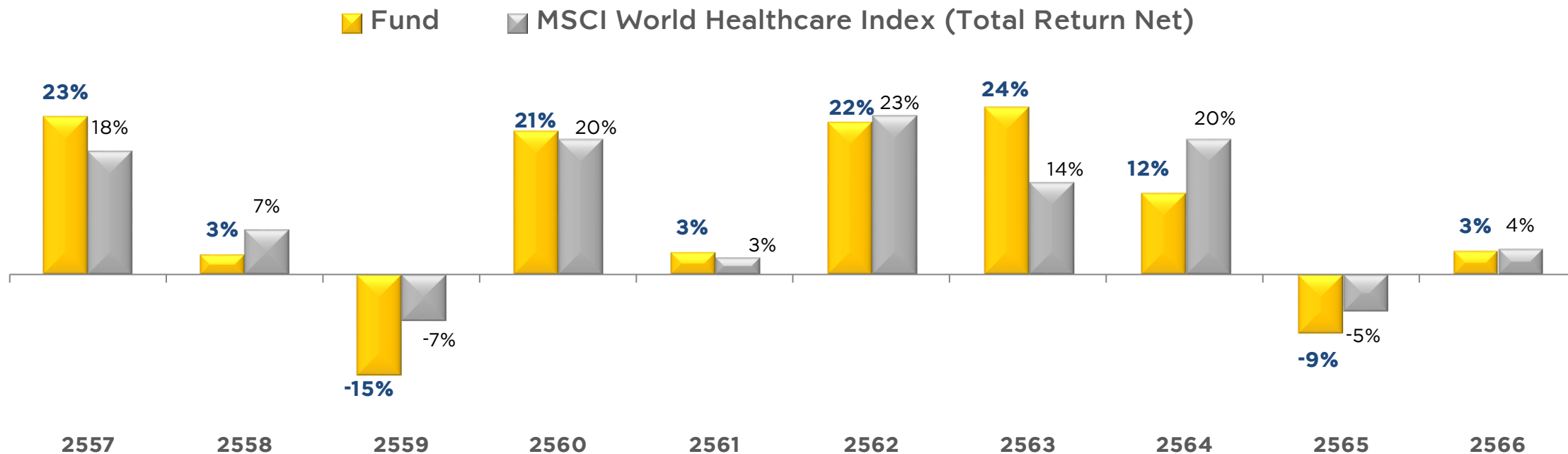
Revenues and cash flow from operating activities



แหล่งข้อมูล: J.P. Morgan Asset Management, AstraZeneca official website และรายประจำปี 2565 ข้อมูล ณ มี.ค. 66 • โดยเป็นข้อมูลล่าสุด ณ ส.ค. 67 • RSV หมายถึง Respiratory Syncytial Virus, PNH หมายถึง Paroxysmal nocturnal hemoglobinuria, HPP หมายถึง Hypophosphatasia • ข้อมูลที่แสดงใช้เพื่อวัตถุประสงค์ในการอธิบายเท่านั้นและไม่ถือว่าเป็นการแนะนำในการซื้อหรือขาย

คำเตือน : ผู้ลงทุนควรทำความเข้าใจลักษณะสินค้า เงื่อนไขผลตอบแทนและความเสี่ยง ก่อนตัดสินใจลงทุน ทั้งนี้ ผลการดำเนินงานในอดีตของกองทุนรวมมิได้เป็นสิ่งยืนยันถึงผลการดำเนินงานในอนาคต ผู้ลงทุนควรขอคำแนะนำเพิ่มเติมก่อนการลงทุน

ผลการดำเนินงานของกองทุนหลัก



	3 เดือน	YTD	1 ปี	3 ปี (ต่อปี)	5 ปี (ต่อปี)	10 ปี (ต่อปี)	ตั้งแต่จัดตั้ง (ต่อปี)
Fund	6.13	10.30	11.73	2.28	10.19	8.08	13.12
Benchmark	8.03	11.52	13.34	4.77	11.07	9.16	11.75

แหล่งข้อมูล: J.P. Morgan Asset Management ณ 31 ก.ค. 67 • วันจัดตั้งกองทุนหลัก 2 ต.ค. 52 • ผลการดำเนินงานที่แสดงเป็นผลการดำเนินงานของกองทุนหลัก ซึ่งไม่ได้เป็นไปตามมาตรฐานการวัดผลการดำเนินงานของกองทุนรวมของสมาคมบริษัทจัดการลงทุน

คำเตือน : ผู้ลงทุนควรทำความเข้าใจลักษณะสินค้า เงื่อนไขผลตอบแทนและความเสี่ยง ก่อนตัดสินใจลงทุน ทั้งนี้ ผลการดำเนินงานในอดีตของกองทุนรวมมิได้เป็นสิ่งยืนยันถึงผลการดำเนินงานในอนาคต ผู้ลงทุนควรขอคำแนะนำเพิ่มเติมก่อนการลงทุน

ปัจจัยต่อผลการดำเนินงานของกองทุนหลักตั้งแต่ต้นปี

ปัจจัยต่อ
กองทุนราย
หลักทรัพย์

หลักทรัพย์ที่ปรับตัวเพิ่มขึ้นเป็นปัจจัยบวก 5 อันดับแรก

Top contributors	Relative weight (%)	Stock return (%)	Impact (%)
Natera	1.13	63.46	0.68
Eli Lilly	0.94	38.44	0.64
Shockwave Medical	0.66	75.80	0.53
Roche Holding	-2.13	16.77	0.47
CVS Health	Not Held	-21.98	0.46

Note: stock attribution reflects relative vs. total. Stock return displayed as per benchmark, may or may not reflect the whole period

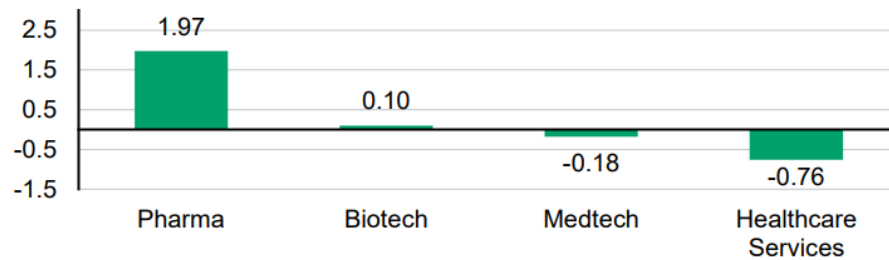
หลักทรัพย์ที่ปรับตัวลดลงเป็นปัจจัยลบ 5 อันดับแรก

Top detractors	Relative weight (%)	Stock return (%)	Impact (%)
EXACT Sciences	0.80	-38.25	-0.58
Evolent Health	0.86	-29.40	-0.40
Accolade	0.34	-71.52	-0.35
Amicus Therapeutics	0.62	-27.34	-0.34
Cigna	0.44	3.03	-0.33

Note: stock attribution reflects relative vs. total. Stock return displayed as per benchmark, may or may not reflect the whole period

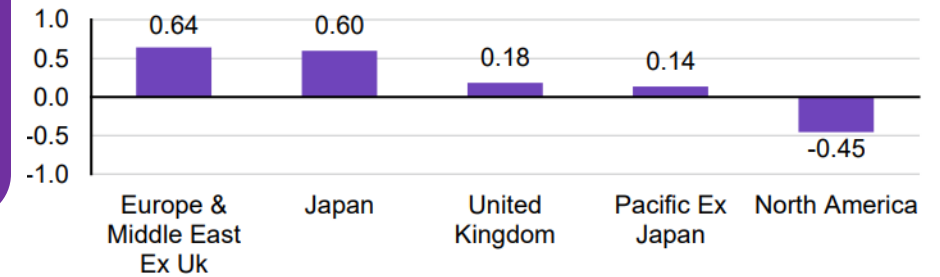
ปัจจัยต่อ
กองทุนราย
หมวดธุรกิจ

Sector attribution (%)



ปัจจัยต่อ
กองทุนราย
ภูมิภาค

Region attribution (%)



แหล่งข้อมูล: J.P. Morgan Asset Management, Factset ณ 31 ก.ค. 67 • Benchmark คือ MSCI World Healthcare Index • ข้อมูลทั้งหมดอยู่ในรูปสกุลเงินดอลลาร์สหรัฐ และไม่รวมสัดส่วนเงินสด • ข้อมูลที่แสดงใช้เพื่อวัตถุประสงค์ในการอธิบายเท่านั้นและไม่ถือว่าเป็นการแนะนำในการซื้อหรือขาย • กองทุนมีการปรับพอร์ตเชิงรุกซึ่งอาจมีการปรับเปลี่ยนตามดุลยพินิจของผู้จัดการกองทุน • ผลการดำเนินงานที่แสดงเป็นผลการดำเนินงานของกองทุนหลัก ซึ่งไม่ได้เป็นไปตามมาตรฐานการวัดผลการดำเนินงานของกองทุนรวมของสมาคมบริษัทจัดการลงทุน

คำเตือน : ผู้ลงทุนควรทำความเข้าใจลักษณะสินค้า เงื่อนไขผลตอบแทนและความเสี่ยง ก่อนตัดสินใจลงทุน ทั้งนี้ ผลการดำเนินงานในอดีตของกองทุนรวมมิได้เป็นสิ่งยืนยันถึงผลการดำเนินงานในอนาคต ผู้ลงทุนควรขอคำแนะนำเพิ่มเติมก่อนการลงทุน

หัวข้อนำเสนอ



โอกาสการลงทุนในอุตสาหกรรม Healthcare



JPMorgan Funds - Global Healthcare Fund (กองทุนหลัก)



กองทุนเปิดกรุงศรีโกลบอลเฮลท์แคร์อิควิตี้ (KFHEALTH)

กองทุนเปิดกรุงศรีโกลบอลเฮลท์แคร์อิควิตี้เฮดจ์เอฟ/เอ็กซ์ (KFHHCARE)

คำเตือน : ผู้ลงทุนควรทำความเข้าใจลักษณะสินค้า เงื่อนไขผลตอบแทนและความเสี่ยง ก่อนตัดสินใจลงทุน ทั้งนี้ ผลการดำเนินงานในอดีตของกองทุนรวมมิได้เป็นสิ่งยืนยันถึงผลการดำเนินงานในอนาคต ผู้ลงทุนควรขอคำแนะนำเพิ่มเติมก่อนการลงทุน

กองทุนเปิดกรุงศรีโกลบอลเฮลธ์แคร์อิควิตี้ (KFHEALTH) กองทุนเปิดกรุงศรีโกลบอลเฮลธ์แคร์อิควิตี้เฮดจ์เอฟ/เอ็กซ์ (KFHHCARE)

โอกาสลงทุนในธุรกิจที่มีความสำคัญต่อเศรษฐกิจโลก

ลงทุนในกองทุนหลัก
JPMorgan Funds - Global Healthcare Fund



บริหารโดยผู้จัดการกองทุนและผู้เชี่ยวชาญด้าน Healthcare ที่มีประสบการณ์

โอกาสการลงทุน
ในบริษัทกลุ่ม Healthcare ที่มีศักยภาพเติบโตสูง



หุ้นกลุ่มเทคโนโลยีชีวภาพและเวชภัณฑ์ ซึ่งบริษัทขนาดใหญ่ส่วนมากเป็นบริษัทอยู่ในสหรัฐอเมริกาและยุโรป



หุ้นกลุ่ม Healthcare มีโอกาสเติบโตต่อเนื่อง จากประชากรโลกที่กำลังเข้าสู่วัยชราและมีอายุขัยยาวนานขึ้น ส่งผลให้ค่าใช้จ่ายด้านสุขภาพมีความสำคัญต่อเศรษฐกิจโลกมากขึ้น



ปัจจัยพื้นฐานของหุ้นกลุ่ม Healthcare มีความน่าสนใจ จากความต้องการของผู้บริโภคที่ยังคงเติบโตต่อเนื่อง และความก้าวหน้าทางวิทยาการในการคิดค้นยารักษาโรคที่ยังไม่ถูกค้นพบ

กองทุนเปิดกรุงศรีโกลบอลเฮลธ์แคร์อิควิตี้ (KFHEALTH) : **ป้องกันความเสี่ยงด้านอัตราแลกเปลี่ยนตามดุลยพินิจของผู้จัดการกองทุน**
กองทุนเปิดกรุงศรีโกลบอลเฮลธ์แคร์อิควิตี้เฮดจ์เอฟ/เอ็กซ์ (KFHHCARE) : **ป้องกันความเสี่ยงด้านอัตราแลกเปลี่ยนเต็มจำนวน**

คำเตือน : ผู้ลงทุนควรทำความเข้าใจลักษณะสินค้า เงื่อนไขผลตอบแทนและความเสี่ยง ก่อนตัดสินใจลงทุน ทั้งนี้ ผลการดำเนินงานในอดีตของกองทุนรวมมิได้เป็นสิ่งยืนยันถึงผลการดำเนินงานในอนาคตผู้ลงทุนควรขอคำแนะนำเพิ่มเติมก่อนการลงทุน • กองทุน KFHEALTH และ KFHHCARE ลงทุนกระจุกในหมวดอุตสาหกรรม จึงมีความเสี่ยงที่ผู้ลงทุนอาจสูญเสียเงินลงทุนจำนวนมาก

รายละเอียด	กองทุนเปิดกรุงศรีโกลบอลเฮลท์แคร์อีควิตี้ (KFHEALTH)	กองทุนเปิดกรุงศรีโกลบอลเฮลท์แคร์อีควิตี้ เฮดจ์เอฟเฟกซ์ (KFHHCARE)
นโยบายการลงทุน	ลงทุนในกองทุนรวมต่างประเทศ JPMorgan Funds - Global Healthcare Fund, Class C (acc) – USD (กองทุนหลัก) เฉลี่ยรอบปีบัญชีไม่น้อยกว่าร้อยละ 80 ของ NAV	
นโยบายป้องกันความเสี่ยงอัตราแลกเปลี่ยน	ป้องกันความเสี่ยงด้านอัตราแลกเปลี่ยนตามดุลยพินิจของบริษัทจัดการ	ป้องกันความเสี่ยงด้านอัตราแลกเปลี่ยนเต็มจำนวน
นโยบายการจ่ายเงินปันผล	Share class A: ไม่มีนโยบายการจ่ายเงินปันผล Share class D: มีนโยบายการจ่ายเงินปันผล ไม่น้อยกว่าปีละ 1 ครั้ง ในอัตราไม่ต่ำกว่า 10% ของกำไรสุทธิ/กำไรสะสม	Share class A และ I: ไม่มีนโยบายการจ่ายเงินปันผล Share class D: มีนโยบายการจ่ายเงินปันผล ไม่เกินปีละ 12 ครั้ง ในอัตราไม่ต่ำกว่า 10% ของกำไรสุทธิ / กำไรสะสม
เงินลงทุนขั้นต่ำ	500 บาท	500 บาท ยกเว้น KFHHHCARE-I ไม่กำหนดขั้นต่ำ
ค่าธรรมเนียมที่เรียกเก็บจากกองทุน (% ของมูลค่าหน่วยลงทุนสุทธิต่อปี)	ค่าธรรมเนียมการจัดการ : ไม่เกิน 2.14% (เก็บจริง : 0.8025%) ค่าธรรมเนียมผู้ดูแลผลประโยชน์ : ไม่เกิน 0.107% (เก็บจริง : 0.0321%) ค่าธรรมเนียมนายทะเบียน : ไม่เกิน 0.1605% (เก็บจริง : 0.1605%)	
ค่าธรรมเนียมที่เรียกเก็บจากผู้ลงทุน (% ของยอดเงินลงทุน)	ค่าธรรมเนียมการซื้อขาย หรือ สับเปลี่ยนเข้า : ไม่เกิน 2.00% (เก็บจริง Share class A และ D: 1.50%, Share class I: ไม่เรียกเก็บ) ค่าธรรมเนียมการขายคืน หรือ สับเปลี่ยนออก : ไม่เกิน 2.00% (เก็บจริง: ไม่เรียกเก็บ) **ยกเว้นค่าธรรมเนียมการสับเปลี่ยน กรณีเป็นการสับเปลี่ยนระหว่างชนิดหน่วยลงทุนภายใต้กองทุนเดียวกันนี้ หรือการสับเปลี่ยนหน่วยลงทุนระหว่างกองทุน KFHEALTH และ KFHHHCARE	

หมายเหตุ : ค่าธรรมเนียมที่เรียกเก็บจากกองทุน และ/หรือผู้ลงทุนเป็นอัตราที่รวมภาษีมูลค่าเพิ่มหรือภาษีธุรกิจเฉพาะหรือภาษีอื่นใดแล้ว • ยกเว้นค่าธรรมเนียมการสับเปลี่ยนระหว่างชนิดหน่วยลงทุน

คำเตือน : ผู้ลงทุนควรทำความเข้าใจลักษณะสินค้า เงื่อนไขผลตอบแทนและความเสี่ยง ก่อนตัดสินใจลงทุน ทั้งนี้ ผลการดำเนินงานในอดีตของกองทุนรวมมิได้เป็นสิ่งยืนยันถึงผลการดำเนินงานในอนาคต ผู้ลงทุนควรขอคำแนะนำเพิ่มเติมก่อนการลงทุน • กองทุน KFHEALTH ป้องกันความเสี่ยงด้านอัตราแลกเปลี่ยนตามดุลยพินิจของผู้จัดการกองทุน จึงมีความเสี่ยงจากอัตราแลกเปลี่ยน ซึ่งอาจทำให้ผู้ลงทุนขาดทุนหรือได้รับกำไรจากอัตราแลกเปลี่ยน/หรือได้รับเงินคืนต่ำกว่าเงินลงทุนเริ่มแรกได้ • กองทุน KFHHHCARE ป้องกันความเสี่ยงด้านอัตราแลกเปลี่ยนทั้งจำนวน ซึ่งอาจมีต้นทุนสำหรับการทำธุรกรรมป้องกันความเสี่ยงดังกล่าวโดยทำให้ผลตอบแทนของกองทุนโดยรวมลดลงเล็กน้อยจากต้นทุนที่เพิ่มขึ้น • กองทุน KFHEALTH และ KFHHHCARE ลงทุนกระจุกในหมวดอุตสาหกรรม จึงมีความเสี่ยงที่ผู้ลงทุนอาจสูญเสียเงินลงทุนจำนวนมาก

คำเตือน

1. เอกสารฉบับนี้จัดทำขึ้นจากแหล่งข้อมูลต่างๆ ที่น่าเชื่อถือได้ ณ วันที่แสดงข้อมูล แต่บริษัทฯ มิอาจรับรองความถูกต้องความน่าเชื่อถือ และความสมบูรณ์ของข้อมูลทั้งหมด โดยบริษัทฯ ขอสงวนสิทธิ์เปลี่ยนแปลงข้อมูลทั้งหมดโดยไม่จำเป็นต้องแจ้งให้ทราบล่วงหน้า
2. กองทุนเปิดกรุงศรีโกลบอลเฮลท์แคร์อิควิตี้ (KFHEALTH) และ กองทุนเปิดกรุงศรีโกลบอลเฮลท์แคร์อิควิตี้เฮดจ์เอฟเอ็กซ์ (KFHHCARE) จะนำเงินไปลงทุนในหน่วยลงทุนของกองทุนรวมต่างประเทศชื่อ JPMorgan Funds - Global Healthcare Fund, Class C (acc) – USD (กองทุนหลัก) ซึ่งมีนโยบายลงทุนในตราสารทุนของบริษัทกลุ่มอุตสาหกรรมทางด้านสุขภาพ ดังนั้นกองทุนอาจมีความเสี่ยงจากการเปลี่ยนแปลงทางเศรษฐกิจ สังคม และ/หรือการเมืองในประเทศซึ่งกองทุนหลักได้ลงทุน
3. กองทุนมีนโยบายการลงทุนเฉพาะเจาะจงในหมวดอุตสาหกรรม จึงอาจมีความเสี่ยงและความผันผวนของราคาสูงกว่ากองทุนรวมทั่วไปที่มีการกระจายการลงทุนในหลายอุตสาหกรรม จึงมีความเสี่ยงที่ผู้ลงทุนอาจสูญเสียเงินลงทุนจำนวนมาก
4. กองทุนไทยและ/หรือกองทุนหลัก อาจลงทุนในหรือมีไว้ซึ่งสัญญาซื้อขายล่วงหน้าเพื่อเพิ่มประสิทธิภาพการบริหารการลงทุน จึงอาจมีความเสี่ยงมากกว่ากองทุนรวมที่ลงทุนในหลักทรัพย์อ้างอิงโดยตรง เนื่องจากใช้เงินลงทุนในจำนวนที่น้อยกว่า จึงมีกำไร/ขาดทุนสูงกว่าการลงทุนในหลักทรัพย์อ้างอิงโดยตรง
5. กองทุน KFHEALTH ป้องกันความเสี่ยงด้านอัตราแลกเปลี่ยนตามดุลยพินิจของผู้จัดการกองทุน จึงมีความเสี่ยงจากอัตราแลกเปลี่ยน ซึ่งอาจทำให้ผู้ลงทุนขาดทุนหรือได้รับกำไรจากอัตราแลกเปลี่ยน/หรือได้รับเงินคืนต่ำกว่าเงินลงทุนเริ่มแรกได้ กองทุน KFHHCARE ป้องกันความเสี่ยงด้านอัตราแลกเปลี่ยนทั้งจำนวน ซึ่งอาจมีต้นทุนสำหรับการทำธุรกรรมป้องกันความเสี่ยงดังกล่าว โดยทำให้ผลตอบแทนของกองทุนโดยรวมลดลงเล็กน้อยจากต้นทุนที่เพิ่มขึ้น
6. ผู้ลงทุนควรทำความเข้าใจลักษณะสินค้า เงื่อนไขผลตอบแทนและความเสี่ยง ก่อนตัดสินใจลงทุน ทั้งนี้ ผลการดำเนินงานในอดีตของกองทุนรวมมิได้เป็นที่ยืนยันถึงผลการดำเนินงานในอนาคต ผู้ลงทุนควรขอคำแนะนำเพิ่มเติมก่อนการลงทุน

สอบถามข้อมูลเพิ่มเติมหรือขอรับหนังสือชี้ชวนกองทุนได้ที่

บริษัทหลักทรัพย์จัดการกองทุน กรุงศรี จำกัด

ชั้น 1-2 โซนเอ, 12, 18 อาคารเพลินจิต เลขที่ 898 ถนนเพลินจิต เขตปทุมวัน กรุงเทพฯ 10330

โทรศัพท์ 0 2657 5757 | โทรสาร 0 2657 5777

E-mail: krungsriasset.mktg@krungsri.com | Website: www.krungsriasset.com

Thank You

ชีวิตง่าย
ได้ทุกวัน
Make Life Simple