



krungsri

Asset
Management

A member of  MUFG
a global financial group

ห้ามขายผู้ลงทุนรายย่อย
กองทุนรวมสำหรับผู้ลงทุนสถาบันและผู้ลงทุนรายใหญ่พิเศษเท่านั้น
กองทุนรวมที่มีความเสี่ยงสูงหรือมีความซับซ้อน

กองทุนเปิดกรุงศรีไพรเวทแคปปิตอลระยะยาว-

ห้ามขายผู้ลงทุนรายย่อย

(KFLTPC-UI)

เสนอขายครั้งแรก: 25 กรกฎาคม – 8 สิงหาคม 2565

กองทุนนี้ไม่ถูกจำกัดความเสี่ยงด้านการลงทุนเช่นเดียวกับกองทุนรวมทั่วไป
จึงเหมาะกับผู้ลงทุนที่รับผลขาดทุนระดับสูงได้เท่านั้น

คำเตือนสำคัญ

1. กองทุนเปิดกรุงศรีไพรเวทแคปิตอลระยะยาว-ห้ามขายผู้ลงทุนรายย่อย ("กองทุนไทย") เน้นลงทุนในกองทุนหลักชื่อ BlackRock Long Term Private Capital, SCSp ซึ่งมีนโยบายลงทุนในหุ้นของบริษัทที่ไม่ได้จดทะเบียนซื้อขายในตลาดหลักทรัพย์ (Private Equity) ทั่วโลก โดยเน้นลงทุนในกลุ่มประเทศในแถบทวีปอเมริกาเหนือและยุโรปตะวันตก โดยไม่จำกัดอัตราส่วน ซึ่งมีความแตกต่างและมีความเสี่ยงมากกว่ากองทุนรวมทั่วไป อีกทั้งมีสภาพคล่องต่ำ ผู้ลงทุนอาจสูญเสียเงินต้นหรือไม่ได้รับผลตอบแทนตามที่คาดหวัง กองทุนนี้จึงเหมาะกับผู้ลงทุนที่มีความเข้าใจในหลักทรัพย์ประเภทนี้เป็นอย่างดี และสามารถรับผลขาดทุนระดับสูงได้เท่านั้น
2. กองทุนหลักจัดตั้งในลักษณะหุ้นส่วนจำกัดความรับผิดแบบพิเศษ (Special Limited Partnership) และถูกจัดเป็นกองทุนประเภททรัพย์สินทางเลือกภายใต้เกณฑ์ Alternative Investment Fund Managers Directive (AIFMD) ของประเทศลักเซมเบิร์ก ซึ่งไม่มีการกำกับดูแลเพื่อคุ้มครองนักลงทุนรายย่อย กองทุนนี้จึงเหมาะสำหรับนักลงทุนรายใหญ่ นักลงทุนสถาบันเท่านั้น
3. กองทุนหลักเป็นนิติบุคคลที่จัดตั้งขึ้นใหม่ จึงไม่มีประวัติผลการดำเนินงานในอดีตเพื่อให้ผู้สนใจลงทุนนำมาใช้ประเมินผลดำเนินงานในอนาคตได้ แม้ว่าผู้จัดการการลงทุนจะเคยมีประสบการณ์ในการบริหารกองทุนต่าง ๆ มาก่อน แต่กองทุนหลักมีพอร์ตการลงทุนที่ไม่เหมือนกัน และมีกลยุทธ์การลงทุนที่แตกต่างจากกองทุนอื่น ๆ ที่เคยลงทุนเป็นอย่างมาก ดังนั้น ผลการดำเนินงานของกองทุนหลักจึงไม่มีความสัมพันธ์กับผลการดำเนินงานของกองทุนอื่น ๆ ที่ผู้จัดการการลงทุนเคยบริหารจัดการกองทุนหลักลงทุนในบริษัทที่มีคุณภาพสูงในอุตสาหกรรมต่างๆ ที่คาดว่าจะให้ผลตอบแทนต่อผู้ถือหุ้นอย่างสม่ำเสมอ โดยจะพิจารณาเลือกบริษัทที่เข้าลงทุนจากแหล่งต่างๆ ซึ่งรวมถึงธุรกิจแบบครอบครัวที่ต้องการผู้ร่วมลงทุนในระยะยาวมากกว่าเจ้าของเงินทุนที่เน้นการเร่งสร้างความเติบโตให้กับธุรกิจกองทุนที่ลงทุนในบริษัทนอกตลาดหลักทรัพย์ (Private Equity Funds) ที่กำลังจะยกเลิกการลงทุนใน Portfolio Companies ที่มีรายได้จากการดำเนินงานอย่างสม่ำเสมอ บริษัทที่ต้องการขายหุ้นทั้งหมดหรือบางส่วนในบริษัทย่อยที่มีผลกำไรใด และเข้าลงทุนส่วนน้อยในบริษัทที่ต้องการเงินทุนระยะยาวจากผู้ลงทุนที่มีประสบการณ์และเปิดโอกาสให้ผู้ลงทุนเข้าถือหุ้นส่วนน้อยด้วยการเสนอเงื่อนไขที่ดีกว่ากรณีปกติ กลยุทธ์การลงทุนนี้มีความยากลำบากในการกำหนดบริษัทที่เหมาะสมต่อการลงทุน (Difficulty of Locating Suitable Investment) กองทุนหลักจึงไม่สามารถรับประกันได้ว่าจะมีจำนวนบริษัทที่เหมาะสมต่อการลงทุนมาก

คำเตือน: ผู้ลงทุนควรทำความเข้าใจลักษณะสินค้า เงื่อนไขผลตอบแทนและความเสี่ยง ก่อนตัดสินใจลงทุน ทั้งนี้ ผลการดำเนินงานในอดีตของกองทุนรวมไม่ได้เป็นสิ่งยืนยันถึงผลการดำเนินงานในอนาคต กองทุนนี้เป็นกองทุนรวมที่มีความเสี่ยงสูงหรือซับซ้อน ผู้ลงทุนควรขอคำแนะนำเพิ่มเติมก่อนทำการลงทุน

คำเตือนสำคัญ (ต่อ)

เพียงพอสำหรับให้กองทุนหลักนำเงินร่วมลงทุนทั้งหมดไปลงทุนเพื่อบรรลุวัตถุประสงค์ในการลงทุนที่ตั้งไว้ หรือรับประกันว่ากองทุนหลักจะประสบผลสำเร็จจากการลงทุนในบริษัทเหล่านี้ โดยทั่วไปจำนวนบริษัทที่เหมาะสมต่อการลงทุนจะขึ้นอยู่กับสภาวะตลาด และในบางกรณีก็ขึ้นอยู่กับภาวะการดำเนินงานหรือการเมืองในขณะนั้น

4. กองทุนหลักอาจไม่สามารถกำหนดหรือได้มาซึ่งบริษัทที่จะลงทุนในจำนวนที่เหมาะสม สืบเนื่องจากเป้าหมายของขนาดบริษัทที่ต้องการลงทุนที่กำหนดไว้ที่ระหว่าง 500 ถึง 2,000 ล้านดอลลาร์สหรัฐ ทำให้การลงทุนของกองทุนหลักมีการกระจายประเภทของทรัพย์สินและมีสภาพคล่องน้อยกว่าการลงทุนทั่วไป อีกทั้ง กองทุนหลักลงทุนกระจุกตัวในภูมิภาคอเมริกาเหนือและยุโรป และอาจลงทุนกระจุกตัวในหมวดอุตสาหกรรมใดอุตสาหกรรมหนึ่ง ดังนั้น ผลการดำเนินงานจึงอาจผันผวนมากกว่ากองทุนรวมทั่วไปที่มีการกระจายการลงทุน ผู้ลงทุนจึงควรพิจารณาความเสี่ยงและการกระจายความเสี่ยงของพอร์ตการลงทุนโดยรวมของตนเอง
5. กองทุนหลักอาจซื้อหลักทรัพย์ที่ถูกกำหนดด้วยข้อกำหนดหรือข้อจำกัดใดๆ ในการโอน หรือหลักทรัพย์ที่ไม่มีตลาดที่มีสภาพคล่องรองรับ ดังนั้น กองทุนหลักอาจไม่สามารถขายหลักทรัพย์เหล่านี้เพื่อเปลี่ยนเป็นเงินสดได้ภายในระยะเวลาที่ต้องการ นอกจากนี้ ราคาตลาด (ถ้ามี) ของหลักทรัพย์เหล่านี้มีแนวโน้มที่จะผันผวนมากกว่า และกองทุนหลักอาจไม่สามารถขายหลักทรัพย์เหล่านี้ในราคาที่เชื่อว่าเป็นราคายุติธรรมได้ในเวลาที่ต้องการขาย แม้ว่าผู้จัดการกองทุนหลักจะคาดหวังว่าหุ้นของบริษัทที่ลงทุนจะสามารถสร้างรายได้ประจำให้กับกองทุนหลักได้ แต่ผลตอบแทนจากเงินลงทุนและการรับรู้กำไร (ถ้ามี) จากการลงทุน จะเกิดขึ้นก็ต่อเมื่อมีการขายหรือ Refinance หุ้นของบริษัทเหล่านั้น แม้ว่ากองทุนหลักจะขายหุ้นของบริษัทที่ลงทุนเมื่อใดก็ได้ แต่โดยส่วนใหญ่แล้วการขายหุ้นจะใช้เวลาหลายปีหลังจากที่เริ่มลงทุน การลงทุนในกองทุนนี้จึงเหมาะกับผู้ลงทุนที่มีความรู้และประสบการณ์ในการลงทุนที่ไม่มีความจำเป็นต้องพึ่งพาการลงทุนมีสภาพคล่อง

คำเตือน: ผู้ลงทุนควรทำความเข้าใจลักษณะสินค้า เงื่อนไขผลตอบแทนและความเสี่ยง ก่อนตัดสินใจลงทุน ทั้งนี้ ผลการดำเนินงานในอดีตของกองทุนรวมไม่ได้เป็นสิ่งยืนยันถึงผลการดำเนินงานในอนาคต กองทุนนี้เป็นกองทุนรวมที่มีความเสี่ยงสูงหรือซับซ้อน ผู้ลงทุนควรขอคำแนะนำเพิ่มเติมก่อนทำการลงทุน

คำเตือนสำคัญ (ต่อ)

นอกจากนั้น กองทุนหลักยังอาจจะลงทุนในหลักทรัพย์ที่ได้จดทะเบียนในตลาดหลักทรัพย์หรือที่มีการซื้อขายนอกตลาดหลักทรัพย์ ทำให้หลักทรัพย์เหล่านี้มีสภาพคล่องต่ำกว่าหลักทรัพย์ที่มีการซื้อขายในตลาดหลักทรัพย์ อีกทั้งบริษัทผู้ออกหลักทรัพย์ที่ไม่มีการซื้อขายเป็นการทั่วไปไม่จำเป็นต้องปฏิบัติตามข้อกำหนดเกี่ยวกับการเปิดเผยข้อมูลและการคุ้มครองผู้ลงทุนเช่นเดียวกับกรณีของหลักทรัพย์ที่จดทะเบียนในตลาดหลักทรัพย์

6. กองทุนหลักมีการลงทุนในหลักทรัพย์และทรัพย์สินต่างๆ ซึ่งไม่มีมูลค่าตลาดที่สามารถประเมินได้ในทันที ในกรณีเช่นนี้ ผู้จัดการกองทุน หลักจะกำหนดมูลค่ายุติธรรม (Fair Value) ของหลักทรัพย์และทรัพย์สินเหล่านี้ด้วยวิธีการพิจารณาอย่างสมเหตุผล ซึ่งขึ้นอยู่กับปัจจัยหลายประการ และอาจมีการใช้โมเดลในการคำนวณราคา (Pricing Model) ที่พัฒนาขึ้นเป็นการภายใน ดังนั้น การประเมินมูลค่าของหลักทรัพย์และทรัพย์สินใดๆที่ไม่มีสภาพคล่อง โดยเนื้อแท้แล้วจึงขึ้นอยู่กับความเห็นส่วนบุคคล และมีความเสี่ยงสูงขึ้นจากการที่ข้อมูลที่ใช้ในการประเมินมูลค่าหรือที่ใช้ในการสร้างโมเดลสำหรับการคำนวณราคาอาจไม่ถูกต้องหรือมีข้อผิดพลาด และไม่สามารถรับประกันได้ว่ามูลค่าที่กำหนดขึ้นจะเป็นมูลค่าที่แท้จริงที่กองทุนหลักจะได้รับเมื่อมีการจำหน่ายหลักทรัพย์และทรัพย์สินที่ลงทุนไว้
7. กองทุน KFLTPC-UI มีสภาพคล่องจำกัด เนื่องจากเป็นกองทุนที่ไม่เปิดให้ซื้อขายได้ทุกวันแบบกองทุนเปิดทั่วไป โดยกองทุนมีการเสนอขายปีละ 4 ครั้งและอาจเปลี่ยนแปลงได้ในแต่ละปีขึ้นกับสภาพแวดล้อมการลงทุนในแต่ละขณะของกองทุนหลัก และการรับซื้อคืนหน่วยลงทุนทำได้ปีละครั้ง หรืออาจรับซื้อคืนในจำนวนที่น้อยกว่าที่ผู้ถือหน่วยประสงค์หรืออาจไม่รับซื้อคืนเลยในบางปี โดยขึ้นกับดุลยพินิจของกองทุนหลัก ผู้ลงทุนควรทำความเข้าใจก่อนการลงทุนว่าสิทธิในการขายคืนหน่วยลงทุนมีข้อจำกัดอย่างมีนัยสำคัญ และไม่มีการรับประกันว่ากองทุนหลักจะสามารถดำเนินการตามคำสั่งขายคืนหน่วยลงทุนได้
8. กองทุน KFLTPC-UI และกองทุนหลักไม่มีกำหนดอายุโครงการ แต่กองทุน KFLTPC-UI อาจเลิกโครงการกองทุนหากกองทุนหลักเลิกโครงการเมื่อมีเหตุการณ์ LP Termination Event หรือ Dissolution Event เกิดขึ้น แม้จะมีเหตุการณ์ดังกล่าวเกิดขึ้น หุ้นส่วนไม่จำกัดความรับผิด (General Partner) หรือผู้แทนผู้ลงทุนที่ได้รับการแต่งตั้ง อาจกำหนดให้กองทุนหลักยังคงถือทรัพย์สินที่ลงทุนบางส่วนหรือทั้งหมดต่อไปเป็นเวลาอย่างน้อยครบรอบ 5 ปีของการจัดตั้งกองทุนหลัก หรือ 2 ปีหลังจากวันที่เกิดเหตุ LP Termination Event รวมถึงหุ้นส่วนไม่จำกัดความรับผิด (General partner) จะขยายระยะเวลาออกไปได้ แต่จะไม่เกินสองครั้ง

คำเตือน: ผู้ลงทุนควรทำความเข้าใจลักษณะสินค้า เงื่อนไขผลตอบแทนและความเสี่ยง ก่อนตัดสินใจลงทุน ทั้งนี้ ผลการดำเนินงานในอดีตของกองทุนรวมไม่ได้เป็นสิ่งยืนยันถึงผลการดำเนินงานในอนาคต กองทุนนี้เป็นกองทุนรวมที่มีความเสี่ยงสูงหรือซับซ้อน ผู้ลงทุนควรขอคำแนะนำเพิ่มเติมก่อนทำการลงทุน

คำเตือนสำคัญ (ต่อ)

ครั้งหนึ่งปี โดยต้องได้รับความยินยอมล่วงหน้าจากผู้ลงทุนหลักโดยเฉพาะเจาะจง (Cornerstone Investors) ทุกราย นอกจากนี้ หลังจากที่เกิดเหตุการณ์ LP Termination Event แล้ว หุ้นส่วนไม่จำกัดความรับผิด (General Partner) อาจใช้ดุลยพินิจโดยสมเหตุสมผลกำหนดให้กองทุนหลักยังคงเก็บเงินที่ได้รับจากการจำหน่ายบริษัทที่ลงทุนออกไปไว้เป็นเงินสำรองเพื่อชำระค่าใช้จ่ายในการดำเนินงานของกองทุนหลัก และชำระหนี้สินคงค้างใด ๆ ดังนั้น ผู้ถือหุ้นรายย่อยจึงไม่สามารถคาดการณ์ได้ว่าเมื่อไหร่กองทุนหลักจะชำระบัญชีและแจกจ่ายทรัพย์สินที่เกี่ยวข้องกับบริษัทที่กองทุนหลักลงทุนในช่วงระยะเวลาที่ย้ายออกไปหลังจากที่เกิดเหตุการณ์ LP Termination Event

LP Termination Event อาจเกิดขึ้นได้จากผู้ถือหุ้นรายย่อยตั้งแต่ 67% ขึ้นไปที่ไม่ใช่กลุ่มบริษัทที่เกี่ยวข้องกัน ส่งหนังสือให้หุ้นส่วนไม่จำกัดความรับผิด (General Partner) หยุดลงทุนเพิ่ม หรือมีการประกาศจ่าย Liquidity Dividend ติดต่อกัน 3 ปี หรือมีการกระทำอันมิชอบด้วยกฎหมาย การฉ้อฉล โดยกองทุนหลัก ผู้จัดการกองทุนหลัก กรรมการผู้จัดการที่เป็นสมาชิกในทีมการลงทุน หรือกองทุนหลักมีการทำผิดสัญญาก่อตั้งหุ้นส่วน (Partnership) อย่างมีนัยยะสำคัญ

Dissolution Event อาจเกิดขึ้นได้เมื่อหุ้นส่วนไม่จำกัดความรับผิด (General Partner) ใช้ดุลยพินิจขอเลิกโดยต้องได้รับความยินยอมจากผู้ถือหุ้นรายย่อยเสียงส่วนใหญ่ที่ไม่ใช่จากกลุ่มบริษัทที่เกี่ยวข้องกัน หรือกองทุนหลักถูกกำหนดให้เลิกตามกฎหมายที่เกี่ยวข้อง

9. ในกรณีที่กองทุนหลักเข้าสู่ขั้นตอนการชำระบัญชี กำหนดระยะเวลาในการจ่ายเงินที่ได้รับจากการชำระบัญชี (Liquidating Distributions) จะขึ้นอยู่กับความสามารถของกองทุนหลักในการจำหน่ายทรัพย์สินเป็นหลัก เนื่องจากทรัพย์สินที่ลงทุนบางประเภทจำหน่ายออกได้อย่างยากลำบาก หรือผู้ถือหุ้นรายย่อยไม่ได้รับ Liquidating Distributions จำนวนสุดท้ายเป็นระยะเวลานาน ซึ่งอาจใช้เวลานานหลายปีก็ได้ ระหว่างช่วงเวลาดังกล่าว ผู้ถือหุ้นรายย่อยจะยังคงมีความเสี่ยงที่เกี่ยวข้องกับส่วนได้เสียที่มีอยู่ และมูลค่าของส่วนได้เสียที่ยังคงเหลืออยู่จะยังคงผันผวนตามมูลค่าของทรัพย์สินที่ลงทุน นอกจากนี้ กองทุนหลักอาจจำเป็นต้องขาย แจกจ่าย หรือจำหน่าย ทรัพย์สินที่ลงทุนในช่วงเวลาที่กองทุนหลักตกอยู่ในฐานะเสียเปรียบอันเป็นผลจากการชำระบัญชีก็เป็นได้

คำเตือน: ผู้ลงทุนควรทำความเข้าใจลักษณะสินค้า เงื่อนไขผลตอบแทนและความเสี่ยง ก่อนตัดสินใจลงทุน ทั้งนี้ ผลการดำเนินงานในอดีตของกองทุนรวมไม่ได้เป็นสิ่งยืนยันถึงผลการดำเนินงานในอนาคต กองทุนนี้เป็นกองทุนรวมที่มีความเสี่ยงสูงหรือซับซ้อน ผู้ลงทุนควรขอคำแนะนำเพิ่มเติมก่อนทำการลงทุน

คำเตือนสำคัญ (ต่อ)

10. แม้ว่าก่อนที่จะเกิดเหตุการณ์ยกเลิกกองทุนหลัก หุ่นส่วนไม่จำกัดความรับผิด (General Partner) ได้ใช้ความพยายามอย่างสมเหตุสมผล เพื่อจ่ายประโยชน์ตอบแทนในรูปของเงินสด แต่ก็อาจจ่ายประโยชน์ตอบแทนจากการลงทุนในทรัพย์สินที่มีสภาพคล่องด้วยทรัพย์สินอื่น ๆ แทนเงินสดด้วย ผลประโยชน์จากการลงทุนที่จ่ายไว้ในรูปของทรัพย์สินอื่นแทนเงินสดนั้นอาจมีข้อจำกัดในการโอนหรือการขายต่อ โดยเฉพาะหลักทรัพย์ที่ขาดสภาพคล่องของบริษัทต่าง ๆ อาจก่อให้เกิดภาระในการดำเนินงานอย่างมาก นอกจากนี้ การถือครองทรัพย์สินบางประเภทโดยตรงอาจทำให้ผู้ถือต้องปฏิบัติตามหลักเกณฑ์ในการดำเนินคดีหรือกฎหมายอาญาของรัฐที่ทรัพย์สินเหล่านั้นตั้งอยู่ ในกรณีที่เป็นการจ่ายประโยชน์ตอบแทนด้วยหลักทรัพย์หรือทรัพย์สินอื่น จะถือว่าได้มีการขายหลักทรัพย์หรือทรัพย์สินอื่นเหล่านี้ ณ ราคายุติธรรมแล้ว และถือว่าได้มีการนำเงินที่ได้รับจากการขายดังกล่าวมาจ่ายให้กับผู้ถือหุ้นรายย่อยกองทุนที่ได้รับประโยชน์ตอบแทนด้วยทรัพย์สินอื่นแทนเงินสดดังกล่าวแล้ว
11. กองทุนมีข้อกำหนดในการรับคำสั่งซื้อและคำสั่งขายคืนหน่วยลงทุนล่วงหน้าเป็นเวลานานก่อนถึงวันทำรายการจริง โดยวันทำรายการ (Trade date) สำหรับการขายคืนจะเป็นวันสุดท้ายของสิ้นไตรมาสที่สอง ไตรมาสที่สาม และไตรมาสสุดท้ายของแต่ละปี ส่วนวันทำรายการของการซื้อนั้น จะเป็นวันสุดท้ายของแต่ละไตรมาส ทั้งนี้ อาจมีการเปลี่ยนแปลงตามดุลยพินิจของกองทุนหลัก อีกทั้งกองทุนมีการคำนวณมูลค่าทรัพย์สินสุทธิเป็นไตรมาส โดยจะคำนวณและประกาศมูลค่าทรัพย์สินสุทธิภายใน 64 วันถัดจากวันสิ้นไตรมาสหรืออาจเกินกว่านั้น ข้อกำหนดเหล่านี้ถูกกำหนดให้สอดคล้องกับแนวทางปฏิบัติของกองทุนหลัก ซึ่งแตกต่างจากกองทุนรวมทั่วไป ผู้ลงทุนควรศึกษาประกาศวันทำการซื้อขายหน่วยลงทุนตามที่บริษัทจัดการกำหนดโดยละเอียดก่อนตัดสินใจลงทุน
12. ในการส่งคำสั่งซื้อหน่วยลงทุน ผู้ลงทุนต้องส่งคำสั่งรายการซื้อหน่วยลงทุน พร้อมทั้งชำระเงินค่าซื้อหน่วยลงทุนล่วงหน้าก่อนวันทำรายการในแต่ละรอบโดยให้เป็นไปตามประกาศวันทำการซื้อขายหน่วยลงทุนที่บริษัทจัดการกำหนด และผู้ลงทุนจะไม่สามารถยกเลิกการทำรายการดังกล่าวได้ โดยคำสั่งซื้อจะถูกนำมาดำเนินการในวันสุดท้ายของแต่ละไตรมาส (Trade date) และจะได้รับการจัดสรรหน่วยลงทุนเมื่อกองทุนได้มีการคำนวณมูลค่าทรัพย์สินสุทธิต่อหน่วยของรอบนั้น ซึ่งจะคำนวณและประกาศภายใน 64 วันถัดจากวันสิ้นไตรมาสหรืออาจเกินกว่านั้นนับจากวัน trade date ดังนั้น ในช่วงระยะเวลาระหว่างที่ผู้ลงทุนส่งคำสั่งซื้อ

คำเตือน: ผู้ลงทุนควรทำความเข้าใจลักษณะสินค้า เงื่อนไขผลตอบแทนและความเสี่ยง ก่อนตัดสินใจลงทุน ทั้งนี้ ผลการดำเนินงานในอดีตของกองทุนรวมไม่ได้เป็นสิ่งยืนยันถึงผลการดำเนินงานในอนาคต กองทุนนี้เป็นกองทุนรวมที่มีความเสี่ยงสูงหรือซับซ้อน ผู้ลงทุนควรขอคำแนะนำเพิ่มเติมก่อนทำการลงทุน

คำเตือนสำคัญ (ต่อ)

พร้อมชำระเงินค่าซื้อหน่วยลงทุนล่วงหน้าจนถึงก่อนการคำนวณมูลค่าทรัพย์สินสุทธิต่อหน่วย ผู้ลงทุนจะยังไม่ได้รับการจัดสรรหน่วยลงทุนเพิ่มขึ้นจนกว่าจะมีการคำนวณและประกาศมูลค่าทรัพย์สินสุทธิต่อหน่วยเสร็จสิ้นแล้ว

13. กองทุนหลักจะมีการแจ้งยอดการเปิดรับรายการซื้อ รวมถึงวิธีการ เงื่อนไขต่างๆ เป็นรายปี ขึ้นกับดุลยพินิจของกองทุนหลัก ดังนั้น ผู้ลงทุนอาจไม่สามารถลงทุนเพิ่มหรือไม่สามารถลงทุนในจำนวนที่ต้องการหรืออาจไม่สามารถลงทุนได้อย่างต่อเนื่อง
14. รายการคำสั่งซื้อ และ/หรือคำสั่งขายคืนหน่วยลงทุนที่ผู้ลงทุนอาจจะระบุวันที่ทำรายการเป็นวันใดๆ ที่ไม่เกินกว่าวันสิ้นสุดในการส่งคำสั่งทำรายการในแต่ละรอบ หรืออาจจะระบุวันที่เป็นวันทำรายการ (Trade date) และบริษัทจัดการได้รับคำสั่งทำรายการดังกล่าวมาล่วงหน้าหรือภายใน 15.30 น. ของวันสิ้นสุดในการรับคำสั่งล่วงหน้าในรอบนั้นๆ จะถือว่าเป็นคำสั่งทำรายการเพื่อนำมาดำเนินการในวันทำรายการ (Trade date) ในรอบการทำรายการซื้อและ/หรือรายการขายคืนหน่วยลงทุนนั้น
15. ผู้ถือหน่วยสามารถส่งคำสั่งขายคืนได้เพียงปีละหนึ่งครั้ง โดยต้องส่งคำสั่งล่วงหน้ามากกว่า 50 วันโดยประมาณก่อนวันทำรายการ ณ 30 มิ.ย. ของทุกปี และจะได้รับชำระเงินค่าขายคืนหน่วยลงทุนภายใน 77 วันโดยประมาณนับแต่วันถัดจากวันทำรายการ โดยให้เป็นไปตามกำหนดการทำรายการกองทุน ซึ่งอาจเปลี่ยนแปลงได้หากติดวันหยุดต่างประเทศที่เกี่ยวข้องหรือด้วยเหตุอื่นใด รวมถึงกองทุนหลักอาจไม่นำคำสั่งขายคืนหน่วยลงทุนทั้งหมดไปดำเนินการหากกองทุนหลักมีสภาพคล่องไม่เพียงพอหรือรายการคำสั่งขายคืนมีปริมาณมากกว่าที่กองทุนหลักกำหนดไว้ ซึ่งโดยปกติจะไม่เกินร้อยละ 5 ของมูลค่าทรัพย์สินสุทธิของกองทุนหลักในสิ้นปีก่อนหน้า โดยคำสั่งขายคืนที่เหลือจะถูกนำไปดำเนินการในวันทำการสิ้นไตรมาสถัด ๆ ไป แต่ไม่เกินรอบปีปฏิทินนั้น ๆ เมื่อครบปีปฏิทินแล้ว หากยังมีคำสั่งขายคืนที่ไม่ถูกนำไปดำเนินการเหลืออยู่ คำสั่งขายคืนที่เหลือเหล่านั้นจะถูกยกเลิกโดยอัตโนมัติโดยไม่จำเป็นต้องแจ้งล่วงหน้า คำสั่งขายคืนหน่วยลงทุนที่บริษัทได้รับภายหลังเวลาที่กำหนดของวันที่สิ้นสุดการส่งคำสั่งขายคืนหน่วยลงทุนล่วงหน้าของรอบปีใด จะถูกยกเลิกในปีนั้น และไม่มีการนำคำสั่งดังกล่าวไปดำเนินการในปีถัดไป ผู้ถือหน่วยต้องส่งคำสั่งขายคืนเข้ามาใหม่ภายในระยะเวลาที่กำหนดไว้ในปีถัดไป

คำเตือน: ผู้ลงทุนควรทำความเข้าใจลักษณะสินค้า เงื่อนไขผลตอบแทนและความเสี่ยง ก่อนตัดสินใจลงทุน ทั้งนี้ ผลการดำเนินงานในอดีตของกองทุนรวม มิได้เป็นสิ่งยืนยันถึงผลการดำเนินงานในอนาคต กองทุนนี้เป็นกองทุนรวมที่มีความเสี่ยงสูงหรือซับซ้อน ผู้ลงทุนควรขอคำแนะนำเพิ่มเติมก่อนทำการลงทุน

คำเตือนสำคัญ (ต่อ)

16. กองทุนนี้ระยะเวลาตั้งแต่การส่งคำสั่งขายคืนล่วงหน้าจนถึงวันรับเงินค่าขายคืนหน่วยลงทุนประมาณ 4 เดือน หรืออาจนานกว่านั้นมากหากการขายคืนถูกเลื่อนไปทำรายการในไตรมาสถัดไป ผู้ลงทุนควรศึกษารายละเอียดการทำรายการและเข้าใจสภาพคล่องของกองทุนก่อนตัดสินใจลงทุน
17. การส่งคำสั่งทำรายการล่วงหน้าเป็นเวลานาน ซึ่งผู้ลงทุนหรือผู้ถือหน่วยลงทุนไม่สามารถทราบถึงมูลค่าทรัพย์สินสุทธิของกองทุน ณ วันที่ส่งคำสั่งทำรายการได้ ผู้ลงทุนหรือผู้ถือหน่วยลงทุนต้องรับความเสี่ยงที่มูลค่าทรัพย์สินสุทธิของกองทุนอาจผันผวนอย่างมีนัยยะสำคัญในช่วงระหว่างวันที่ยื่นคำสั่งทำรายการและวันที่ดำเนินการซื้อหรือขายคืนหน่วยลงทุนตามคำสั่งนั้น ๆ
18. กองทุนหลักอาจมีการจำกัดการไถ่ถอนหน่วยลงทุนไว้ไม่เกินร้อยละ 5 ของมูลค่าทรัพย์สินสุทธิของกองทุนหลักในสิ้นปีก่อนหน้า ซึ่งในกรณีที่ผู้ถือหน่วยลงทุนของกองทุนหลักมีการไถ่ถอนหน่วยลงทุนรวมกันในวันทำขายคืนหน่วยลงทุนเกินกว่าอัตราที่กำหนดไว้ดังกล่าว กองทุนหลักอาจจัดสรรยอดไถ่ถอนเพียงเท่าที่อัตราที่กำหนดไว้แก่ผู้ถือหน่วยทุกรายที่ส่งรายการไถ่ถอนในสัดส่วนที่เท่ากัน (Prorate basis) สำหรับยอดไถ่ถอนส่วนที่เกินอัตราที่กำหนดไว้ จะถูกนำไปดำเนินการในวันทำการรับซื้อคืนหน่วยลงทุนในไตรมาสถัดไป
19. กองทุนหลักอาจจำกัดหรือชะลอการไถ่ถอนหน่วยลงทุนของผู้ถือหน่วยหากมีเหตุการณ์ผิดปกติที่อาจส่งผลกระทบต่อราคา NAV ของกองทุนหลักและผู้ถือหน่วยรายอื่นในกองทุนหลักอย่างมีนัยยะสำคัญ หรือเป็นการไถ่ถอนที่อาจขัดต่อกฎเกณฑ์ต่างๆที่เกี่ยวข้อง รวมถึงเพื่อให้เป็นไปตามเกณฑ์การป้องกันการฟอกเงิน
20. กองทุน KFLTPC-UI อาจชำระเงินค่าขายคืนหน่วยลงทุนในอัตราร้อยละ 95 ของมูลค่าเงินค่าขายคืนหน่วยลงทุนทั้งหมดที่ผู้ถือหน่วยจะได้รับ ภายใน 77 วันนับแต่วันถัดจากวันทำรายการ โดยไม่นับรวมวันหยุดทำการของผู้ประกอบธุรกิจการจัดการกองทุนต่างประเทศที่มีลักษณะในทำนองเดียวกับธุรกิจการจัดการกองทุนรวม และผู้ประกอบธุรกิจที่เกี่ยวข้องในต่างประเทศ และส่วนที่เหลือในอัตราร้อยละ 5 หรืออาจน้อยกว่าก็ได้ กองทุน KFLTPC-UI จะชำระให้แก่ผู้ถือหน่วยลงทุนเมื่อได้รับจากกองทุนหลักภายในเดือนพฤษภาคมของปีถัดไปหรืออาจนานกว่านั้น โดยทั้งหมดนี้เป็นไปตามเงื่อนไขของกองทุนหลัก

คำเตือน: ผู้ลงทุนควรทำความเข้าใจลักษณะสินค้า เงื่อนไขผลตอบแทนและความเสี่ยง ก่อนตัดสินใจลงทุน ทั้งนี้ ผลการดำเนินงานในอดีตของกองทุนรวมไม่ได้เป็นสิ่งยืนยันถึงผลการดำเนินงานในอนาคต กองทุนนี้เป็นกองทุนรวมที่มีความเสี่ยงสูงหรือซับซ้อน ผู้ลงทุนควรขอคำแนะนำเพิ่มเติมก่อนทำการลงทุน

คำเตือนสำคัญ (ต่อ)

21. ภายใต้หลักเกณฑ์ของ AIFMD ผู้จัดการกองทุนทรัพย์สินทางเลือก หรือ AIFM จะต้องปฏิบัติตามหุ้นส่วนจำกัดความรับผิด (Limited Partners) ทุกรายอย่างเป็นธรรม อย่างไรก็ตาม หลักการปฏิบัติอย่างเป็นธรรม (Fair Treatment) ไม่จำเป็นต้องเทียบเท่ากับหลักการปฏิบัติอย่างเท่าเทียม (Equal or Identical Treatment) ข้อกำหนดและเงื่อนไขในการลงทุนของหุ้นส่วนจำกัดความรับผิด (Limited Partners) รายหนึ่งอาจแตกต่างไปจากอีกรายหนึ่ง โดยเฉพาะอย่างยิ่ง Partnership, General Partner, AIFM และ/หรือ ผู้จัดการการลงทุนสามารถเข้าทำข้อตกลง Letter Agreements กับ หุ้นส่วนจำกัดความรับผิด (Limited Partners) บางราย ซึ่งจะนำไปสู่การแก้ไข ปรับปรุง เปลี่ยนแปลง หรือเพิ่มเติมข้อกำหนดต่าง ๆ ใน Partnership Agreement หรือ Subscription Agreement ได้ (รวมถึงข้อกำหนดเกี่ยวกับส่วนได้เสียจากการลงทุน)
22. สัญญาก่อตั้งหุ้นส่วน (Partnership agreement) ของกองทุนหลักอาจมีการแก้ไข เปลี่ยนแปลง เพิ่มเติม ซึ่งเป็นไปตามข้อกำหนดเงื่อนไขที่ระบุไว้ในสัญญาก่อตั้งหุ้นส่วน ซึ่งอาจส่งผลกระทบต่อกองทุนและผู้ถือหุ้นลงทุนได้
23. บริษัทหลักทรัพย์จัดการกองทุน กรุงศรี จำกัด อาจลงทุนในหลักทรัพย์หรือทรัพย์สินอื่นเพื่อบริษัทหลักทรัพย์จัดการกองทุน กรุงศรี จำกัด เช่นเดียวกับที่บริษัทหลักทรัพย์จัดการกองทุน กรุงศรี จำกัด ลงทุนในหลักทรัพย์หรือทรัพย์สินอื่นเพื่อกองทุนรวม ซึ่งอาจก่อให้เกิดความขัดแย้งกับประโยชน์ของกองทุนรวม ทั้งนี้ ผู้ถือหุ้นลงทุนสามารถตรวจสอบรายละเอียดและสอบถามข้อมูลเพิ่มเติมได้จากเว็บไซต์ของบริษัทจัดการ

คำเตือน: ผู้ลงทุนควรทำความเข้าใจลักษณะสินค้า เงื่อนไขผลตอบแทนและความเสี่ยง ก่อนตัดสินใจลงทุน ทั้งนี้ ผลการดำเนินงานในอดีตของกองทุนรวม มิได้เป็นสิ่งยืนยันถึงผลการดำเนินงานในอนาคต กองทุนนี้เป็นกองทุนรวมที่มีความเสี่ยงสูงหรือซับซ้อน ผู้ลงทุนควรขอคำแนะนำเพิ่มเติมก่อนทำการลงทุน

หัวข้อนำเสนอ

- กองทุนหลัก **Blackrock Long Term Private Capital**
- เจาะลึกพอร์ตการลงทุนของกองทุนหลัก
- กองทุนเปิดกรุงศรีไพรเวทแคปปิตอลระยะยาว-ห้ามขายผู้ลงทุนรายย่อย
(KFLTPC-UI)

คำเตือน: ผู้ลงทุนควรทำความเข้าใจลักษณะสินค้า เงื่อนไขผลตอบแทนและความเสี่ยง ก่อนตัดสินใจลงทุน ทั้งนี้ ผลการดำเนินงานในอดีตของกองทุนรวม มิได้เป็นสิ่งยืนยันถึงผลการดำเนินงานในอนาคต กองทุนนี้เป็นกองทุนรวมที่มีความเสี่ยงสูงหรือซับซ้อน ผู้ลงทุนควรขอคำแนะนำเพิ่มเติมก่อนทำการลงทุน

กองทุนหลัก Blackrock Long Term Private Capital

ชื่อกองทุน:	BlackRock Long Term Private Capital, SCSp
ประเภทของกองทุน:	กองทุนหุ้นส่วนที่จัดตั้งขึ้นในรูปแบบ Special Limited Partnership (société en commandite spéciale) ตามกฎหมายของประเทศลิกเซมเบอร์ก ซึ่งเป็นกองทุนรวมทรัพย์สินทางเลือกภายใต้หลักเกณฑ์ Alternative Investment Fund Managers Directive (AIFMD)
วันที่จัดตั้งกองทุน:	30 มีนาคม 2562
หุ้นส่วนแบบไม่จำกัดความรับผิด (General partner):	Long Term Private Capital GP S.à r.l. (General Partner รับผิดชอบการดำเนินงานและการบริหารจัดการ โดยได้แต่งตั้งให้ผู้จัดการกองทุนทรัพย์สินทางเลือก (AIFM) ทำหน้าที่รับผิดชอบงานด้านการบริหารพอร์ตการลงทุนและการบริหารความเสี่ยงของกองทุน)
ผู้จัดการกองทุนทรัพย์สินทางเลือก (AIFM) :	BlackRock Fund Managers Limited (AIFM อยู่ภายใต้การกำกับดูแลของ AMF ซึ่งเป็นหน่วยงานกำกับดูแลตลาดทุนของประเทศฝรั่งเศส โดย AIFM มีหน้าที่รับผิดชอบการบริหารพอร์ตการลงทุนของกองทุน และบริหารความเสี่ยงที่เกี่ยวข้องกับกองทุน)
ดัชนีชี้วัด (Benchmark):	ไม่มี
อายุโครงการ:	ไม่กำหนด

คำเตือน: ผู้ลงทุนควรทำความเข้าใจลักษณะสินค้า เงื่อนไขผลตอบแทนและความเสี่ยง ก่อนตัดสินใจลงทุน ทั้งนี้ ผลการดำเนินงานในอดีตของกองทุนรวม มิได้เป็นสิ่งยืนยันถึงผลการดำเนินงานในอนาคต กองทุนนี้เป็นกองทุนรวมที่มีความเสี่ยงสูงหรือซับซ้อน ผู้ลงทุนควรขอคำแนะนำเพิ่มเติมก่อนทำการลงทุน

เข้าถึงบริษัทชั้นนำออกตลาดด้วยทีมงานระดับมืออาชีพ

Strategy

การเข้าลงทุนในบริษัทที่มีคุณภาพสูง

- ▶ การสร้างมูลค่าเพิ่มจากความร่วมมือในเชิงรุกกับทีมผู้บริหาร
- ▶ โครงสร้างเงินทุนที่ยืดหยุ่นเพื่อเสริมทางเลือกสำหรับโอกาสการเติบโต



Portfolio

มีการลงทุนไปทั้งสิ้น 5 บริษัท นับจากตั้งกองทุนในปี 2562

- ▶ เงินลงทุนรวมกว่า 4.2 พันล้านบาทรัฐ นับจนถึงปัจจุบัน
- ▶ เป้าหมายการลงทุนใน 10 - 15 บริษัทที่มีศักยภาพ



Team

ประสบการณ์การลงทุนใน Private Equity ที่ยาวนาน

- ▶ ทีมงานที่มีความเชี่ยวชาญด้านการลงทุนใน Private Equity
- ▶ สนับสนุนโดยระบบงานของ Blackrock และพันธมิตร ในด้านการปฏิบัติงาน



แหล่งข้อมูล: BlackRock LTPC • มูลค่าเงินลงทุนแสดงในรูปแบบสกุลเงินดอลลาร์ • ข้อมูล ณ 1 เม.ย. 65

คำเตือน: ผู้ลงทุนควรทำความเข้าใจลักษณะสินค้า เงื่อนไขผลตอบแทนและความเสี่ยง ก่อนตัดสินใจลงทุน ทั้งนี้ ผลการดำเนินงานในอดีตของกองทุนรวมไม่ได้เป็นสิ่งยืนยันถึงผลการดำเนินงานในอนาคต กองทุนนี้เป็นกองทุนรวมที่มีความเสี่ยงสูงหรือซับซ้อน ผู้ลงทุนควรขอคำแนะนำเพิ่มเติมก่อนทำการลงทุน

ความได้เปรียบที่แข็งแกร่งและแตกต่างของ Blackrock

BlackRock brand and network

- ✓ Relationships with thousands of companies across the capital structure
- ✓ Platinum account status with major counterparties
- ✓ Highly respected brand and reputation

Technology and insights advantage

AI Labs	Risk & Quantitative Analysis	Sector Expertise	BlackRock Investment Institute
Aladdin	Sustainable Investing	Capital Markets	eFront

Global footprint and executive relationships

70+ offices in
30+ countries



Leader in alternatives with true alignment

\$330B

in alternative client assets across Private Equity, Real Assets, Credit, Hedge Funds and Multi Alternative Solutions¹

แหล่งข้อมูล: BlackRock LTPC • มูลค่าเงินลงทุนแสดงในรูปสกุลเงินดอลลาร์ • ถึงแม้ว่าแพลตฟอร์มเทคโนโลยีจะช่วยบริหารความเสี่ยง แต่ความเสี่ยงอาจไม่ได้ถูกกำจัดไป • ข้อมูล ณ 31 มี.ค. 65 • สินทรัพย์รวมถึง AUM และเงินระดมทุนที่ยังไม่ได้มีการลงทุนและไม่ได้มีการเรียกเก็บค่าธรรมเนียม (เช่น เงินลงทุนตามข้อตกลง/เงินรองลงทุน) จาก (i) BLK Core Alternatives ซึ่งรวมถึง Direct Hedge Funds ที่บริหารโดยทีมการลงทุนของ BLK และ (ii) สินทรัพย์ตราสารด้านเครดิตที่มีสภาพคล่อง • "Core Alternatives" หมายถึง AUM ของกลุ่ม "Alternatives" ที่รายงานในรูปแบบฟอร์ม 10-K และ 10-Q โดยไม่ได้รวมถึงสินทรัพย์ที่เกี่ยวข้องกับสกุลเงินและสินค้าโภคภัณฑ์

คำเตือน: ผู้ลงทุนควรทำความเข้าใจลักษณะสินค้า เงื่อนไขผลตอบแทนและความเสี่ยง ก่อนตัดสินใจลงทุน ทั้งนี้ ผลการดำเนินงานในอดีตของกองทุนรวม มิได้เป็นสิ่งยืนยันถึงผลการดำเนินงานในอนาคต กองทุนนี้เป็นกองทุนรวมที่มีความเสี่ยงสูงหรือซับซ้อน ผู้ลงทุนควรขอคำแนะนำเพิ่มเติมก่อนทำการลงทุน

ทีมงานชั้นนำที่มีประสบการณ์การลงทุนใน Private Equity มาอย่างยาวนาน

 André Bourbonnais¹ Global Head of LTPC 30+ years experience PSP CPPIB CDPQ	 Colm Lanigan² Head of Americas, New York 25+ years experience ADIA Tara Caxton-Iseman	 Dag Skattum² Head of Europe, London 30+ years experience JP Morgan TPG	 Mei Friedman² Managing Director, New York COO 20+ years experience	
 Phillipp Haid Managing Director, London 12+ years experience Apollo Deutsche Bank	 Sofya Alterman Managing Director, New York Lead Product Strategist 15+ years experience	 Neal Dignum Director, New York 10+ years experience Charlesbank Apax Advent	 John Overbay Director, New York 20+ years experience Carlyle Group Court Square	 Megan Anderson Director, New York Finance & Operations 10+ years experience
 Melissa Bennington Vice President, London	 Catherine Gorman Vice President, New York	 Benson Zhang Vice President, New York	 Courtney Lynfield Vice President, New York Product Strategy	 Luke Trotter Vice President, Luxembourg Finance & Operations
 Federico Pravettoni Vice President, London	 Simon Zafrany Vice President, New York			
 Evelina Dimitriadis Associate, London	 Kevin Gu Associate, London	 David Lin Associate, New York	 Genève Oppong Associate, New York	 Noah Miller Associate, New York Product Strategy
 Robert Kapito³ President, BlackRock	 Edwin Conway Global Head, BlackRock Alternative Investors	 Jim Barry Chief Investment Officer, BlackRock Alternative Investors	 Tom Donilon Chairman, BlackRock Investment Institute	

■ LTPC Investment Team
 ■ LTPC Product Strategy, Finance & Operations
 ■ LTPC Executive Investment Committee

แหล่งข้อมูล: BlackRock LTPC • ข้อมูล ณ 1 เม.ย.65 • 1. André Bourbonnais ดำรงตำแหน่ง Chair of Internal Investment Committee และเป็นสมาชิกของ Executive Investment Committee • 2. สมาชิกของ Internal Investment Committee • 3. Chair of Executive Investment Committee • ข้อมูลอาจมีการเปลี่ยนแปลงได้

คำเตือน: ผู้ลงทุนควรทำความเข้าใจลักษณะสินค้า เงื่อนไขผลตอบแทนและความเสี่ยง ก่อนตัดสินใจลงทุน ทั้งนี้ ผลการดำเนินงานในอดีตของกองทุนรวม มิได้เป็นสิ่งยืนยันถึงผลการดำเนินงานในอนาคต กองทุนนี้เป็นกองทุนรวมที่มีความเสี่ยงสูงหรือซับซ้อน ผู้ลงทุนควรขอคำแนะนำเพิ่มเติมก่อนทำการลงทุน

พันธมิตร: พันธุ์สำคัญในการร่วมค้นหาค่าบริษัท วิเคราะห์เชิงลึก และค้นหาโอกาสเพื่อสร้างมูลค่าเพิ่ม

Investment Process

การเสริมความแข็งแกร่งให้กับทีมผู้จัดการกองทุนหลัก ซึ่งเข้ามาช่วยในด้านการค้นหาค่าบริษัท การวิเคราะห์ข้อมูลในเชิงลึก และการระดมแนวคิดในการสร้างมูลค่าเพิ่มให้กับบริษัท

Board Membership

ในบางกรณี พันธมิตรเหล่านี้ดำรงตำแหน่งในคณะกรรมการของบริษัท หรือตำแหน่งเทียบเท่า ในการให้คำปรึกษากับทีมผู้บริหารของบริษัทที่ลงทุนไปลงทุน

Advisory

ความสัมพันธ์ที่แน่นแฟ้น ความร่วมมือร่วมใจ และการประสานงานกัน ในการทำงานร่วมกับบริษัทที่ลงทุนและทีมผู้บริหาร

Quarterly Review

ในขั้นตอนการทบทวนพอร์ตการลงทุน พันธมิตรเหล่านี้จะพบปะกันในทุกไตรมาสเพื่อหารือเกี่ยวกับบริษัทที่ลงทุนร่วมกันกับทีมผู้จัดการกองทุน

แหล่งข้อมูล: BlackRock LTPC

คำเตือน: ผู้ลงทุนควรทำความเข้าใจลักษณะสินค้า เงื่อนไขผลตอบแทนและความเสี่ยง ก่อนตัดสินใจลงทุน ทั้งนี้ ผลการดำเนินงานในอดีตของกองทุนรวมไม่ได้เป็นสิ่งยืนยันถึงผลการดำเนินงานในอนาคต กองทุนนี้เป็นกองทุนรวมที่มีความเสี่ยงสูงหรือซับซ้อน ผู้ลงทุนควรขอคำแนะนำเพิ่มเติมก่อนทำการลงทุน

ตัวอย่างพันธมิตรของกองทุน: ผู้บริหารระดับสูงและผู้นำของธุรกิจจากหลากหลายอุตสาหกรรม



Javier Ferrán

- Chairman of Creed and Chairman of Diageo
- Former President and CEO at Bacardi Limited
- Board of Directorships: Coca-Cola European Partners, IAG



Andrew Liveris¹

- Former Executive Chairman of DowDuPont
- Board of Directorships: IBM, Worley, Lucid Motors and NOVONIX



Debra Lee

- Former Chairman and CEO of BET Networks
- Board of Directorships: Procter & Gamble, Marriott International, Inc., Burberry Group PLC, AT&T, Inc



John McAdam

- Chairman of ConvaTec Group
- Former CEO of ICI
- Former Executive at Unilever and Rentokil Initial

2021 additions



Dan Gray

- Chairman and CEO Northstar Companies, Inc.
- Board of Directorships: 777 Reinsurance, Ltd., Merit Life, Helen Keller International, Providence Life Assurance Company (Bermuda) Ltd.



Tracey Newell

- Former President of Informatica
- Former Executive Vice President at Proofpoint and Polycom
- Board of Directorships: Sailpoint and Sumo Logic



Stephen Kelly

- Chairperson of Tech Nation
- Former CEO of Sage, Chordiant Software, and Micro Focus
- Previously the Business Ambassador to the British Prime Minister and Chief Operating Officer for the U.K. Government



Robert Courteau

- Former CEO of Altus Group
- Former President and COO at SAP AG
- Former Executive at EDS and Xerox Corporation

แหล่งข้อมูล: BlackRock LTFC • ข้อมูล ณ 1 เม.ย. 65 • 1. Chairperson

คำเตือน: ผู้ลงทุนควรทำความเข้าใจลักษณะสินค้า เงื่อนไขผลตอบแทนและความเสี่ยง ก่อนตัดสินใจลงทุน ทั้งนี้ ผลการดำเนินงานในอดีตของกองทุนรวมไม่ได้เป็นสิ่งยืนยันถึงผลการดำเนินงานในอนาคต กองทุนนี้เป็นกองทุนรวมที่มีความเสี่ยงสูงหรือซับซ้อน ผู้ลงทุนควรขอคำแนะนำเพิ่มเติมก่อนทำการลงทุน

3 เสาหลักในการขับเคลื่อนผลตอบแทนของกองทุน

1

Private equity alpha

Asset selection

เน้นบริษัท
ที่มีคุณภาพสูง

Value creation

โดยการเข้าไปร่วม
บริหารจัดการแบบเชิงรุก
(Active ownership)

2

Flexible capital structure

ความสามารถในการเข้าลงทุน
ด้วยการก่อหนี้ในระดับต่ำกว่า
เนื่องจากโครงสร้างที่แตกต่าง
และประสิทธิภาพของทีมงาน

3

Alignment and efficiency

Reduced fee burden

การแบ่งกำไรจากความสามารถ
ในการบริหารจัดการกองทุน

Flexible structure

ช่วยเพิ่มศักยภาพในด้าน
การสร้างผลตอบแทนที่โดดเด่น

Multiple levers for capital appreciation

แหล่งข้อมูล: BlackRock LTFC • ข้อมูล ณ 1 เม.ย. 65

คำเตือน: ผู้ลงทุนควรทำความเข้าใจลักษณะสินค้า เงื่อนไขผลตอบแทนและความเสี่ยง ก่อนตัดสินใจลงทุน ทั้งนี้ ผลการดำเนินงานในอดีตของกองทุนรวม
มิได้เป็นสิ่งยืนยันถึงผลการดำเนินงานในอนาคต กองทุนนี้เป็นกองทุนรวมที่มีความเสี่ยงสูงหรือซับซ้อน ผู้ลงทุนควรขอคำแนะนำเพิ่มเติมก่อนทำการลงทุน

กลยุทธ์การลงทุน



กลยุทธ์การลงทุน:

- ค้นหาบริษัทที่มีคุณภาพสูงในอุตสาหกรรมต่างๆ ที่คาดว่าจะให้ผลตอบแทนต่อผู้ถือหุ้นอย่างสม่ำเสมอ
- เลือกบริษัทที่เข้าลงทุนจากแหล่งต่างๆ ที่เจ้าของหรือผู้บริหารมีเป้าหมายในระยะยาวสอดคล้องกับกองทุน



ขนาดธุรกิจและรูปแบบการลงทุน:

- เน้นการลงทุนโดยตรงในบริษัทต่างๆ ซึ่งมีมูลค่าระหว่าง 500 ล้าน ถึง 2,000 ล้านดอลลาร์สหรัฐฯ
- เน้นการเข้าไปมีอำนาจควบคุมหรือร่วมควบคุมในโครงสร้างการถือหุ้นของบริษัทในฐานะ "Active owner"



ภูมิภาคที่ลงทุน

- กองทุนมีเป้าหมายการลงทุนในประเทศต่างๆ ทั่วโลก แต่จะเน้นที่ทวีปอเมริกาเหนือและยุโรป



อุตสาหกรรมที่เน้นลงทุน:

- Consumer, Financial Services, Technology, Media and Telecom ("TMT"), Healthcare, Industrials และ Business Services

แหล่งข้อมูล: BlackRock LTPC • กลยุทธ์การลงทุนอาจมีการเปลี่ยนแปลงได้ตามดุลยพินิจของผู้จัดการกองทุน

คำเตือน: ผู้ลงทุนควรทำความเข้าใจลักษณะสินค้า เงื่อนไขผลตอบแทนและความเสี่ยง ก่อนตัดสินใจลงทุน ทั้งนี้ ผลการดำเนินงานในอดีตของกองทุนรวม มิได้เป็นสิ่งยืนยันถึงผลการดำเนินงานในอนาคต กองทุนนี้เป็นกองทุนรวมที่มีความเสี่ยงสูงหรือซับซ้อน ผู้ลงทุนควรขอคำแนะนำเพิ่มเติมก่อนทำการลงทุน

โอกาสการลงทุน: ทางเลือกการลงทุนที่หลากหลาย สำหรับการลงทุนในระยะยาว

Family-Owned

- ▶ ธุรกิจครอบครัวที่มองหาพันธมิตรระยะยาวในการดำเนินธุรกิจ
- ▶ ผู้ก่อตั้งธุรกิจที่ต้องการเสริมด้านสภาพคล่องและการสืบทอดธุรกิจ

Sponsor-Owned

- ▶ บริษัทที่แสดงให้เห็นถึงผลการดำเนินงานที่สม่ำเสมอ และสามารถคาดการณ์ได้
- ▶ ทีมผู้บริหารและผู้ก่อตั้งที่ต้องการทางเลือกสำหรับการเข้าซื้อกิจการ (Buyouts)

Corporate

- ▶ การแตกธุรกิจที่ไม่ใช่หน่วยธุรกิจหรือสินทรัพย์หลัก เพื่อต่อยอดมูลค่าธุรกิจให้กับบริษัทแม่

แหล่งข้อมูล: BlackRock LTFC • ข้อมูล ณ 1 เม.ย. 65

คำเตือน: ผู้ลงทุนควรทำความเข้าใจลักษณะสินค้า เงื่อนไขผลตอบแทนและความเสี่ยง ก่อนตัดสินใจลงทุน ทั้งนี้ ผลการดำเนินงานในอดีตของกองทุนรวม มิได้เป็นสิ่งยืนยันถึงผลการดำเนินงานในอนาคต กองทุนนี้เป็นกองทุนรวมที่มีความเสี่ยงสูงหรือซับซ้อน ผู้ลงทุนควรขอคำแนะนำเพิ่มเติมก่อนทำการลงทุน

ประวัติการสร้างผลตอบแทนที่โดดเด่น

พอร์ตการลงทุนคุณภาพสูง และยืดหยุ่นต่อภาวะตลาด
โดยมีเป้าหมายเพื่อการสร้างผลตอบแทนที่ยั่งยืนตลอดวัฏจักรการลงทุน

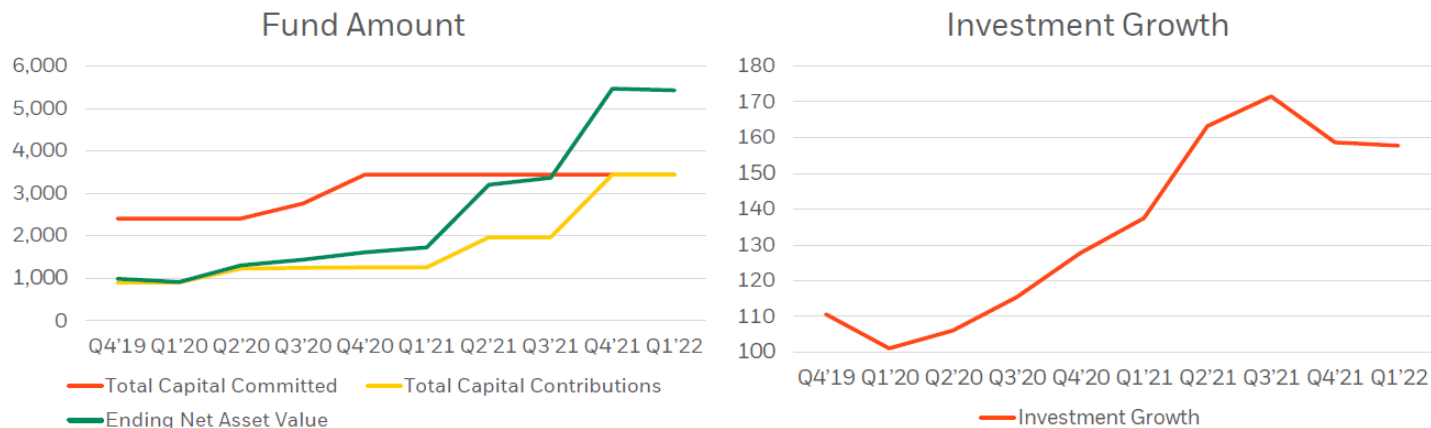
1.5x Net
MOIC

37% Net
IRR¹

แหล่งข้อมูล: BlackRock LTPC • มูลค่าเงินลงทุนแสดงในรูปสกุลเงินดอลลาร์ • ข้อมูล ณ 31 มี.ค. 65 • ผลตอบแทนตั้งแต่จัดตั้งกองทุนในเดือนมี.ค. 62 • 1 - ตัวเลขมีการปิดเศษ

คำเตือน: ผู้ลงทุนควรทำความเข้าใจลักษณะสินค้า เงื่อนไขผลตอบแทนและความเสี่ยง ก่อนตัดสินใจลงทุน ทั้งนี้ ผลการดำเนินงานในอดีตของกองทุนรวม มิได้เป็นสิ่งยืนยันถึงผลการดำเนินงานในอนาคต กองทุนนี้เป็นกองทุนรวมที่มีความเสี่ยงสูงหรือซับซ้อน ผู้ลงทุนควรขอคำแนะนำเพิ่มเติมก่อนทำการลงทุน

ประวัติการสร้างผลตอบแทนที่โดดเด่น



	Q4'19	Q1'20	Q2'20	Q3'20	Q4'20	Q1'21	Q2'21	Q3'21	Q4'21	Q1'22
Fund amount (USD millions)										
Total Capital Committed	2,400	2,400	2,400	2,761	3,444	3,444	3,444	3,444	3,444	3,444
Total Capital Contributions	891	891	1,224	1,242	1,254	1,254	1,958	1,958	3,444	3,444
Ending Net Asset Value	985	900	1,298	1,433	1,601	1,724	3,196	3,359	5,463	5,433
Fund Performance*										
Net IRR (ITD)	35.15%	1.61%	8.83%	17.71%	22.64%	23.75%	46.75%	42.04%	46.33%	37.01%
Net MOIC	1.10x	1.01x	1.06x	1.15x	1.25x	1.34x	1.57x	1.64x	1.53x	1.52x

แหล่งข้อมูล: BlackRock LTPC • ข้อมูล ณ มี.ย. 65 • ผลการดำเนินงานที่แสดงเป็นผลการดำเนินงานของกองทุนหลัก ซึ่งไม่ได้เป็นไปตามมาตรฐานการวัดผลการดำเนินงานของกองทุนรวมของสมาคมบริษัทจัดการลงทุน

คำเตือน: ผู้ลงทุนควรทำความเข้าใจลักษณะสินค้า เงื่อนไขผลตอบแทนและความเสี่ยง ก่อนตัดสินใจลงทุน ทั้งนี้ ผลการดำเนินงานในอดีตของกองทุนรวมไม่ได้เป็นสิ่งยืนยันถึงผลการดำเนินงานในอนาคต กองทุนนี้เป็นกองทุนรวมที่มีความเสี่ยงสูงหรือซับซ้อน ผู้ลงทุนควรขอคำแนะนำเพิ่มเติมก่อนทำการลงทุน

โครงสร้างค่าธรรมเนียมที่ส่งเสริมให้ผู้จัดการกองทุนมุ่งสร้างผลตอบแทนที่ดีที่สุดให้ผู้ลงทุน

1. ค่าธรรมเนียมการจัดการ (Management fee):	<ul style="list-style-type: none">ไม่เกิน 0.85% ต่อปี ของ NAV โดยจะเรียกเก็บเป็นรายไตรมาส
2. ค่าธรรมเนียมจากผลการดำเนินงาน (Performance Fee):	<ul style="list-style-type: none">10% ต่อปี ของมูลค่า NAV ที่เปลี่ยนแปลงระหว่างปีจะเรียกเก็บก็ต่อเมื่อกองทุนสามารถสร้างผลตอบแทนได้สูงกว่าเกณฑ์ที่ 6%การเรียกเก็บค่าธรรมเนียมจะใช้วิธีการออกหน่วยลงทุนให้กับผู้จัดการกองทุน โดยผู้จัดการกองทุนจะจัดสรร 25% ของค่าธรรมเนียมสะสมเพื่อออกเป็นหน่วยลงทุนกลับไปเข้ายังกองทุน ในขณะที่ 75% ที่เหลือจะยังคงไว้ในบัญชีสำรองสำหรับการคำนวณในรอบปีบัญชีถัดไป
3. ค่าธรรมเนียมการลงทุนเพื่อสภาพคล่อง (Liquid investment fee):	<ul style="list-style-type: none">ไม่เกิน 0.025% ต่อปี โดยจะเรียกเก็บเป็นรายไตรมาส
4. ค่าใช้จ่ายในการปฏิบัติงาน (Operating expense):	<ul style="list-style-type: none">ค่าใช้จ่ายที่เกี่ยวข้องกับการปฏิบัติงาน ซึ่งจะถูกจัดสรรในค่าใช้จ่ายประจำปี โดยจะเรียกเก็บตามสัดส่วนของเงินลงทุนที่อ้างอิงจากจำนวนหน่วยลงทุนที่ถือครองในช่วงเริ่มต้นปีงบการเงิน ทั้งนี้ ค่าใช้จ่ายในการปฏิบัติงานอาจมีการเปลี่ยนแปลงและไม่สามารถคาดการณ์ได้ล่วงหน้า

แหล่งข้อมูล: BlackRock LTFC • กองทุนหลักอาจเพิ่มเติมหรือเปลี่ยนแปลงการเรียกเก็บค่าธรรมเนียมและค่าใช้จ่ายต่างๆ ของกองทุนได้

คำเตือน: ผู้ลงทุนควรทำความเข้าใจลักษณะสินค้า เงื่อนไขผลตอบแทนและความเสี่ยง ก่อนตัดสินใจลงทุน ทั้งนี้ ผลการดำเนินงานในอดีตของกองทุนรวมไม่ได้เป็นสิ่งยืนยันถึงผลการดำเนินงานในอนาคต กองทุนนี้เป็นกองทุนรวมที่มีความเสี่ยงสูงหรือซับซ้อน ผู้ลงทุนควรขอคำแนะนำเพิ่มเติมก่อนทำการลงทุน

ตัวอย่างการคำนวณค่าธรรมเนียมจากผลการดำเนินงาน

Performance fee overview

1 ส่วนแบ่งจากการลงทุน 10%

- ในแต่ละปี ผู้จัดการกองทุนจะบันทึก 10% ของมูลค่า NAV ที่เปลี่ยนแปลงไว้ในบัญชี (Notional Bank) ซึ่งอาจเป็นมูลค่าที่เพิ่มขึ้นหรือลดลงจากผลการดำเนินงานของกองทุน

2 เกณฑ์ผลตอบแทน 6% จากผลตอบแทนย้อนหลัง 6 ปี

- ผลการดำเนินงานสุทธิเฉลี่ยต่อปีของกองทุนในช่วง 6 ปีย้อนหลังจะต้องเท่ากับหรือมากกว่า 6%

3 ตั้งแต่ปี 2565 หากปีใดที่ผลตอบแทนถึงเกณฑ์ กองทุนจะจ่าย 25% ของส่วนแบ่งสะสมทั้งหมดที่บันทึกไว้ในบัญชีให้กับผู้จัดการกองทุน

- 75% ที่เหลือจะยังคงอยู่ในบัญชีสะสม ตามเงื่อนไขการจ่ายผลตอบแทนของกองทุน
- กระบวนการนี้จะเกิดขึ้นต่อเนื่องในปีถัดไป โดย 25% ของส่วนแบ่งสะสมจะถูกจ่ายออก ในขณะที่ 75% จะยังคงอยู่ในบัญชี

Illustrative mechanics¹

\$ millions	Yr 1	Yr 2	Yr 3	Yr 4	Yr 5	Yr 6
Annual Portfolio Return % ²	10.0%	15.0%	15.0%	15.0%	(2.0%)	15.0%
2 Trailing 6-Year Return	n/a	n/a	n/a	13.7%	10.4%	11.1%
Net Asset Value (NAV)						
Beginning of Period NAV	\$ 3.50	\$ 3.85	\$ 4.43	\$ 5.09	\$ 5.86	\$ 5.74
1 Change in NAV	\$ 0.35	\$ 0.58	\$ 0.66	\$ 0.76	\$ (0.12)	\$ 0.86
End of Period NAV	\$ 3.85	\$ 4.43	\$ 5.09	\$ 5.86	\$ 5.74	\$ 6.60
Notional Bank (NB)						
NB Balance Before Units Issued	\$ -	\$ 0.04	\$ 0.09	\$ 0.16	\$ 0.18	\$ 0.12
Change in NB Balance	\$ 0.04	\$ 0.06	\$ 0.07	\$ 0.08	\$ (0.01)	\$ 0.09
3 Value of Performance Units Issued	\$ -	\$ -	\$ -	\$ (0.06)	\$ (0.04)	\$ (0.05)
NB Balance After Units Issued	\$ 0.04	\$ 0.09	\$ 0.16	\$ 0.18	\$ 0.12	\$ 0.16

แหล่งข้อมูล: BlackRock LTPC • กองทุนหลักอาจเพิ่มเติมหรือเปลี่ยนแปลงการเรียกเก็บค่าธรรมเนียมและค่าใช้จ่ายต่างๆ ของกองทุนได้






คำเตือน: ผู้ลงทุนควรทำความเข้าใจลักษณะสินค้า เงื่อนไขผลตอบแทนและความเสี่ยง ก่อนตัดสินใจลงทุน ทั้งนี้ ผลการดำเนินงานในอดีตของกองทุนรวมไม่ได้เป็นสิ่งยืนยันถึงผลการดำเนินงานในอนาคต กองทุนนี้เป็นกองทุนรวมที่มีความเสี่ยงสูงหรือซับซ้อน ผู้ลงทุนควรขอคำแนะนำเพิ่มเติมก่อนทำการลงทุน

หัวข้อนำเสนอ

- กองทุนหลัก Blackrock Long Term Private Capital
- **เจาะลึกพอร์ตการลงทุนของกองทุนหลัก**
- กองทุนเปิดกรุงศรีไพรเวทแคปิตอลระยะยาว-ห้ามขายผู้ลงทุนรายย่อย
(KFLTPC-UI)

คำเตือน: ผู้ลงทุนควรทำความเข้าใจลักษณะสินค้า เงื่อนไขผลตอบแทนและความเสี่ยง ก่อนตัดสินใจลงทุน ทั้งนี้ ผลการดำเนินงานในอดีตของกองทุนรวม มิได้เป็นสิ่งยืนยันถึงผลการดำเนินงานในอนาคต กองทุนนี้เป็นกองทุนรวมที่มีความเสี่ยงสูงหรือซับซ้อน ผู้ลงทุนควรขอคำแนะนำเพิ่มเติมก่อนทำการลงทุน

พอร์ตการลงทุนในปัจจุบัน: 5 บริษัทคุณภาพสูง เปี่ยมด้วยศักยภาพการเติบโต

Company	Year	Investment	Governance	Gross IRR	Gross MOIC	Overview	Highlights
	2019	\$871M	Shared control	49%	2.8x	บริษัทจัดการด้านแบรนด์สินค้าดูแลแบรนด์ชั้นนำทั่วโลกกว่า 50 แบรนด์ ในธุรกิจไลฟ์สไตล์, กีฬา, เสื้อ และความบันเทิง	ความมีเอกลักษณ์ โครงสร้างธุรกิจที่มีหนี้สินต่ำ มีการเติบโตสูง และอัตราส่วนกำไรที่น่าดึงดูด
	2020	\$312M	Control	105%	3.8x	บริษัทสินค้ากลุ่ม Luxury ที่มีประวัติก่อตั้งมายาวนานหลายศตวรรษ ผลิตภัณฑ์หลักคือน้ำหอมระดับสูง ที่จัดจำหน่ายทั่วโลก	อัตราการเติบโตของยอดขายในระดับสองหลัก; การค้นพบธุรกิจจากการติดต่อโดยตรงกับครอบครัวผู้ก่อตั้ง
	2021	\$261M	Control	-16%	0.8x	ผู้ให้บริการด้านซอฟต์แวร์ใน BK เพื่อการบริหารเงินบำนาญบ้านานู โดยเน้นลูกค้ากลุ่มองค์กรภาครัฐ	ซอฟต์แวร์ที่เป็นหัวใจสำคัญขององค์กร ซึ่งมีอัตราการเลิกใช้สินค้าในระดับต่ำ และยังมีสัญญาในระยะยาว
 Transaction Data Systems	2021	\$416M	Control	-2%	1.0x	ผู้ให้บริการซอฟต์แวร์และบริการเกี่ยวกับธุรกิจการแพทย์ทั่วสหรัฐฯ, ซึ่งช่วยในการเชื่อมต่อกับคนไข้ ผู้ให้บริการ และผู้ผลิต	แพลตฟอร์มที่แตกต่าง ซึ่งถูกออกแบบมาเพื่อตอบโจทย์ความต้องการที่เปลี่ยนแปลงไปในระบบสาธารณสุข
	2021	\$658M	Control	52%	1.2x	ผู้ให้บริการด้านความปลอดภัยเกี่ยวกับอสังหาริมทรัพย์ในสหรัฐฯ	ทางเลือกและบริการที่โดดเด่น นำโดยทีมผู้บริหารที่แข็งแกร่ง และมีประวัติการเติบโตที่ยาวนาน

แหล่งข้อมูล: BlackRock LTPC • มูลค่าเงินลงทุนแสดงในรูปสกุลเงินดอลลาร์ • ข้อมูลพอร์ตการลงทุนทั้งหมดในกองทุน ณ 31 มี.ค. 65 • การอ้างอิงถึงชื่อบริษัทในเอกสารฉบับนี้ มีวัตถุประสงค์เพื่ออธิบายกลยุทธ์การลงทุน ซึ่งไม่ควรนำไปใช้เป็นคำแนะนำสำหรับการลงทุนรายบริษัท

คำเตือน: ผู้ลงทุนควรทำความเข้าใจลักษณะสินค้า เงื่อนไขผลตอบแทนและความเสี่ยง ก่อนตัดสินใจลงทุน ทั้งนี้ ผลการดำเนินงานในอดีตของกองทุนรวมไม่ได้เป็นสิ่งยืนยันถึงผลการดำเนินงานในอนาคต กองทุนนี้เป็นกองทุนรวมที่มีความเสี่ยงสูงหรือซับซ้อน ผู้ลงทุนควรขอคำแนะนำเพิ่มเติมก่อนทำการลงทุน

Authentic Brands Group (ABG): บริษัทด้านแบรนด์ชั้นนำของโลก



บริษัทจัดการด้านแบรนด์
สินค้า โดยดูแลแบรนด์ชั้นนำ
ทั่วโลกกว่า 50 แบรนด์
ในหลากหลายธุรกิจ เช่น
ไลฟ์สไตล์, กีฬา, เสื้อ และ
ความบันเทิง

Q1 2022 performance: 2.8x gross MOIC¹

Overview

- ▶ **Year:** 2019
- ▶ **Invested capital:** \$871M
- ▶ **Governance:** Shared control
- ▶ **Origination:** Sourced on a proprietary basis through a long-standing relationship between LTPC Partners and Management Team
- ▶ **LTPC advantages:** Prudent leverage has enabled ABG to preserve cash flows and go on the offensive during a market downturn

Investment Thesis

- ▶ **Market position:** ABG เป็นหนึ่งในสามผู้เล่นรายใหญ่ของโลก โดยมีรายได้จากทั่วโลกมากกว่า 2 หมื่นล้านเหรียญ และมีประวัติการเติบโตที่ยาวนาน
- ▶ **Business model:** ความมีเอกลักษณ์, โครงสร้างธุรกิจที่มีหนี้สินต่ำ มีการเติบโต ความสามารถในการทำกำไร และกระแสเงินสด ที่น่าดึงดูด
- ▶ **Team:** ทีมผู้บริหารที่นำโดยผู้ก่อตั้งกิจการ ซึ่งมีประวัติการสร้างการเติบโตและความสำเร็จให้กับธุรกิจ
- ▶ **Growth:** หลากหลายปัจจัยขับเคลื่อนการเติบโต ทั้งจากภายในธุรกิจและการทำ M&A

แหล่งข้อมูล: BlackRock LTPC • มูลค่าเงินลงทุนแสดงในรูปสกุลเงินดอลลาร์ • 1 - ข้อมูล ณ 31 มี.ค. 65 • การอ้างอิงถึงชื่อบริษัทในเอกสารฉบับนี้ มีวัตถุประสงค์เพื่ออธิบายกลยุทธ์การลงทุน ซึ่งไม่ควรนำไปใช้เป็นคำแนะนำสำหรับการลงทุนรายบริษัท

คำเตือน: ผู้ลงทุนควรทำความเข้าใจลักษณะสินค้า เงื่อนไขผลตอบแทนและความเสี่ยง ก่อนตัดสินใจลงทุน ทั้งนี้ ผลการดำเนินงานในอดีตของกองทุนรวม มิได้เป็นสิ่งยืนยันถึงผลการดำเนินงานในอนาคต กองทุนนี้เป็นกองทุนรวมที่มีความเสี่ยงสูงหรือซับซ้อน ผู้ลงทุนควรขอคำแนะนำเพิ่มเติมก่อนทำการลงทุน

Creed: ผู้ผลิตน้ำหอมที่มีประวัติยาวนานหลายศตวรรษ



บริษัทสินค้ากลุ่ม Luxury
ที่มีประวัติก่อตั้งมายาวนาน
หลายศตวรรษ ตั้งแต่ ค.ศ. 1760
ผลิตภัณฑ์หลักคือ น้ำหอมชั้นสูง
ที่วางจำหน่ายทั่วโลก

Overview

- ▶ **Year:** 2020
- ▶ **Invested capital:** \$312M
- ▶ **Governance:** Control
- ▶ **Origination:** Sourced in partnership with LTPC's Operating Partner Javier Ferrán
- ▶ **LTPC advantages:** CEO and owner, Oliver Creed, selected LTPC due to the BlackRock brand and long-term ownership approach

Investment Thesis

- ▶ **Macro:** ปัจจัยสนับสนุนระยะยาวที่เอื้อต่อการเติบโตของสินค้าในกลุ่มน้ำหอมระดับบน
- ▶ **Quality:** คุณภาพสินค้าที่มีความโดดเด่น ความผูกพันและความจงรักภักดีของลูกค้า
- ▶ **Growth:** ประวัติการเติบโตของรายได้ในระดับตัวเลขสองหลักอย่างมั่นคง
- ▶ **Financial profile:** ความสามารถในการทำกำไรที่เหนือกว่าคู่แข่ง และการสร้างกระแสเงินสดที่ดีเยี่ยม

Q1 2022 performance: 3.8x gross MOIC¹

แหล่งข้อมูล: BlackRock LTPC • มูลค่าเงินลงทุนแสดงในรูปสกุลเงินดอลลาร์ • 1 - ข้อมูล ณ 31 มี.ค. 65 • การอ้างอิงถึงชื่อบริษัทในเอกสารฉบับนี้ มีวัตถุประสงค์เพื่ออธิบายกลยุทธ์การลงทุน ซึ่งไม่ควรนำไปใช้เป็นคำแนะนำสำหรับการลงทุนรายบริษัท

คำเตือน: ผู้ลงทุนควรทำความเข้าใจลักษณะสินค้า เงื่อนไขผลตอบแทนและความเสี่ยง ก่อนตัดสินใจลงทุน ทั้งนี้ ผลการดำเนินงานในอดีตของกองทุนรวมไม่ได้เป็นสิ่งยืนยันถึงผลการดำเนินงานในอนาคต กองทุนนี้เป็นกองทุนรวมที่มีความเสี่ยงสูงหรือซับซ้อน ผู้ลงทุนควรขอคำแนะนำเพิ่มเติมก่อนทำการลงทุน

Heywood: ผู้นำในธุรกิจซอฟต์แวร์ด้านการบริหารจัดการเงินบำเหน็จบำนาญ



บริษัทในสหราชอาณาจักร
ผู้ให้บริการด้านซอฟต์แวร์
เพื่อการบริหารเงินบำเหน็จ
บำนาญ โดยเน้นลูกค้ากลุ่ม
องค์กรภาครัฐ

Overview

- ▶ **Year:** 2021
- ▶ **Invested capital:** \$261M
- ▶ **Governance:** Control
- ▶ **Origination:** Secured preferred bidder status due to management team's appreciation of BlackRock value add and differentiated culture
- ▶ **LTPC advantages:** Moderate leverage structure designed to preserve optionality for investment in growth, innovation, and M&A

Investment Thesis

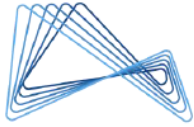
- ▶ **Company position:** ผู้นำในตลาดซอฟต์แวร์เพื่อการบริหารจัดการเงินบำเหน็จบำนาญ ซึ่งมีฐานลูกค้าทั้งในกลุ่มท้องถิ่นและระดับส่วนกลางราชการ
- ▶ **Customer stickiness:** ซอฟต์แวร์ที่เป็นหัวใจสำคัญขององค์กร ซึ่งมีอัตราการเลิกใช้สินค้าในระดับต่ำ และยังมีสัญญาในระยะยาว
- ▶ **Growth:** สัดส่วนของรายได้ต่อเนื่องในระดับสูงประมาณ 70% และยังมีโอกาสการเติบโตอีกต่อเนื่อง
- ▶ **Financial profile:** ผลการดำเนินงานทางการเงินที่ยอดเยี่ยม มีอัตราส่วนกำไรที่สามารถคาดการณ์ได้ และการสร้างกระแสเงินสดที่โดดเด่น

Q1 2022 performance: 0.8x gross MOIC¹

แหล่งข้อมูล: BlackRock LTPC • มูลค่าเงินลงทุนแสดงในรูปแบบสกุลเงินดอลลาร์ • 1 - ข้อมูล ณ 31 มี.ค. 65 • การอ้างอิงถึงชื่อบริษัทในเอกสารฉบับนี้ มีวัตถุประสงค์เพื่ออธิบายกลยุทธ์การลงทุน ซึ่งไม่ควรนำไปใช้เป็นคำแนะนำสำหรับการลงทุนรายบริษัท

คำเตือน: ผู้ลงทุนควรทำความเข้าใจลักษณะสินค้า เงื่อนไขผลตอบแทนและความเสี่ยง ก่อนตัดสินใจลงทุน ทั้งนี้ ผลการดำเนินงานในอดีตของกองทุนรวมไม่ได้เป็นสิ่งยืนยันถึงผลการดำเนินงานในอนาคต กองทุนนี้เป็นกองทุนรวมที่มีความเสี่ยงสูงหรือซับซ้อน ผู้ลงทุนควรขอคำแนะนำเพิ่มเติมก่อนทำการลงทุน

Transaction Data Systems(TDS): ซอฟต์แวร์ที่เชื่อมโลกแห่งระบบสาธารณสุข



Transaction Data Systems

ผู้ให้บริการซอฟต์แวร์และ
บริการเกี่ยวกับธุรกิจ
การแพทย์ทั่วสหรัฐฯ,
ซึ่งช่วยในการเชื่อมต่อกับ
คนไข้ ผู้ให้บริการ และผู้ผลิต

Overview

- ▶ **Year:** 2021
- ▶ **Invested capital:** \$416M
- ▶ **Governance:** Control
- ▶ **Origination:** Established as the preferred bidder in a competitive sale process based on the differentiated nature of LTPC's capital, vision for the business and partnership approach
- ▶ **LTPC advantages:** Long-term ownership model and focus on lower leverage appealed to both the sellers, who rolled proceeds into the transaction, as well as management

Investment Thesis

- ▶ **Market leader:** แพลตฟอร์มที่ทรงพลังและแตกต่าง ซึ่งถูกออกแบบมาเพื่อตอบโจทย์ความต้องการที่เปลี่ยนแปลงไปในระบบสาธารณสุข
- ▶ **Strong management team:** นำทีมโดย Jude Dieterman ซึ่งมีประวัติการสร้างสรรนวัตกรรมต่างๆ
- ▶ **Financial profile:** การคาดการณ์ได้และความทนทาน ถูกฝังในโมเดลการดำเนินงานธุรกิจแข็งแกร่ง ซึ่งช่วยขับเคลื่อนผลตอบแทนจากเงินลงทุนที่น่าดึงดูด
- ▶ **Macro tailwinds:** อุตสาหกรรมการแพทย์มีขนาดใหญ่และกำลังมีพัฒนาการจากการเปลี่ยนแปลงเชิงโครงสร้างในด้านกฎเกณฑ์ การส่งมอบ และการเบิกจ่ายของระบบสาธารณสุข

Q1 2022 performance: 1.0x gross MOIC¹

แหล่งข้อมูล: BlackRock LTPC • มูลค่าเงินลงทุนแสดงในรูปสกุลเงินดอลลาร์ • 1 - ข้อมูล ณ 31 มี.ค. 65 • การอ้างอิงถึงชื่อบริษัทในเอกสารฉบับนี้ มีวัตถุประสงค์เพื่ออธิบายกลยุทธ์การลงทุน ซึ่งไม่ควรนำไปใช้เป็นคำแนะนำสำหรับการลงทุนรายบริษัท

คำเตือน: ผู้ลงทุนควรทำความเข้าใจลักษณะสินค้า เงื่อนไขผลตอบแทนและความเสี่ยง ก่อนตัดสินใจลงทุน ทั้งนี้ ผลการดำเนินงานในอดีตของกองทุนรวม มิได้เป็นสิ่งยืนยันถึงผลการดำเนินงานในอนาคต กองทุนนี้เป็นกองทุนรวมที่มีความเสี่ยงสูงหรือซับซ้อน ผู้ลงทุนควรขอคำแนะนำเพิ่มเติมก่อนทำการลงทุน

Summit Companies (Summit): ผู้ให้บริการสินค้าและบริการเพื่อการป้องกันอัคคีภัยและชีวิต



ผู้ให้บริการด้าน
ความปลอดภัยเกี่ยวกับ
อัคคีภัยและชีวิตในสหรัฐฯ

Overview

- ▶ **Year:** 2021
- ▶ **Invested capital:** \$658M
- ▶ **Governance:** Control
- ▶ **Origination:** LTPC secured preferred bidder status due to Colm Lanigan's relationship with the sponsor and the BlackRock brand
- ▶ **LTPC advantages:** Flexible ownership timeline aligned well with significant management rollover as well as lower leverage to preserve capital for M&A

Investment Thesis

- ▶ **Business model:** ทางเลือกและบริการที่สำคัญ เนื่องจากการส่งมอบคุณค่าที่ ช่วยตอบโจทย์ ความซับซ้อนและต้นทุนของความเสียหาย
- ▶ **Team:** ทีมผู้บริหารที่แข็งแกร่งและมีประวัติในการ ดำเนินกลยุทธ์ต่างๆร่วมกัน โดยผู้ก่อตั้งยังดำรง ตำแหน่ง President และ COO ของบริษัท
- ▶ **Financial profile:** สัดส่วนรายได้ที่เพิ่มขึ้น ขับเคลื่อน ด้วยความต้องการที่ต่อเนื่อง, ให้ความสำคัญกับอัตรา การรักษาลูกค้าและความสามารถในการทำกำไร
- ▶ **Macro tailwinds:** ตลาดที่มีขนาดใหญ่และกำลัง เติบโตจากความเข้มงวดของกฎระเบียบที่เพิ่มขึ้น ซึ่งเป็น จุดที่น่าดึงดูดในการเข้าลงทุน consolidation is in early stages

Q1 2022 performance: 1.2x gross MOIC¹

แหล่งข้อมูล: BlackRock LTPC • มูลค่าเงินลงทุนแสดงในรูปสกุลเงินดอลลาร์ • 1 - ข้อมูล ณ 31 มี.ค. 65 • การอ้างอิงถึงชื่อบริษัทในเอกสารฉบับนี้ มีวัตถุประสงค์เพื่อ อธิบายกลยุทธ์การลงทุน ซึ่งไม่ควรนำไปใช้เป็นคำแนะนำสำหรับการลงทุนรายบริษัท

คำเตือน: ผู้ลงทุนควรทำความเข้าใจลักษณะสินค้า เงื่อนไขผลตอบแทนและความเสี่ยง ก่อนตัดสินใจลงทุน ทั้งนี้ ผลการดำเนินงานในอดีตของกองทุนรวม มิได้เป็นสิ่งยืนยันถึงผลการดำเนินงานในอนาคต กองทุนนี้เป็นกองทุนรวมที่มีความเสี่ยงสูงหรือซับซ้อน ผู้ลงทุนควรขอคำแนะนำเพิ่มเติมก่อนทำการลงทุน

Summit Companies (Summit): ผู้ให้บริการสินค้าและบริการเพื่อการป้องกันอัคคีภัยและชีวิต



1. Backflow Preventers
These assemblies protect potable water supplies from contamination or pollution due to backflow.



2. Fire Pumps
A fire pump delivers water to the automatic sprinkler systems, foam systems, and hydrants.



3. Fire Water Tank
Fire water tanks supply water to sprinkler systems and provide a source of water for fire fighting.



4. Exit and Emergency Lights
Located at every exit door, these signs and lights activate and illuminate when there is a loss of light so people can find exit doors during a fire condition.



5. Kitchen Hood Fire Suppression Systems
Installed to protect kitchen appliances and exhaust ductwork using wet chemical to suppress and control kitchen fires.



6. Fire Extinguishers
Located throughout the building to extinguish incipient fires.



7. Smoke and Heat Vent
These products prevent the spread of fire and smoke throughout the building.



8. Automatic Fire Sprinkler Systems
These systems consist of a water supply, distribution piping, and fire sprinklers to detect and suppress fire.



9. Flame Detection System
A flame detector is designed to detect the presence of flame, typically in milliseconds, to sound alarms and shut down fuel pumps, and operate fire suppression systems.



Monitoring Systems
These systems transmit fire protection signals to a central monitoring station for emergency response.



10. Special Hazard/Clean Agent Systems
The systems protect high value business assets where the application of water is unwanted.



11. Security Cameras (CCTV)
These systems provide 24/7 surveillance throughout your property.



12. Access Control and Intrusion Detection Systems
This protection system provides control over access to your facility.



13. Fire Hydrant
The Fire hydrant is a connection point by which firefighters can tap into a water supply. It is a component of active fire protection.



14. Air Sampling Smoke Detection System
This early warning smoke detection system uses air sampling on a molecular level to detect and alert occupants when smoke is present.



15. Fire Alarm Panel
The fire alarm panel receives information from detectors, control equipment, and informs the Fire Department.



16. Manual Fire Alarm Pull Station
This device initiates a fire alarm when actuated.



17. Linear Heat Detection
Detects heat along the length of a sensor cable and alerts a control panel to activate alarms or suppression systems.



18/19. Foam System and Tanks
Used to protect facilities from flammable liquid fires by spreading across the fuel and suppressing flammable vapors.



20. Fire Alarm Annunciator Panel
The annunciator panel includes visual and audible indicators to warn operating personnel of fire or smoke conditions in the building.



21. Wheeled Portable Fire Extinguisher
These units provide fire protection in high-risk areas.



แหล่งข้อมูล: <https://summitcompanies.com/products-solutions/> ณ 11 มิ.ย. 65

คำเตือน: ผู้ลงทุนควรทำความเข้าใจลักษณะสินค้า เงื่อนไขผลตอบแทนและความเสี่ยง ก่อนตัดสินใจลงทุน ทั้งนี้ ผลการดำเนินงานในอดีตของกองทุนรวม มิได้เป็นสิ่งยืนยันถึงผลการดำเนินงานในอนาคต กองทุนนี้เป็นกองทุนรวมที่มีความเสี่ยงสูงหรือซับซ้อน ผู้ลงทุนควรขอคำแนะนำเพิ่มเติมก่อนทำการลงทุน

หัวข้อนำเสนอ

- กองทุนหลัก Blackrock Long Term Private Capital
- เจาะลึกพอร์ตการลงทุนของกองทุนหลัก
- **กองทุนเปิดกรุงศรีไพรเวทแคปปิตอลระยะยาว-ห้ามขายผู้ลงทุนรายย่อย (KFLTPC-UI)**

คำเตือน: ผู้ลงทุนควรทำความเข้าใจลักษณะสินค้า เงื่อนไขผลตอบแทนและความเสี่ยง ก่อนตัดสินใจลงทุน ทั้งนี้ ผลการดำเนินงานในอดีตของกองทุนรวม มิได้เป็นสิ่งยืนยันถึงผลการดำเนินงานในอนาคต กองทุนนี้เป็นกองทุนรวมที่มีความเสี่ยงสูงหรือซับซ้อน ผู้ลงทุนควรขอคำแนะนำเพิ่มเติมก่อนทำการลงทุน

กองทุนเปิดกรุงศรีไพรเวทแคปิตอลระยะยาว-ห้ามขายผู้ลงทุนรายย่อย (KFLT-PC-UI)

1

โอกาสการเข้าถึงการลงทุนใน Private equity คุณภาพสูง เบี่ยมด้วยศักยภาพเติบโต

- ▶ เน้นการลงทุนในบริษัทที่ไม่ได้จดทะเบียนในตลาด (Private equity) ซึ่งนักลงทุนทั่วไปอาจเข้าถึงได้ยาก
- ▶ เฟ้นหาบริษัทที่มีพื้นฐานที่แข็งแกร่งจากหลากหลายอุตสาหกรรม มีรูปแบบการดำเนินธุรกิจที่ชัดเจน และมีศักยภาพการเติบโตในระยะยาว

2

กลยุทธ์ที่มีเป้าหมายเพื่อสร้างการเติบโตของเงินลงทุนที่โดดเด่นและน่าดึงดูด

- ▶ กลยุทธ์การเข้าไปมีส่วนร่วมในการบริหารจัดการ (Active ownership) เพื่อเพิ่มขีดความสามารถและสร้างมูลค่าของธุรกิจให้ดียิ่งขึ้น
- ▶ โครงสร้างส่วนแบ่งกำไรที่สอดคล้องกับผลการดำเนินงาน เพื่อผลประโยชน์สูงสุดของผู้ลงทุนและบริษัทที่ลงทุน

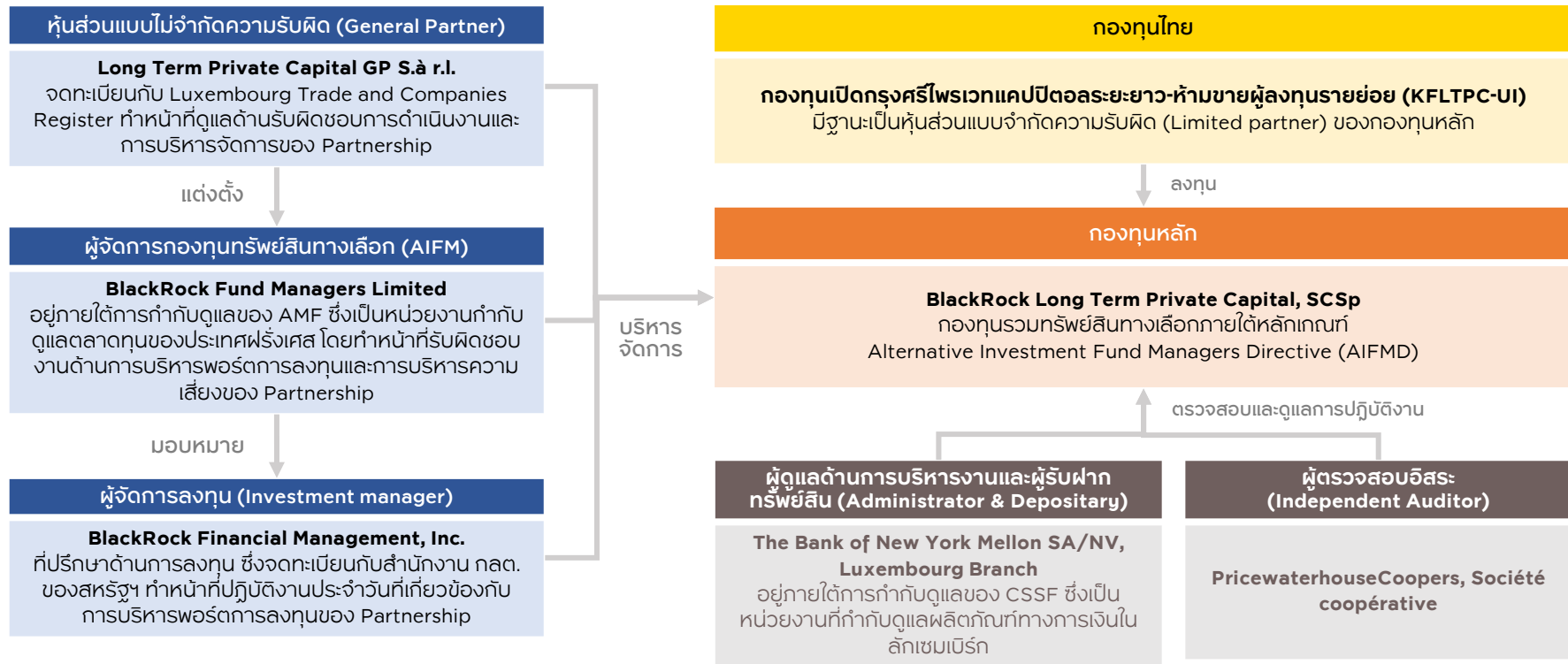
3

เสริมความแข็งแกร่งด้วยทีมงานของ Blackrock และพันธมิตรผู้เชี่ยวชาญ

- ▶ ทีมงานชั้นนำที่มีประสบการณ์การลงทุนใน Private Equity มาอย่างยาวนาน และระบบงานที่ครอบคลุม
- ▶ ความสัมพันธ์ที่แน่นแฟ้นกับบริษัทต่างๆ และกลุ่มผู้เชี่ยวชาญ เพื่อช่วยค้นหาโอกาส วิเคราะห์ความน่าสนใจ และวางแผนกลยุทธ์ในการดำเนินธุรกิจ

คำเตือน: ผู้ลงทุนควรทำความเข้าใจลักษณะสินค้า เงื่อนไขผลตอบแทนและความเสี่ยง ก่อนตัดสินใจลงทุน ทั้งนี้ ผลการดำเนินงานในอดีตของกองทุนรวมไม่ได้เป็นสิ่งยืนยันถึงผลการดำเนินงานในอนาคต กองทุนนี้เป็นกองทุนรวมที่มีความเสี่ยงสูงหรือซับซ้อน ผู้ลงทุนควรขอคำแนะนำเพิ่มเติมก่อนทำการลงทุน

โครงสร้างกองทุน



คำเตือน: ผู้ลงทุนควรทำความเข้าใจลักษณะสินค้า เงื่อนไขผลตอบแทนและความเสี่ยง ก่อนตัดสินใจลงทุน ทั้งนี้ ผลการดำเนินงานในอดีตของกองทุนรวมไม่ได้เป็นสิ่งยืนยันถึงผลการดำเนินงานในอนาคต กองทุนนี้เป็นกองทุนรวมที่มีความเสี่ยงสูงหรือซับซ้อน ผู้ลงทุนควรขอคำแนะนำเพิ่มเติมก่อนทำการลงทุน

ปฏิทินการทำรายการซื้อ-ขายหน่วยลงทุน

ปฏิทินการทำรายการซื้อสำหรับรอบปี 2565

รอบที่	วันที่เปิดรับการส่งคำสั่งซื้อหน่วยลงทุน (ภายใน 15.30 น.)	วันที่ทำรายการซื้อหน่วยลงทุน (Trade Date)	วันที่ทำการคำนวณ ราคาหน่วยลงทุน
1	25 ก.ค. 65 – 8 ส.ค. 65 (IPO)	ตามวันที่ลูกค้าทำรายการ	ตามวันที่ลูกค้าทำรายการ
2	14 ต.ค. 65 – 11 พ.ย. 65	30 ธ.ค. 65	3 มี.ค. 66

ปฏิทินการทำรายการขายคืน (รอบปกติ) สำหรับรอบปี 2566

รอบที่	วันที่เปิดรับการส่งคำสั่งขายคืน หน่วยลงทุนล่วงหน้า (ภายใน 15.30 น.)	วันที่ทำรายการ ขายคืนหน่วยลงทุน (Trade Date)	วันที่ทำการคำนวณ ราคาหน่วยลงทุน	วันที่ได้รับเงิน ค่าขายคืนหน่วยลงทุน
1	1 มี.ค. – 11 พ.ค. 66	30 มี.ย. 66	31 ส.ค. 66	15 ก.ย. 66

บริษัทจัดการขอสงวนสิทธิ์ในการเปลี่ยนแปลงกำหนดการดังกล่าวในภายหลัง โดยขึ้นอยู่กับดุลยพินิจของบริษัทจัดการ เช่น ในกรณีที่กองทุนหลักมีการเปลี่ยนแปลงวันและ/หรือเวลาทำการซื้อขายหน่วยลงทุน เป็นต้น โดยบริษัทจัดการจะแจ้งให้ผู้ลงทุนทราบล่วงหน้าไว้บนเว็บไซต์ของบริษัทจัดการ

คำเตือน: ผู้ลงทุนควรทำความเข้าใจลักษณะสินค้า เงื่อนไขผลตอบแทนและความเสี่ยง ก่อนตัดสินใจลงทุน ทั้งนี้ ผลการดำเนินงานในอดีตของกองทุนรวมไม่ได้เป็นสิ่งยืนยันถึงผลการดำเนินงานในอนาคต กองทุนนี้เป็นกองทุนรวมที่มีความเสี่ยงสูงหรือซับซ้อน ผู้ลงทุนควรขอคำแนะนำเพิ่มเติมก่อนทำการลงทุน

ความแตกต่างระหว่างกองทุน KFLTPC-UI และ KFGPE-UI

	KFLTPC-UI	KFGPE-UI
กองทุนหลัก	Blackrock Long Term Private Capital	Schroder GAIA II Global Private Equity Fund
กลยุทธ์การลงทุน	เน้นการลงทุนทางตรงใน Private equity	กระจายการลงทุนในการลงทุนทางตรง และการลงทุนผ่าน Private equity funds ทั้งในตลาดแรกและตลาดรอง
ภูมิภาคที่เน้นลงทุน	เน้นการลงทุนในยุโรปและสหรัฐฯ	กระจายการลงทุนในยุโรป สหรัฐฯ และเอเชีย
การลงทุนเพิ่ม	สามารถทำได้ แต่ขึ้นอยู่กับรอบการเปิดรับเงินลงทุนของกองทุนหลัก	สามารถทำได้ เป็นรายเดือน
การขายคืน	สามารถทำได้ เป็นรายปี	สามารถทำได้ เป็นรายไตรมาส (ไม่เกิน 5% ของขนาดกองทุนหลัก)
กำหนดระยะเวลาลงทุน (Lock-up period)	ไม่มี	ไม่มี
ส่วนแบ่งกำไรจากการลงทุน (Carried Interest)	มีการเรียกเก็บส่วนแบ่งกำไรจากการลงทุนเมื่อผลตอบแทนถึงตามที่กำหนด	ไม่มีการเรียกเก็บในระดับกองทุน โดยค่าธรรมเนียมต่างๆจะถูกรวมในราคา NAV แล้ว

คำเตือน: ผู้ลงทุนควรทำความเข้าใจลักษณะสินค้า เงื่อนไขผลตอบแทนและความเสี่ยง ก่อนตัดสินใจลงทุน ทั้งนี้ ผลการดำเนินงานในอดีตของกองทุนรวมไม่ได้เป็นสิ่งยืนยันถึงผลการดำเนินงานในอนาคต กองทุนนี้เป็นกองทุนรวมที่มีความเสี่ยงสูงหรือซับซ้อน ผู้ลงทุนควรขอคำแนะนำเพิ่มเติมก่อนทำการลงทุน

รายละเอียดกองทุน

รายละเอียด	กองทุนเปิดกรุงศรีไพรเวทแคปปิตอลระยะยาว-ห้ามขายผู้ลงทุนรายย่อย (KFLTPC-UI)
นโยบายการลงทุน	<ul style="list-style-type: none"> • ลงทุนในหน่วยลงทุนของกองทุนรวมต่างประเทศชื่อ BlackRock Long Term Private Capital, SCSp (กองทุนหลัก) ซึ่งบริหารจัดการโดยบริษัท BlackRock, Inc. โดยเฉลี่ยในรอบปีบัญชีไม่น้อยกว่าร้อยละ 80 ของมูลค่าทรัพย์สินสุทธิของกองทุน • กองทุนหลักจะลงทุนใน Private Equity และมีกลยุทธ์การลงทุนโดยตรงในหุ้นของบริษัทต่าง ๆ ที่มีมูลค่าระหว่าง 500 ล้านดอลลาร์ถึง 2,000 ล้านดอลลาร์สหรัฐ โดยการเข้าไปมีอำนาจควบคุมหรือร่วมควบคุมในโครงสร้างการถือหุ้นของบริษัทเหล่านี้เป็นหลัก • กองทุนไทยจะไม่ทำการขายหลักทรัพย์ที่ต้องยืมมาเพื่อการส่งมอบ (Short Sale) ธุรกรรมการขายโดยมีสัญญาซื้อคืน (Repurchase Agreement) และการกู้ยืม เว้นแต่เป็นการกู้ยืมเพื่อการบริหารสภาพคล่องของกองทุนรวมตามที่กำหนดไว้ในโครงการจัดการเท่านั้น • กองทุนไทยอาจพิจารณาลงทุนในสัญญาซื้อขายล่วงหน้าเพื่อป้องกันความเสี่ยงจากอัตราแลกเปลี่ยนเงิน และ/หรือเพื่อเพิ่มประสิทธิภาพการบริหารการลงทุน (EPM) โดยขึ้นอยู่กับดุลยพินิจของบริษัทจัดการ ทั้งนี้ จะมีอัตราส่วนการลงทุนเพื่อ EPM สูงสุดไม่เกินร้อยละ 5 ของมูลค่าทรัพย์สินสุทธิของกองทุน • กองทุนนี้มุ่งหวังให้ผลประโยชน์ครอบคลุมการเคลื่อนไหวตามกองทุนหลัก โดยกองทุนหลักมุ่งหวังให้เงินลงทุนเติบโตในระยะยาวโดยเน้นการร่วมลงทุนในบริษัทที่ไม่ได้จดทะเบียนในตลาดหลักทรัพย์ (Private Equity) ทั่วโลก
ระดับความเสี่ยงกองทุน	ระดับ 8+
มูลค่าเงินลงทุนขั้นต่ำ	ซื้อครั้งแรก 1 ล้านบาท, ครั้งถัดไป 500 บาท
มูลค่าขายคืนขั้นต่ำ	500 บาท
นโยบายการจ่ายเงินปันผล	ไม่มีนโยบายการจ่ายเงินปันผล
นโยบายป้องกันความเสี่ยงอัตราแลกเปลี่ยน	ป้องกันความเสี่ยงจากอัตราแลกเปลี่ยนตามดุลยพินิจของผู้จัดการกองทุน โดยปกติกองทุนจะป้องกันความเสี่ยงจากอัตราแลกเปลี่ยนเฉลี่ยร้อยละ 80 ของมูลค่าเงินลงทุนในต่างประเทศ

กองทุนป้องกันความเสี่ยงด้านอัตราแลกเปลี่ยนตามดุลยพินิจของผู้จัดการกองทุน จึงมีความเสี่ยงจากอัตราแลกเปลี่ยน ซึ่งอาจทำให้ผู้ลงทุนขาดทุนหรือได้รับกำไรจากอัตราแลกเปลี่ยน/หรือได้รับเงินคืนต่ำกว่าเงินลงทุนเริ่มแรกได้

คำเตือน: ผู้ลงทุนควรทำความเข้าใจลักษณะสินค้า เงื่อนไขผลตอบแทนและความเสี่ยง ก่อนตัดสินใจลงทุน ทั้งนี้ ผลการดำเนินงานในอดีตของกองทุนรวม มิได้เป็นสิ่งยืนยันถึงผลการดำเนินงานในอนาคต กองทุนนี้เป็นกองทุนรวมที่มีความเสี่ยงสูงหรือซับซ้อน ผู้ลงทุนควรขอคำแนะนำเพิ่มเติมก่อนทำการลงทุน

รายละเอียดกองทุน (ต่อ)

รายละเอียด	กองทุนเปิดกรุงศรีไพรเวทแคปปิตอลระยะยาว-ห้ามขายผู้ลงทุนรายย่อย (KFLTPC-UI)															
นักลงทุนเป้าหมาย	<ul style="list-style-type: none"> ผู้ลงทุนที่มีความเข้าใจในลักษณะที่สำคัญ ความเสี่ยง และผลตอบแทนของ private equity เป็นอย่างดี และสามารถรับความผันผวนของราคาของหน่วย private equity ที่กองทุนไปลงทุน ซึ่งอาจปรับตัวเพิ่มสูงขึ้น หรือลดลงต่ำกว่ามูลค่าที่ลงทุนและทำให้ขาดทุนได้ ผู้ลงทุนสถาบันและผู้ลงทุนรายใหญ่พิเศษที่มีคุณสมบัติเป็นไปตามเกณฑ์เท่านั้น 															
นักลงทุนที่ไม่เหมาะสม	ผู้ลงทุนที่เน้นการได้รับผลตอบแทนในจำนวนเงินที่แน่นอน หรือรักษาเงินต้นให้อยู่ครบ															
วันทำการซื้อ	<p>IPO: ระหว่างวันที่ 25 กรกฎาคม – 8 สิงหาคม 2565</p> <p>หลังช่วง IPO: ผู้ลงทุนสามารถซื้อหน่วยลงทุนได้เป็นรายไตรมาส โดยอ้างอิงตามประกาศวันทำการซื้อขายหน่วยลงทุนตามที่บริษัทจัดการกำหนด</p>															
วันทำการขายคืน	ปีละ 1 ครั้ง ทุกวันที่ 30 มิถุนายน โดยผู้ถือหน่วยลงทุนที่มีความประสงค์จะส่งขายคืนหน่วยลงทุนจะต้องส่งคำสั่งขายคืนล่วงหน้าไม่น้อยกว่า 50 วันตามปฏิทินก่อนวันที่ 30 มิถุนายน ทั้งนี้ หากรายการใดก่อนไม่ได้ถูกนำไปดำเนินการทั้งหมด กองทุนหลักจะนำไปดำเนินการในไตรมาสถัดๆ ไปในรอบปีบัญชีของกองทุนหลักโดยอัตโนมัติ (โปรดอ้างอิงตามประกาศวันทำการซื้อขายหน่วยลงทุนตามที่บริษัทจัดการกำหนด)															
ค่าธรรมเนียมที่เรียกเก็บจากกองทุน (% ของมูลค่าหน่วยลงทุนสุทธิต่อปี)	<table> <tr> <td>ค่าธรรมเนียมการจัดการ</td> <td>:</td> <td>ไม่เกิน 2.1400% (เก็บจริง: 1.0700%)</td> </tr> <tr> <td>ค่าธรรมเนียมผู้ดูแลผลประโยชน์</td> <td>:</td> <td>ไม่เกิน 0.1070% (เก็บจริง: 0.0321%)</td> </tr> <tr> <td>ค่าธรรมเนียมนายทะเบียน</td> <td>:</td> <td>ไม่เกิน 0.1605% (เก็บจริง: 0.1605%)</td> </tr> </table>	ค่าธรรมเนียมการจัดการ	:	ไม่เกิน 2.1400% (เก็บจริง: 1.0700%)	ค่าธรรมเนียมผู้ดูแลผลประโยชน์	:	ไม่เกิน 0.1070% (เก็บจริง: 0.0321%)	ค่าธรรมเนียมนายทะเบียน	:	ไม่เกิน 0.1605% (เก็บจริง: 0.1605%)						
ค่าธรรมเนียมการจัดการ	:	ไม่เกิน 2.1400% (เก็บจริง: 1.0700%)														
ค่าธรรมเนียมผู้ดูแลผลประโยชน์	:	ไม่เกิน 0.1070% (เก็บจริง: 0.0321%)														
ค่าธรรมเนียมนายทะเบียน	:	ไม่เกิน 0.1605% (เก็บจริง: 0.1605%)														
ค่าธรรมเนียมที่เรียกเก็บจากผู้ลงทุน (% ของยอดเงินลงทุน)	<table> <tr> <td>ค่าธรรมเนียมการขาย หรือ สับเปลี่ยนเข้า</td> <td>:</td> <td>ไม่เกิน 2.00% (อัตราที่เรียกเก็บจริง คือ</td> </tr> <tr> <td>- ต่ำกว่า 50 ล้านบาท</td> <td>:</td> <td>2.00%</td> </tr> <tr> <td>- 50 ล้านบาทขึ้นไป แต่ต่ำกว่า 100 ล้านบาท</td> <td>:</td> <td>1.75%</td> </tr> <tr> <td>- ตั้งแต่ 100 ล้านบาทขึ้นไป</td> <td>:</td> <td>1.50%</td> </tr> <tr> <td>ค่าธรรมเนียมการรับซื้อคืน หรือ สับเปลี่ยนออก</td> <td>:</td> <td>ไม่เกิน 2.00% (เก็บจริง: ไม่เรียกเก็บ)</td> </tr> </table>	ค่าธรรมเนียมการขาย หรือ สับเปลี่ยนเข้า	:	ไม่เกิน 2.00% (อัตราที่เรียกเก็บจริง คือ	- ต่ำกว่า 50 ล้านบาท	:	2.00%	- 50 ล้านบาทขึ้นไป แต่ต่ำกว่า 100 ล้านบาท	:	1.75%	- ตั้งแต่ 100 ล้านบาทขึ้นไป	:	1.50%	ค่าธรรมเนียมการรับซื้อคืน หรือ สับเปลี่ยนออก	:	ไม่เกิน 2.00% (เก็บจริง: ไม่เรียกเก็บ)
ค่าธรรมเนียมการขาย หรือ สับเปลี่ยนเข้า	:	ไม่เกิน 2.00% (อัตราที่เรียกเก็บจริง คือ														
- ต่ำกว่า 50 ล้านบาท	:	2.00%														
- 50 ล้านบาทขึ้นไป แต่ต่ำกว่า 100 ล้านบาท	:	1.75%														
- ตั้งแต่ 100 ล้านบาทขึ้นไป	:	1.50%														
ค่าธรรมเนียมการรับซื้อคืน หรือ สับเปลี่ยนออก	:	ไม่เกิน 2.00% (เก็บจริง: ไม่เรียกเก็บ)														

ค่าธรรมเนียมที่เรียกเก็บจากกองทุน และ/หรือผู้ลงทุนเป็นอัตราที่รวมภาษีมูลค่าเพิ่มหรือภาษีธุรกิจเฉพาะหรือภาษีอื่นใดแล้ว

คำเตือน: ผู้ลงทุนควรทำความเข้าใจลักษณะสินค้า เงื่อนไขผลตอบแทนและความเสี่ยง ก่อนตัดสินใจลงทุน ทั้งนี้ ผลการดำเนินงานในอดีตของกองทุนรวม มิได้เป็นสิ่งยืนยันถึงผลการดำเนินงานในอนาคต กองทุนนี้เป็นกองทุนรวมที่มีความเสี่ยงสูงหรือซับซ้อน ผู้ลงทุนควรขอคำแนะนำเพิ่มเติมก่อนทำการลงทุน

**เมื่อลงทุนทุกๆ 1,000,000 บาทในกองทุนเปิด
กรุงศรีไพรเวทแคปปิตอลระยะยาว-ห้ามขายผู้ลงทุนรายย่อย (KFLTPC-UI)
ระหว่างวันที่ 25 กรกฎาคม – 8 สิงหาคม 2565
รับเพิ่ม หน่วยลงทุนกองทุน KFCASH-A มูลค่า 2,000 บาท**

รายละเอียดและเงื่อนไข

1. รายการส่งเสริมการขายนี้ให้เฉพาะยอดเงินลงทุนในกองทุนเปิดกรุงศรีไพรเวทแคปปิตอลระยะยาว-ห้ามขายผู้ลงทุนรายย่อย (KFLTPC-UI) ในช่วงการเสนอขายครั้งแรกเท่านั้น โดยยอดเงินลงทุนสุทธิหมายถึง ยอดซื้อและ/หรือสับเปลี่ยนเข้า หักออกด้วย ยอดขายคืนและ/หรือสับเปลี่ยนออก
2. บริษัทฯจะพิจารณายอดเงินลงทุนจากแต่ละบัญชีผู้ถือหน่วยลงทุนเป็นหลัก ในกรณีที่ผู้ลงทุนมีบัญชีหน่วยลงทุนกับบริษัทฯมากกว่า 1 บัญชี บริษัทฯจะไม่นำหน่วยลงทุนของแต่ละบัญชีไปคำนวณรวมเพื่อรับสิทธิส่งเสริมการขายนี้
3. ยอดรวมการลงทุนที่ต่ำกว่า 1,000,000 บาท จะไม่ถูกนำมาคำนวณเพื่อรับหน่วยลงทุนกองทุนตามรายการส่งเสริมการขายนี้
4. บริษัทฯจะจัดสรรและโอนหน่วยลงทุนกองทุน KFCASH-A ให้แก่ผู้ลงทุนที่ได้รับสิทธิตามรายการส่งเสริมการขายนี้ภายในวันที่ 30 กันยายน 2565 โดยจำนวนหน่วยลงทุนของกองทุน KFCASH-A จะถูกคำนวณจากราคาหน่วยลงทุนในวันที่ทำการโอนหน่วยให้แก่ผู้ลงทุน ทั้งนี้ ในกรณีที่กองทุน KFCASH-A หรือกองทุนอื่นที่มีมูลค่าเทียบเท่า มีการใช้เครื่องมือบริหารความเสี่ยงสภาพคล่อง (LMTs) ในช่วงเวลาข้างต้น บริษัทฯขอสงวนสิทธิในการเปลี่ยนแปลงการจัดสรรหน่วยให้ภายหลังจากการเลิกใช้เครื่องมือดังกล่าวแล้ว
5. การซื้อหน่วยลงทุนผ่านกรมธรรม์ประกันชีวิตควบหน่วยลงทุน, ผ่านกองทุนสำรองเลี้ยงชีพ และผ่านตัวแทนขายแบบไม่เปิดเผยรายชื่อ (omnibus account) จะไม่ถูกนำมารวมในรายการส่งเสริมการขายนี้
6. บริษัทฯขอสงวนสิทธิในการเปลี่ยนแปลงการรับหน่วยลงทุน กองทุน KFCASH-A เป็นอย่างอื่นที่มีมูลค่าเทียบเท่า รวมถึงเงื่อนไขข้อกำหนดของรายการส่งเสริมการขายนี้ โดยไม่ต้องแจ้งให้ทราบล่วงหน้า ทั้งนี้ขึ้นอยู่กับดุลยพินิจของบริษัทฯ
7. ค่าใช้จ่ายในรายการส่งเสริมการขายนี้ บริษัทฯ เป็นผู้รับผิดชอบทั้งสิ้น โดยไม่เกี่ยวข้องหรือเรียกเก็บเป็นค่าใช้จ่ายกองทุนแต่อย่างใด

คำเตือน: ผู้ลงทุนควรทำความเข้าใจลักษณะสินค้า เงื่อนไขผลตอบแทนและความเสี่ยง ก่อนตัดสินใจลงทุน ทั้งนี้ ผลการดำเนินงานในอดีตของกองทุนรวมไม่ได้เป็นสิ่งยืนยันถึงผลการดำเนินงานในอนาคต กองทุนนี้เป็นกองทุนรวมที่มีความเสี่ยงสูงหรือซับซ้อน ผู้ลงทุนควรขอคำแนะนำเพิ่มเติมก่อนทำการลงทุน

ปัจจัยความเสี่ยงที่สำคัญของกองทุนหลัก

1. ความเสี่ยงจากการสูญเสียเงินลงทุน (Capital at risk)

- มูลค่าของเงินลงทุนและรายได้ที่ได้รับจากการลงทุนดังกล่าวอาจลดลงหรือเพิ่มขึ้นก็ได้ ซึ่งไม่มีการรับประกันใด ๆ ทั้งนี้ ผู้ลงทุนอาจไม่ได้รับเงินลงทุนเริ่มแรกคืน
- ผลการดำเนินงานในอดีตไม่สามารถบ่งชี้ถึงผลการดำเนินงานในปัจจุบันหรืออนาคตได้อย่างถูกต้อง และไม่ควรเป็นปัจจัยเพียงประการเดียวที่นำมาใช้ในการพิจารณาคัดเลือกผลิตภัณฑ์หรือกลยุทธ์การลงทุน
- การเปลี่ยนแปลงอัตราแลกเปลี่ยนเงินตราต่างประเทศอาจส่งผลกระทบต่อมูลค่าของการลงทุนลดลงหรือเพิ่มขึ้น ความผันแปรของมูลค่าเงินลงทุนอาจมีมากเป็นพิเศษในกรณีที่เป็นการลงทุนในกองทุนที่มีความผันผวนสูง และมูลค่าของทรัพย์สินที่ลงทุนอาจลดลงอย่างกระทันหันและในอัตราที่สูงมาก นอกจากนี้ ระดับและฐานในการคำนวณภาษีอาจเปลี่ยนแปลงเป็นระยะๆ
- การลงทุนในกองทุนมีความไม่แน่นอนและมีความเสี่ยงในระดับสูง รวมถึงความเสี่ยงที่จะสูญเสียเงินลงทุนทั้งหมด การตัดสินใจเพื่อการลงทุนใดๆ ของกองทุนจะต้องเป็นไปตามเงื่อนไขที่กำหนดไว้ในหนังสือชี้ชวนฯ หรือ Private Offering Memorandum ของกองทุนฉบับล่าสุด เอกสารที่กำหนดขอบเขตและควบคุมการดำเนินงาน (Governing Documents) ของกองทุนและข้อตกลงในการลงทุนของ Limited Partner แต่ละราย ไม่มีการรับประกันว่ากองทุนหรือกลยุทธ์การลงทุนใด ๆ หรือการลงทุนในหลักทรัพย์หรือทรัพย์สินใด ๆ จะบรรลุวัตถุประสงค์ที่วางไว้

2. ความเสี่ยงจากการประเมินมูลค่าหลักทรัพย์หรือทรัพย์สินอื่นที่ไม่ถูกต้องตรงตามความเป็นจริง (Valuation risk)

- กองทุนมีการลงทุนในหลักทรัพย์และทรัพย์สินอื่น ๆ ซึ่งไม่มีมูลค่าตลาดที่สามารถประเมินได้ในทันที ในกรณีเช่นนี้ AIFM จะกำหนดมูลค่ายุติธรรม (Fair Value) ของหลักทรัพย์และทรัพย์สินเหล่านี้โดยวิธีการพิจารณาอย่างสมเหตุสมผล ซึ่งขึ้นอยู่กับปัจจัยหลายประการ และอาจมีการใช้โมเดลในการคำนวณราคา (Pricing Model) ที่พัฒนาขึ้นเป็นการภายใน
- การประเมินมูลค่าของหลักทรัพย์และทรัพย์สินอื่น ๆ ที่ไม่มีสภาพคล่อง โดยเนื้อแท้แล้วจึงขึ้นอยู่กับความเห็นส่วนบุคคล และมีความเสี่ยงสูงขึ้นจากการที่ข้อมูลที่ใช้ในการประเมินมูลค่าหรือที่ใช้ในการสร้างโมเดลสำหรับการคำนวณราคาอาจไม่ถูกต้องหรือมีข้อผิดพลาดอื่น ๆ การที่ปัจจัยด้านตลาดที่เกี่ยวข้องมีมากมายหลายชนิด ประกอบกับลักษณะของหลักทรัพย์และทรัพย์สินที่กองทุนจะทำการลงทุน ทำให้ไม่สามารถรับประกันได้ว่ามูลค่าใด ๆ ที่มีการกำหนดขึ้นจะเป็นมูลค่าที่แท้จริงที่กองทุนจะได้รับ เมื่อมีการจำหน่ายหลักทรัพย์และทรัพย์สินที่ลงทุนไว้เมื่อถึงเวลา หรือเมื่อมีการจำหน่ายหลักทรัพย์หรือทรัพย์สินเหล่านี้อย่างปัจจุบันทันด่วน

คำเตือน: ผู้ลงทุนควรทำความเข้าใจลักษณะสินค้า เงื่อนไขผลตอบแทนและความเสี่ยง ก่อนตัดสินใจลงทุน ทั้งนี้ ผลการดำเนินงานในอดีตของกองทุนรวม มิได้เป็นสิ่งยืนยันถึงผลการดำเนินงานในอนาคต กองทุนนี้เป็นกองทุนรวมที่มีความเสี่ยงสูงหรือซับซ้อน ผู้ลงทุนควรขอคำแนะนำเพิ่มเติมก่อนทำการลงทุน

ปัจจัยความเสี่ยงที่สำคัญของกองทุนหลัก (ต่อ)

3. กองทุนไม่มีกำหนดอายุที่แน่นอน และโดยทั่วไปไม่อนุญาตให้มีการถอนเงินลงทุน (The Partnership Does Not Have a Fixed Term and Withdrawals Generally Will Not Be Permitted)

- กองทุนมีวัตถุประสงค์ที่จะลงทุนในระยะยาว และผลตอบแทนจากการลงทุนมีความไม่แน่นอน การลงทุนในกองทุนจึงเหมาะสำหรับผู้ลงทุนระยะยาวที่สามารถรับความเสี่ยงที่เกี่ยวข้องกับการลงทุนที่ไม่มีสภาพคล่องได้
- กองทุนไม่มีการกำหนดอายุที่แน่นอน และโดยทั่วไปจะเก็บรายได้ที่เกิดจากการลงทุนไว้ หรือนำไปลงทุนต่อ นอกจากนี้ แม้จะเกิดเหตุการณ์ LP Termination Event หรือ Dissolution Event (ตามคำจำกัดความที่ระบุไว้ในหนังสือชี้ชวนฯ หรือ Private Offering Memorandum) ผู้แทนผู้ลงทุน (Representative) อาจกำหนดให้กองทุนยังคงถือทรัพย์สินที่ลงทุนบางส่วนหรือทั้งหมดต่อไปเป็นเวลาอย่างน้อย 2 ปี หรือ 5 ปี หลังจากวันที่เกิดเหตุการณ์ดังกล่าว รวมถึงหุ้นส่วนไม่จำกัดความรับผิดชอบ (General Partner) จะขยายวันครบกำหนดการเกิดเหตุการณ์ดังกล่าวออกไป ซึ่งการขยายระยะเวลาดังกล่าวทำได้ไม่เกิน 2 ครั้ง ครั้งละ 1 ปี โดยต้องได้รับความเห็นชอบจากล่วงหน้าจากผู้ลงทุนหลักโดยเฉพาะเจาะจง (Cornerstone Investors) ทุกราย

4. Limited Partners ไม่สามารถได้ถอนส่วนได้เสียของเงินลงทุนของตนได้ตามความต้องการ (Limited Partners will not be allowed to voluntarily withdraw their interests)

- ด้วยเหตุนี้ วิธีเดียวที่ Limited Partners จะสามารถรับรู้ผลตอบแทนจากการลงทุนใน Partnership หรือได้รับผลตอบแทนจากเงินลงทุนคือการโอนส่วนได้เสียของตน อย่างไรก็ตาม ส่วนได้เสียของผู้ลงทุนมีข้อจำกัดในการโอน และยังไม่มีการรับประกันว่าจะมีตลาดที่รองรับการซื้อหรือขายส่วนได้เสียดังกล่าวเกิดขึ้นในอนาคต

คำเตือน: ผู้ลงทุนควรทำความเข้าใจลักษณะสินค้า เงื่อนไขผลตอบแทนและความเสี่ยง ก่อนตัดสินใจลงทุน ทั้งนี้ ผลการดำเนินงานในอดีตของกองทุนรวม มิได้เป็นสิ่งยืนยันถึงผลการดำเนินงานในอนาคต กองทุนนี้เป็นกองทุนรวมที่มีความเสี่ยงสูงหรือซับซ้อน ผู้ลงทุนควรขอคำแนะนำเพิ่มเติมก่อนทำการลงทุน

ปัจจัยความเสี่ยงที่สำคัญของกองทุนหลัก (ต่อ)

5. ไม่มีการรับประกันผลตอบแทนจากการลงทุน (No Assurance of Investment Return)

- ไม่สามารถรับประกันได้ว่ากองทุนจะสามารถสร้างผลตอบแทนให้กับ Limited Partner ได้ แม้ว่าการลงทุนเหล่านี้จะประสบความสำเร็จ แต่คาดว่าผลตอบแทนที่กองทุนได้รับจะถูกนำไปลงทุนต่อ ดังนั้น กองทุนจึงไม่สร้างผลตอบแทนที่เกิดขึ้นจริงให้กับ Limited Partner เว้นเสียแต่ว่า Limited Partner ดังกล่าวจะโอนส่วนได้เสียของตนออกไป อย่างไรก็ตาม ไม่สามารถรับประกันได้ว่าจะมีตลาดที่รองรับการซื้อหรือขายส่วนได้เสียดังกล่าว ดังนั้น Limited Partners อาจไม่สามารถได้รับผลตอบแทนจากการลงทุนของตนในกองทุน นอกจากนี้ แม้ว่าจะมีผลตอบแทนเกิดขึ้น ก็ไม่อาจรับประกันได้ว่า ผลตอบแทนเหล่านี้จะได้สัดส่วนกับความเสี่ยงในการลงทุนในบริษัทและการทำธุรกรรมต่าง ๆ ตามเป้าหมายที่กองทุนวางไว้

6. ความยากลำบากในการกำหนดบริษัทที่เหมาะสมต่อการลงทุน (Difficulty of Locating Suitable Investment)

- ไม่สามารถรับประกันได้ว่าจะมีจำนวนบริษัทที่เหมาะสมต่อการลงทุนมากเพียงพอสำหรับให้กองทุนนำเงินร่วมลงทุนทั้งหมดไปลงทุนเพื่อบรรลุวัตถุประสงค์ในการลงทุนที่ตั้งไว้ หรือรับประกันว่ากองทุนจะประสบผลสำเร็จจากการลงทุนในบริษัทเหล่านี้ โดยทั่วไปจำนวนบริษัทที่เหมาะสมต่อการลงทุนจะขึ้นอยู่กับสภาวะตลาดและในบางกรณีก็ขึ้นอยู่กับภาวะการณ์ด้านกฎระเบียบหรือการเมืองในขณะนั้น

คำเตือน: ผู้ลงทุนควรทำความเข้าใจลักษณะสินค้า เงื่อนไขผลตอบแทนและความเสี่ยง ก่อนตัดสินใจลงทุน ทั้งนี้ ผลการดำเนินงานในอดีตของกองทุนรวม มิได้เป็นสิ่งยืนยันถึงผลการดำเนินงานในอนาคต กองทุนนี้เป็นกองทุนรวมที่มีความเสี่ยงสูงหรือซับซ้อน ผู้ลงทุนควรขอคำแนะนำเพิ่มเติมก่อนทำการลงทุน

ปัจจัยความเสี่ยงที่สำคัญของกองทุนหลัก (ต่อ)

7. การลงทุนในบริษัทที่มีหนี้อยู่ในโครงสร้างเงินทุน (Leveraged Portfolio Companies)

- กองทุนอาจลงทุนในบริษัท (Portfolio Company) ที่มีโครงสร้างเงินทุนประกอบด้วยหนี้สินในระดับสูง หรือที่มีการก่อหนี้ การก่อหนี้อาจมีผลกระทบสำคัญที่ไม่พึงประสงค์ต่อ Portfolio Companies เหล่านี้ รวมถึงกองทุนในฐานะผู้ลงทุนโดยตรงหรือโดยอ้อมในบริษัทเหล่านี้ จำนวนเงินกู้ยืมของ Leveraged Companies และอัตราดอกเบี้ยของเงินกู้ยืมซึ่งอาจมีความผันผวนเป็นระยะ ๆ รวมถึงค่าธรรมเนียมและต้นทุนในการกู้ยืมอื่น ๆ อาจมีผลกระทบอย่างมากต่อผลการดำเนินงานของ Leveraged Companies ดังกล่าว และบริษัทเหล่านี้จะต้องปฏิบัติตามข้อตกลงทางการเงินและการดำเนินงานที่มีข้อจำกัด และการกู้ยืมยังทำให้ความสามารถในการระดมเงินทุนเพื่อการดำเนินงานและการลงทุนในอนาคตของบริษัทเหล่านี้ลดลง นอกจากนี้ แม้ว่าบริษัทเหล่านี้อาจสามารถก่อหนี้ได้ รวมถึงการกู้ยืมจากกองทุน เงินที่ได้รับจากการก่อหนี้ดังกล่าวอาจถูกนำไปจ่ายเป็นเงินปันผลให้กับผู้ถือหุ้นและไม่ถูกนำไปลงทุนในทรัพย์สินเพื่อการดำเนินงานหรือทรัพย์สินทางการเงิน หรือมีจะนั้นก็ถูกเก็บเอาไว้ ดังนั้น ความสามารถของบริษัทเหล่านี้ในการปรับตัวให้สอดคล้องกับภาวะธุรกิจและเศรษฐกิจที่เปลี่ยนแปลงหรือโอกาสทางธุรกิจอาจมีจำกัด รายได้และทรัพย์สินสุทธิของ Leveraged Company มักจะมีความผันผวนในอัตราที่สูงกว่ากรณีที่มีได้นำเงินที่กู้ยืมมาไปใช้ นอกจากนี้ Portfolio Company ที่มีลักษณะโครงสร้างเงินทุนที่อาศัยหนี้สิน จะมีความเสี่ยงต่อภาวะเศรษฐกิจที่ไม่พึงปรารถนา อาทิ การเพิ่มขึ้นของอัตราดอกเบี้ยอย่างมีนัยสำคัญ ภาวะเศรษฐกิจตกต่ำอย่างรุนแรง หรือการเสื่อมถอยของกิจการของ Portfolio Company หรืออุตสาหกรรมที่บริษัทนั้น ๆ ดำเนินธุรกิจอยู่ในกรณีที่ Portfolio Company ใด ๆ ไม่สามารถสร้างกระแสเงินสดเพื่อชำระหนี้เงินต้นและดอกเบี้ยได้อย่างพอเพียง มูลค่าการลงทุนในหุ้นของ Portfolio Company ดังกล่าวจะลดลงอย่างมีนัยสำคัญหรืออาจสูญหายไปเลยก็เป็นได้

หมายเหตุ:

- (1) ข้อความในส่วนของกองทุน BlackRock Long Term Private Capital, SCSp ได้ถูกคัดเลือกมาเฉพาะส่วนที่สำคัญและจัดแปลมาจากต้นฉบับภาษาอังกฤษ ดังนั้น ในกรณีที่มีความแตกต่างหรือไม่สอดคล้องกับต้นฉบับภาษาอังกฤษ ให้ถือตามต้นฉบับภาษาอังกฤษเป็นเกณฑ์
- (2) ในกรณีที่กองทุนหลักมีการแก้ไขเพิ่มเติมโครงการจัดการซึ่งบริษัทจัดการเห็นว่าไม่มีนัยสำคัญ บริษัทจัดการขอสงวนสิทธิ์ที่จะแก้ไขเพิ่มเติมโครงการให้สอดคล้องกับการเปลี่ยนแปลงของกองทุนหลัก โดยถือว่าได้รับความเห็นชอบจากผู้ถือหุ้นแล้ว

คำเตือน: ผู้ลงทุนควรทำความเข้าใจลักษณะสินค้า เงื่อนไขผลตอบแทนและความเสี่ยง ก่อนตัดสินใจลงทุน ทั้งนี้ ผลการดำเนินงานในอดีตของกองทุนรวม มิได้เป็นสิ่งยืนยันถึงผลการดำเนินงานในอนาคต กองทุนนี้เป็นกองทุนรวมที่มีความเสี่ยงสูงหรือซับซ้อน ผู้ลงทุนควรขอคำแนะนำเพิ่มเติมก่อนทำการลงทุน

คำเตือน

เอกสารฉบับนี้จัดทำขึ้นจากแหล่งข้อมูลต่างๆ ที่น่าเชื่อถือได้ ณ วันที่แสดงข้อมูล แต่บริษัทฯ มีอาจรับรองความถูกต้อง ความน่าเชื่อถือ และความสมบูรณ์ของข้อมูล

ผู้ลงทุนควรสอบถามรายละเอียดเพิ่มเติมจากผู้ขาย หรือศึกษารายละเอียดจากเอกสารประกอบการเสนอขายหน่วยลงทุนของกองทุน ผู้ลงทุนควรทำความเข้าใจลักษณะสินค้า เงื่อนไขผลตอบแทนและความเสี่ยง ก่อนตัดสินใจลงทุน ทั้งนี้ ผลการดำเนินงานในอดีตของกองทุนรวมมิได้เป็นสิ่งยืนยันถึงผลการดำเนินงานในอนาคต กองทุนนี้เป็นกองทุนรวมที่มีความเสี่ยงสูงหรือซับซ้อน ผู้ลงทุนควรขอคำแนะนำเพิ่มเติมก่อนทำการลงทุน

สอบถามข้อมูลเพิ่มเติมหรือขอรับหนังสือชี้ชวนกองทุนได้ที่

บริษัทหลักทรัพย์จัดการกองทุน กรุงศรี จำกัด

ชั้น 1-2 โซนเอ, 12, 18 โซนบี อาคารเพลินจิตทาวเวอร์ เลขที่ 898 ถนนเพลินจิต เขตปทุมวัน กรุงเทพฯ 10330

โทรศัพท์ 0 2657 5757 | โทรสาร 0 2657 5777

E-mail: krungsriasset.mktg@krungsri.com | Website: www.krungsriasset.com



Thank you
