



krungsri

Asset
Management

A member of  MUG
a global financial group

ห้ามขายผู้ลงทุนรายย่อย
กองทุนรวมสำหรับผู้ลงทุนสถาบันและผู้ลงทุนรายใหญ่พิเศษเท่านั้น
กองทุนรวมที่มีความเสี่ยงสูงหรือมีความซับซ้อน

กองทุนเปิดกรุงศรี

โกลบอลไพรเวทอควิตี้ - ห้ามขายผู้ลงทุนรายย่อย

(KFGPE-UI)

เสนอขายครั้งแรก: 1 - 14 มีนาคม 2565

กองทุนนี้ไม่ถูกจำกัดความเสี่ยงด้านการลงทุนเช่นเดียวกับกองทุนรวมทั่วไป
จึงเหมาะกับผู้ลงทุนที่รับผลขาดทุนระดับสูงได้เท่านั้น

คำเตือนสำคัญ

1. กองทุนเปิดกรุงศรีโกลบอลโพรเวทอควิตี้-ห้ามขายผู้ลงทุนรายย่อย ("กองทุนไทย") จะเน้นลงทุนในกองทุนหลักชื่อ Schroder GAIA II Global Private Equity Fund ซึ่งมีนโยบายลงทุนในความเสี่ยงจากความเป็นเจ้าของ (Equity Interests) ของบริษัทที่ไม่ได้จดทะเบียนในตลาดหลักทรัพย์ (Private Equity) ทั่วโลก โดยไม่จำกัดอัตราส่วน ซึ่งมีความแตกต่างและมีความเสี่ยงมากกว่ากองทุนรวมทั่วไป อีกทั้งมีสภาพคล่องต่ำ ผู้ลงทุนอาจสูญเสียเงินต้นหรือไม่ได้รับผลตอบแทนตามที่คาดหวัง กองทุนนี้จึงเหมาะกับผู้ลงทุนที่มีความเข้าใจในหลักทรัพย์ประเภทนี้เป็นอย่างดี และสามารถรับผลขาดทุนระดับสูงได้เท่านั้น
2. กองทุนไทยอาจลงทุนในตราสารที่มีอันดับความน่าเชื่อถือต่ำกว่าอันดับที่สามารถลงทุนได้ (non-investment grade) และ/หรือที่ไม่มีการจัดอันดับความน่าเชื่อถือ (unrated) และ/หรือหลักทรัพย์ที่ไม่ได้จดทะเบียนในตลาดหลักทรัพย์ (Unlisted Securities) ผู้ลงทุนอาจมีความเสี่ยงสูงขึ้นจากการไม่ได้รับชำระคืนเงินต้นและดอกเบี้ย
3. กองทุนไทยอาจทำสัญญาป้องกันความเสี่ยงจากอัตราแลกเปลี่ยนเงินโดยขึ้นอยู่กับดุลยพินิจของบริษัทจัดการ ซึ่งอาจมีต้นทุนสำหรับการทำธุรกรรมฯ โดยทำให้ผลตอบแทนของกองทุนโดยรวมลดลงจากต้นทุนที่เพิ่มขึ้น และในกรณีที่ไม่ได้ทำสัญญาป้องกันความเสี่ยงฯ ผู้ลงทุนอาจขาดทุนหรือได้รับผลกำไรจากอัตราแลกเปลี่ยนเงินหรือได้รับเงินคืนต่ำกว่าเงินลงทุนเริ่มแรกได้
4. กองทุนไทยอาจลงทุนในหรือมีไว้ซึ่งสัญญาซื้อขายล่วงหน้าเพื่อเพิ่มประสิทธิภาพการบริหารการลงทุน และอาจลงทุนในตราสารที่มีสัญญาซื้อขายล่วงหน้าแฝง จึงมีความเสี่ยงมากกว่ากองทุนรวมที่ลงทุนในหลักทรัพย์อ้างอิงโดยตรง เนื่องจากใช้เงินลงทุนในจำนวนที่น้อยกว่าจึงมีกำไร/ขาดทุนสูงกว่าการลงทุนในหลักทรัพย์อ้างอิงโดยตรง

คำเตือน: ผู้ลงทุนควรทำความเข้าใจลักษณะสินค้า เงื่อนไขผลตอบแทนและความเสี่ยง ก่อนตัดสินใจลงทุน ทั้งนี้ ผลการดำเนินงานในอดีตของกองทุนรวมไม่ได้เป็นสิ่งยืนยันถึงผลการดำเนินงานในอนาคต กองทุนนี้เป็นกองทุนรวมที่มีความเสี่ยงสูงหรือซับซ้อน ผู้ลงทุนควรขอคำแนะนำเพิ่มเติมก่อนทำการลงทุน

คำเตือนสำคัญ (ต่อ)

5. กองทุนอาจลงทุนกระจุกตัวในหมวดอุตสาหกรรมใดอุตสาหกรรมหนึ่ง และ/หรือในภูมิภาคใดภูมิภาคหนึ่ง ดังนั้น ผลการดำเนินงานจึงอาจผันผวนมากกว่ากองทุนรวมทั่วไปที่มีการกระจายการลงทุน ผู้ลงทุนจึงควรพิจารณาความเสี่ยงและการกระจายความเสี่ยงของพอร์ตการลงทุนโดยรวมของตนเอง และข้อมูลในหนังสือชี้ชวนให้เข้าใจก่อนตัดสินใจซื้อหน่วยลงทุน
6. กองทุนไทยมีสภาพคล่องจำกัด โดยมีการรับซื้อคืนหน่วยลงทุนไตรมาสละครั้ง และต้องแจ้งล่วงหน้าภายในวันที่ 30 ของเดือนที่สิ้นไตรมาสก่อนหน้า โดยรวมช่วงระยะเวลาตั้งแต่การแจ้งล่วงหน้าจนถึงการได้รับเงินค่าขายหน่วยลงทุนคืนจะใช้เวลามากกว่า 4 เดือน ซึ่งเป็นไปการกำหนดให้สอดคล้องกับแนวทางปฏิบัติของกองทุนหลัก ผู้ลงทุนควรวางแผนสภาพคล่องของตนเองให้สอดคล้องกับสภาพคล่องของกองทุนก่อนตัดสินใจลงทุน
7. กองทุนหลักอาจมีข้อจำกัดและสงวนสิทธิ์ในการปิดรับเงินลงทุนใหม่หรือเงินลงทุนเพิ่ม เมื่อกองทุนหลักพิจารณาแล้วเห็นว่าการปิดรับเงินลงทุนใหม่หรือเงินลงทุนเพิ่มดังกล่าวเป็นประโยชน์สูงสุดต่อผู้ถือหน่วยลงทุน เหตุการณ์ที่กองทุนหลักเห็นว่าควรปิดรับเงินลงทุนใหม่หรือเงินลงทุนเพิ่ม เช่น กองทุนหรือชนิดของหน่วยลงทุนใดๆ ของกองทุนมีขนาดมูลค่าทรัพย์สินสุทธิเพิ่มขึ้นจนถึงระดับที่อาจก่อให้เกิดความยากลำบากในการบริหารจัดการให้เกิดประโยชน์สูงสุด หรือเมื่อเงินลงทุนใหม่หรือเงินลงทุนเพิ่มที่เข้ามาในกองทุนจะส่งผลกระทบต่อผลการดำเนินงานของกองทุน เป็นต้น นอกจากนี้ กองทุนหลักสงวนสิทธิ์ในการปิดรับเงินลงทุนใหม่หรือเงินลงทุนเพิ่มดังกล่าว รวมถึงการเปิดรับเงินลงทุนใหม่หรือเงินลงทุนเพิ่มในภายหลัง โดยไม่จำเป็นต้องแจ้งให้ผู้ถือหน่วยทราบล่วงหน้า ดังนั้น ข้อจำกัดดังกล่าว อาจส่งผลให้ผู้ถือหน่วยลงทุนไม่สามารถลงทุนได้อย่างต่อเนื่องทุกเดือน หรือไม่อาจลงทุนในจำนวนที่ต้องการได้
8. กองทุนหลักอาจมีการจำกัดการไถ่ถอนหน่วยลงทุนในวันทำการซื้อขายใดไว้ไม่เกินร้อยละ 5 ของมูลค่าทรัพย์สินสุทธิของกองทุนหลักในไตรมาสก่อนหน้า ซึ่งในกรณีที่ผู้ถือหน่วยลงทุนของกองทุนหลักมีการไถ่ถอนหน่วยลงทุนรวมกันในวันทำการซื้อขายใดเกินกว่าอัตราที่กำหนดไว้ดังกล่าว กองทุนหลักอาจจัดสรรยอดไถ่ถอนเพียงเท่าที่อัตราที่กำหนดไว้แก่ผู้ถือหน่วยทุกรายที่ส่งรายการไถ่ถอนในสัดส่วนที่เท่ากัน (Prorate basis) สำหรับยอดไถ่ถอนส่วนที่เกินอัตราที่กำหนดไว้ จะถูกนำไปดำเนินการในวันทำการรับซื้อคืนหน่วยลงทุนในไตรมาสถัดไป โดยกองทุนหลักจะแจ้งผู้ถือหน่วยให้ทราบถึงรายการไถ่ถอนที่ถูกเลื่อนออกไปในวันชำระเงินค่าขายคืนหน่วยลงทุน

คำเตือน: ผู้ลงทุนควรทำความเข้าใจลักษณะสินค้า เงื่อนไขผลตอบแทนและความเสี่ยง ก่อนตัดสินใจลงทุน ทั้งนี้ ผลการดำเนินงานในอดีตของกองทุนรวมไม่ได้เป็นสิ่งยืนยันถึงผลการดำเนินงานในอนาคต กองทุนนี้เป็นกองทุนรวมที่มีความเสี่ยงสูงหรือซับซ้อน ผู้ลงทุนควรขอคำแนะนำเพิ่มเติมก่อนทำการลงทุน

คำเตือนสำคัญ (ต่อ)

9. กองทุนหลักอาจเลื่อนการชำระเงินค่าขายคืนหน่วยลงทุนออกไปสูงสุดไม่เกิน 30 วันทำการจากกำหนดวันชำระเงินค่าขายคืนปกติ หากมีสถานการณ์ผิดปกติเกิดขึ้น เช่น การจำกัดการนำเงินกลับเข้า/ออกนอกประเทศ การควบคุมของตลาดหลักทรัพย์ที่เกี่ยวข้อง หรือเหตุการณ์อื่นใดที่ส่งผลให้กองทุนหลักมีสภาพคล่องไม่เพียงพอในการนำมาชำระค่าขายคืนหน่วยลงทุนได้ทันตามกำหนด
10. ในกรณีที่เกิดเหตุการณ์ไม่ปกติ เช่น ตลาดซื้อขายหลักทรัพย์ที่กองทุนหลักลงทุนไม่สามารถเปิดทำการซื้อขายได้ตามปกติ หรือหลักทรัพย์ที่กองทุนหลักลงทุนถูกระงับการซื้อขาย หรือเกิดเหตุการณ์ไม่ปกติที่อยู่นอกเหนือการควบคุมของกองทุนหลัก กองทุนหลักอาจระงับหรือเลื่อนการคำนวณมูลค่าทรัพย์สินสุทธิ การเสนอขาย การสับเปลี่ยน และการไถ่ถอนหน่วยลงทุนเป็นการชั่วคราวได้ จึงอาจส่งผลให้ผู้ถือหน่วยลงทุนได้รับชำระเงินค่าขายคืนหน่วยลงทุนล่าช้ากว่าที่กำหนดไว้ ทั้งนี้ กองทุนหลักอาจไม่รับรายการซื้อหรือรายการไถ่ถอนหน่วยลงทุนหรือทั้งสองประเภทของรายการในระยะเวลา 12 เดือน หากผู้จัดการกองทุนพิจารณาแล้วว่าการกระทำดังกล่าวเป็นประโยชน์สูงสุดต่อผู้ถือหน่วยลงทุน โดยในช่วงเวลาดังกล่าว จะไม่มีการคำนวณและประกาศมูลค่าหน่วยลงทุน
11. เนื่องจากกองทุนหลักมีข้อกำหนดในการส่งคำสั่งซื้อหน่วยลงทุนล่วงหน้า อีกทั้งวันคำนวณและประกาศมูลค่าหน่วยลงทุน รวมถึงวันที่ชำระเงินค่าซื้อหน่วยลงทุนของกองทุนหลักจะมีระยะเวลาที่มากกว่ากองทุนรวมทั่วไป ข้อกำหนดดังกล่าวอาจส่งผลให้ผลการดำเนินงานของกองทุนไทยและกองทุนหลักมีความแตกต่างกันมากกว่ากองทุนรวมฟีดเดอร์ทั่วไป
12. เนื่องจากกองทุนหลักเน้นลงทุนใน Private Equity กองทุนหลักจึงอาจมีความเสี่ยงต่าง ๆ ที่เกี่ยวข้องกับการลงทุนในบริษัทที่อยู่ในระยะเริ่มต้นซึ่งอาจขาดประสบการณ์หรือความรู้ความสามารถในด้านการบริหารจัดการ และมีเงินทุนไม่เพียงพอสำหรับค่าใช้จ่ายในการดำเนินงาน การวิจัยและการพัฒนา อีกทั้งเทคโนโลยีของบริษัทเหล่านั้นอาจยังไม่ได้รับการทดสอบ ปัจจัยเหล่านี้ทำให้ผู้ออกหลักทรัพย์ในระยะเริ่มต้นมีแนวโน้มที่จะล้มเหลวในด้านการดำเนินงานและการเงิน ซึ่งมีผลในทางลบต่อความอยู่รอดของผู้ออกหลักทรัพย์ทั้งในระยะสั้นและระยะยาว

คำเตือน: ผู้ลงทุนควรทำความเข้าใจลักษณะสินค้า เงื่อนไขผลตอบแทนและความเสี่ยง ก่อนตัดสินใจลงทุน ทั้งนี้ ผลการดำเนินงานในอดีตของกองทุนรวมไม่ได้เป็นสิ่งยืนยันถึงผลการดำเนินงานในอนาคต กองทุนนี้เป็นกองทุนรวมที่มีความเสี่ยงสูงหรือซับซ้อน ผู้ลงทุนควรขอคำแนะนำเพิ่มเติมก่อนทำการลงทุน

คำเตือนสำคัญ (ต่อ)

13. กรณีกองทุนหลักไม่สามารถจำหน่ายทรัพย์สินหรือถอนตัวจากการลงทุนได้สำเร็จในเวลาหรือราคาที่ต้องการ เพื่อคืนเงินต้นและ/หรือจ่ายผลตอบแทนให้แก่กองทุนไทยภายในระยะเวลาที่เหมาะสม อาจส่งผลให้ผู้ลงทุนสูญเสียเงินต้นและผลตอบแทนตามที่คาดหวังได้
14. กองทุนมีข้อกำหนดในการรับคำสั่งซื้อและคำสั่งขายคืนหน่วยลงทุนล่วงหน้าเป็นเวลานานก่อนถึงวันทำการจริง โดยวันทำการจริงจะเป็นวันทำการสุดท้ายของแต่ละเดือน (Trade date) อีกทั้ง กองทุนมีการคำนวณมูลค่าทรัพย์สินสุทธิเป็นรายเดือน โดยจะคำนวณและประกาศมูลค่าทรัพย์สินสุทธิภายในเดือนถัดไป ข้อกำหนดเหล่านี้ถูกกำหนดให้สอดคล้องกับแนวทางปฏิบัติของกองทุนหลัก ซึ่งแตกต่างจากกองทุนรวมทั่วไป ผู้ลงทุนควรศึกษาประกาศวันทำการซื้อขายหน่วยลงทุนตามที่บริษัทจัดการกำหนดโดยละเอียดก่อนตัดสินใจลงทุน
15. ในการส่งคำสั่งซื้อหน่วยลงทุน ผู้ลงทุนต้องส่งคำสั่งรายการซื้อหน่วยลงทุน พร้อมทั้งชำระเงินค่าซื้อหน่วยลงทุนล่วงหน้าก่อนวันทำการในแต่ละเดือนโดยให้เป็นไปตามประกาศวันทำการซื้อขายหน่วยลงทุนที่บริษัทจัดการกำหนด และผู้ลงทุนจะไม่สามารถยกเลิกการทำรายการดังกล่าวได้ โดยคำสั่งซื้อจะถูกนำมาดำเนินการในวันทำการสุดท้ายของแต่ละเดือน (Trade date) และจะได้รับการจัดสรรหน่วยลงทุนเมื่อกองทุนได้มีการคำนวณมูลค่าทรัพย์สินสุทธิต่อหน่วยของเดือนนั้น ซึ่งจะคำนวณและประกาศภายในเดือนถัดไปนับจากวัน trade date ดังนั้น ในช่วงระยะเวลา ระหว่างที่ผู้ลงทุนส่งคำสั่งซื้อพร้อมชำระเงินค่าซื้อหน่วยลงทุนล่วงหน้าจนถึงก่อนการคำนวณมูลค่าทรัพย์สินสุทธิต่อหน่วย ผู้ลงทุนจะยังไม่ได้รับการจัดสรรหน่วยลงทุนเพิ่มขึ้นจนกว่าจะมีการคำนวณและประกาศมูลค่าทรัพย์สินสุทธิต่อหน่วยเสร็จสิ้นแล้ว
16. กองทุนรวมนี้ลงทุนกระจุกตัวในภูมิภาคยุโรปและอเมริกาเหนือ ผู้ลงทุนจึงควรพิจารณาการกระจายความเสี่ยงของพอร์ตการลงทุนโดยรวมของตนเองด้วย

คำเตือน: ผู้ลงทุนควรทำความเข้าใจลักษณะสินค้า เงื่อนไขผลตอบแทนและความเสี่ยง ก่อนตัดสินใจลงทุน ทั้งนี้ ผลการดำเนินงานในอดีตของกองทุนรวม มิได้เป็นสิ่งยืนยันถึงผลการดำเนินงานในอนาคต กองทุนนี้เป็นกองทุนรวมที่มีความเสี่ยงสูงหรือซับซ้อน ผู้ลงทุนควรขอคำแนะนำเพิ่มเติมก่อนทำการลงทุน

หัวข้อนำเสนอ

- **Private Equity** การลงทุนทางเลือกเพื่อศักยภาพการเติบโต
- กองทุนหลัก Schroder GAIA II Global Private Equity Fund
- กองทุนเปิดกรุงศรีโกลบอลไพรเวทอีควิตี้ – ห้ามขายผู้ลงทุนรายย่อย (KFGPE-UI)

คำเตือน: ผู้ลงทุนควรทำความเข้าใจลักษณะสินค้า เงื่อนไขผลตอบแทนและความเสี่ยง ก่อนตัดสินใจลงทุน ทั้งนี้ ผลการดำเนินงานในอดีตของกองทุนรวม มิได้เป็นสิ่งยืนยันถึงผลการดำเนินงานในอนาคต กองทุนนี้เป็นกองทุนรวมที่มีความเสี่ยงสูงหรือซับซ้อน ผู้ลงทุนควรขอคำแนะนำเพิ่มเติมก่อนทำการลงทุน

ทำไมการลงทุนใน Private equity จึงน่าสนใจ?



การชดเชยผลตอบแทนจากความซับซ้อนและสภาพคล่องของการลงทุน



ผลตอบแทนที่ดี



ความสัมพันธ์กับสินทรัพย์อื่นในระดับต่ำ



การกระจายการลงทุน



ผลตอบแทนเมื่อปรับด้วยความเสี่ยงของพอร์ตการลงทุนดีขึ้น



การเข้าถึงหลากหลายธุรกิจและอุตสาหกรรม

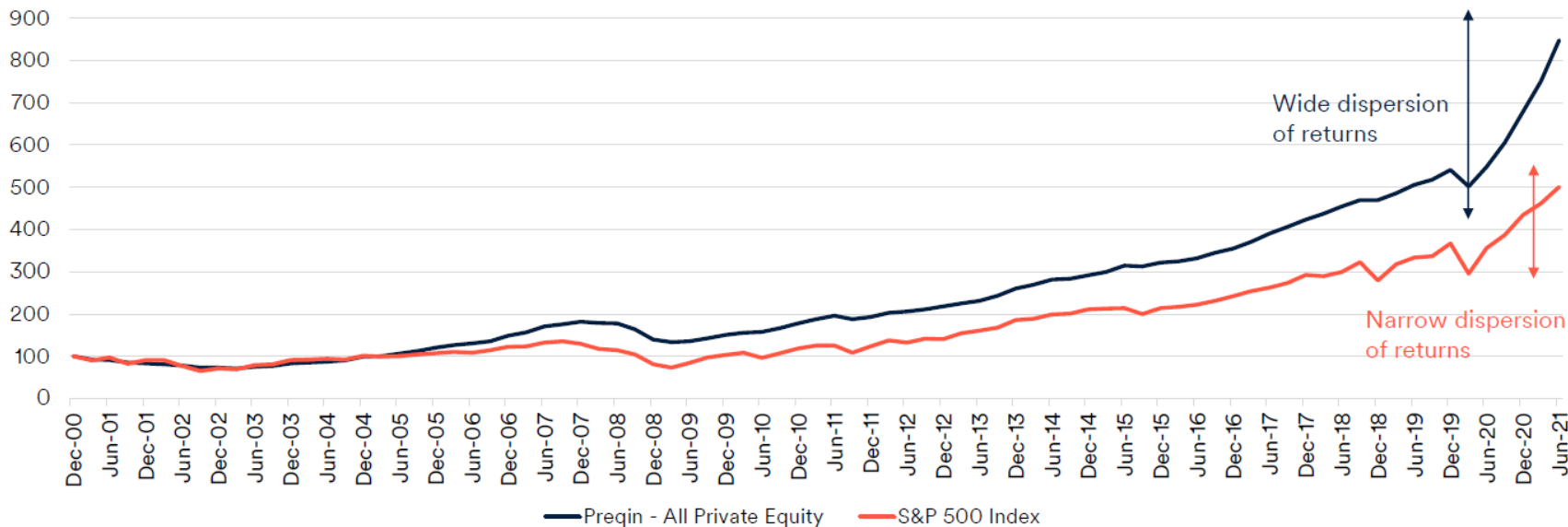
แหล่งข้อมูล: Schoders Capital ณ ปี 2565

คำเตือน: ผู้ลงทุนควรทำความเข้าใจลักษณะสินค้า เงื่อนไขผลตอบแทนและความเสี่ยง ก่อนตัดสินใจลงทุน ทั้งนี้ ผลการดำเนินงานในอดีตของกองทุนรวมไม่ได้เป็นสิ่งยืนยันถึงผลการดำเนินงานในอนาคต กองทุนนี้เป็นกองทุนรวมที่มีความเสี่ยงสูงหรือซับซ้อน ผู้ลงทุนควรขอคำแนะนำเพิ่มเติมก่อนทำการลงทุน

ทำไมการลงทุนใน Private equity จึงน่าสนใจ?

โอกาสสร้างการเติบโตของเงินลงทุนได้มากกว่า

Index Return (rebased to 100 as of 31 December 2000)



แหล่งข้อมูล: Preqin -Private Capital Quarterly Index ณ ไตรมาส 2 ปี 2564, Schroders Capital ณ ปี 2565

คำเตือน: ผู้ลงทุนควรทำความเข้าใจลักษณะสินค้า เงื่อนไขผลตอบแทนและความเสี่ยง ก่อนตัดสินใจลงทุน ทั้งนี้ ผลการดำเนินงานในอดีตของกองทุนรวม มิได้เป็นสิ่งยืนยันถึงผลการดำเนินงานในอนาคต กองทุนนี้เป็นกองทุนรวมที่มีความเสี่ยงสูงหรือซับซ้อน ผู้ลงทุนควรขอคำแนะนำเพิ่มเติมก่อนทำการลงทุน

วัฏจักรของการลงทุนของ Private equity

Private equity จะเข้าไปลงทุนในกิจการที่มีศักยภาพ เพื่อปรับปรุงและพัฒนากิจการนั้นๆให้มีประสิทธิภาพที่ดีขึ้น



แหล่งข้อมูล: Schrodgers Capital ณ ปี 2565

1 - Secondary buyout หมายถึง การขายบริษัทที่ลงทุนของกองทุน Private equity fund กองหนึ่ง ให้กับ Private equity fund กองอื่นๆ

คำเตือน: ผู้ลงทุนควรทำความเข้าใจลักษณะสินค้า เงื่อนไขผลตอบแทนและความเสี่ยง ก่อนตัดสินใจลงทุน ทั้งนี้ ผลการดำเนินงานในอดีตของกองทุนรวม มิได้เป็นสิ่งยืนยันถึงผลการดำเนินงานในอนาคต กองทุนนี้เป็นกองทุนรวมที่มีความเสี่ยงสูงหรือซับซ้อน ผู้ลงทุนควรขอคำแนะนำเพิ่มเติมก่อนทำการลงทุน

กลยุทธ์และช่องทางการลงทุนใน Private Equity

ช่องทางการลงทุนใน Private equity

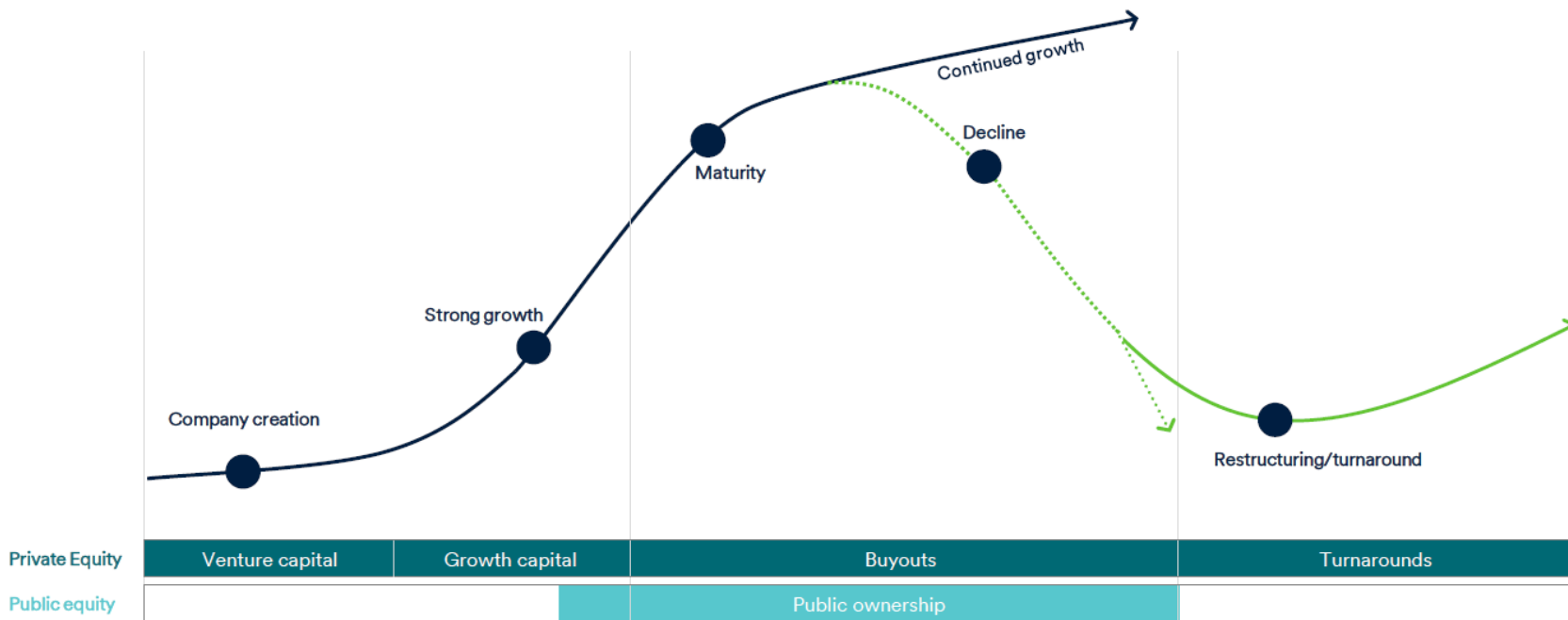
- **Primary fund investments**
การลงทุนผ่าน Private equity fund ที่ซื้อขายในตลาดแรก โดยเป็นการลงทุนตั้งแต่ต้นโครงการ เพื่อนำไปลงทุนในบริษัทต่างๆที่ไม่ได้จดทะเบียนซื้อขายในตลาดหลักทรัพย์
- **Secondary fund investments**
การลงทุนผ่าน Private equity fund ที่ซื้อขายในตลาดรอง โดยเป็นการเข้าลงทุนต่อจากผู้ลงทุนรายอื่นที่ต้องการขายเงินลงทุนก่อนสิ้นสุดอายุโครงการ
- **Co-investment**
การเข้าร่วมลงทุน ซึ่งเป็นการถือหุ้นของบริษัทที่อยู่นอกตลาดหลักทรัพย์ โดยเป็นการถือหุ้นโดยตรง

กลยุทธ์การลงทุนใน Private equity

- **Venture capital**
การเข้าไปลงทุนในบริษัทที่เพิ่งเริ่มก่อตั้งกิจการ มีสินค้าหรือบริการยังไม่แพร่หลาย หรืออาจมีข้อจำกัดของกระแสเงินสด
- **Growth capital**
การลงทุนในบริษัทที่อยู่ในช่วงเติบโต ที่มีความต้องการเงินทุนเพื่อขยายกิจการ โดยส่วนใหญ่มักเป็นบริษัทที่ดำเนินกิจการมาชักระยะหนึ่ง
- **Buyout**
การลงทุนในช่วงที่บริษัทมีกระแสเงินสดมั่นคง หรือมีสินค้าและบริการเป็นที่ยอมรับ โดยเป็นการเข้าลงทุนเพื่อให้ได้มาซึ่งสิทธิในการเข้าควบคุมบริหารกิจการ

คำเตือน: ผู้ลงทุนควรทำความเข้าใจลักษณะสินค้า เงื่อนไขผลตอบแทนและความเสี่ยง ก่อนตัดสินใจลงทุน ทั้งนี้ ผลการดำเนินงานในอดีตของกองทุนรวมไม่ได้เป็นสิ่งยืนยันถึงผลการดำเนินงานในอนาคต กองทุนนี้เป็นกองทุนรวมที่มีความเสี่ยงสูงหรือซับซ้อน ผู้ลงทุนควรขอคำแนะนำเพิ่มเติมก่อนทำการลงทุน

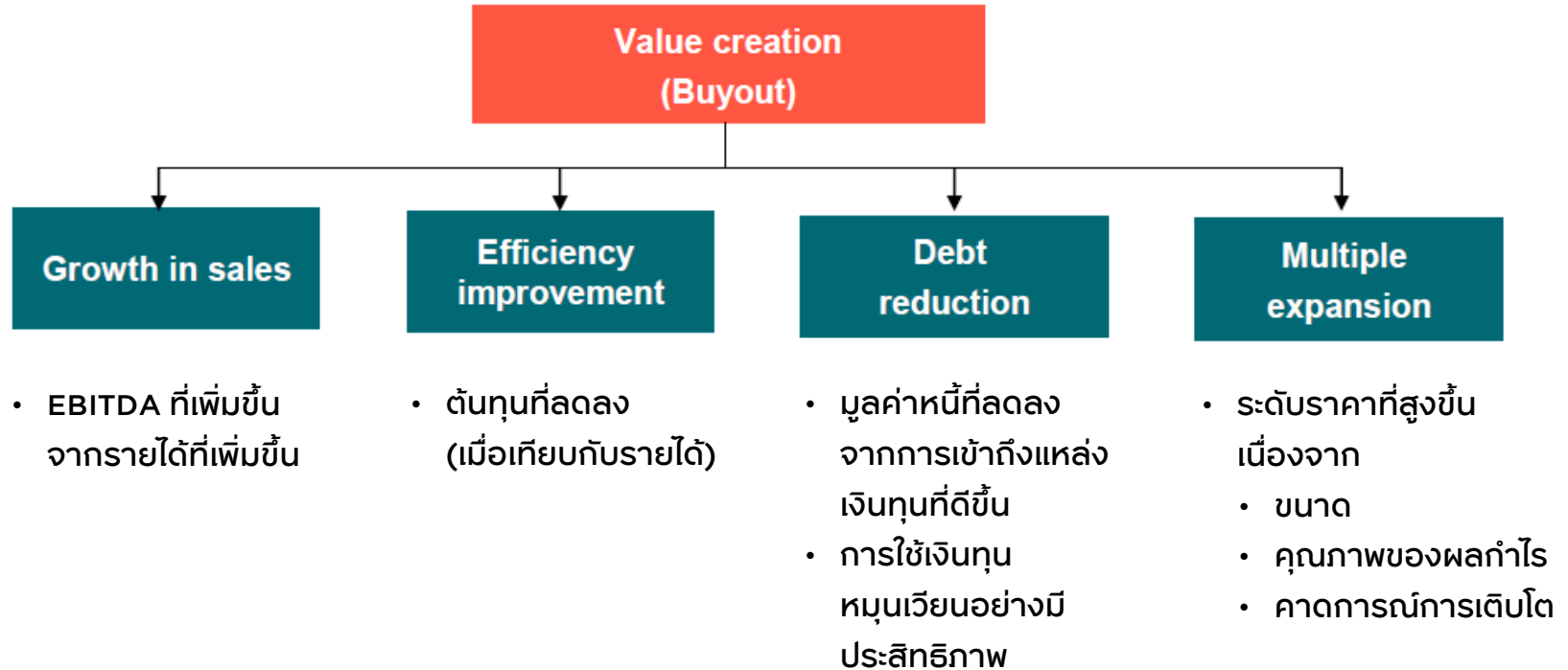
แหล่งเงินทุนที่แตกต่างกันในแต่ละช่วงของวงจรธุรกิจ



แหล่งข้อมูล: Schroders Capital ณ ปี 2565

คำเตือน: ผู้ลงทุนควรทำความเข้าใจลักษณะสินค้า เงื่อนไขผลตอบแทนและความเสี่ยง ก่อนตัดสินใจลงทุน ทั้งนี้ ผลการดำเนินงานในอดีตของกองทุนรวม มิได้เป็นสิ่งยืนยันถึงผลการดำเนินงานในอนาคต กองทุนนี้เป็นกองทุนรวมที่มีความเสี่ยงสูงหรือซับซ้อน ผู้ลงทุนควรขอคำแนะนำเพิ่มเติมก่อนทำการลงทุน

การสร้างมูลค่าเพิ่มให้กับบริษัทที่ลงทุน จากกลยุทธ์การลงทุนแบบ Buyout

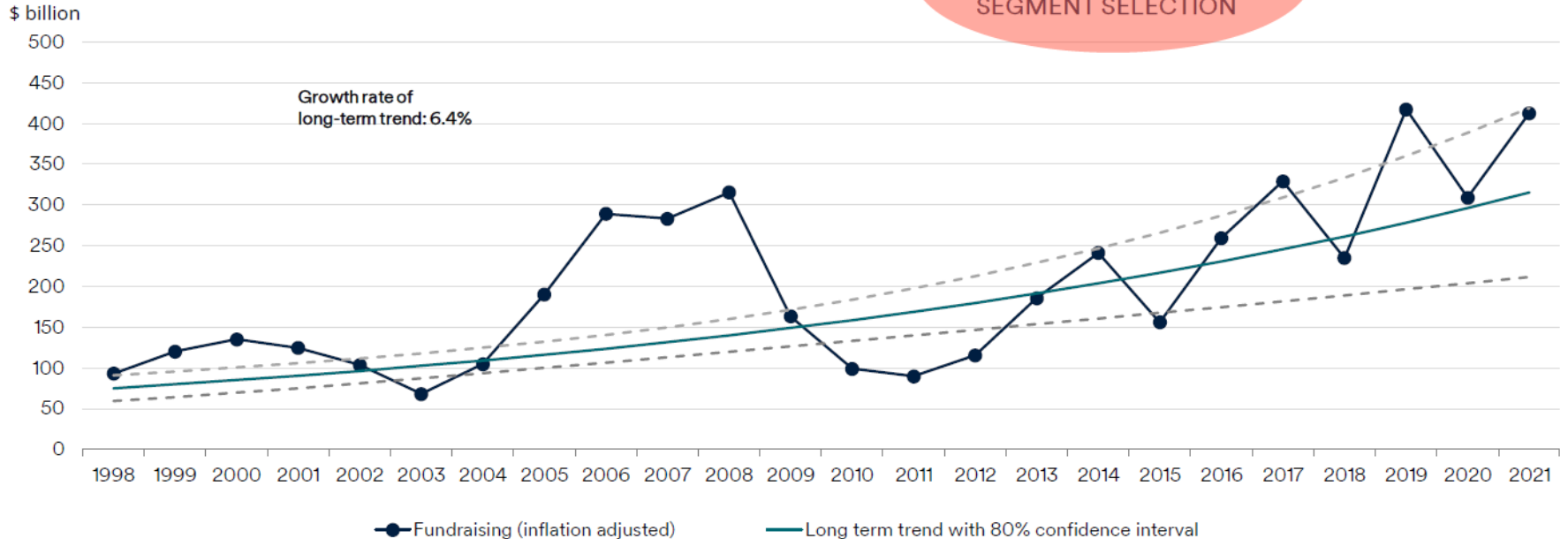


แหล่งข้อมูล: Schroders Capital ณ ปี 2565

คำเตือน: ผู้ลงทุนควรทำความเข้าใจลักษณะสินค้า เงื่อนไขผลตอบแทนและความเสี่ยง ก่อนตัดสินใจลงทุน ทั้งนี้ ผลการดำเนินงานในอดีตของกองทุนรวมไม่ได้เป็นสิ่งยืนยันถึงผลการดำเนินงานในอนาคต กองทุนนี้เป็นกองทุนรวมที่มีความเสี่ยงสูงหรือซับซ้อน ผู้ลงทุนควรขอคำแนะนำเพิ่มเติมก่อนทำการลงทุน

การระดมทุนในรูปแบบ Buyout มีแนวโน้มสูงขึ้นต่อเนื่อง

Buyout fund raising (US, Europe) and its long-term trend



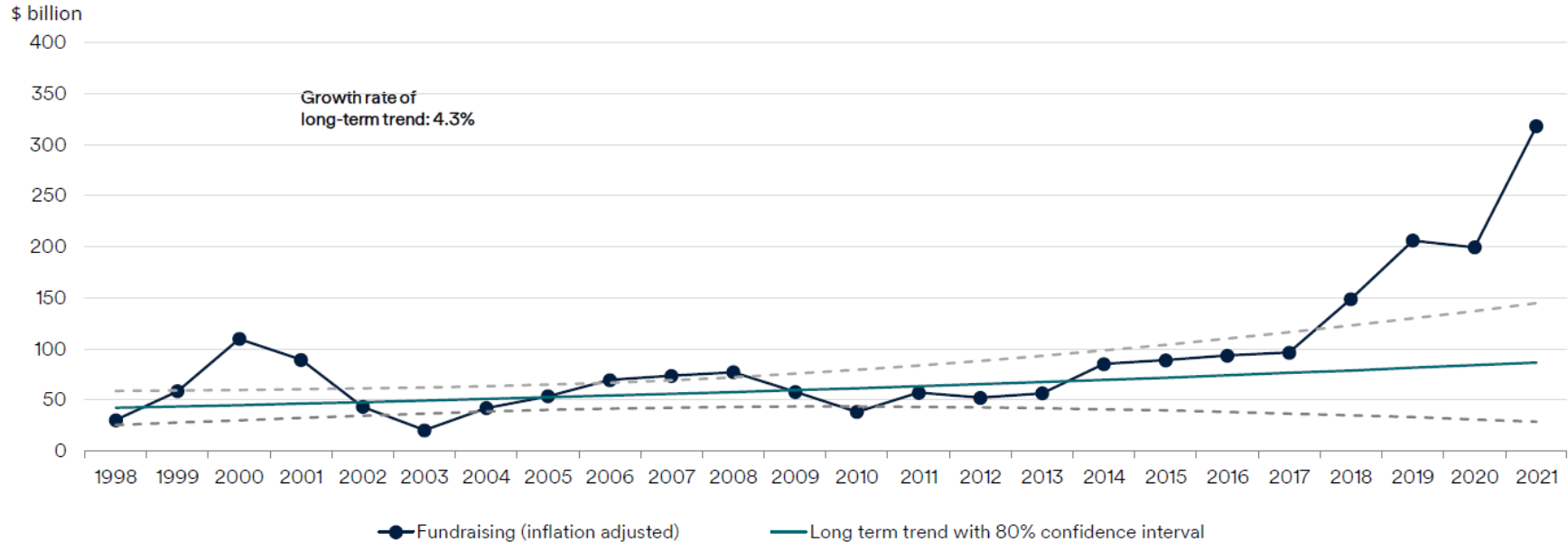
FINDING VALUE NEEDS CAREFUL MARKET SEGMENT SELECTION

แหล่งข้อมูล: Prequin, Schrodgers Capital ณ ปี 2565 • อ้างอิงจากข้อมูลย้อนหลัง 12 เดือน โดยเป็นข้อมูลรายปี ณ สิ้นเดือน พ.ย. ของแต่ละปี

คำเตือน: ผู้ลงทุนควรทำความเข้าใจลักษณะสินค้า เงื่อนไขผลตอบแทนและความเสี่ยง ก่อนตัดสินใจลงทุน ทั้งนี้ ผลการดำเนินงานในอดีตของกองทุนรวม มิได้เป็นสิ่งยืนยันถึงผลการดำเนินงานในอนาคต กองทุนนี้เป็นกองทุนรวมที่มีความเสี่ยงสูงหรือซับซ้อน ผู้ลงทุนควรขอคำแนะนำเพิ่มเติมก่อนทำการลงทุน

การระดมทุนในรูปแบบ Venture / Growth เพิ่มขึ้นอย่างมีนัยสำคัญเมื่อเทียบกับในอดีต

Venture/growth capital fund raising (US, Europe) and its long term trend



แหล่งข้อมูล: Preqin, Schroders Capital ณ ปี 2565 • อ้างอิงจากข้อมูลย้อนหลัง 12 เดือน โดยเป็นข้อมูลรายปี ณ สิ้นเดือน พ.ย. ของแต่ละปี

คำเตือน: ผู้ลงทุนควรทำความเข้าใจลักษณะสินค้า เงื่อนไขผลตอบแทนและความเสี่ยง ก่อนตัดสินใจลงทุน ทั้งนี้ ผลการดำเนินงานในอดีตของกองทุนรวม มิได้เป็นสิ่งยืนยันถึงผลการดำเนินงานในอนาคต กองทุนนี้เป็นกองทุนรวมที่มีความเสี่ยงสูงหรือซับซ้อน ผู้ลงทุนควรขอคำแนะนำเพิ่มเติมก่อนทำการลงทุน

หัวข้อนำเสนอ

- Private Equity การลงทุนทางเลือกเพื่อศักยภาพการเติบโต
- กองทุนหลัก **Schroder GAIA II Global Private Equity Fund**
- กองทุนเปิดกรุงศรีโกลบอลไพรเวทอีควิตี้ – ห้ามขายผู้ลงทุนรายย่อย (KFGPE-UI)

คำเตือน: ผู้ลงทุนควรทำความเข้าใจลักษณะสินค้า เงื่อนไขผลตอบแทนและความเสี่ยง ก่อนตัดสินใจลงทุน ทั้งนี้ ผลการดำเนินงานในอดีตของกองทุนรวม มิได้เป็นสิ่งยืนยันถึงผลการดำเนินงานในอนาคต กองทุนนี้เป็นกองทุนรวมที่มีความเสี่ยงสูงหรือซับซ้อน ผู้ลงทุนควรขอคำแนะนำเพิ่มเติมก่อนทำการลงทุน

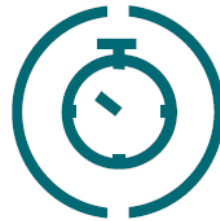
จุดแข็งของทีม Schroders Capital ผู้เชี่ยวชาญด้านการลงทุนใน Private Equity



ทีมงานที่มั่นคง



กลยุทธ์การลงทุน
ที่แตกต่าง



ประวัติ
ผลการดำเนินงาน
ที่โดดเด่น



การผสมผสาน
ปัจจัยด้าน ESG ใน
กระบวนการลงทุน



แหล่งข้อมูลใน
เชิงลึก

ข้อมูลกองทุนหลัก	วันจัดตั้งกองทุน	30 ก.ย. 62	ขนาดกองทุน	509 ล้านเหรียญ
	สกุลเงินหลัก	USD	การเปิดรับคำสั่งซื้อ	รายเดือน
	Bloomberg ticker	SCSPECU LX	การเปิดรับคำสั่งขายคืน	รายไตรมาส

แหล่งข้อมูล: Schroders Capital ณ ปี 2565 • ข้อมูลกองทุนหลัก ณ 30 พ.ย. 2564

คำเตือน: ผู้ลงทุนควรทำความเข้าใจลักษณะสินค้า เงื่อนไขผลตอบแทนและความเสี่ยง ก่อนตัดสินใจลงทุน ทั้งนี้ ผลการดำเนินงานในอดีตของกองทุนรวมไม่ได้เป็นสิ่งยืนยันถึงผลการดำเนินงานในอนาคต กองทุนนี้เป็นกองทุนรวมที่มีความเสี่ยงสูงหรือซับซ้อน ผู้ลงทุนควรขอคำแนะนำเพิ่มเติมก่อนทำการลงทุน

ประวัติการลงทุนที่แสดงถึงความเชี่ยวชาญของทีมผู้จัดการกองทุน

178

Number of direct/
co-investments

25%

Net IRR

1.8x

Net multiple

47

Total number of exits

31%

Net IRR for realized
investments

3.0x

Net realized multiple



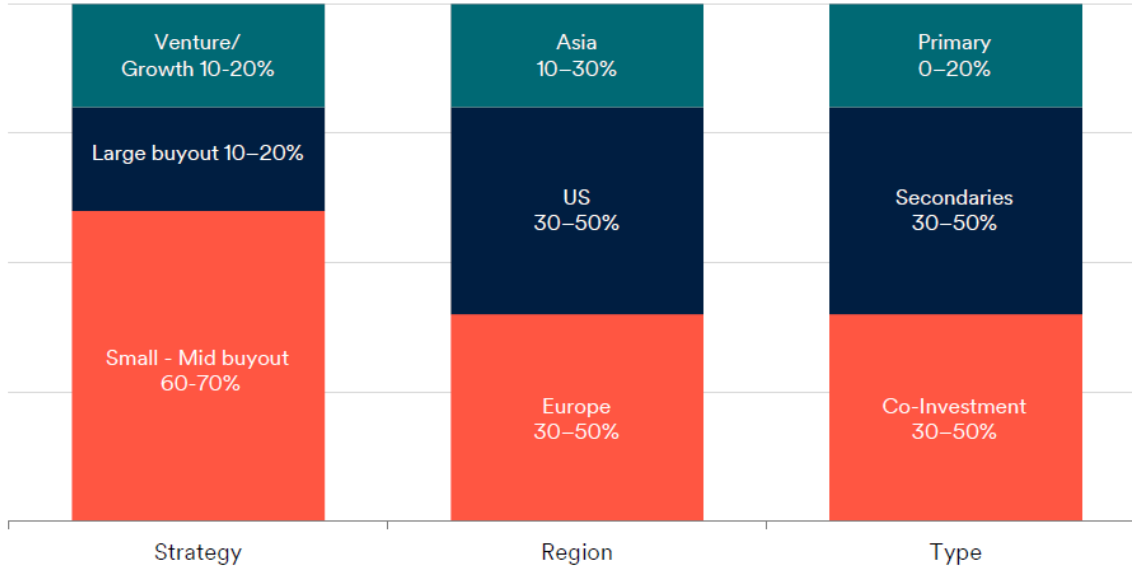
แหล่งข้อมูล: Schroders Capital ณ ปี 2565 • ข้อมูลจำนวนการลงทุนเป็นข้อมูล ณ ไตรมาส 3 ปี 2564 • ผลการดำเนินงานที่แสดงเป็นผลการดำเนินงานสุทธิหลังหักค่าธรรมเนียมต่างๆแล้ว โดยเป็นข้อมูล ณ ไตรมาส 2 ปี 2564 ในรูปสกุลเงินยูโร • Realized IRR และ Multiple อ้างอิงจากทั้งกำไรที่รับรู้แล้วทั้งหมด, กำไรที่รับรู้บางส่วน และการเสนอขาย IPOs ณ 30 ก.ย. 2564 (มูลค่า IPO ประเมินจากมูลค่า ณ วันสุดท้ายของรอบไตรมาส)

คำเตือน: ผู้ลงทุนควรทำความเข้าใจลักษณะสินค้า เงื่อนไขผลตอบแทนและความเสี่ยง ก่อนตัดสินใจลงทุน ทั้งนี้ ผลการดำเนินงานในอดีตของกองทุนรวมไม่ได้เป็นสิ่งยืนยันถึงผลการดำเนินงานในอนาคต กองทุนนี้เป็นกองทุนรวมที่มีความเสี่ยงสูงหรือซับซ้อน ผู้ลงทุนควรขอคำแนะนำเพิ่มเติมก่อนทำการลงทุน

พอร์ตการลงทุนเป้าหมายของกองทุนหลัก

กระจายการลงทุนอย่างครอบคลุมในทุกมิติของการลงทุนใน Private equity

Target allocation



- กระจายการลงทุนทั่วโลก โดยเน้นกลยุทธ์การลงทุนแบบ Buyout และ Growth
- ลงทุนในธุรกิจขนาดกลางและเล็ก เพื่อสร้างความแตกต่างจากการลงทุนในบริษัทจดทะเบียนและกองทุน Private equity อื่นๆ
- เสริมโอกาสการลงทุนด้วยการลงทุนโดยตรง (Co-investments)
- เป้าหมายถือครองเงินสดประมาณ 10-20% เพื่อรองรับสภาพคล่องการซื้อขาย และสภาพตลาดที่เปลี่ยนแปลง

แหล่งข้อมูล: Schroders Capital ณ ปี 2565 • ธุรกิจขนาดกลางและเล็ก หมายถึง บริษัทที่มีมูลค่ากิจการน้อยกว่า 500 ล้านดอลลาร์สหรัฐหรือยูโร

คำเตือน: ผู้ลงทุนควรทำความเข้าใจลักษณะสินค้า เงื่อนไขผลตอบแทนและความเสี่ยง ก่อนตัดสินใจลงทุน ทั้งนี้ ผลการดำเนินงานในอดีตของกองทุนรวม มิได้เป็นสิ่งยืนยันถึงผลการดำเนินงานในอนาคต กองทุนนี้เป็นกองทุนรวมที่มีความเสี่ยงสูงหรือซับซ้อน ผู้ลงทุนควรขอคำแนะนำเพิ่มเติมก่อนทำการลงทุน

คัดเลือกกลยุทธ์การลงทุนที่เหมาะสมสำหรับการลงทุนในแต่ละภูมิภาค



Western Buyout Strategy

การลงทุนเพื่อช่วยสนับสนุนให้บริษัทขนาดกลางและเล็กสามารถยกระดับสู่ตลาดสากล หรือช่วยพัฒนาผลิตภัณฑ์ใหม่

- คว่าโอกาสการลงทุนในบริษัทขนาดกลางและเล็ก จากความไม่มีประสิทธิภาพด้านราคาของตลาด
- เลือกลงทุนกับผู้จัดการกองทุนที่มีความเชี่ยวชาญโดยเฉพาะ
- คัดเลือกบริษัทจากผู้ที่ก่อตั้งธุรกิจหรือกิจการครอบครัว
- สร้างคุณค่าด้วยการปรับเปลี่ยนรูปแบบของบริษัทในด้านต่างๆ
- โอกาสออกจากรุทิจจากการขายในตลาดรอง หรือการควบรวม

การค้นหบริษัทที่มีลักษณะของผู้นำ มีศักยภาพในการเติบโต



Asia growth strategy

กระจายการลงทุนในภูมิภาคเอเชีย เพื่อสร้างความแตกต่างจากกองทุน Private equity fund อื่นๆ

- เน้นการลงทุนในจีน รวมถึงประเทศอื่นๆที่มีศักยภาพในเอเชีย
- เป้าหมายการเติบโตของธุรกิจจากการบริโภคภายในประเทศ
- ลงทุนในธุรกิจที่อาจเข้าถึงได้ยากสำหรับตลาดบริษัทจดทะเบียนฯ
- เน้นลงทุนในอุตสาหกรรมด้านเทคโนโลยี, การบริโภค, และ Healthcare
- อาศัยประโยชน์จากความเชี่ยวชาญของทีมผู้จัดการกองทุนในพื้นที่ และการเข้าถึงผู้จัดการกองทุนชั้นนำ

โอกาสเติบโตจากโครงสร้างประชากร, การเติบโตของเศรษฐกิจ และอำนาจซื้อของประชากร

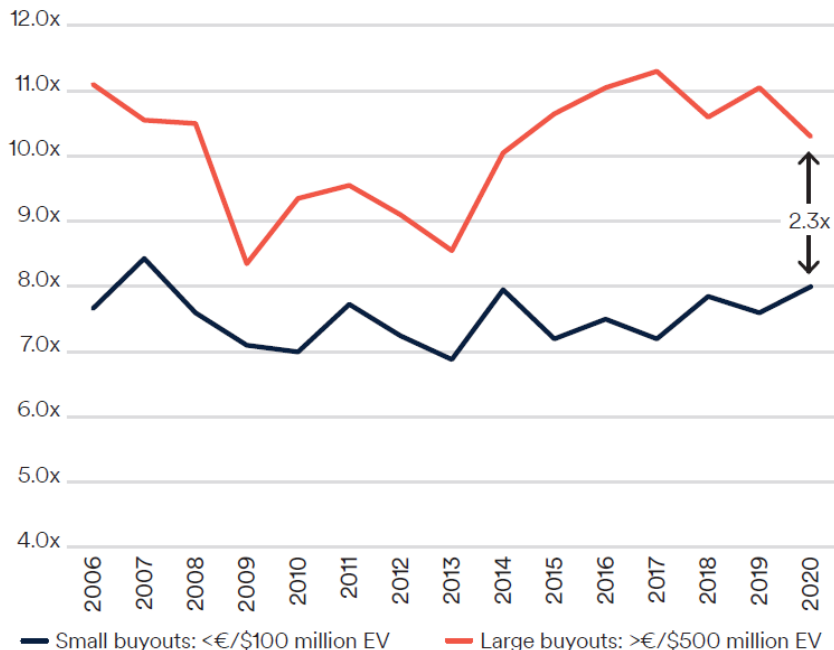
แหล่งข้อมูล: Schroders Capital ณ ปี 2565

คำเตือน: ผู้ลงทุนควรทำความเข้าใจลักษณะสินค้า เงื่อนไขผลตอบแทนและความเสี่ยง ก่อนตัดสินใจลงทุน ทั้งนี้ ผลการดำเนินงานในอดีตของกองทุนรวม มิได้เป็นสิ่งยืนยันถึงผลการดำเนินงานในอนาคต กองทุนนี้เป็นกองทุนรวมที่มีความเสี่ยงสูงหรือซับซ้อน ผู้ลงทุนควรขอคำแนะนำเพิ่มเติมก่อนทำการลงทุน

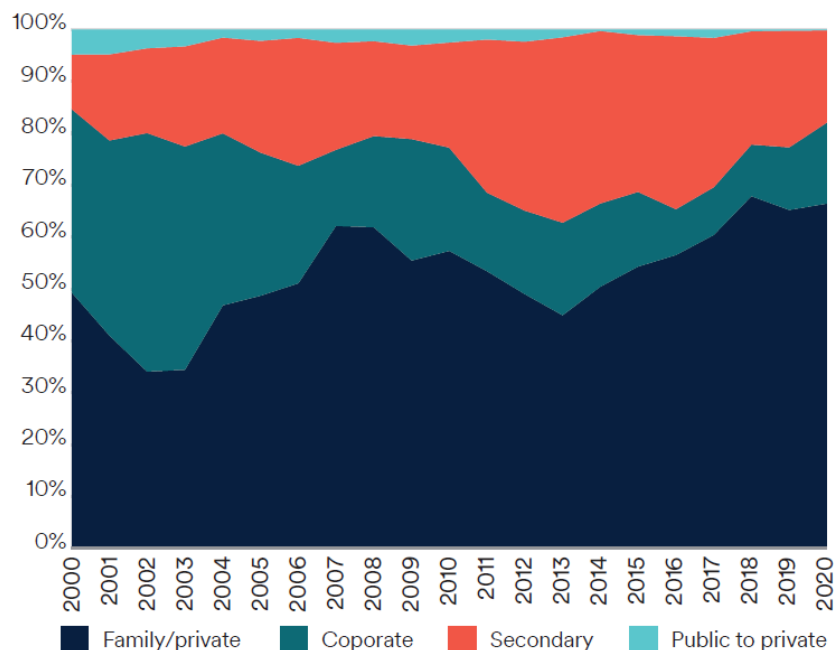
กลยุทธ์การลงทุนแบบ Buyout: เน้นลงทุนในบริษัทขนาดเล็ก ที่เป็นกิจการครอบครัว

EV/EBITDA purchase multiples small and large buyouts

Pro forma trailing EBITDA multiples



Small European buyout deals by deal source



แหล่งข้อมูล: Unquote data, Baird 2020, S&P 2020, Schroders Capital ณ ปี 2564

คำเตือน: ผู้ลงทุนควรทำความเข้าใจลักษณะสินค้า เงื่อนไขผลตอบแทนและความเสี่ยง ก่อนตัดสินใจลงทุน ทั้งนี้ ผลการดำเนินงานในอดีตของกองทุนรวม มิได้เป็นสิ่งยืนยันถึงผลการดำเนินงานในอนาคต กองทุนนี้เป็นกองทุนรวมที่มีความเสี่ยงสูงหรือซับซ้อน ผู้ลงทุนควรขอคำแนะนำเพิ่มเติมก่อนทำการลงทุน

5 กลุ่มอุตสาหกรรมหลักที่กองทุนให้ความสนใจ

Healthcare

Fragmented markets
Increased consumerism
Culture of innovation



Technology

Disruptive technologies
Shift to the Cloud
Growing demand for data



Consumer

Rise of digital consumers
Omni-channel distribution
Consumers 'going green'



Business Services

Tech enablement
Asset light businesses
Evolving regulation



Industrials

Engineering and manufacturing innovation
Industrial automation
Ownership transitions



แหล่งข้อมูล: Schroders Capital ณ ปี 2565

คำเตือน: ผู้ลงทุนควรทำความเข้าใจลักษณะสินค้า เงื่อนไขผลตอบแทนและความเสี่ยง ก่อนตัดสินใจลงทุน ทั้งนี้ ผลการดำเนินงานในอดีตของกองทุนรวม มิได้เป็นสิ่งยืนยันถึงผลการดำเนินงานในอนาคต กองทุนนี้เป็นกองทุนรวมที่มีความเสี่ยงสูงหรือซับซ้อน ผู้ลงทุนควรขอคำแนะนำเพิ่มเติมก่อนทำการลงทุน

เลือกช่องทางการลงทุนใน Private equity ที่มีศักยภาพสร้างผลตอบแทนน่าดึงดูดที่สุด

กระจายการลงทุนใน Private equity แต่ละประเภทอย่างเหมาะสม ลงทุนในกองทุนที่มีขนาดไม่ใหญ่มาก ซึ่งมีศักยภาพการเติบโตสูง คัดเลือกผู้จัดการกองทุนที่มีความเชี่ยวชาญที่นักลงทุนทั่วไปสามารถเข้าถึงได้ยาก



of primary fund investment
in funds smaller than \$1bn¹



in co-investments
and secondaries¹

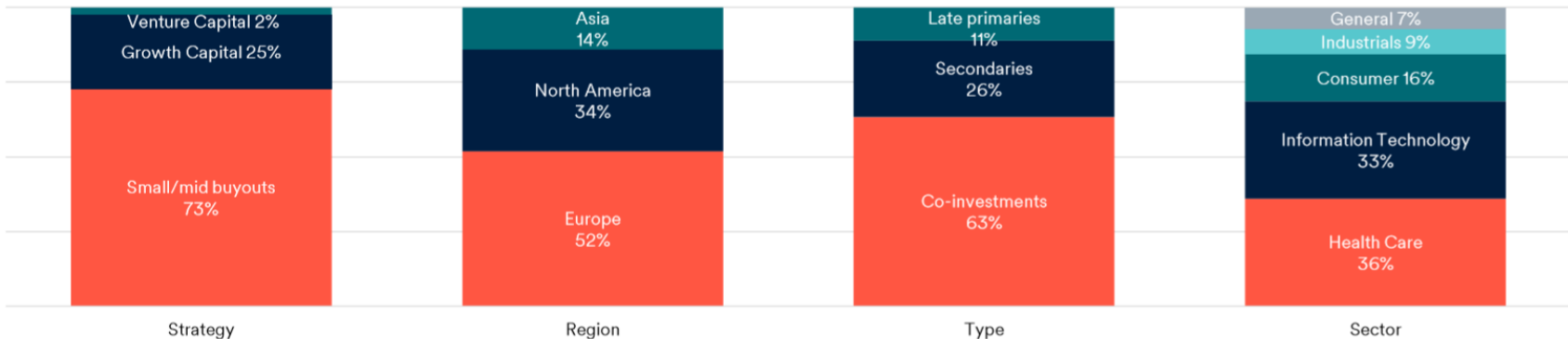


invested annually
across specialist
private equity sectors¹

แหล่งข้อมูล: Schroders Capital ณ ปี 2565 • 1 – อ้างอิงจากปริมาณเงินลงทุนในปัจจุบัน

คำเตือน: ผู้ลงทุนควรทำความเข้าใจลักษณะสินค้า เงื่อนไขผลตอบแทนและความเสี่ยง ก่อนตัดสินใจลงทุน ทั้งนี้ ผลการดำเนินงานในอดีตของกองทุนรวม มิได้เป็นสิ่งยืนยันถึงผลการดำเนินงานในอนาคต กองทุนนี้เป็นกองทุนรวมที่มีความเสี่ยงสูงหรือซับซ้อน ผู้ลงทุนควรขอคำแนะนำเพิ่มเติมก่อนทำการลงทุน

พอร์ตการลงทุนของกองทุนหลัก



Top-5 Direct/co-investments¹

Unit[German leading digital transformation agency	4.8%
NAMSA	Provider of regulatory consulting, laboratory testing, clinical research, and compliance services.	3.5%
Cato Networks	Fast growing cybersecurity company	3.5%
Galaxy Universal	One of the largest privately held designers, producers and importers of athletic and outdoor footwear in the US	3.4%
Visma	Leading provider of business critical software in the Nordic and Benelux regions	3.3%

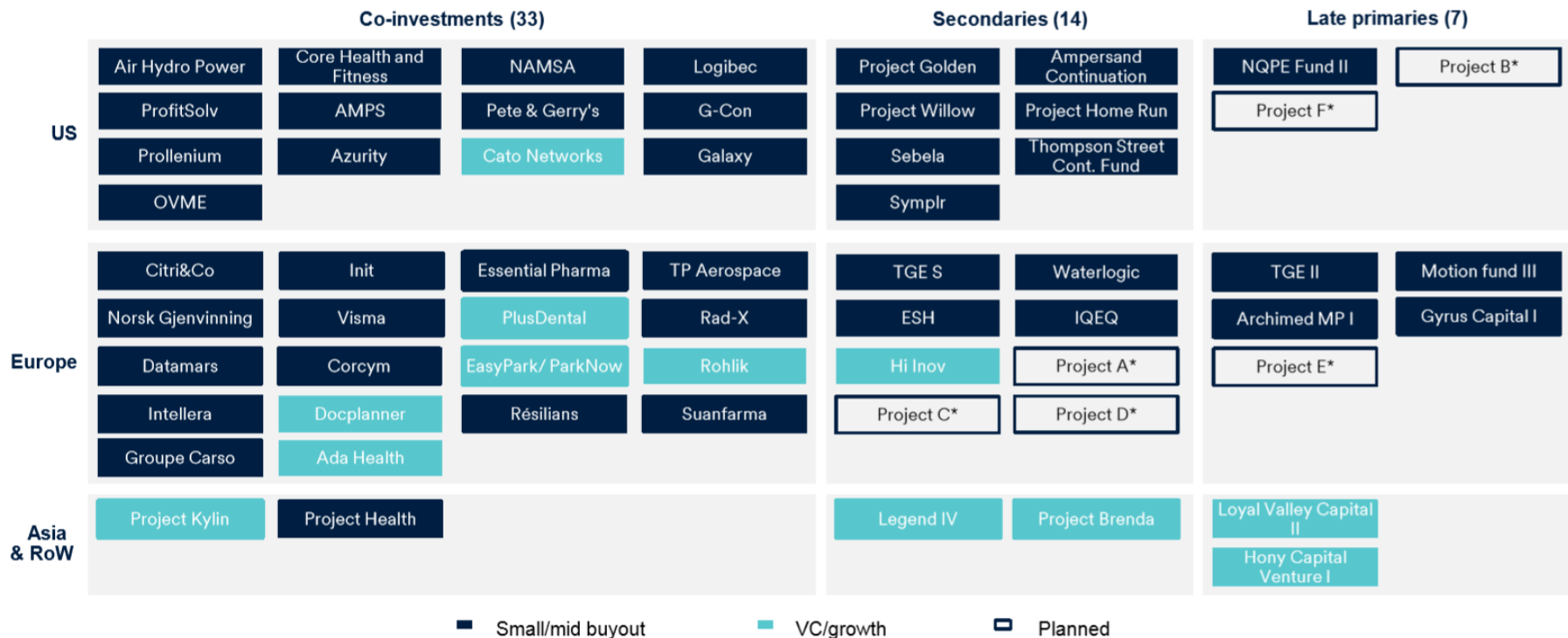
Top 5 Partnership investments

Thompson Street Continuation Fund	Multi-Asset GP-led transaction with two assets managed by Thompson Street in US Healthcare Services and IT Services sectors.	3.4%
Enterprise Software Holding (ESH)	Multi-Asset GP-led with two GPs; Elvaston and Bregal for 4 companies in the European software space.	3.2%
DFW Capital Partners IV Cont. (Project Willow)	Leading US manager with a portfolio of 3 companies; Insight2Profit, Sebela and TheraPlay.	3.0%
Amperand Continued Fund	US healthcare specialist manager with a portfolio of 3 companies. Main asset is Confluent a manufacturer of medical devices	2.7%
Symplr	Single Asset GP-led transaction in Symplr managed by Clearlake. Symplr is a provider of compliance software for healthcare providers.	2.6%

แหล่งข้อมูล: Schroders Capital โดยเป็นข้อมูลพอร์ตการลงทุน ณ 31 ธ.ค. 2564 • สัดส่วนการลงทุนคิดเป็นอัตราส่วนเทียบกับมูลค่าที่แท้จริงตามราคาตลาด • 1 - ข้อมูลที่แสดงประกอบด้วยสัดส่วนการลงทุนทั้งทางตรงและทางอ้อมในแต่ละสินทรัพย์ • 2 - การลงทุนในหุ้นจดทะเบียนเป็นผลมาจากการเข้า IPO ของบริษัท

คำเตือน: ผู้ลงทุนควรทำความเข้าใจลักษณะสินค้า เงื่อนไขผลตอบแทนและความเสี่ยง ก่อนตัดสินใจลงทุน ทั้งนี้ ผลการดำเนินงานในอดีตของกองทุนรวมมิได้เป็นสิ่งยืนยันถึงผลการดำเนินงานในอนาคต กองทุนนี้เป็นกองทุนรวมที่มีความเสี่ยงสูงหรือซับซ้อน ผู้ลงทุนควรขอคำแนะนำเพิ่มเติมก่อนทำการลงทุน

พอร์ตการลงทุนของกองทุนหลัก



แหล่งข้อมูล: Schroders Capital โดยเป็นข้อมูลพอร์ตการลงทุน ณ 3 ก.พ. 2565

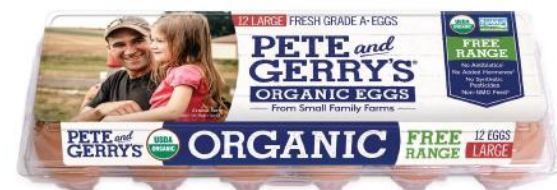
คำเตือน: ผู้ลงทุนควรทำความเข้าใจลักษณะสินค้า เงื่อนไขผลตอบแทนและความเสี่ยง ก่อนตัดสินใจลงทุน ทั้งนี้ ผลการดำเนินงานในอดีตของกองทุนรวม มิได้เป็นสิ่งยืนยันถึงผลการดำเนินงานในอนาคต กองทุนนี้เป็นกองทุนรวมที่มีความเสี่ยงสูงหรือซับซ้อน ผู้ลงทุนควรขอคำแนะนำเพิ่มเติมก่อนทำการลงทุน

ตัวอย่างบริษัทที่กองทุนลงทุน: Pete & Gerry's

US Direct / Co-investment

- ผู้นำในกลุ่มผู้ผลิตไข่ไก่พรีเมียมในตลาดสหรัฐฯ โดยมีผลิตภัณฑ์ 3 แบนด์หลัก ได้แก่ Pete & Gerry's และ Nellie's ซึ่งเป็นไข่ที่มาจากไก่ที่เลี้ยงแบบปล่อย (Free-range eggs) และ Consider Pastures แบนด์ไข่ไก่จากไก่ที่เลี้ยงในแปลงหญ้า (Pasture-raised eggs)
- ไข่ไก่เป็นแหล่งโปรตีนที่หาได้ง่าย สะดวก และมีต้นทุนต่ำ โดยไข่ไก่พรีเมียมนั้นมีอัตราการเติบโต +22% จากปี 2563 ถึงปี 2563
- บริษัทมีความน่าดึงดูดจากโครงสร้างธุรกิจที่มีหนี้ต่ำ ได้รับการปกป้องจากความเสียหายด้านสินค้าเกษตร และความต้องการเงินลงทุน
- แผนการสร้างมูลค่าเพิ่มให้กับบริษัท มุ่งเน้นที่
 - การเพิ่มส่วนแบ่งตลาดในกลุ่มไข่ Pasture-raised eggs
 - ปรับปรุงระบบปฏิบัติงานเพื่อเพิ่มอัตรากำไร
 - การขยายกิจการไปยังธุรกิจต้นน้ำหรือปลายน้ำ ผ่านการทำ M&A
- ลงทุนร่วมกับ Butterfly Equity กองทุนชั้นนำที่มีความเชี่ยวชาญในอุตสาหกรรมอาหาร

Business Case in \$ million



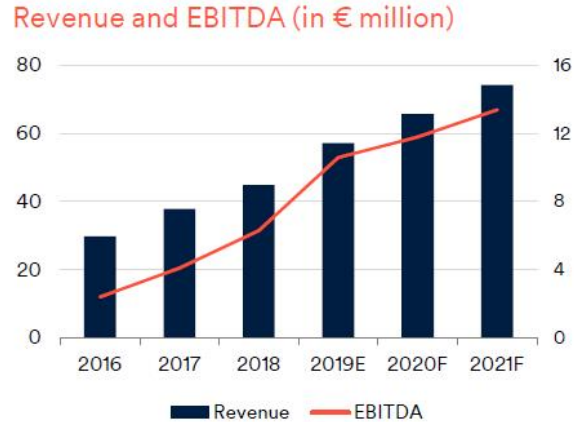
แหล่งข้อมูล: Pete & Gerry's, Butterfly Equity, Schrodgers Capital ณ ปี 2565 • ข้อมูลข้างต้นไม่ได้เป็นการการันตีว่า Schrodgers Capital จะได้รับการจัดสรรเงินลงทุนตามแผน • ข้อมูลเพื่อประกอบการอธิบายเท่านั้น • ตราสินค้าที่แสดงเป็นสินทรัพย์ของบริษัทผู้เป็นเจ้าของ

คำเตือน: ผู้ลงทุนควรทำความเข้าใจลักษณะสินค้า เงื่อนไขผลตอบแทนและความเสี่ยง ก่อนตัดสินใจลงทุน ทั้งนี้ ผลการดำเนินงานในอดีตของกองทุนรวมไม่ได้เป็นสิ่งยืนยันถึงผลการดำเนินงานในอนาคต กองทุนนี้เป็นกองทุนรวมที่มีความเสี่ยงสูงหรือซับซ้อน ผู้ลงทุนควรขอคำแนะนำเพิ่มเติมก่อนทำการลงทุน

ตัวอย่างบริษัทที่กองทุนลงทุน:]init[

European Direct / Co-investment

-]init[จัดตั้งขึ้นในปี ค.ศ. 1995 โดยเป็นบริษัทเอกชนที่ขึ้นนำในเยอรมันที่เน้นตลาดสำหรับภาครัฐเป็นหลัก
- ธุรกิจของบริษัทแบ่งออกเป็น 3 กลุ่มได้แก่ Digital communication, IT Services และ Hosting
- โอกาสการลงทุนในบริษัทชั้นนำที่มีกำไรเติบโตต่อเนื่องได้รับประโยชน์จากทิศทางทางการตลาดที่แข็งแกร่ง (>13% CAGR) สนับสนุนโดยโครงการขนาดใหญ่จำนวนมาก
- Schroders Capital เข้าลงทุนร่วมกับ Emeram บริษัท Private equity ของเยอรมันที่เน้นลงทุนในบริษัทขนาดเล็กในประเทศกลุ่มดัตช์
- Emeram มีความเข้าใจในตลาดเป็นอย่างดี จากพอร์ตการลงทุนในบริษัทที่มีความใกล้เคียงกัน
- บริษัทได้รับความสนใจอย่างมากจาก strategic buyer ทำให้ออกจากการลงทุนได้ภายใน 2-3 ปี



แหล่งข้อมูล:]init[, Schroders Capital ณ ปี 2565 • การทำรายการได้รับอนุมัติจากคณะกรรมการด้านการลงทุนของ Schroders Capital แล้ว แต่ยังไม่สิ้นสุดรอบการเปิดรับเงินลงทุนจากนักลงทุน • ข้อมูลข้างต้นไม่ได้เป็นการการันตีว่า Schroders Capital จะได้รับการจัดสรรเงินลงทุนตามแผน • ข้อมูลเพื่อประกอบการอธิบายเท่านั้น • ตราสินค้าที่แสดงเป็นสินทรัพย์ของบริษัทผู้เป็นเจ้าของ

คำเตือน: ผู้ลงทุนควรทำความเข้าใจลักษณะสินค้า เงื่อนไขผลตอบแทนและความเสี่ยง ก่อนตัดสินใจลงทุน ทั้งนี้ ผลการดำเนินงานในอดีตของกองทุนรวม มิได้เป็นสิ่งยืนยันถึงผลการดำเนินงานในอนาคต กองทุนนี้เป็นกองทุนรวมที่มีความเสี่ยงสูงหรือซับซ้อน ผู้ลงทุนควรขอคำแนะนำเพิ่มเติมก่อนทำการลงทุน

ตัวอย่างบริษัทที่กองทุนลงทุน: Project Kavalan – Legend IV

Multi-Asset GP -led transaction

Transaction details

Type	Multi-Asset GP-led transaction
Size	\$24.5 million
Investment Date	December 2019
Strategy	Growth Equity
Geography	China
Portfolio Description	12 assets

Transaction background

- Legend Capital เป็นหนึ่งในพันธมิตรหลักของ Schroders Capital ในจีน
- Legend Capital IV จะครบกำหนดอายุกองทุนในปี 2562 แต่เนื่องจากกองทุนมีการลงทุนใน 13 บริษัทที่มีศักยภาพเติบโต จึงเกิดธุรกรรมในรูปแบบ GP-led transaction ขึ้น
- ทั้ง 12 บริษัทในพอร์ต (มีหนึ่งบริษัทจดทะเบียนที่ไม่ถูกนำมารวม) ถูกโอนย้ายไปยังกองทุนใหม่เพื่อลงทุนต่อ และมีการเรียกระดมเงินทุนรอบใหม่เพิ่มเติม
- Schroders Capital ร่วมลงทุนตั้งแต่เริ่มต้น และสามารถรักษาสัดส่วนการลงทุนควบคู่กับนักลงทุนรายใหญ่ไว้ได้

Investment thesis

Well-diversified attractive portfolio

- 12 บริษัทนั้นมีการกระจายตัวที่ดีในหลายอุตสาหกรรม (Healthcare, Consumer, Industrials, Energy)
- 4 บริษัทถูกมองว่าเป็นตัวขับเคลื่อนมูลค่าโดยรวม โดยมีศักยภาพในการสร้างมูลค่าเพิ่มขึ้นมากกว่าตัว

GP with strong track record

- Legend Capital เป็น GP ชั้นนำของจีน
- Schroders Capital ร่วมลงทุนกับ GP ทั้งในรูปแบบ Primary, Secondary และ Co-investment

Attractive transaction dynamics

- สามารถต่อรองส่วนลดได้ 13% จากมูลค่า ซึ่งมีแนวโน้มในการปรับตัวเพิ่มขึ้นจากพัฒนาการเชิงบวกของพอร์ตการลงทุน
- เงื่อนไขที่เป็นมิตรกับ LP: ค่าธรรมเนียมต่ำและการคิดค่าธรรมเนียมแบบเป็นลำดับขั้น

LEGEND
CAPITAL
君联资本



七格格



แหล่งข้อมูล: Legend Capital, Schroders Capital ณ ปี 2565 • ข้อมูลข้างต้นไม่ได้เป็นการการันตีว่า Schroders Capital จะได้รับการจัดสรรเงินลงทุนตามแผน • ข้อมูลเพื่อประกอบการอธิบายเท่านั้น • ตราสินค้าที่แสดงเป็นสินทรัพย์ของบริษัทผู้เป็นเจ้าของ

คำเตือน: ผู้ลงทุนควรทำความเข้าใจลักษณะสินค้า เงื่อนไขผลตอบแทนและความเสี่ยง ก่อนตัดสินใจลงทุน ทั้งนี้ ผลการดำเนินงานในอดีตของกองทุนรวมไม่ได้เป็นสิ่งยืนยันถึงผลการดำเนินงานในอนาคต กองทุนนี้เป็นกองทุนรวมที่มีความเสี่ยงสูงหรือซับซ้อน ผู้ลงทุนควรขอคำแนะนำเพิ่มเติมก่อนทำการลงทุน

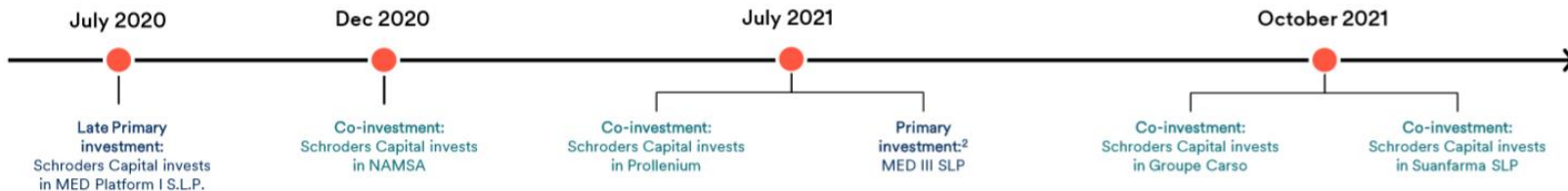
ตัวอย่างบริษัทที่กองทุนลงทุน: ArchiMed MED Platform fund

Late primary in European Healthcare

- Archimed นักลงทุนด้าน Healthcare ในยุโรปที่เน้นลงทุนในธุรกิจด้านบริการทางการแพทย์ การตรวจวินิจฉัยโรค อุปกรณ์เครื่องมือการแพทย์ และสุขภาพของผู้บริโภค
- ก่อตั้งโดยอดีตทีมงานจาก 3i Healthcare เสริมด้วยผู้บริหารจากบริษัทด้าน Healthcare
- Schroders Capital ได้ติดตามผู้จัดการกองทุนตั้งแต่ช่วงก่อตั้ง และสร้างความสัมพันธ์ที่ดีอย่างต่อเนื่อง
- Schroders Capital ลงทุนใน MED Platform I; ซึ่งเป็นกองทุนที่ 3 ของ ArchiMed
- Schroders Capital ลงทุนร่วมกับ Archimed ในรูปแบบ Co-investment มาแล้ว 4 โครงการ คือ i) NAMSA, ii) Prolenium, iii) Groupe Carso และ iv) Suanfarma



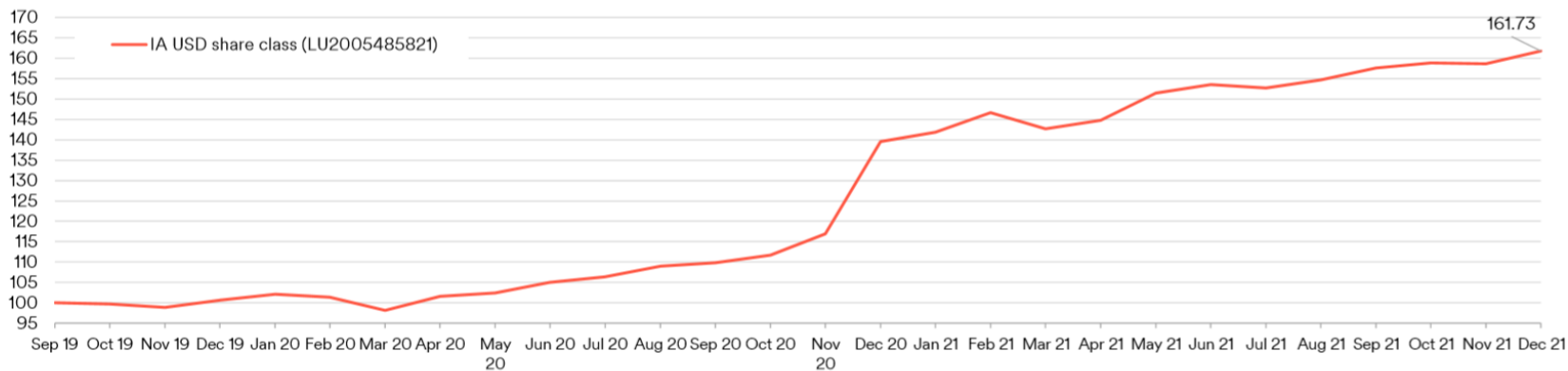
€190m



แหล่งข้อมูล: Archimed, Schroders Capital ณ ปี 2565 • การทำรายการได้รับอนุมัติจากคณะกรรมการด้านการลงทุนของ Schroders Capital แล้วแต่ยังไม่สิ้นสุดรอบการเปิดรับเงินลงทุนจากนักลงทุน • ข้อมูลข้างต้นไม่ได้เป็นการรับประกันว่า Schroders Capital จะได้รับการจัดสรรเงินลงทุนตามแผน • ข้อมูลเพื่อประกอบการอธิบายเท่านั้น • ราคาสินค้าที่แสดงเป็นสินทรัพย์ของบริษัผู้เป็นเจ้าของ

คำเตือน: ผู้ลงทุนควรทำความเข้าใจลักษณะสินค้า เงื่อนไขผลตอบแทนและความเสี่ยง ก่อนตัดสินใจลงทุน ทั้งนี้ ผลการดำเนินงานในอดีตของกองทุนรวมมิได้เป็นสิ่งยืนยันถึงผลการดำเนินงานในอนาคต กองทุนนี้เป็นกองทุนรวมที่มีความเสี่ยงสูงหรือซับซ้อน ผู้ลงทุนควรขอคำแนะนำเพิ่มเติมก่อนทำการลงทุน

ผลการดำเนินงานที่สามารถสร้างการเติบโตได้ในระยะยาว



Cumulative performance (%)	1 month	3 months	YTD	Since inception
IA Acc USD Share class (Net)	1.9	2.7	15.9	61.7

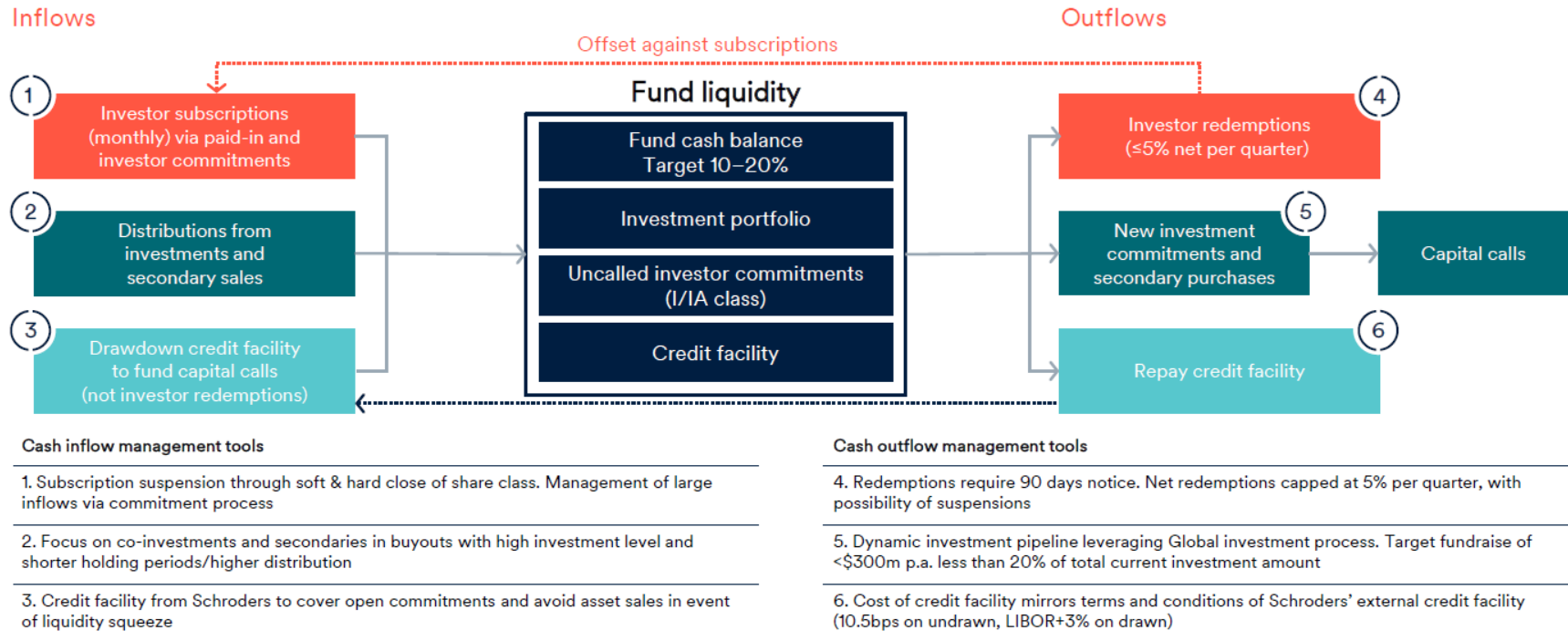
Discrete yearly performance	LTM
IA Acc USD Share class (Net)	15.9

IA Acc USD Share class Net Monthly Returns (%)	Jan	Feb	Mar	Apr	May	Jun	Jul	Aug	Sep	Oct	Nov	Dec	Year End
2019										-0.3	-0.8	1.7	0.6
2020	1.4	-0.7	-3.1	3.5	0.8	2.5	1.4	2.5	0.7	1.7	4.7	19.4	38.7
2021	1.7	3.3	-2.7	1.4	4.6	1.4	-0.6	1.3	1.9	0.8	-0.1	1.9	15.9

แหล่งข้อมูล: Schroders Capital ณ 31 ธ.ค. 2564 • มูลค่าการลงทุนและกระแสเงินสดรวมอาจปรับตัวเปลี่ยนแปลงขึ้น/ลง โดยผู้ลงทุนอาจไม่ได้รับเงินคืนเท่ากับเงินลงทุนเริ่มต้น • อัตราแลกเปลี่ยนอาจทำให้มูลค่าเงินลงทุนในต่างประเทศเพิ่มขึ้นหรือลดลง • ผลการดำเนินงานที่แสดงเป็นของ Share class IA สำหรับผู้ลงทุนสถาบัน ในขณะที่กองทุน KFGPE-UI จะลงทุนใน share class C โดยทั้งสอง share class มีนโยบายการลงทุนเหมือนกัน • ผลการดำเนินงานที่แสดงเป็น ผลการดำเนินงานของกองทุนหลัก ซึ่งไม่ได้เป็นไปตามมาตรฐานการวัดผลการดำเนินงานของกองทุนรวมของสมาคมบริษัทจัดการลงทุน

คำเตือน: ผู้ลงทุนควรทำความเข้าใจลักษณะสินค้า เงื่อนไขผลตอบแทนและความเสี่ยง ก่อนตัดสินใจลงทุน ทั้งนี้ ผลการดำเนินงานในอดีตของกองทุนรวมไม่ได้เป็นสิ่งยืนยันถึงผลการดำเนินงานในอนาคต กองทุนนี้เป็นกองทุนรวมที่มีความเสี่ยงสูงหรือซับซ้อน ผู้ลงทุนควรขอคำแนะนำเพิ่มเติมก่อนทำการลงทุน

การจัดสรรสภาพคล่องของกองทุนเพื่อเพิ่มความคล่องตัวให้กับผู้ลงทุน



แหล่งข้อมูล: Schroders Capital ณ ปี 2564

คำเตือน: ผู้ลงทุนควรทำความเข้าใจลักษณะสินค้า เงื่อนไขผลตอบแทนและความเสี่ยง ก่อนตัดสินใจลงทุน ทั้งนี้ ผลการดำเนินงานในอดีตของกองทุนรวม มิได้เป็นสิ่งยืนยันถึงผลการดำเนินงานในอนาคต กองทุนนี้เป็นกองทุนรวมที่มีความเสี่ยงสูงหรือซับซ้อน ผู้ลงทุนควรขอคำแนะนำเพิ่มเติมก่อนทำการลงทุน

หัวข้อนำเสนอ

- Private Equity การลงทุนทางเลือกเพื่อศักยภาพการเติบโต
- กองทุนหลัก Schroder GAIA II Global Private Equity Fund
- **กองทุนเปิดกรุงศรีโกลบอลไพรเวทอควิตี้ - ห้ามขายผู้ลงทุนรายย่อย (KFGPE-UI)**

คำเตือน: ผู้ลงทุนควรทำความเข้าใจลักษณะสินค้า เงื่อนไขผลตอบแทนและความเสี่ยง ก่อนตัดสินใจลงทุน ทั้งนี้ ผลการดำเนินงานในอดีตของกองทุนรวม มิได้เป็นสิ่งยืนยันถึงผลการดำเนินงานในอนาคต กองทุนนี้เป็นกองทุนรวมที่มีความเสี่ยงสูงหรือซับซ้อน ผู้ลงทุนควรขอคำแนะนำเพิ่มเติมก่อนทำการลงทุน

กองทุนเปิดกรุงศรีโกลบอลไพรเวทอีควิตี้ – ห้ามขายผู้ลงทุนรายย่อย (KFGPE-UI)



เข้าถึงการลงทุนใน Private equity
ชั้นนำ กระจายการลงทุนเชิงกลยุทธ์
ในหลากหลายรูปแบบ และหลากหลาย
ภูมิภาคทั่วโลก เพื่อโอกาสสร้าง
ผลตอบแทนที่ดีที่สุดให้กับผู้ลงทุน



ปลดล็อคข้อจำกัดด้านสภาพคล่อง
จากโครงสร้างกองทุนที่ออกแบบ
มาเพื่อให้ผู้ลงทุนสามารถซื้อ/ขาย
หน่วยลงทุนได้อย่างคล่องตัวขึ้น
โดยไม่มีกำหนดระยะเวลาถือครอง



ลงทุนผ่านกองทุนรวมต่างประเทศ
Schroder GAIA II Global Private
Equity Fund ซึ่งทีมผู้จัดการ
กองทุนมีประสบการณ์การลงทุนใน
Private Equity มาอย่างยาวนาน

คำเตือน: ผู้ลงทุนควรทำความเข้าใจลักษณะสินค้า เงื่อนไขผลตอบแทนและความเสี่ยง ก่อนตัดสินใจลงทุน ทั้งนี้ ผลการดำเนินงานในอดีตของกองทุนรวม
มิได้เป็นสิ่งยืนยันถึงผลการดำเนินงานในอนาคต กองทุนนี้เป็นกองทุนรวมที่มีความเสี่ยงสูงหรือซับซ้อน ผู้ลงทุนควรขอคำแนะนำเพิ่มเติมก่อนทำการลงทุน

ความแตกต่างระหว่างกองทุน KFGPE-UI และกองทุน Private equity แบบดั้งเดิม

	KFGPE-UI	กองทุน Private equity แบบดั้งเดิม
เงินลงทุนตามข้อตกลง (Capital commitment)	ไม่มี	ผู้ลงทุนต้องระบุเงินลงทุนตามข้อตกลง และชำระเมื่อมีการเรียกระดมทุน (Capital call)
ระยะเวลาเข้าลงทุน (Investment period)	กองทุนหลักสามารถนำเงินไปลงทุนได้ทันที	กองทุนหลักจะทยอยลงทุน ซึ่งอาจใช้ระยะเวลา 1-5 ปี
การลงทุนเพิ่ม	สามารถทำได้ เป็นรายเดือน	ไม่สามารถทำได้ หรือต้องรอกองทุนเปิดรับเงินลงทุนเพิ่ม
การขายคืน	สามารถทำได้ เป็นรายไตรมาส (ไม่เกิน 5% ของขนาดกองทุนหลัก)	ไม่สามารถทำได้ จนกว่าจะครบอายุกองทุน หรือมีค่าธรรมเนียมการขายคืน
กำหนดระยะเวลาลงทุน (Lock-up period)	ไม่มี	มี โดยปกติประมาณ 7-10 ปี
ส่วนแบ่งกำไรจากการลงทุน (Carried Interest)	ไม่มีการเรียกเก็บในระดับกองทุน โดยค่าธรรมเนียมต่างๆจะถูกรวมในราคา NAV แล้ว	มีการเรียกเก็บส่วนแบ่งกำไรจากการลงทุน เมื่อผลตอบแทนถึงตามที่กำหนด
การจัดสรรผลตอบแทนและชำระเงินคืน	ผู้ลงทุนสามารถไถ่ถอนหน่วยลงทุนได้ด้วยตนเอง เมื่อราคา NAV ถึงระดับที่พึงพอใจ	กองทุนจะทยอยจัดสรรผลตอบแทนในรูปแบบขั้นบันได (Waterfall distribution) ตามเงื่อนไขของแต่ละกองทุน

คำเตือน: ผู้ลงทุนควรทำความเข้าใจลักษณะสินค้า เงื่อนไขผลตอบแทนและความเสี่ยง ก่อนตัดสินใจลงทุน ทั้งนี้ ผลการดำเนินงานในอดีตของกองทุนรวม มิได้เป็นสิ่งยืนยันถึงผลการดำเนินงานในอนาคต กองทุนนี้เป็นกองทุนรวมที่มีความเสี่ยงสูงหรือซับซ้อน ผู้ลงทุนควรขอคำแนะนำเพิ่มเติมก่อนทำการลงทุน

ปฏิทินการทำรายการซื้อหน่วยลงทุน

รอบที่	วันที่สิ้นสุดการส่งคำสั่งซื้อหน่วยลงทุนล่วงหน้า (ภายใน 15.30 น.)	วันที่ทำรายการซื้อหน่วยลงทุน (Trade Date)	วันที่ทำการคำนวณราคาหน่วยลงทุน
1	11 เมษายน 2565	29 เมษายน 2565	30 พฤษภาคม 2565
2	11 พฤษภาคม 2565	31 พฤษภาคม 2565	29 มิถุนายน 2565
3	10 มิถุนายน 2565	30 มิถุนายน 2565	1 สิงหาคม 2565
4	11 กรกฎาคม 2565	27 กรกฎาคม 2565	29 สิงหาคม 2565
5	11 สิงหาคม 2565	31 สิงหาคม 2565	29 กันยายน 2565
6	9 กันยายน 2565	30 กันยายน 2565	31 ตุลาคม 2565
7	11 ตุลาคม 2565	31 ตุลาคม 2565	29 พฤศจิกายน 2565
8	11 พฤศจิกายน 2565	30 พฤศจิกายน 2565	29 ธันวาคม 2565
9	9 ธันวาคม 2565	30 ธันวาคม 2565	30 มกราคม 2566

บริษัทจัดการขอสงวนสิทธิ์ในการเปลี่ยนแปลงกำหนดการดังกล่าวในภายหลัง โดยขึ้นอยู่กับดุลยพินิจของบริษัทจัดการ เช่น ในกรณีที่กองทุนหลักมีการเปลี่ยนแปลงวันและ/หรือเวลาทำการซื้อขายหน่วยลงทุน เป็นต้น โดยบริษัทจัดการจะแจ้งให้ผู้ลงทุนทราบล่วงหน้าไว้บนเว็บไซต์ของบริษัทจัดการ

คำเตือน: ผู้ลงทุนควรทำความเข้าใจลักษณะสินค้า เงื่อนไขผลตอบแทนและความเสี่ยง ก่อนตัดสินใจลงทุน ทั้งนี้ ผลการดำเนินงานในอดีตของกองทุนรวมไม่ได้เป็นสิ่งยืนยันถึงผลการดำเนินงานในอนาคต กองทุนนี้เป็นกองทุนรวมที่มีความเสี่ยงสูงหรือซับซ้อน ผู้ลงทุนควรขอคำแนะนำเพิ่มเติมก่อนทำการลงทุน

ปฏิทินการทำรายการขายคืนหน่วยลงทุน

รอบที่	วันที่สิ้นสุดการส่งคำสั่ง ขายคืนหน่วยลงทุนล่วงหน้า (ภายใน 15.30 น.)	วันที่ทำรายการ ขายคืนหน่วยลงทุน (Trade Date)	วันที่ทำการคำนวณราคา หน่วยลงทุน	วันที่ได้รับเงินค่าขายคืน หน่วยลงทุน
1	30 มีนาคม 2565	30 มิถุนายน 2565	1 สิงหาคม 2565	3 สิงหาคม 2565
2	29 มิถุนายน 2565	30 กันยายน 2565	31 ตุลาคม 2565	2 พฤศจิกายน 2565
3	28 กันยายน 2565	30 ธันวาคม 2565	30 มกราคม 2566	1 กุมภาพันธ์ 2566

บริษัทจัดการขอสงวนสิทธิ์ในการเปลี่ยนแปลงกำหนดการดังกล่าวในภายหลัง โดยขึ้นอยู่กับดุลยพินิจของบริษัทจัดการ เช่น ในกรณีที่กองทุนหลักมีการเปลี่ยนแปลงวัน และ/หรือเวลาทำการซื้อขายหน่วยลงทุน เป็นต้น โดยบริษัทจัดการจะแจ้งให้ผู้ลงทุนทราบล่วงหน้าไว้บนเว็บไซต์ของบริษัทจัดการ

คำเตือน: ผู้ลงทุนควรทำความเข้าใจลักษณะสินค้า เงื่อนไขผลตอบแทนและความเสี่ยง ก่อนตัดสินใจลงทุน ทั้งนี้ ผลการดำเนินงานในอดีตของกองทุนรวม มิได้เป็นสิ่งยืนยันถึงผลการดำเนินงานในอนาคต กองทุนนี้เป็นกองทุนรวมที่มีความเสี่ยงสูงหรือซับซ้อน ผู้ลงทุนควรขอคำแนะนำเพิ่มเติมก่อนทำการลงทุน

นโยบายการลงทุน

- กองทุนเปิดกรุงศรีโกลบอลไพรเวทอควิตี้-ห้ามขายผู้ลงทุนรายย่อย: จะนำเงินไปลงทุนในหน่วยลงทุนของกองทุนรวมต่างประเทศชื่อ Schroder GAIA II Global Private Equity Fund, Class C Accumulation USD (กองทุนหลัก) ซึ่งบริหารจัดการโดยบริษัท Schroder Investment Management (Europe) S.A. โดยเฉลี่ยในรอบปีบัญชีไม่น้อยกว่าร้อยละ 80 ของมูลค่าทรัพย์สินสุทธิของกองทุน
- กองทุน Schroder GAIA II Global Private Equity Fund (กองทุนหลัก): กองทุนหลักอยู่ภายใต้การกำกับดูแลโดย Commission de Surveillance du Secteur Financier (CSSF) ภายใต้กฎหมายของประเทศลักเซมเบิร์ก ซึ่งมีนโยบายลงทุนในความเป็นส่วนได้เสียจากความเป็นเจ้าของ (Equity Interests) ของบริษัทที่ไม่ได้จดทะเบียนซื้อขายในตลาดหลักทรัพย์ (Private Equity) ทั่วโลก ทั้งนี้ กองทุนหลักจะลงทุนใน private equity ที่มีกลยุทธ์การลงทุนในลักษณะของการให้เงินลงทุนแก่บริษัทที่อยู่ในช่วงเริ่มต้นกิจการ (Venture Capital) การให้เงินลงทุนเพื่อขยายกิจการในบริษัทที่อยู่ในช่วงเติบโต (Growth Capital) และการร่วมทุนในลักษณะการเข้าซื้อกิจการในบริษัทที่มีความมั่นคงแล้ว (Buyout) นอกจากนี้ กองทุนหลักอาจลงทุนโดยตรงหรือโดยอ้อมก็ได้ และอาจมีการกู้ยืมเงินเพื่อการลงทุนไม่เกินร้อยละ 30 ของมูลค่าทรัพย์สินสุทธิของกองทุน
- กองทุนหลักจะไม่ทำธุรกรรมต่อไปนี้ ได้แก่ ธุรกรรมสัญญาซื้อขายล่วงหน้า (Derivatives) ธุรกรรมการขายหลักทรัพย์ที่ต้องยืมมาเพื่อการส่งมอบ (Short Sale) และธุรกรรมการขายโดยมีสัญญาซื้อคืน (Repurchase Agreement)
- ในระหว่างรอการนำเงินที่ได้รับจากการสั่งซื้อหน่วยลงทุนล่วงหน้าเพื่อไปลงทุนในกองทุนหลัก กองทุนไทยจะลงทุนในตราสารที่มีความเสี่ยงต่ำและสภาพคล่องสูง เช่น ตราสารภาครัฐ และเงินฝากธนาคาร เป็นต้น
- กองทุนไทยอาจพิจารณาลงทุนในสัญญาซื้อขายล่วงหน้าเพื่อป้องกันความเสี่ยงจากอัตราแลกเปลี่ยนเงิน และ/หรือเพื่อเพิ่มประสิทธิภาพการบริหารการลงทุน (Efficient Portfolio Management) โดยขึ้นอยู่กับดุลยพินิจของบริษัทจัดการ ทั้งนี้ จะมีอัตราส่วนการลงทุนเพื่อ EPM สูงสุดไม่เกินร้อยละ 5 ของมูลค่าทรัพย์สินสุทธิของกองทุน
- กองทุนไทยจะไม่ทำการขายหลักทรัพย์ที่ต้องยืมมาเพื่อการส่งมอบ (Short Sale) ธุรกรรมการขายโดยมีสัญญาซื้อคืน (Repurchase Agreement) และการกู้ยืม เว้นแต่การกู้ยืมเพื่อการบริหารสภาพคล่องของกองทุนรวมตามที่กำหนดไว้ในโครงการจัดการเท่านั้น
- กองทุนไทยอาจลงทุนในตราสารหนี้ที่มีอันดับความน่าเชื่อถือต่ำกว่าที่สามารถลงทุนได้ (Non-Investment Grade) หรือตราสารหนี้ที่ไม่ได้รับการจัดอันดับความน่าเชื่อถือ (Unrated) โดยมีสัดส่วนการลงทุนในตราสารดังกล่าวเมื่อรวมกับสัดส่วนการลงทุนของกองทุนหลักจะไม่เกินร้อยละ 20 ของมูลค่าทรัพย์สินสุทธิของกองทุน นอกจากนี้ กองทุนอาจลงทุนในตราสารหนี้ของบริษัทที่ไม่ได้จดทะเบียนในตลาดหลักทรัพย์ (Unlisted Securities) และตราสารที่มีสัญญาซื้อขายล่วงหน้าแฝง (Structured note) โดยเป็นไปตามหลักเกณฑ์ที่สำนักงานคณะกรรมการ ก.ล.ด. กำหนด
- กองทุนไทยมีประมาณการผลตอบแทนภายใต้สถานการณ์เชิงลบอย่างมากที่สุด (Worst Case Scenario) จากการที่กองทุนไทยและ/หรือกองทุนหลักลงทุนในสัญญาซื้อขายล่วงหน้า (derivatives) เพื่อเพิ่มประสิทธิภาพการบริหารการลงทุน และกู้ยืมเพื่อการลงทุน ไม่เกินร้อยละ 35 ของมูลค่าทรัพย์สินสุทธิของกองทุน

คำเตือน: ผู้ลงทุนควรทำความเข้าใจลักษณะสินค้า เงื่อนไขผลตอบแทนและความเสี่ยง ก่อนตัดสินใจลงทุน ทั้งนี้ ผลการดำเนินงานในอดีตของกองทุนรวมไม่ได้เป็นสิ่งยืนยันถึงผลการดำเนินงานในอนาคต กองทุนนี้เป็นกองทุนรวมที่มีความเสี่ยงสูงหรือซับซ้อน ผู้ลงทุนควรขอคำแนะนำเพิ่มเติมก่อนทำการลงทุน

รายละเอียดกองทุน (ต่อ)

รายละเอียด	กองทุนเปิดกรุงศรีโกลบอลไพรเวทอีควิตี้ – ห้ามขายผู้ลงทุนรายย่อย (KFGPE-UI)
ระดับความเสี่ยงกองทุน	ระดับ 8+
มูลค่าเงินลงทุนขั้นต่ำ	ซื้อครั้งแรก 1 ล้านบาท, ครั้งถัดไป 500 บาท
มูลค่าขายคืนขั้นต่ำ	500 บาท
นโยบายการจ่ายเงินปันผล	ไม่มีนโยบายการจ่ายเงินปันผล
นโยบายป้องกันความเสี่ยงอัตราแลกเปลี่ยน	ป้องกันความเสี่ยงจากอัตราแลกเปลี่ยนตามดุลยพินิจของผู้จัดการกองทุน โดยปกติกองทุนจะป้องกันความเสี่ยงจากอัตราแลกเปลี่ยนเฉลี่ยร้อยละ 80 ของมูลค่าเงินลงทุนในต่างประเทศ
นักลงทุนเป้าหมาย	<ul style="list-style-type: none"> ■ ผู้ลงทุนที่มีความเข้าใจในลักษณะที่สำคัญ ความเสี่ยง และผลตอบแทนของ private equity เป็นอย่างดี และสามารถรับความผันผวนของราคาของหน่วย private equity ที่กองทุนไปลงทุน ซึ่งอาจปรับตัวเพิ่มสูงขึ้น หรือลดลงต่ำกว่ามูลค่าที่ลงทุนและทำให้ขาดทุนได้ ■ ผู้ลงทุนสถาบันและผู้ลงทุนรายใหญ่พิเศษที่มีคุณสมบัติเป็นไปตามเกณฑ์เท่านั้น
นักลงทุนที่ไม่เหมาะสม	ผู้ลงทุนที่เน้นการได้รับผลตอบแทนในจำนวนเงินที่แน่นอน หรือรักษาเงินต้นให้อยู่ครบ

กองทุนป้องกันความเสี่ยงด้านอัตราแลกเปลี่ยนตามดุลยพินิจของผู้จัดการกองทุน จึงมีความเสี่ยงจากอัตราแลกเปลี่ยน ซึ่งอาจทำให้ผู้ลงทุนขาดทุนหรือได้รับกำไรจากอัตราแลกเปลี่ยน/หรือได้รับเงินคืนต่ำกว่าเงินลงทุนเริ่มแรกได้

คำเตือน: ผู้ลงทุนควรทำความเข้าใจลักษณะสินค้า เงื่อนไขผลตอบแทนและความเสี่ยง ก่อนตัดสินใจลงทุน ทั้งนี้ ผลการดำเนินงานในอดีตของกองทุนรวม มิได้เป็นสิ่งยืนยันถึงผลการดำเนินงานในอนาคต กองทุนนี้เป็นกองทุนรวมที่มีความเสี่ยงสูงหรือซับซ้อน ผู้ลงทุนควรขอคำแนะนำเพิ่มเติมก่อนทำการลงทุน

รายละเอียดกองทุน (ต่อ)

รายละเอียด	กองทุนเปิดกรุงศรีโกลบอลไพรเวทอควิตี้ - ห้ามขายผู้ลงทุนรายย่อย (KFGPE-UI)
วันทำการซื้อ	IPO: ระหว่างวันที่ 1- มีนาคม 2565 หลังช่วง IPO: ผู้ลงทุนสามารถซื้อหน่วยลงทุนได้เป็นรายเดือน โดยให้เป็นไปตามประกาศวันทำการซื้อขายหน่วยลงทุนตามที่บริษัทจัดการกำหนด
วันทำการขายคืน	ผู้ถือหน่วยลงทุนสามารถขายคืนหน่วยลงทุนได้เป็นรายไตรมาส โดยให้เป็นไปตามประกาศวันทำการซื้อขายหน่วยลงทุนตามที่บริษัทจัดการกำหนด
ค่าธรรมเนียมที่เรียกเก็บจากกองทุน (% ของมูลค่าหน่วยลงทุนสุทธิต่อปี)	ค่าธรรมเนียมการจัดการ : ไม่เกิน 2.1400% (เก็บจริง: 1.0700%) ค่าธรรมเนียมผู้ดูแลผลประโยชน์ : ไม่เกิน 0.1070% (เก็บจริง: 0.0321%) ค่าธรรมเนียมนายทะเบียน : ไม่เกิน 0.1605% (เก็บจริง: 0.1605%)
ค่าธรรมเนียมที่เรียกเก็บจากผู้ลงทุน (% ของยอดเงินลงทุน)	ค่าธรรมเนียมการขาย หรือ สับเปลี่ยนเข้า : ไม่เกิน 3.00% (อัตราที่เรียกเก็บจริง คือ - ต่ำกว่า 50 ล้านบาท : 2.00% - 50 ล้านบาทขึ้นไป แต่ต่ำกว่า 100 ล้านบาท : 1.75% - ตั้งแต่ 100 ล้านบาทขึ้นไป : 1.50% ค่าธรรมเนียมการรับซื้อคืน หรือ สับเปลี่ยนออก : ไม่เกิน 3.00% (เก็บจริง: ไม่เรียกเก็บ)

ค่าธรรมเนียมที่เรียกเก็บจากกองทุน และ/หรือผู้ลงทุนเป็นอัตราที่รวมภาษีมูลค่าเพิ่มหรือภาษีธุรกิจเฉพาะหรือภาษีอื่นใดแล้ว

คำเตือน: ผู้ลงทุนควรทำความเข้าใจลักษณะสินค้า เงื่อนไขผลตอบแทนและความเสี่ยง ก่อนตัดสินใจลงทุน ทั้งนี้ ผลการดำเนินงานในอดีตของกองทุนรวม มิได้เป็นสิ่งยืนยันถึงผลการดำเนินงานในอนาคต กองทุนนี้เป็นกองทุนรวมที่มีความเสี่ยงสูงหรือซับซ้อน ผู้ลงทุนควรขอคำแนะนำเพิ่มเติมก่อนทำการลงทุน

เมื่อลงทุนทุกๆ 100,000 บาทในกองทุนเปิดกรุงศรีโกลบอลไพรเวทอควิตี้ - ห้ามขายผู้ลงทุนรายย่อย (KFGPE-UI) ระหว่างวันที่ 1 - 14 มีนาคม 2565

รับเพิ่ม หน่วยลงทุนกองทุน KFCASH-A มูลค่า 100 บาท

รายละเอียดและเงื่อนไข

1. รายการส่งเสริมการขายนี้ให้เฉพาะยอดเงินลงทุนในกองทุนเปิดกรุงศรีโกลบอลไพรเวทอควิตี้-ห้ามขายผู้ลงทุนรายย่อย (KFGPE-UI) ในช่วงการเสนอขายครั้งแรกเท่านั้น โดยยอดเงินลงทุนสุทธิหมายถึง ยอดซื้อและ/หรือสับเปลี่ยนเข้า หักออกด้วย ยอดขายคืนและ/หรือสับเปลี่ยนออก
2. ผู้ลงทุนจะต้องถือหน่วยลงทุนถึงวันที่ 31 กรกฎาคม 2565 ซึ่งพิจารณาจากจำนวนหน่วยลงทุนคงเหลือของกองทุน ณ วันที่ 14 มีนาคม 2565 เป็นฐานในการคำนวณเงินลงทุนตั้งต้น ทั้งนี้ หากมีรายการขายคืนหน่วยลงทุนในระหว่างวันที่ 15 มีนาคม - 31 กรกฎาคม 2565 ในจำนวนเงินหรือหน่วยเท่าใดก็ตาม จะถือว่าไม่มีสิทธิในรายการส่งเสริมการขายนี้
3. รายการขายคืนจะนับจากวันที่ผู้ลงทุนส่งคำสั่งทำรายการล่วงหน้า โดยถึงแม้ว่ารายการล่วงหน้าดังกล่าวจะมีผลภายหลัง 31 กรกฎาคม 2565 หรือรายการขายคืนดังกล่าวถูกยกเลิกรายการในภายหลังวันที่ 31 กรกฎาคม 2565 จะถือว่าผิดเงื่อนไขและไม่มีสิทธิในรายการส่งเสริมการขายนี้
4. หากมีรายการโอนหน่วยลงทุนไปยังบุคคลอื่น ในระหว่างวันที่ 15 มีนาคม - 31 กรกฎาคม 2565 ในจำนวนเงินหรือหน่วยเท่าใดก็ตาม จะถือว่าไม่มีสิทธิในรายการส่งเสริมการขายนี้ กรณีการโอนไปยังและ/หรือมาจากบัญชีหน่วยลงทุนประเภทไม่เปิดเผยรายชื่อ ผู้ลงทุนต้องแจ้งและยืนยันหลักฐานกับบริษัทจัดการว่าบัญชีผู้ถือหน่วยลงทุนที่โอนและรับโอนนั้น เป็นของผู้ลงทุนรายเดียวกัน จึงจะถือว่าเข้าเงื่อนไขรายการส่งเสริมการขายนี้
5. บริษัทฯจะพิจารณายอดเงินลงทุนจากแต่ละบัญชีผู้ถือหน่วยลงทุนเป็นหลัก ในกรณีที่ผู้ลงทุนมีบัญชีหน่วยลงทุนกับบริษัทฯมากกว่า 1 บัญชี บริษัทฯจะไม่นำหน่วยลงทุนของแต่ละบัญชีไปคำนวณรวมเพื่อรับสิทธิส่งเสริมการขายนี้
6. ยอดรวมการลงทุนที่ต่ำกว่า 100,000 บาท จะไม่ถูกนำมาคำนวณเพื่อรับหน่วยลงทุนกองทุนตามรายการส่งเสริมการขายนี้
7. บริษัทฯจะจัดสรรและโอนหน่วยลงทุนกองทุน KFCASH-A ให้แก่ผู้ลงทุนที่ได้รับสิทธิตามรายการส่งเสริมการขายนี้ภายในวันที่ 31 สิงหาคม 2565 โดยจำนวนหน่วยลงทุนของ กองทุน KFCASH-A จะถูกคำนวณจากราคาหน่วยลงทุนในวันที่ทำการโอนหน่วยให้แก่ผู้ลงทุน
8. การซื้อกองทุนผ่านกรมธรรม์ประกันชีวิตควบหน่วยลงทุนและกองทุนสำรองเลี้ยงชีพจะไม่ถูกนำมารวมในรายการส่งเสริมการขายนี้
9. การซื้อกองทุนผ่านตัวแทนขายแบบไม่เปิดเผยรายชื่อ (omnibus account) อาจมีเงื่อนไขเพิ่มเติม ผู้ลงทุนควรสอบถามข้อมูลจากตัวแทนขายที่ท่านใช้บริการด้วย
10. บริษัทฯขอสงวนสิทธิในการเปลี่ยนแปลงการรับหน่วยลงทุน กองทุน KFCASH-A เป็นอย่างอื่นที่มีมูลค่าเทียบเท่า รวมถึงเงื่อนไขข้อกำหนดของรายการส่งเสริมการขายนี้ โดยไม่ต้องแจ้งให้ทราบล่วงหน้า ทั้งนี้ ขึ้นอยู่กับดุลยพินิจของบริษัทฯ
11. ค่าใช้จ่ายในรายการส่งเสริมการขายนี้ บริษัทฯ เป็นผู้รับผิดชอบทั้งสิ้น โดยไม่เกี่ยวข้องหรือเรียกเก็บเป็นค่าใช้จ่ายกองทุนแต่อย่างใด

คำเตือน: ผู้ลงทุนควรทำความเข้าใจลักษณะสินค้า เงื่อนไขผลตอบแทนและความเสี่ยง ก่อนตัดสินใจลงทุน ทั้งนี้ ผลการดำเนินงานในอดีตของกองทุนรวมไม่ได้เป็นสิ่งยืนยันถึงผลการดำเนินงานในอนาคต กองทุนนี้เป็นกองทุนรวมที่มีความเสี่ยงสูงหรือซับซ้อน ผู้ลงทุนควรขอคำแนะนำเพิ่มเติมก่อนทำการลงทุน

ปัจจัยความเสี่ยงที่สำคัญของกองทุนหลัก

▪ ความเสี่ยงจากการลงทุนใน Private Equity:

การลงทุนใน private equity มักมีความเสี่ยงที่แตกต่างไปจากการลงทุนประเภทอื่นเช่น การลงทุนในหลักทรัพย์จดทะเบียน เนื่องจากการลงทุนดังกล่าวอาจเป็นการลงทุนในกิจการที่เพิ่งจัดตั้งขึ้นไม่นาน จึงมีประสบการณ์ในการทำธุรกิจน้อยและสินค้าของบริษัทยังไม่มีตลาดที่ชัดเจน หรือกำลังอยู่ระหว่างการปรับโครงสร้าง เป็นต้น ดังนั้น ประสิทธิภาพการเติบโตของมูลค่าการลงทุนจึงมีความไม่แน่นอนมากกว่าการลงทุนประเภทอื่น

ในขณะที่การลงทุนใน private equity ให้ความสำคัญกับศักยภาพในการให้ผลตอบแทน กองทุนและบริษัทในลักษณะนี้อาจจะต้องเผชิญกับความไม่แน่นอนทางธุรกิจและฐานะทางการเงิน จึงไม่อาจรับประกันได้ว่าการใช้เงินลงทุนของกิจการนอกตลาดหลักทรัพย์จะได้รับผลกำไร การลงทุนใน private equity, กองทุนประเภท Venture Capital Funds และบริษัทนอกตลาดหลักทรัพย์มีความเสี่ยงสูงกว่าการลงทุนในบริษัทจดทะเบียนในตลาดหลักทรัพย์หรืออยู่ภายใต้การกำกับดูแลของทางการ โดยเฉพาะอย่างยิ่ง ภายใต้สถานการณ์ดังต่อไปนี้ :

กองทุนอาจลงทุนทั้งทางตรงและทางอ้อมในบริษัทที่เพิ่งจัดตั้งได้ไม่นาน ซึ่งอาจมีความเสี่ยงต่อการขาดทุนที่สูงกว่า บริษัทเหล่านี้จะไม่มีผลการดำเนินงานย้อนหลัง ไม่มีการรับประกันว่าผู้จัดการบริษัทจะสามารถดำเนินธุรกิจได้ตามวัตถุประสงค์ และไม่มีการรับประกันว่าการลงทุนของกองทุนจะให้ผลตอบแทนที่สอดคล้องกับความเสี่ยงจากการลงทุนในบริษัทเหล่านี้

การเข้าร่วมลงทุนของกองทุนอาจทำให้กองทุนถูกจำกัดสิทธิในฐานะของผู้ถือหุ้น จึงอาจไม่สามารถปกป้องผลประโยชน์จากการลงทุนดังกล่าวได้ บริษัทอาจมีอำนาจการควบคุมในโครงสร้างหรือลักษณะของการร่วมลงทุนน้อยหรือไม่มีเลย จึงต้องอาศัยทักษะและความสามารถของผู้จัดการการลงทุน (ซึ่งเป็นบุคคลภายนอก) ในการคัดเลือก ประเมิน ออกแบบโครงสร้าง เปรียบเทียบราคาต่อรอง และติดตามโครงการร่วมลงทุน นอกจากนี้ กองทุนที่เป็น Private equity Fund ที่กองทุนไปลงทุน ผู้ลงทุนรายอื่นอาจใช้สิทธิออกเสียงเพื่อเลิกกองทุนได้ ในขณะที่กองทุนไม่มีความประสงค์ที่จะออกเสียงในเรื่องดังกล่าว

บริษัทที่ไม่ได้จดทะเบียนซื้อขายในตลาดหลักทรัพย์มักจะขึ้นอยู่กับทักษะและความสามารถของผู้บริหารหรือกรรมการของบริษัทเพียงไม่กี่คน และบริษัทเหล่านี้มักจะมีทรัพยากรที่จำกัด ดังนั้น การลงทุนในกองทุนนี้ควรเป็นการลงทุนในระยะยาว

คำเตือน: ผู้ลงทุนควรทำความเข้าใจลักษณะสินค้า เงื่อนไขผลตอบแทนและความเสี่ยง ก่อนตัดสินใจลงทุน ทั้งนี้ ผลการดำเนินงานในอดีตของกองทุนรวม มิได้เป็นสิ่งยืนยันถึงผลการดำเนินงานในอนาคต กองทุนนี้เป็นกองทุนรวมที่มีความเสี่ยงสูงหรือซับซ้อน ผู้ลงทุนควรขอคำแนะนำเพิ่มเติมก่อนทำการลงทุน

ปัจจัยความเสี่ยงที่สำคัญของกองทุนหลัก (ต่อ)

- **ความเสี่ยงจากการลงทุนใน Private Equity Funds และกองทุนของ Private Equity Funds:**

กองทุนนี้สามารถลงทุนใน Private Equity Funds และกองทุนของ Private Equity Funds ที่จัดตั้งภายใต้การบังคับใช้กฎหมายที่มีการกำกับดูแลกองทุนจากทางการน้อยมากหรือไม่มีเลย นอกจากนี้ ประสิทธิภาพในการกำกับดูแลยังอาจได้รับผลกระทบจากการไม่มีแนวทางด้านการลงทุนและการกระจายความเสี่ยงมาบังคับใช้ รวมถึงความยืดหยุ่นของนโยบายการลงทุนของกองทุนเหล่านี้

การขาดการกำกับดูแลทั้งในระดับกองทุนรวมหน่วยลงทุน (Fund of Funds) และกองทุนอ้างอิงที่ลงทุน (Underlying Fund) อาจนำไปสู่ความเสี่ยงที่สูงขึ้นสำหรับผู้ถือหน่วยลงทุน

ผู้ถือหน่วยลงทุนของกองทุนนี้จะมีการค่าธรรมเนียมการจัดการกองทุนและที่ปรึกษาการลงทุนทางอ้อมที่เรียกเก็บโดยผู้จัดการการลงทุนของ Private Equity Fund, กองทุนของ Private Equity Fund และการลงทุนประเภท Private Equity Investments ที่จดทะเบียนซื้อขายในตลาดหลักทรัพย์ที่กองทุนนี้ไปลงทุน

กองทุนนี้อาจจะต้องจ่ายค่าธรรมเนียมการบริหารกองทุนตามผลการดำเนินงาน (Performance Fee) ทางอ้อมที่เรียกเก็บโดย Private Equity Fund, กองทุนของ Private Equity Fund และการลงทุนประเภท Private Equity Investments ที่จดทะเบียนในตลาดหลักทรัพย์แต่ละราย แม้ว่าในขณะนั้นกองทุนนี้มีผลตอบแทนติดลบหรือเป็นศูนย์ก็ตาม

- **ความเสี่ยงจากคำสั่งขายคืนหน่วยลงทุน (Redemption Requests):**

หุ้นของบริษัทที่ลงทุนอาจไม่สามารถขายออกได้อย่างรวดเร็ว จึงอาจส่งผลกระทบต่อมูลค่าของกองทุนและความสามารถของกองทุนในการรับซื้อคืนหน่วยลงทุนตามคำสั่งของผู้ถือหน่วยลงทุน

- **ความเสี่ยงด้านสภาพคล่อง (Liquidity Risk):**

การลงทุนใน Private equity ส่วนใหญ่จะเป็นการลงทุนระยะยาวที่มีสภาพคล่องต่ำ ซึ่งไม่มีคุณลักษณะของสภาพคล่องและความโปร่งใสที่มักพบในการลงทุนประเภทอื่น เช่น การลงทุนในหลักทรัพย์จดทะเบียน

คำเตือน: ผู้ลงทุนควรทำความเข้าใจลักษณะสินค้า เงื่อนไขผลตอบแทนและความเสี่ยง ก่อนตัดสินใจลงทุน ทั้งนี้ ผลการดำเนินงานในอดีตของกองทุนรวมไม่ได้เป็นสิ่งยืนยันถึงผลการดำเนินงานในอนาคต กองทุนนี้เป็นกองทุนรวมที่มีความเสี่ยงสูงหรือซับซ้อน ผู้ลงทุนควรขอคำแนะนำเพิ่มเติมก่อนทำการลงทุน

ปัจจัยความเสี่ยงที่สำคัญของกองทุนหลัก (ต่อ)

การขายหลักทรัพย์หรือทรัพย์สินทางการเงินอื่นที่กองทุนลงทุนอาจทำได้ลำบาก และสภาพคล่องของการลงทุนจะขึ้นอยู่กับความสำเร็จของกลยุทธ์ในการขายทรัพย์สินของกองทุนโดยผู้จัดการการลงทุน กลยุทธ์เหล่านี้อาจได้รับผลกระทบในเชิงลบจากปัจจัยหลายประการ มีความเสี่ยงที่กองทุนอาจไม่สามารถบรรลุวัตถุประสงค์การลงทุนจากการขายหรือการจำหน่ายหลักทรัพย์ ณ ราคาที่ให้ผลตอบแทนดี หรือในช่วงเวลาที่เหมาะสม หรือสอดคล้องกับการเปลี่ยนแปลงของภาวะตลาด หรืออาจไม่สามารถขายหลักทรัพย์ที่ลงทุนตามกลยุทธ์ที่กำหนดไว้ ผลขาดทุนที่แท้จริงอาจเกิดขึ้นกับกองทุนก่อนที่จะ ได้รับกำไรจากการจำหน่ายหลักทรัพย์ ทั้งนี้ ผลตอบแทนจากเงินลงทุนหรือผลกำไรที่ได้รับจากการจำหน่ายหลักทรัพย์ (ถ้ามี) มักจะเกิดขึ้นก็ต่อเมื่อมีการจำหน่ายเงินลงทุนทั้งหมดหรือบางส่วนไปแล้วเท่านั้น

อาจเป็นการยากในการไถ่ถอนการลงทุนในบริษัทที่ไม่ได้จดทะเบียนซื้อขายในตลาดหลักทรัพย์ ซึ่งสามารถทำได้โดยการเสนอขายต่อประชาชนทั่วไป หรือขายให้กับผู้ร่วมลงทุนรายอื่นหรือผู้ร่วมลงทุนเชิงกลยุทธ์ หรือผู้ลงทุนโดยทั่วไป อย่างไรก็ตาม การไถ่ถอนการลงทุนในบริษัทใด ๆ ของกองทุน อาจต้องได้รับการตกลงจากผู้ถือหุ้นรายอื่นของบริษัทนั้น ๆ หรือโดยความยินยอมของคณะกรรมการของบริษัท หรือต้องได้รับอนุมัติจากหน่วยงานทางการที่เกี่ยวข้อง ระยะเวลาและผลกำไรในการไถ่ถอนการลงทุนสำหรับการลงทุนโดยตรงอาจได้รับผลกระทบเชิงลบจากปัจจัยภายนอกด้านเศรษฐกิจซึ่งอยู่นอกเหนือการควบคุม

ปัจจุบันยังไม่มีตลาดที่มั่นคงสำหรับการลงทุนในตลาดรอง และแม้ว่าในระยะหลังนี้ โอกาสการลงทุนในตลาดรอง มีเพิ่มขึ้นมาก แต่ก็ยังไม่มีตลาดรองใดที่มีสภาพคล่องเพื่อรองรับการลงทุนในลักษณะดังกล่าวได้

• ความเสี่ยงในการประเมินมูลค่าการลงทุน (Valuation Risk):

การลงทุนในหลักทรัพย์ที่ไม่ได้จดทะเบียนซื้อขายในตลาดหลักทรัพย์อาจมีความยากลำบากในการกำหนดราคาอ้างอิงที่เหมาะสม ซึ่งอาจมีผลกระทบต่อกระบวนการประเมินมูลค่าของพอร์ตการลงทุน การลงทุนบางประเภทอาจมีการประเมินมูลค่าบนพื้นฐานของราคาประมาณการ ดังนั้น จึงมีความผันผวนที่สูงกว่าหลักทรัพย์จดทะเบียน

คำเตือน: ผู้ลงทุนควรทำความเข้าใจลักษณะสินค้า เงื่อนไขผลตอบแทนและความเสี่ยง ก่อนตัดสินใจลงทุน ทั้งนี้ ผลการดำเนินงานในอดีตของกองทุนรวม มิได้เป็นสิ่งยืนยันถึงผลการดำเนินงานในอนาคต กองทุนนี้เป็นกองทุนรวมที่มีความเสี่ยงสูงหรือซับซ้อน ผู้ลงทุนควรขอคำแนะนำเพิ่มเติมก่อนทำการลงทุน

ปัจจัยความเสี่ยงที่สำคัญของกองทุนหลัก (ต่อ)

- **ปัจจัยเสี่ยงที่เกี่ยวข้องกับหมวดอุตสาหกรรม/พื้นที่ทางภูมิศาสตร์ (Risk Factors Relating to Industry Sectors / Geographic Areas):**
กองทุนที่เน้นการลงทุนเฉพาะเจาะจงในบางอุตสาหกรรมหรือพื้นที่ทางภูมิศาสตร์จะมีมูลค่าผันแปรตามปัจจัยเสี่ยงและปัจจัยด้านตลาดซึ่งมีผลกระทบต่ออุตสาหกรรมหรือพื้นที่ทางภูมิศาสตร์นั้น ๆ รวมถึงการเปลี่ยนแปลงด้านกฎหมาย การเปลี่ยนแปลงของสภาพเศรษฐกิจโดยทั่วไป และการแข่งขันที่เพิ่มสูงขึ้น ซึ่งปัจจัยดังกล่าวส่งผลให้มูลค่าทรัพย์สินสุทธิของกองทุนมีความผันผวนมากยิ่งขึ้น ซึ่งอาจรวมถึงความไม่แน่นอนและความไร้เสถียรภาพทางสังคมและการเมืองและภัยพิบัติทางธรรมชาติ
- **ความเสี่ยงจากการลงทุนกระจุกตัว (Risk Factors Relating to concentration of investments risks)**
ถึงแม้บริษัทจะมีนโยบายในการกระจายการลงทุนในทรัพย์สินในพอร์ตที่ลงทุน แต่ในบางขณะกองทุนก็อาจมีการลงทุนในทรัพย์สินเพียงไม่กี่ชนิด ทำให้กองทุนอาจประสบผลขาดทุนอย่างมีนัยสำคัญ หากทรัพย์สินที่ลงทุนไว้ในสัดส่วนที่สูงมีมูลค่าลดลงหรือได้รับผลกระทบที่ไม่พึงประสงค์ด้วยสาเหตุอื่นใด ซึ่งรวมถึงการปิดนัดชำระหนี้ของผู้ออกตราสารที่กองทุนได้ลงทุนไว้

คำเตือน: ผู้ลงทุนควรทำความเข้าใจลักษณะสินค้า เงื่อนไขผลตอบแทนและความเสี่ยง ก่อนตัดสินใจลงทุน ทั้งนี้ ผลการดำเนินงานในอดีตของกองทุนรวม มิได้เป็นสิ่งยืนยันถึงผลการดำเนินงานในอนาคต กองทุนนี้เป็นกองทุนรวมที่มีความเสี่ยงสูงหรือซับซ้อน ผู้ลงทุนควรขอคำแนะนำเพิ่มเติมก่อนทำการลงทุน

คำเตือน

เอกสารฉบับนี้จัดทำขึ้นจากแหล่งข้อมูลต่างๆ ที่น่าเชื่อถือได้ ณ วันที่แสดงข้อมูล แต่บริษัทฯ มีอาจรับรองความถูกต้อง ความน่าเชื่อถือ และความสมบูรณ์ของข้อมูล

ผู้ลงทุนควรสอบถามรายละเอียดเพิ่มเติมจากผู้ขาย หรือศึกษารายละเอียดจากเอกสารประกอบการเสนอขายหน่วยลงทุนของกองทุน ผู้ลงทุนควรทำความเข้าใจลักษณะสินค้า เงื่อนไขผลตอบแทนและความเสี่ยง ก่อนตัดสินใจลงทุน ทั้งนี้ ผลการดำเนินงานในอดีตของกองทุนรวมมิได้เป็นสิ่งยืนยันถึงผลการดำเนินงานในอนาคต กองทุนนี้เป็นกองทุนรวมที่มีความเสี่ยงสูงหรือซับซ้อน ผู้ลงทุนควรขอคำแนะนำเพิ่มเติมก่อนทำการลงทุน

สอบถามข้อมูลเพิ่มเติมหรือขอรับหนังสือชี้ชวนกองทุนได้ที่

บริษัทหลักทรัพย์จัดการกองทุน กรุงศรี จำกัด

ชั้น 1-2 โซนเอ, 12, 18 โซนบี อาคารเพลินจิตทาวเวอร์ เลขที่ 898 ถนนเพลินจิต เขตปทุมวัน กรุงเทพฯ 10330

โทรศัพท์ 0 2657 5757 | โทรสาร 0 2657 5777

E-mail: krungsriasset.mktg@krungsri.com | Website: www.krungsriasset.com



Thank you
