



krungsri
Asset
Management

A member of MUGG
a global financial group

Equity Funds

พฤศจิกายน 2567 โดย บลจ.กรุงศรี จำกัด

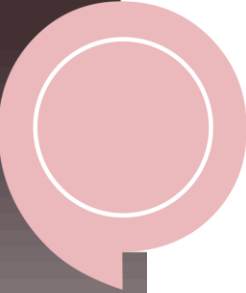
ภาพรวมตลาดในเดือนที่ผ่านมา



ดัชนีตลาดหลักทรัพย์แห่งประเทศไทย (SET) ปรับตัวเพิ่มขึ้นร้อยละ 1.25 (ในรูปของผลตอบแทนรวม) ในเดือนตุลาคม โดยในช่วงต้นเดือนหุ้นขนาดใหญ่ ได้รับแรงสนับสนุนมาจากกองทุนวายุภักษ์ ขณะที่ในช่วงเวลาต่อมาการปรับลดอัตราดอกเบี้ยของกนง. สร้างความประหลาดใจให้กับตลาด และส่งผลให้ดัชนีปรับตัวขึ้นมาแตะระดับสูงสุดในระหว่างวัน



สำหรับตลาดหุ้นเอเชียอย่างตลาดหุ้นจีน เริ่มมีการปรับฐานหลังจากที่การประกาศมาตรการกระตุ้นเพิ่มเติมของรัฐบาลไม่เป็นไปตามที่นักลงทุนคาดหวัง ด้านตลาดหุ้นสหรัฐฯ ราคาหุ้นของ NVIDIA ปรับตัวเพิ่มขึ้นทำระดับสูงสุดใหม่ ในขณะที่อัตราผลตอบแทนพันธบัตรรัฐบาลสหรัฐฯ อายุ 10 ปี ปรับตัวเพิ่มขึ้นเกินร้อยละ 4 นอกจากนี้ความตึงเครียดในตะวันออกกลางที่ปรับตัวเพิ่มขึ้นยังเป็นแรงกระตุ้นให้ราคาน้ำมันดิบปรับตัวเพิ่มขึ้นสูงกว่า 74 ดอลลาร์สหรัฐต่อบาร์เรล



เมื่อพิจารณารายหมวดธุรกิจ หมวดธุรกิจที่ปรับตัวเข้มแข็งมากที่สุด ได้แก่ หมวดชิ้นส่วนอิเล็กทรอนิกส์ (electronics), หมวดเทคโนโลยีสารสนเทศและการสื่อสาร (ICT) และหมวดประกันภัย (insurance) ที่ปรับตัวเพิ่มขึ้นร้อยละ 27, 7 และ 1 ตามลำดับ ในอีกด้านหนึ่งหมวดธุรกิจที่ปรับตัวอ่อนแอมากที่สุด ได้แก่ หมวดของใช้ส่วนบุคคล (personal product), หมวดวัสดุก่อสร้าง (construction material) และหมวดบรรจุภัณฑ์ ที่ปรับตัวลดลงร้อยละ -10, -9 และ -9 ตามลำดับ



ผู้ลงทุนควรทำความเข้าใจลักษณะสินค้า เงื่อนไขผลตอบแทน ความเสี่ยง และศึกษาสิทธิประโยชน์ทางภาษี ในคู่มือการลงทุนก่อนตัดสินใจลงทุน ทั้งนี้ ผลการดำเนินงานในอดีตของกองทุนรวม มิได้เป็นสิ่งยืนยันถึงผลการดำเนินงานในอนาคต

ผลการดำเนินงานของกองทุนในเดือนที่ผ่านมา

Dividend Model



พอร์ตการลงทุนสำหรับกองทุนในกลุ่มลดหย่อนภาษี ปรับตัวอ่อนแกว่าดัชนีในเดือนตุลาคม โดยสัดส่วนการลงทุนที่น้อยกว่าตลาดโดยรวมในหมวดหุ้นส่วนอิเล็กทรอนิกส์เป็นปัจจัยกดดันหลัก

พอร์ตการลงทุนสำหรับกลุ่มกองทุนเปิดทั่วไป ปรับตัวอ่อนแกว่าดัชนี โดยมีปัจจัยลบมาจากสัดส่วนการลงทุนที่น้อยกว่าตลาดโดยรวมในหมวดหุ้นส่วนอิเล็กทรอนิกส์

Growth Model



พอร์ตการลงทุนแบบเน้นหุ้นเติบโต ปรับตัวอ่อนแกว่าดัชนี ในเดือนตุลาคม โดยมีปัจจัยกดดันหลักมาจากสัดส่วนการลงทุนที่น้อยกว่าตลาดโดยรวมในหมวดหุ้นส่วนอิเล็กทรอนิกส์

Dynamic Model



พอร์ตการลงทุนแบบไดนามิก ปรับตัวอ่อนแกว่าดัชนี ในเดือนตุลาคม เนื่องด้วยการไม่มีสัดส่วนการลงทุนในหมวดหุ้นส่วนอิเล็กทรอนิกส์ ซึ่งเป็นผู้นำตลาด โดยปรับตัวเพิ่มขึ้นร้อยละ 27 ในรอบเดือน

Total Return Model



พอร์ตการลงทุนแบบผลตอบแทนรวม ปรับตัวอ่อนแกว่าดัชนี ในเดือนตุลาคม โดยมีปัจจัยบวกจากการคัดเลือกหลักทรัพย์ลงทุนรายตัวในหมวดธนาคารและหมวดการแพทย์ อย่างไรก็ตามปัจจัยลบมาจากสัดส่วนการลงทุนที่น้อยกว่าตลาดโดยรวมในหมวดหุ้นส่วนอิเล็กทรอนิกส์

Flexible Model



พอร์ตการลงทุนแบบยืดหยุ่น ปรับตัวอ่อนแกว่าดัชนี ในเดือนตุลาคม โดยสัดส่วนการลงทุนที่มากกว่าตลาดโดยรวมในหมวดการแพทย์และหมวดสาธารณูปโภค เป็นปัจจัยบวกต่อกองทุน ขณะที่ปัจจัยลบมาจากสัดส่วนการลงทุนที่น้อยกว่าตลาดโดยรวมในหมวดหุ้นส่วนอิเล็กทรอนิกส์

Small Cap Model



พอร์ตการลงทุนที่เน้นการลงทุนในหุ้นมูลค่าตลาดขนาดเล็ก ปรับตัวอ่อนแกว่าดัชนี ในเดือนตุลาคม เนื่องด้วยหุ้นขนาดเล็กและขนาดกลางปรับตัวอ่อนแกว่าตลาดโดยรวม รวมไปถึงการไม่มีสัดส่วนการลงทุนใน DELTA เป็นปัจจัยกดดัน

แหล่งข้อมูล: บลจ. กรุงศรี ณ 31 ต.ค. 67

ผู้ลงทุนควรทำความเข้าใจลักษณะสินค้า เงื่อนไขผลตอบแทน ความเสี่ยง และศึกษาสิทธิประโยชน์ทางภาษี ในคู่มือการลงทุนก่อนตัดสินใจลงทุน ทั้งนี้ ผลการดำเนินงานในอดีตของกองทุนรวม มิได้เป็นสิ่งยืนยันถึงผลการดำเนินงานในอนาคต

การปรับพอร์ตการลงทุนของกองทุน

Dividend Model

กองทุนฯ ปรับเพิ่มน้ำหนักการลงทุนในหลักทรัพย์หมวดพาณิชย์ รวมไปถึงหมวดเทคโนโลยีสารสนเทศและการสื่อสาร ในขณะที่ปรับลดน้ำหนักการลงทุนในหลักทรัพย์หมวดพลังงานและสาธารณูปโภค รวมไปถึงหมวดบรรจุกภัณฑ์

Growth Model

กองทุนฯ ปรับเพิ่มน้ำหนักการลงทุนในหลักทรัพย์หมวดพาณิชย์ รวมไปถึงหมวดเทคโนโลยีสารสนเทศและการสื่อสาร อย่างไรก็ตาม กองทุนฯ ปรับลดน้ำหนักการลงทุนในหลักทรัพย์หมวดบรรจุกภัณฑ์ รวมไปถึงหมวดขนส่งและโลจิสติกส์

Dynamic Model

กองทุนฯ ปรับเพิ่มน้ำหนักการลงทุนในหมวดพลังงาน ในขณะที่ปรับลดน้ำหนักการลงทุนในหมวดอาหารและเครื่องดื่ม

Total Return Model

กองทุนฯ ปรับเพิ่มน้ำหนักการลงทุนในหลักทรัพย์หมวดพลังงาน ในอีกด้านหนึ่ง กองทุนฯ ปรับลดน้ำหนักการลงทุนในหลักทรัพย์หมวดอิเล็กทรอนิกส์ และหมวดการแพทย์

Flexible Model

กองทุนฯ ปรับเพิ่มน้ำหนักการลงทุนในหลักทรัพย์หมวดสื่อสาร รวมไปถึงหมวดพลังงานและสาธารณูปโภค ในขณะที่ปรับลดน้ำหนักการลงทุนในหมวดอาหารและเครื่องดื่ม รวมถึงหมวดธนาคาร

Small Cap Model

กองทุนฯ ปรับเพิ่มน้ำหนักการลงทุนในหมวดการแพทย์ และหมวดขนส่งและโลจิสติกส์ อย่างไรก็ตาม กองทุนฯ ปรับลดน้ำหนักการลงทุนในหลักทรัพย์หมวดพาณิชย์

ตัวอย่าง Valuation เฉลี่ยของหลักทรัพย์ในกองทุน

| Model | PER (X) | | EPS Growth (%) | | PEG (X) | | Dividend Yield (%) | |
|--------------|---------|-------|----------------|-------|---------|------|--------------------|------|
| | 2567 | 2568 | 2567 | 2568 | 2567 | 2568 | 2567 | 2568 |
| Dividend | 23.34 | 19.68 | 50.20 | 14.20 | 0.47 | 1.39 | 3.44 | 3.84 |
| Growth | 29.75 | 23.05 | 49.88 | 18.88 | 0.60 | 1.22 | 2.77 | 3.13 |
| Dynamic | 24.75 | 25.49 | 70.00 | 21.04 | 0.35 | 1.21 | 2.95 | 3.38 |
| Total Return | 18.49 | 16.13 | 205.05 | 14.40 | 0.09 | 1.12 | 3.79 | 4.25 |
| Flexible | 28.68 | 23.17 | 63.91 | 15.53 | 0.45 | 1.49 | 2.81 | 3.11 |
| Small cap | 18.22 | 15.35 | 72.21 | 18.06 | 0.25 | 0.85 | 3.31 | 3.87 |
| SET | 16.42 | 14.62 | 8.41 | 12.28 | 1.95 | 1.19 | 3.26 | 3.53 |

แหล่งข้อมูล: บลจ. กรุงศรี ณ 31 ต.ค. 67 •หมายเหตุ: 1) Dividend Model ใช้ข้อมูลของกองทุน KFSDIV 2) Growth Model ใช้ข้อมูลของกองทุน KFSEQ 3) Dynamic Model ใช้ข้อมูลของกองทุน KFDYNAMIC 4) Total Return Model ใช้ข้อมูลของกองทุน KFTSTAR 5) Flexible Model ใช้ข้อมูลของกองทุน KFFLEX 6) Small cap Model ใช้ข้อมูลของกองทุน KFTHAISM

มุมมองการลงทุน ในตลาดหุ้นไทย

- บลจ. กรุงศรี มีมุมมองเป็นกลาง (Neutral) ต่อการลงทุนตราสารทุนไทยในช่วง 3 เดือนข้างหน้า ซึ่งปัจจัยสำคัญที่ต้องติดตามในระยะสั้น คือ ทิศทางของเม็ดเงินลงทุนจากนักลงทุนต่างชาติ ซึ่งอาจเริ่มมีการสลับเปลี่ยนเงินลงทุนออกจากกลุ่มประเทศตลาดเกิดใหม่ไปยังตลาดหุ้นในกลุ่มประเทศพัฒนาแล้ว จากผลการเลือกตั้งประธานาธิบดีสหรัฐฯ
- สำหรับปัจจัยในประเทศ ต้องติดตามมาตรการกระตุ้นเศรษฐกิจของภาครัฐที่นักลงทุนคาดหวัง ประกอบกับจำนวนนักท่องเที่ยว เนื่องด้วยการท่องเที่ยวของประเทศเข้าสู่ช่วง high season รวมไปถึงเม็ดเงินลงทุนจากกองทุนวายุภักษ์และกองทุน ThaiESG
- อย่างไรก็ดี ยังมีความเสี่ยงด้านความผันผวนที่เพิ่มขึ้นของตลาดตราสารทุนทั่วโลก จากความกังวลของนักลงทุนต่อมาตรการด้านภาษีศุลกากร และมาตรการทางเศรษฐกิจอื่นๆ ในนโยบายของทรัมป์ ทั้งนี้ ในปัจจุบันคาดการณ์ดัชนีตลาดหุ้นไทย ณ สิ้นปี 2567 และปี 2568 อยู่ที่ระดับ 1,500 จุด และระดับ 1,625 จุด ตามลำดับ

ผู้ลงทุนควรทำความเข้าใจลักษณะสินค้า เงื่อนไขผลตอบแทน ความเสี่ยง และศึกษาสิทธิประโยชน์ทางภาษี ในคู่มือการลงทุน ก่อนตัดสินใจลงทุน ทั้งนี้ ผลการดำเนินงานในอดีตของกองทุนรวม มิได้เป็นสิ่งยืนยันถึงผลการดำเนินงานในอนาคต

กองทุนหุ้นไทยแนะนำ



Dividend Model

เน้นลงทุนในหุ้นที่มีแนวโน้ม
จ่ายปันผลในระดับดี

KFSDIV & KFLTFDIV
& KFVALUE



Growth Model

คว้าโอกาสการลงทุนในหุ้นที่
มีศักยภาพเติบโตสูง

KFSEQ-D & KFSEQ
& KFGROWTH



Dynamic Model

ลงทุนแบบ High conviction
มีความยืดหยุ่น

KFDYNAMIC & KFDNM-D



Small Cap Model

เน้นลงทุนในหุ้นขนาดกลางและ
เล็ก ปัจจัยพื้นฐานแข็งแกร่ง

KFTHAISM & KFLTFTSM-D



Total Return Model

เป้าหมายเพื่อโอกาสสร้าง
ผลตอบแทนรวมทั้งดี

KFTSTAR

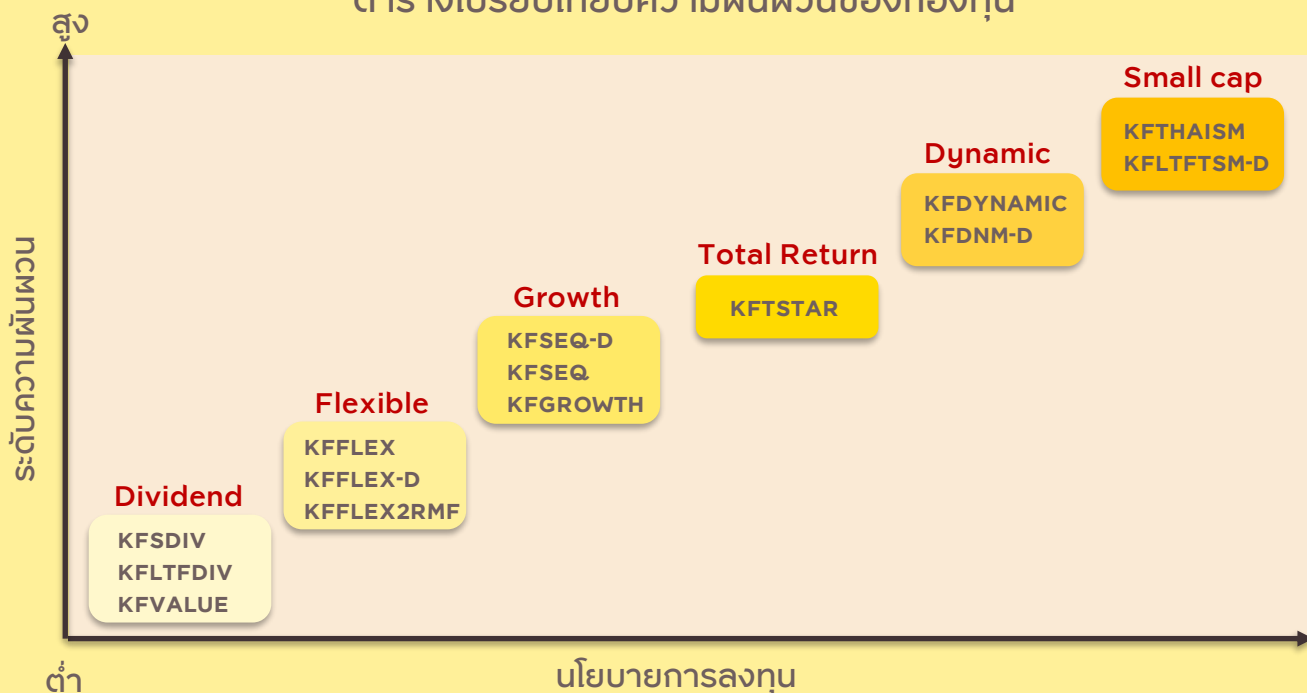


Flexible Model

ให้น้ำหนักการลงทุนในหุ้นตาม
สภาวะตลาดได้ตั้งแต่ 0-100%

KFFLEX & KFFLEX-D
& KFFLEX2RMF

ตารางเปรียบเทียบความผันผวนของกองทุน



หมายเหตุ: ระดับความผันผวนของกลยุทธ์การลงทุนอ้างอิงจากค่า Annualised SD ของกองทุน ณ 31 ต.ค. 67 โดยข้อมูลที่เป็นตัวแทนของแต่ละกลยุทธ์การลงทุน ได้แก่ 1) Dividend Model ใช้ข้อมูลกองทุน KFSDIV 2) Growth Model ใช้ข้อมูลกองทุน KFSEQ 3) Dynamic Model ใช้ข้อมูลกองทุน KFDYNAMIC 4) Total Return Model ใช้ข้อมูลกองทุน KFTSTAR 5) Flexible Model ใช้ข้อมูลกองทุน KFFLEX 6) Small cap Model ใช้ข้อมูลกองทุน KFTHAISM ทั้งนี้ ระดับความผันผวนดังกล่าวอาจมีการเปลี่ยนแปลงได้ตามสภาวะตลาดและไม่ได้เป็นการรับประกันถึงความเสี่ยงที่จะเกิดขึ้นจริงในอนาคต

ผู้ลงทุนควรทำความเข้าใจลักษณะสินค้า เงื่อนไขผลตอบแทน ความเสี่ยง และศึกษาสิทธิประโยชน์ทางภาษี ในคู่มือการลงทุน ก่อนตัดสินใจลงทุน ทั้งนี้ ผลการดำเนินงานในอดีตของกองทุนรวม มิได้เป็นสิ่งยืนยันถึงผลการดำเนินงานในอนาคต

| Dividend Model | | | | |
|-----------------|---|-----------------------|-----------------------|---|
| | KFSDIV | KFVALUE | KFDIVRMF | KF-LTFDIV |
| นโยบายการลงทุน | ลงทุนในตราสารทุนในประเทศโดยเฉลี่ยในรอบปีบัญชีไม่น้อยกว่า 80% ของ NAV โดยเน้นลงทุนในหุ้นที่มีปัจจัยพื้นฐานดี | | | ลงทุนในประเทศในหุ้นสามัญของบริษัทจดทะเบียนในตลาดหลักทรัพย์ โดยเฉลี่ยในรอบปีบัญชีไม่น้อยกว่า 75% ของ NAV โดยเน้นลงทุนในหุ้นที่มีแนวโน้มจ่ายเงินปันผลดี |
| นโยบายจ่ายปันผล | จ่ายเงินปันผลไม่เกิน ปีละ 12 ครั้ง | ไม่มีการจ่ายเงินปันผล | ไม่มีการจ่ายเงินปันผล | มีนโยบายจ่ายเงินปันผล |

| Growth Model | | | | | |
|-----------------|--|-----------------------------------|---|-----------------------|---|
| | KFSEQ | KFSEQ-D | KFGROWTH | KFEQRMF | KF-LTFEQ |
| นโยบายการลงทุน | ลงทุนในตราสารทุนโดยเฉลี่ยในรอบปีบัญชีไม่น้อยกว่า 80% ของ NAV โดยเน้นลงทุนในหลักทรัพย์ของบริษัทที่มีแนวโน้มการเติบโตทางธุรกิจสูง หรือมีปัจจัยพื้นฐานดีที่เป็นหลักทรัพย์จดทะเบียนในตลาดหลักทรัพย์แห่งประเทศไทย | | | | ลงทุนในหุ้นสามัญของบริษัทจดทะเบียนในตลาดหลักทรัพย์ โดยเฉลี่ยในรอบปีบัญชีไม่น้อยกว่า 65% ของ NAV |
| นโยบายจ่ายปันผล | ไม่มีการจ่ายเงินปันผล | จ่ายเงินปันผลไม่เกิน ปีละ 2 ครั้ง | KFGROWTH-D : จ่ายเงินปันผลไม่เกิน ปีละ 4 ครั้ง | ไม่มีการจ่ายเงินปันผล | |

| Small Cap Model | | |
|-----------------|--|--|
| | KFTHAISM | KFLTFTSM-D |
| นโยบายการลงทุน | เน้นลงทุนในหุ้นบริษัทขนาดกลางและขนาดเล็กในประเทศ ที่มีแนวโน้มการเติบโตที่ดี ซึ่งจดทะเบียนใน SET หรือ MAI รวมถึงหุ้น IPO โดยเฉลี่ยในรอบปีบัญชีไม่น้อยกว่า 80% ของ NAV | เน้นลงทุนในหุ้นบริษัทขนาดกลางและขนาดเล็กในประเทศ ที่มีแนวโน้มการเติบโตที่ดี ซึ่งจดทะเบียนใน SET หรือ MAI รวมถึงหุ้น IPO ที่มี Market cap ไม่เกิน 80,000 ล้านบาท โดยเฉลี่ยในรอบปีบัญชีไม่น้อยกว่า 80% ของ NAV |

คำเตือน: ผู้ลงทุนควรทำความเข้าใจลักษณะสินค้า เงื่อนไขผลตอบแทน ความเสี่ยง และศึกษาสิทธิประโยชน์ทางภาษีในคู่มือการลงทุนก่อนตัดสินใจลงทุน ทั้งนี้ ผลการดำเนินงานในอดีตของกองทุนรวม มิได้เป็นสิ่งยืนยันถึงผลการดำเนินงานในอนาคต

- RMF เป็นกองทุนที่ส่งเสริมการลงทุนระยะยาวเพื่อเกษียณอายุ
- การลงทุนใน LTF ตั้งแต่ 1 ม.ค. 63 เป็นต้นไป ผู้ลงทุนไม่สามารถนำมรดกหย่อนภาษีได้
- หน่วยลงทุนชนิดหุ้นระยะยาวปิดรับคำสั่งซื้อ และ/หรือสับเปลี่ยนเข้าจากกองทุนอื่นที่มีใช้ LTF
- เอกสารฉบับนี้จัดทำขึ้นเพื่อเผยแพร่ทั่วไป โดยจัดทำขึ้นจากแหล่งข้อมูลต่างๆ ที่น่าเชื่อถือได้ ณ วันที่แสดงข้อมูลแต่บริษัทฯ มิอาจรับรองความถูกต้อง ความน่าเชื่อถือ และความสมบูรณ์ของข้อมูลทั้งหมด โดยบริษัทฯ ขอสงวนสิทธิ์เปลี่ยนแปลงข้อมูลทั้งหมดโดยไม่จำเป็นต้องแจ้งให้ทราบล่วงหน้า

| Dynamic Model | | | | |
|-----------------|---|--|---|---|
| | KFDYNAMIC | KFDNM-D | KFLTFDNM-D | KFDNRMF |
| นโยบายการลงทุน | ลงทุนในตราสารทุนในประเทศโดยเฉลี่ยในรอบปีบัญชี ไม่น้อยกว่า 80% ของ NAV โดยเน้นลงทุนในหุ้นที่มีปัจจัยพื้นฐานดี และมีแนวโน้มเติบโตในอัตราสูง | | ลงทุนในหุ้นที่จดทะเบียนใน SET หรือ MAI หรือสัญญาซื้อขายล่วงหน้าที่อ้างอิงกับผลตอบแทนของหุ้นหรือกลุ่มหุ้นของบริษัทจดทะเบียนฯ รวมถึงหุ้น IPO โดยเฉลี่ยในรอบปีบัญชีไม่น้อยกว่า 65% ของ NAV | ลงทุนในหุ้นที่จดทะเบียนใน SET หรือ MAI หรือสัญญาซื้อขายล่วงหน้าที่อ้างอิงกับผลตอบแทนของหุ้นหรือกลุ่มหุ้นของบริษัทจดทะเบียนฯ รวมถึงหุ้น IPO โดยเฉลี่ยในรอบปีบัญชีไม่น้อยกว่า 80% ของ NAV |
| นโยบายจ่ายปันผล | ไม่มีการจ่ายเงินปันผล | จ่ายเงินปันผลอย่างน้อยปีละ 1 ครั้ง ในอัตราไม่น้อยกว่าร้อยละ 95 ของกำไรสุทธิ/กำไรสะสม | จ่ายเงินปันผลไม่เกินปีละ 4 ครั้ง | ไม่มีการจ่ายเงินปันผล |

| Total Return Model | | | | |
|--------------------|--|-----------------------------------|-----------------------|--|
| | KFTSTAR-A | KFTSTAR-D | KFSTARRMF | KFLTFSTARD |
| นโยบายการลงทุน | ลงทุนในหุ้นที่จดทะเบียนใน SET หรือ MAI หรือสัญญาซื้อขายล่วงหน้าที่อ้างอิงกับผลตอบแทนของหุ้นหรือกลุ่มบริษัทจดทะเบียนฯ รวมถึงหุ้น IPO โดยเฉลี่ยในรอบปีบัญชีไม่น้อยกว่า 80% ของ NAV | | | ลงทุนในหุ้นที่จดทะเบียนใน SET หรือ MAI รวมถึงหุ้น IPO หรือสัญญาซื้อขายล่วงหน้าที่อ้างอิงกับผลตอบแทนของหุ้นหรือกลุ่มบริษัทจดทะเบียนฯ โดยเฉลี่ยในรอบปีบัญชีไม่น้อยกว่า 65% ของ NAV |
| นโยบายจ่ายปันผล | ไม่มีการจ่ายเงินปันผล | จ่ายเงินปันผลไม่เกินปีละ 12 ครั้ง | ไม่มีการจ่ายเงินปันผล | จ่ายเงินปันผลไม่เกินปีละ 4 ครั้ง |

คำเตือน: ผู้ลงทุนควรทำความเข้าใจลักษณะสินค้า เงื่อนไขผลตอบแทน ความเสี่ยง และศึกษาสิทธิประโยชน์ทางภาษีในคู่มือการลงทุนก่อนตัดสินใจลงทุน ทั้งนี้ ผลการดำเนินงานในอดีตของกองทุนรวม มิได้เป็นสิ่งยืนยันถึงผลการดำเนินงานในอนาคต

- RMF เป็นกองทุนที่ส่งเสริมการลงทุนระยะยาวเพื่อเกษียณอายุ
- การลงทุนใน LTF ตั้งแต่ 1 ม.ค. 63 เป็นต้นไป ผู้ลงทุนไม่สามารถนำมรดกหย่อนภาษีได้
- หน่วยลงทุนชนิดหุ้นระยะยาวปิดรับคำสั่งซื้อ และ/หรือสับเปลี่ยนเข้าจากกองทุนอื่นที่มีใช้ LTF
- เอกสารฉบับนี้จัดทำขึ้นเพื่อเผยแพร่ทั่วไป โดยจัดทำขึ้นจากแหล่งข้อมูลต่างๆ ที่น่าเชื่อถือได้ ณ วันที่แสดงข้อมูลแต่บริษัทฯ มิอาจรับรองความถูกต้อง ความน่าเชื่อถือ และความสมบูรณ์ของข้อมูลทั้งหมด โดยบริษัทฯ ขอสงวนสิทธิ์เปลี่ยนแปลงข้อมูลทั้งหมดโดยไม่จำเป็นต้องแจ้งให้ทราบล่วงหน้า

| Flexible Model | | | | |
|-----------------|---|---|---|--|
| | KFFLEX | KFFLEX-D | KFTSRMF | KFFLEX2RMF |
| นโยบายการลงทุน | <ul style="list-style-type: none"> - ลงทุนในตราสารทุนในประเทศตั้งแต่ร้อยละ 0 - 100 ของ NAV - ลงทุนในตราสารหนี้ภาครัฐ สถาบันการเงิน บริษัทเอกชน หรือเงินฝากธนาคารในประเทศ - อาจลงทุนในตราสารทุน และ/หรือ ตราสารหนี้ ต่างประเทศ สัญญาซื้อขายล่วงหน้า เพื่อเพิ่มประสิทธิภาพการบริหารการลงทุน หรือตราสารที่มี สัญญาซื้อขายล่วงหน้าแฝง (หากมีการลงทุนใน ต่างประเทศ กองทุนจะทำ สัญญาซื้อขายล่วงหน้าเพื่อ ลดความเสี่ยงจากอัตราแลกเปลี่ยน) | <ul style="list-style-type: none"> - ลงทุนในตราสารทุนในประเทศตั้งแต่ร้อยละ 0 - 100 ของ NAV - ลงทุนในตราสารหนี้ ภาครัฐ สถาบันการเงิน บริษัทเอกชน หรือเงินฝากธนาคารในประเทศ | <ul style="list-style-type: none"> - ลงทุนในตราสารทุนในประเทศตั้งแต่ ร้อยละ 0 - 100 ของ NAV - ลงทุนในตราสารหนี้ภาครัฐ สถาบันการเงิน บริษัทเอกชน หรือ เงินฝากธนาคารในประเทศ - อาจลงทุนในตราสารหนี้ ต่างประเทศ บางส่วน และทำ สัญญาซื้อขายล่วงหน้า เพื่อลด ความเสี่ยงจากอัตราแลกเปลี่ยนเงิน | <ul style="list-style-type: none"> - ลงทุนในตราสารทุนในประเทศ ตั้งแต่ร้อยละ 0 - 100 ของ NAV - ลงทุนในตราสารหนี้ภาครัฐ สถาบันการเงิน บริษัทเอกชน หรือ เงินฝากธนาคารในประเทศ |
| นโยบายจ่ายปันผล | ไม่มีการจ่ายเงินปันผล | จ่ายเงินปันผลอย่างน้อยปีละ 1 ครั้ง ในอัตราไม่ต่ำกว่าร้อยละ 90 ของกำไรสุทธิ / กำไรสะสม | ไม่มีการจ่ายเงินปันผล | |

คำเตือน: ผู้ลงทุนควรทำความเข้าใจลักษณะสินค้า เงื่อนไขผลตอบแทน ความเสี่ยง และศึกษาสิทธิประโยชน์ทางภาษีในคู่มือการลงทุนก่อนตัดสินใจลงทุน ทั้งนี้ ผลการดำเนินงานในอดีตของกองทุนรวม มิได้เป็นสิ่งยืนยันถึงผลการดำเนินงานในอนาคต

- RMF เป็นกองทุนที่ส่งเสริมการลงทุนระยะยาวเพื่อเกษียณอายุ
- การลงทุนใน LTF ตั้งแต่ 1 ม.ค. 63 เป็นต้นไป ผู้ลงทุนไม่สามารถนำมาลดหย่อนภาษีได้
- หน่วยลงทุนชนิดหุ้นระยะยาวปิดรับคำสั่งซื้อ และ/หรือสับเปลี่ยนเข้าจากกองทุนอื่นที่มีใช้ LTF
- เอกสารฉบับนี้จัดทำขึ้นเพื่อเผยแพร่ทั่วไป โดยจัดทำขึ้นจากแหล่งข้อมูลต่างๆ ที่น่าเชื่อถือได้ ณ วันที่แสดงข้อมูลแต่บริษัทฯ มิอาจรับรองความถูกต้อง ความน่าเชื่อถือ และความสมบูรณ์ของข้อมูลทั้งหมด โดยบริษัทฯ ขอสงวนสิทธิ์เปลี่ยนแปลงข้อมูลทั้งหมดโดยไม่จำเป็นต้องแจ้งให้ทราบล่วงหน้า

สอบถามข้อมูลเพิ่มเติมหรือขอรับหนังสือชี้ชวนได้ที่ บริษัทหลักทรัพย์จัดการกองทุน กรุงศรี จำกัด
โทร 0 2657 5757 ธนาคารกรุงศรีอยุธยา จำกัด (มหาชน) / ผู้สนับสนุนการขายและรับซื้อคืนหน่วยลงทุน