

กองทุนเปิดกรุงศรีไทยออลสตาร์-สะสมมูลค่า

หน่วยลงทุนชนิดสะสมมูลค่า
KFTSTAR-A

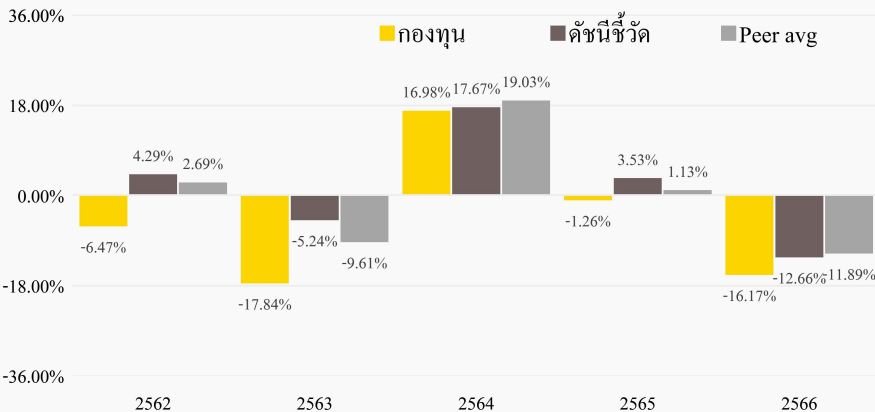
ประเภทกองทุนรวม / กลุ่มกองทุนรวม

- กองทุนรวมตราสารทุน
- กองทุนรวมที่เน้นลงทุนแบบไม่มีความเสี่ยงในต่างประเทศ
- กลุ่มกองทุนรวม : Equity General

นโยบายและกลยุทธ์การลงทุน

- ลงทุนในตราสารแห่งทุนโดยเฉลี่ยในรอบปีบัญชีไม่น้อยกว่า 80% ของ NAV โดยจะลงทุนในหุ้นจดทะเบียนในตลาดหลักทรัพย์แห่งประเทศไทย (SET) และหรือตลาดหลักทรัพย์ MAI และ/หรือสัญญาซื้อขายล่วงหน้า (Derivatives) ที่อ้างอิงกับผลตอบแทนของหุ้นหรือกลุ่มบริษัทจดทะเบียนฯ โดยพิจารณาบริษัทที่มีปัจจัยพื้นฐานดี และ/หรือมีแนวโน้มการเจริญเติบโตทางธุรกิจ หรือมีแนวโน้มการจ่ายปันผลที่ดี ทั้งนี้รวมถึงหุ้นที่อยู่ระหว่าง IPO ด้วย
- กองทุนอาจจะเข้าทำสัญญาซื้อขายล่วงหน้า (Derivatives) เพื่อเพิ่มประสิทธิภาพการบริหารการลงทุน (Efficient Portfolio Management) ซึ่งรวมถึงการป้องกันความเสี่ยง (Hedging) จากการลงทุน
- กองทุนมุ่งหวังให้ผลประกอบการสูงกว่าดัชนีชี้วัด (Active management)

ผลการดำเนินงานและดัชนีชี้วัดย้อนหลัง 5 ปีปฏิทิน (% ต่อปี)



* ในปีที่กองทุนจัดตั้ง ผลการดำเนินงานจะแสดงตั้งแต่วันที่จัดตั้งจนถึงสิ้นปีปฏิทิน

ผลการดำเนินงานย้อนหลังแบบปักหมุด (% ต่อปี)

	YTD	3 เดือน	6 เดือน	1 ปี *
กองทุน	-0.75	-3.25	-1.61	-8.63
ดัชนีชี้วัด	-1.20	1.70	1.37	-10.13
ค่าเฉลี่ยในกลุ่มเดียวกัน	-3.63	-0.31	-1.03	-11.42
ความผันผวนกองทุน	12.25	13.43	12.60	12.27
ความผันผวนดัชนีชี้วัด	10.82	11.47	10.98	11.33
	3 ปี *	5 ปี *	10 ปี *	ตั้งแต่จัดตั้ง
กองทุน	-6.33	-5.83	N/A	-6.99
ดัชนีชี้วัด	-3.14	-0.87	N/A	-0.38
ค่าเฉลี่ยในกลุ่มเดียวกัน	-4.17	-2.41	N/A	N/A
ความผันผวนกองทุน	11.85	16.40	N/A	15.38
ความผันผวนดัชนีชี้วัด	11.11	16.78	N/A	15.38

* ผลตอบแทนที่มีอายุเกินหนึ่งปีจะแสดงผลตอบแทนต่อปี

ค่าเฉลี่ยในกลุ่มเดียวกันตามกลุ่ม Equity General

ระดับความเสี่ยง



ลงทุนในตราสารทุนเป็นหลักโดยเฉลี่ยในรอบปี
ไม่น้อยกว่า 80% ของ NAV

ข้อมูลกองทุนรวม

วันจดทะเบียนกองทุน	20 มีนาคม 2560
วันเริ่มต้น class	20 มีนาคม 2560
นโยบายการจ่ายเงินปันผล	ไม่จ่าย
อายุกองทุน	ไม่กำหนดอายุโครงการ

ผู้จัดการกองทุนรวม

นาย ทลิต โชคทิพย์พัฒนา (1 ตุลาคม 2564)

นาย เอกชัย บุญยะพงค์ไชย (15 พฤศจิกายน 2566)

ดัชนีชี้วัด

ดัชนีผลตอบแทนรวมตลาดหลักทรัพย์แห่งประเทศไทย (SET TRI)

วัตถุประสงค์การอ้างอิงดัชนีชี้วัด: บริษัทจัดการใช้ดัชนีชี้วัดดังกล่าวเพื่อเปรียบเทียบผลการดำเนินงานของกองทุนรวม

คำเตือน

- การลงทุนในกองทุนรวมไม่ใช่การฝากเงิน
- ผลการดำเนินงานในอดีตของกองทุนรวมมิได้เป็นลสิ่งยืนยันถึงผลการดำเนินงานในอนาคต

การเข้าร่วมต่อต้านทุจริต: ได้รับการรับรองจาก CAC

จัดอันดับกองทุน Morningstar ★ (ข้อมูล ณ 31 ก.ค. 2567)

หนังสือชี้ชวนฉบับเต็ม



ผู้ลงทุนสามารถศึกษาเครื่องมือ
บริหารความเสี่ยงด้านสภาพคล่อง
ได้ในหนังสือชี้ชวนฉบับเต็ม

www.krungsriasset.com

การซื้อขายหน่วยลงทุน

วันทำการซื้อ: ทุกวันทำการของธนาคาร

เวลาทำการ: 08:30 น. - 15:30 น.

การซื้อครั้งแรกขั้นต่ำ: 500 บาท

การซื้อครั้งถัดไปขั้นต่ำ: 500 บาท

การขายคืนหน่วยลงทุน

วันทำการขายคืน: ทุกวันทำการของธนาคาร

เวลาทำการ: 08:30 น. - 15:30 น.

การขายคืนขั้นต่ำ: 500 บาทหรือ 50 หน่วย

ยอดคงเหลือขั้นต่ำ: 50 หน่วย

ระยะเวลาการรับเงินค่าขายคืน: ภายใน 5 วันทำการ

นับถัดจากวันทำการขายคืน โดยทั่วไปจะได้

รับเงิน 3 วันทำการนับถัดจากวันทำการขายคืน

(T+3)

ข้อมูลเชิงสถิติ

Maximum Drawdown	-39.79 %
Recovering Period	0.00
FX Hedging	ยังไม่มีการลงทุนในต่างประเทศ
อัตราส่วนหมุนเวียนการลงทุน	2.13 เท่า
Sharpe Ratio	-0.66
Alpha	-3.19 %
Beta	0.96
Tracking Error	N/A

ค่าธรรมเนียมที่เรียกเก็บจากกองทุนรวม (% ต่อปี ของ NAV)

ค่าธรรมเนียม	สูงสุดไม่เกิน	เก็บจริง
การจัดการ	2.6750	2.1400
รวมค่าใช้จ่าย	5.0825	2.3289

ค่าธรรมเนียมที่เรียกเก็บจากผู้ถือหน่วย (% ของมูลค่าซื้อขาย)

ค่าธรรมเนียม	สูงสุดไม่เกิน	เก็บจริง
การขาย	ไม่เกิน 1.50	1.00
การรับซื้อคืน	ไม่เกิน 1.50	ไม่เรียกเก็บ
การสับเปลี่ยนหน่วยลงทุนเข้า	ไม่เกิน 1.50	1.00
การสับเปลี่ยนหน่วยลงทุนออก	ไม่เกิน 1.50	ไม่เรียกเก็บ
การโอนหน่วย	10 บาทต่อ 1,000 หน่วย	10 บาทต่อ 1,000 หน่วย

หมายเหตุ

- ค่าธรรมเนียมดังกล่าวเป็นอัตราที่รวมภาษีมูลค่าเพิ่ม ภาษีธุรกิจเฉพาะหรือภาษีอื่นใดแล้ว
- บริษัทจัดการขอสงวนสิทธิ์ในการยกเว้น โดยไม่เรียกเก็บค่าธรรมเนียมการสับเปลี่ยนหน่วยลงทุนระหว่างชนิดหน่วยลงทุนภายใต้กองทุนเดียวกัน ให้แก่ผู้ถือหน่วยลงทุนที่ประสงค์จะสับเปลี่ยนหน่วยลงทุนระหว่างชนิดหน่วยลงทุนของกองทุนนี้
- บริษัทจัดการอาจพิจารณาเปลี่ยนแปลงค่าธรรมเนียมที่เรียกเก็บจริงเพื่อให้สอดคล้องกับกลยุทธ์หรือค่าใช้จ่ายในการบริหารจัดการ
- บริษัทจัดการอาจยกเว้น ไม่เรียกเก็บค่าธรรมเนียมการโอนหน่วยลงทุน โดยขึ้นอยู่กับดุลยพินิจของบริษัทจัดการ

ทรัพย์สินที่ลงทุน 5 อันดับแรก

Holding	% NAV
บมจ.ซีพี ออลล์	8.24
บมจ.โรงพยาบาลจุฬารัตน์	4.27
บมจ.ทีเอสโก้ไฟแนนเชียลกรุ๊ป	4.02
บมจ.ช.กสิกรไทย	3.45
บมจ.ไทยฟู้ดส์ กรุ๊ป	3.41

สัดส่วนประเภททรัพย์สินที่ลงทุน (% NAV)

ตราสารทุนและหน่วยลงทุน	96.22
ทรัพย์สินอื่น	7.38
เงินฝาก หรือตราสารหนี้ที่สถาบันการเงินเป็นผู้ออก	4.01
หนี้สินอื่น	-7.61

การจัดสรรการลงทุนในกลุ่มอุตสาหกรรม (% NAV)

หมวดธนาคาร	16.01
หมวดพาณิชย์	14.84
หมวดอาหารและเครื่องดื่ม	12.36
หมวดพลังงานและสาธารณูปโภค	11.96
หมวดการแพทย์	8.18

คำอธิบาย

Maximum Drawdown เปรอ์เซ็นต์ผลขาดทุนสูงสุดของกองทุนรวมในระยะเวลา 5 ปีย้อนหลัง (หรือตั้งแต่จัดตั้งกองทุนกรณีที่ยังไม่ครบ 5 ปี) โดยวัดจากระดับ NAV ต่อหน่วยที่จุดสูงสุดไปจนถึงจุดต่ำสุดในช่วงที่ NAV ต่อหน่วยปรับตัวลดลง ค่า Maximum Drawdown เป็นข้อมูลที่ช่วยให้ทราบถึงความเสี่ยงที่อาจจะขาดทุนจากการลงทุนในกองทุนรวม

Recovering Period ระยะเวลาการฟื้นตัว เพื่อเป็นข้อมูลให้ผู้ลงทุนทราบถึงระยะเวลาตั้งแต่การขาดทุนสูงสุดจนถึงระยะเวลาที่ฟื้นกลับมาที่เงินทุนเริ่มต้นใช้เวลานานเท่าใด

FX Hedging เปรอ์เซ็นต์ของการลงทุนในสกุลเงินต่างประเทศที่มีการป้องกันความเสี่ยงจากอัตราแลกเปลี่ยน

อัตราส่วนหมุนเวียนการลงทุน ความถี่ของการซื้อขายหลักทรัพย์ในพอร์ตการลงทุนในช่วงเวลาใดช่วงเวลานึง โดยคำนวณจากมูลค่าที่ต่ำกว่าระหว่างผลรวมของมูลค่าการซื้อขายหลักทรัพย์กับผลรวมของมูลค่าการขายหลักทรัพย์ของกองทุนรวมในรอบระยะเวลา 1 ปีหารด้วยมูลค่า NAV ของกองทุนรวมเฉลี่ยในรอบระยะเวลาเดียวกัน กองทุนรวมที่มีค่า portfolio turnover สูงบ่งชี้ถึงการซื้อขายหลักทรัพย์บ่อยครั้งของผู้จัดการกองทุนและทำให้มีต้นทุนการซื้อขายหลักทรัพย์ที่สูง จึงต้องพิจารณาเปรียบเทียบกับผลการดำเนินงานของกองทุนรวมเพื่อประเมิน

ความคุ้มค่าของการซื้อขายหลักทรัพย์ดังกล่าว

Sharpe Ratio อัตราส่วนระหว่างผลตอบแทนส่วนเพิ่มของกองทุนรวมเปรียบเทียบกับความเสี่ยงจากการลงทุน โดยคำนวณจากผลต่างระหว่างอัตราผลตอบแทนของกองทุนรวมกับอัตราผลตอบแทนที่ปราศจากความเสี่ยง (risk-free rate) เปรียบเทียบกับค่าเบี่ยงเบนมาตรฐาน (standard deviation) ของกองทุนรวม ค่า Sharpe Ratio สะท้อนถึงอัตราผลตอบแทนที่กองทุนรวมควรได้รับเพิ่มขึ้นเพื่อชดเชยกับความเสี่ยงที่กองทุนรวมรับมา โดยกองทุนรวมที่มีค่า Sharpe Ratio สูงกว่าจะเป็นกองทุนที่มีประสิทธิภาพในการบริหารจัดการลงทุนที่ดีกว่า เนื่องจากได้รับผลตอบแทนส่วนเพิ่มที่สูงกว่าภายใต้ระดับความเสี่ยงเดียวกัน

Alpha ผลตอบแทนส่วนเกินของกองทุนรวมเมื่อเปรียบเทียบกับดัชนีชี้วัด (benchmark) โดยค่า Alpha ที่สูง หมายถึง กองทุนสามารถสร้างผลตอบแทนได้สูงกว่าดัชนีชี้วัด ซึ่งเป็นผลจากประสิทธิภาพของผู้จัดการกองทุนในการคัดเลือกหรือหาจังหวะเข้าลงทุนในหลักทรัพย์ได้อย่างเหมาะสม

Beta ระดับและทิศทางของการเปลี่ยนแปลงของอัตราผลตอบแทนของหลักทรัพย์ในพอร์ตการลงทุน โดยเปรียบเทียบกับอัตราการเปลี่ยนแปลงของตลาด Beta น้อยกว่า 1 แสดงว่าหลักทรัพย์ในพอร์ตการลงทุนมีการเปลี่ยนแปลงของอัตราผลตอบแทนน้อยกว่าการเปลี่ยนแปลงของอัตราผลตอบแทนของกลุ่มหลักทรัพย์ของตลาด Beta มากกว่า 1 แสดงว่า หลักทรัพย์ในพอร์ตการลงทุนมีการเปลี่ยนแปลงของอัตราผลตอบแทนมากกว่าการเปลี่ยนแปลงของอัตราผลตอบแทนของกลุ่มหลักทรัพย์ของตลาด

Tracking Error อัตราผลตอบแทนของกองทุนมีประสิทธิภาพในการเลียนแบบดัชนีชี้วัด โดยหาก tracking error ต่ำ หมายถึงกองทุนรวมมีประสิทธิภาพในการสร้างผลตอบแทนให้ใกล้เคียงกับดัชนีชี้วัด กองทุนรวมที่มีค่า tracking error สูง จะมีอัตราผลตอบแทนโดยเฉลี่ยห่างจากดัชนีชี้วัดมากขึ้น

Yield to Maturity อัตราผลตอบแทนจากการลงทุนในตราสารหนี้โดยถือจนครบกำหนดอายุ ซึ่งคำนวณจากดอกเบี้ยที่จะได้รับในอนาคตตลอดอายุตราสารและเงินต้นที่จะได้รับคืนนำมาคิดลดเป็นมูลค่าปัจจุบัน โดยใช้ตัวอัตราผลตอบแทนของกองทุนรวมตราสารหนี้ คำนวณจากค่าเฉลี่ยถ่วงน้ำหนักของ Yield to Maturity ของตราสารหนี้แต่ละตัวที่กองทุนมีการลงทุน และเนื่องจาก Yield to Maturity มีหน่วยมาตรฐานเป็นเปอร์เซ็นต์ต่อปี จึงสามารถนำไปใช้เปรียบเทียบอัตราผลตอบแทนระหว่างกองทุนรวมตราสารหนี้ที่มีนโยบายถือครองตราสารหนี้จนครบกำหนดอายุและมีลักษณะการลงทุนที่ใกล้เคียงกันได้

บริษัทหลักทรัพย์จัดการกองทุน กรุงศรี จำกัด

ที่อยู่ 898 อาคารเพลินจิตทาวเวอร์ ชั้น 1-2 โชนเอ ชั้น 12 ชั้น 18 โชนบี

ถนนเพลินจิต แขวงลุมพินี เขตปทุมวัน กรุงเทพฯ 10330

โทรศัพท์ 0-2657-5757 โทรสาร 0-2657-5777

เว็บไซต์: www.krungsriasset.com