

กองทุนเปิดกรุงศรี SET100-เพื่อการออม

หน่วยลงทุนชนิดเพื่อการออม
KFS100SSF

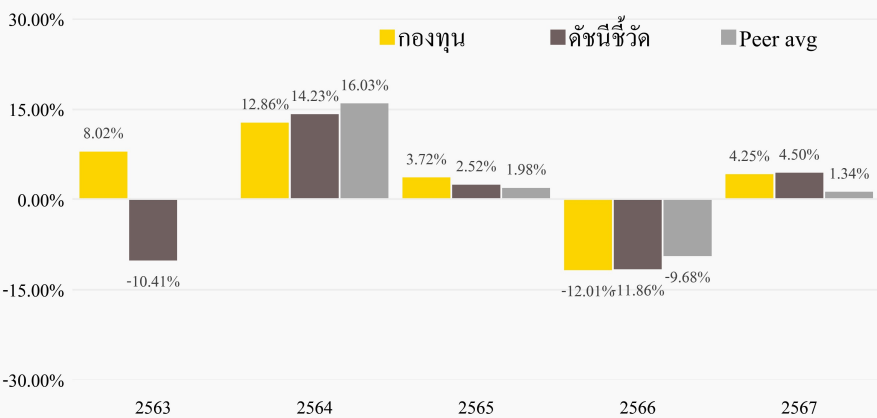
ประเภทกองทุนรวม / กลุ่มกองทุนรวม

- กองทุนรวมตราสารทุน/ กองทุนรวมดัชนี/ กองทุนรวมที่มีนโยบายเปิดให้มีการลงทุนในกองทุนรวมอื่นภายใต้ บลจ. เดียวกัน/ กองทุนรวมเพื่อการออม
- กองทุนรวมที่เน้นลงทุนแบบไม่มีความเสี่ยงในต่างประเทศ
- กลุ่มกองทุนรวม : Equity Large Cap

นโยบายและกลยุทธ์การลงทุน

- ลงทุนในหุ้นซึ่งเป็นส่วนประกอบของดัชนี SET100 เพื่อให้กองทุนมีผลตอบแทนใกล้เคียงกับดัชนีผลตอบแทนรวม SET100 (SET100 TRI) โดยเฉลี่ยในรอบปีบัญชีไม่น้อยกว่าร้อยละ 80 ของ NAV
- กองทุนอาจจะลงทุนในหน่วยลงทุนของกองทุนรวมภายใต้การจัดการของบริษัทจัดการ ในสัดส่วนโดยเฉลี่ยในรอบปีบัญชีไม่เกินร้อยละ 20 ของ NAV
- กองทุนอาจจะเข้าทำสัญญาซื้อขายล่วงหน้า (Derivatives) เพื่อเพิ่มประสิทธิภาพการบริหารการลงทุน (Efficient Portfolio Management) ซึ่งรวมถึงการป้องกันความเสี่ยง (Hedging) จากการลงทุน
- มุ่งหวังให้ได้รับผลประกอบการเคลื่อนไหวตามดัชนีชี้วัด (Passive management/ Index tracking)

ผลการดำเนินงานและดัชนีชี้วัดย้อนหลัง 5 ปีปฏิทิน (% ต่อปี)



* ในปีที่กองทุนจัดตั้ง ผลการดำเนินงานจะแสดงตั้งแต่วันที่จัดตั้งจนถึงสิ้นปีปฏิทิน

ผลการดำเนินงานย้อนหลังแบบปักหมุด (% ต่อปี)

	YTD	3 เดือน	6 เดือน	1 ปี *
กองทุน	-14.63	-15.77	-10.10	-7.55
ดัชนีชี้วัด	-14.71	-15.75	-10.07	-7.49
ค่าเฉลี่ยในกลุ่มเดียวกัน	-11.24	-12.87	-8.87	-7.26
ความผันผวนกองทุน	17.45	16.48	15.03	13.34
ความผันผวนดัชนีชี้วัด	16.99	16.16	14.88	13.33
	3 ปี *	5 ปี *	10 ปี *	ตั้งแต่จัดตั้ง
กองทุน	-7.28	N/A	N/A	-0.22
ดัชนีชี้วัด	-7.63	N/A	N/A	-0.12
ค่าเฉลี่ยในกลุ่มเดียวกัน	-6.80	N/A	N/A	N/A
ความผันผวนกองทุน	12.26	N/A	N/A	13.67
ความผันผวนดัชนีชี้วัด	12.35	N/A	N/A	13.71

* ผลตอบแทนที่มีอายุเกินหนึ่งปีจะแสดงเป็นผลตอบแทนต่อปี

ค่าเฉลี่ยในกลุ่มเดียวกันตามกลุ่ม Equity Large Cap

ระดับความเสี่ยง



เสี่ยงสูง

ลงทุนในตราสารทุนเป็นหลักโดยเฉลี่ยในรอบปีไม่น้อยกว่า 80% ของ NAV

ข้อมูลกองทุนรวม

วันจดทะเบียนกองทุน	10 เมษายน 2563
วันเริ่มต้น class	1 กันยายน 2563
นโยบายการจ่ายเงินปันผล	จ่าย
อายุกองทุน	ไม่กำหนดอายุโครงการ

ผู้จัดการกองทุนรวม

นาย ทลิต โชคทิพย์พัฒนา (1 ตุลาคม 2564)
นาย สาธิต บัวชู (3 ตุลาคม 2565)

ดัชนีชี้วัด

ดัชนีผลตอบแทนรวม SET100 (SET100 TRI)

คำเตือน

- การลงทุนในกองทุนรวมไม่ใช่การฝากเงิน
- ผลการดำเนินงานในอดีตของกองทุนรวมมิได้เป็นลัษณ์ยืนยันถึงผลการดำเนินงานในอนาคต

การเข้าร่วมต่อต้านทุจริต: ได้รับการรับรองจาก CAC

จัดอันดับกองทุน Morningstar ★★★★★ (ข้อมูล ณ 31 ม.ค. 2568)

หนังสือชี้ชวนฉบับเต็ม



ผู้ลงทุนสามารถศึกษาเครื่องมือบริหารความเสี่ยงด้านสภาพคล่องได้ในหนังสือชี้ชวนฉบับเต็ม

www.krungsriasset.com

การซื้อขายหน่วยลงทุน

วันที่ทำการซื้อ: ปิดรับรายการซื้อ/สับเปลี่ยนเข้า
จากกองทุนอื่นที่มีใช้ SSF

เวลาทำการ: 08:30 น. - 15:30 น.

การซื้อครั้งแรกขั้นต่ำ: 500 บาท

การซื้อครั้งถัดไปขั้นต่ำ: 500 บาท

การขายคืนหน่วยลงทุน

วันที่ทำการขายคืน: ทุกวันทำการของธนาคาร

เวลาทำการ: 08:30 น. - 15:30 น.

การขายคืนขั้นต่ำ: ไม่กำหนด

ยอดคงเหลือขั้นต่ำ: ไม่กำหนด

ระยะเวลาการรับเงินค่าขายคืน: ภายใน 5 วันทำการ
นับถัดจากวันที่ทำการขายคืน โดยทั่วไปจะได้
รับเงิน 3 วันทำการนับถัดจากวันที่ทำการขายคืน
(T+3)

หมายเหตุ

- บริษัทจัดการปิดรับคำสั่งซื้อ และ/หรือสับเปลี่ยนเข้ากองทุน จากกองทุนอื่นที่มีใช้กองทุนเพื่อการออม และหน่วย
ลงทุนชนิดเพื่อการออม ตั้งแต่วันที่ 2 มกราคม 2568 เป็นต้นไป

ค่าธรรมเนียมที่เรียกเก็บจากกองทุนรวม (% ต่อปี ของ NAV)

ค่าธรรมเนียม	สูงสุดไม่เกิน	เก็บจริง
การจัดการ	2.6750	0.5350
รวมค่าใช้จ่าย	5.0825	0.7236

ค่าธรรมเนียมที่เรียกเก็บจากผู้ถือหน่วย (% ของมูลค่าซื้อขาย)

ค่าธรรมเนียม	สูงสุดไม่เกิน	เก็บจริง
การขาย	1.50	ไม่เรียกเก็บ
การรับซื้อคืน	1.50	ไม่เรียกเก็บ
การสับเปลี่ยนหน่วยลงทุนเข้า	1.50	ไม่เรียกเก็บ
การสับเปลี่ยนหน่วยลงทุนออก	1.50	ไม่เรียกเก็บ
การโอนหน่วย	ไม่มี	ไม่มี
ค่าปรับกรณีขายคืนและสับเปลี่ยนออก ก่อนระยะเวลาที่กำหนด	0.50	0.50 กรณีถือหน่วยลงทุนน้อยกว่า 3 ปี
ค่าใช้จ่ายในการซื้อขายหลักทรัพย์ เมื่อมีการสั่งซื้อ ขาย สับเปลี่ยนหน่วยลงทุน	0.50	ไม่เรียกเก็บ

หมายเหตุ

- ค่าธรรมเนียมดังกล่าวเป็นอัตราที่รวมภาษีมูลค่าเพิ่ม ภาษีธุรกิจเฉพาะหรือภาษีอื่นใดแล้ว
- บริษัทจัดการจะไม่เรียกเก็บค่าปรับกรณีขายคืนและสับเปลี่ยนออกจากกองทุน เฉพาะกรณีที่เป็น การสับเปลี่ยนหน่วย
ลงทุนระหว่างกองทุนรวมเพื่อการออมด้วยกัน ทั้งภายใต้การบริหารของบริษัทจัดการและบริษัทจัดการอื่น
- บริษัทจัดการอาจพิจารณาเปลี่ยนแปลงค่าธรรมเนียมที่เรียกเก็บจริงเพื่อให้สอดคล้องกับกลยุทธ์หรือค่าใช้จ่ายใน
การบริหารจัดการ

ทรัพย์สินที่ลงทุน 5 อันดับแรก

Holding	% NAV
บมจ. เอลต้า อีเลคโทรนิคส์ (ประเทศไทย)	8.05
บมจ. ปตท.	7.31
บมจ. แอดวานซ์ อินโฟร์ เซอร์วิส	6.79
บมจ. ท่าอากาศยานไทย	5.05
บมจ. กัลฟ์ เอ็นเนอร์จี ดีเวลลอปเม้นท์	4.83

ข้อมูลเชิงสถิติ

Maximum Drawdown	-22.62 %
Recovering Period	0.00
FX Hedging	ยังไม่มีการลงทุนในต่างประเทศ
อัตราส่วนหมุนเวียนการลงทุน	0.07 เท่า
Sharpe Ratio	-0.74
Alpha	0.35 %
Beta	0.99
Tracking Error	4.05

สัดส่วนประเภททรัพย์สินที่ลงทุน (% NAV)

ตราสารทุนและหน่วยลงทุน	98.24
ทรัพย์สินอื่น	0.98
เงินฝาก หรือตราสารหนี้ที่สถาบันการเงิน เป็นผู้ออก	0.91
หนี้สินอื่น	-0.13

การจัดสรรการลงทุนในกลุ่มอุตสาหกรรม (% NAV)

หมวดพลังงานและสาธารณูปโภค	21.02
หมวดธนาคาร	14.17
หมวดเทคโนโลยีสารสนเทศและการสื่อสาร	12.26
หมวดชิ้นส่วนอิเล็กทรอนิกส์	8.98
หมวดพาณิชย์	8.44

คำอธิบาย

Maximum Drawdown เปรอ์เซ็นต์ผลขาดทุนสูงสุดของกองทุนรวมในระยะเวลา 5 ปีย้อนหลัง (หรือตั้งแต่จัดตั้งกองทุนกรณีที่ยังไม่ครบ 5 ปี) โดยวัดจากระดับ NAV ต่อหน่วยที่จุดสูงสุดไปจนถึงจุดต่ำสุดในช่วงที่ NAV ต่อหน่วยปรับตัวลดลง ค่า Maximum Drawdown เป็นข้อมูลที่ช่วยให้ทราบถึงความเสี่ยงที่อาจจะขาดทุนจากการลงทุนในกองทุนรวม

Recovering Period ระยะเวลาการฟื้นตัว เพื่อเป็นข้อมูลให้ผู้ลงทุนทราบถึงระยะเวลาตั้งแต่การขาดทุนสูงสุดจนถึงระยะเวลาที่ฟื้นกลับมาที่เงินทุนเริ่มต้นใช้เวลานานเท่าใด

FX Hedging เปรอ์เซ็นต์ของการลงทุนในสกุลเงินต่างประเทศที่มีการป้องกันความเสี่ยงจากอัตราแลกเปลี่ยน

อัตราส่วนหมุนเวียนการลงทุน ความถี่ของการซื้อขายหลักทรัพย์ในพอร์ตการลงทุนในช่วงเวลาใดช่วงเวลานึง โดยคำนวณจากมูลค่าที่ต่ำกว่าระหว่างผลรวมของมูลค่าการซื้อขายหลักทรัพย์กับผลรวมของมูลค่าการขายหลักทรัพย์ของกองทุนรวมในรอบระยะเวลา 1 ปีหารด้วยมูลค่า NAV ของกองทุนรวมเฉลี่ยในรอบระยะเวลาเดียวกัน กองทุนรวมที่มีค่า portfolio turnover สูง บ่งชี้ถึงการซื้อขายหลักทรัพย์บ่อยครั้งของผู้จัดการกองทุนและทำให้มีต้นทุนการซื้อขายหลักทรัพย์ที่สูง จึงต้องพิจารณาเปรียบเทียบกับผลการดำเนินงานของกองทุนรวมเพื่อประเมิน

ความคุ้มค่าของการซื้อขายหลักทรัพย์ดังกล่าว

Sharpe Ratio อัตราส่วนระหว่างผลตอบแทนส่วนเพิ่มของกองทุนรวมเปรียบเทียบกับความเสี่ยงจากการลงทุน โดยคำนวณจากผลต่างระหว่างอัตราผลตอบแทนของกองทุนรวมกับอัตราผลตอบแทนที่ปราศจากความเสี่ยง (risk-free rate) เปรียบเทียบกับค่าเบี่ยงเบนมาตรฐาน (standard deviation) ของกองทุนรวม ค่า Sharpe Ratio สะท้อนถึงอัตราผลตอบแทนที่กองทุนรวมควรได้รับเพิ่มขึ้นเพื่อชดเชยกับความเสี่ยงที่กองทุนรวมรับมา โดยกองทุนรวมที่มีค่า Sharpe Ratio สูงกว่าจะเป็นกองทุนที่มีประสิทธิภาพในการบริหารจัดการลงทุนที่ดีกว่า เนื่องจากได้รับผลตอบแทนส่วนเพิ่มที่สูงกว่าภายใต้ระดับความเสี่ยงเดียวกัน

Alpha ผลตอบแทนส่วนเกินของกองทุนรวมเมื่อเปรียบเทียบกับดัชนีชี้วัด (benchmark) โดยค่า Alpha ที่สูง หมายถึง กองทุนสามารถสร้างผลตอบแทนได้สูงกว่าดัชนีชี้วัด ซึ่งเป็นผลจากประสิทธิภาพของผู้จัดการกองทุนในการคัดเลือกหรือหาจังหวะเข้าลงทุนในหลักทรัพย์ได้อย่างเหมาะสม

Beta ระดับและทิศทางของการเปลี่ยนแปลงของอัตราผลตอบแทนของหลักทรัพย์ในพอร์ตการลงทุน โดยเปรียบเทียบกับอัตราการเปลี่ยนแปลงของตลาด Beta น้อยกว่า 1 แสดงว่าหลักทรัพย์ในพอร์ตการลงทุนมีการเปลี่ยนแปลงของอัตราผลตอบแทนน้อยกว่าการเปลี่ยนแปลงของอัตราผลตอบแทนของกลุ่มหลักทรัพย์ของตลาด Beta มากกว่า 1 แสดงว่า หลักทรัพย์ในพอร์ตการลงทุนมีการเปลี่ยนแปลงของอัตราผลตอบแทนมากกว่าการเปลี่ยนแปลงของอัตราผลตอบแทนของกลุ่มหลักทรัพย์ของตลาด

Tracking Error อัตราผลตอบแทนของกองทุนมีประสิทธิภาพในการเลียนแบบดัชนีชี้วัด โดยหาก tracking error ต่ำ หมายถึงกองทุนรวมมีประสิทธิภาพในการสร้างผลตอบแทนให้ใกล้เคียงกับดัชนีชี้วัด กองทุนรวมที่มีค่า tracking error สูง จะมีอัตราผลตอบแทนโดยเฉลี่ยห่างจากดัชนีชี้วัดมากขึ้น

Yield to Maturity อัตราผลตอบแทนจากการลงทุนในตราสารหนี้โดยถือจนครบกำหนดอายุ ซึ่งคำนวณจากดอกเบี้ยที่จะได้รับในอนาคตตลอดอายุตราสารและเงินต้นที่จะได้รับคืนนำมาคิดลดเป็นมูลค่าปัจจุบัน โดยใช้ตัวอัตราผลตอบแทนของกองทุนรวมตราสารหนี้ คำนวณจากค่าเฉลี่ยถ่วงน้ำหนักของ Yield to Maturity ของตราสารหนี้แต่ละตัวที่กองทุนมีการลงทุน และเนื่องจาก Yield to Maturity มีหน่วยมาตรฐานเป็นเปอร์เซ็นต์ต่อปี จึงสามารถนำไปใช้เปรียบเทียบอัตราผลตอบแทนระหว่างกองทุนรวมตราสารหนี้ที่มีนโยบายถือครองตราสารหนี้จนครบกำหนดอายุและมีลักษณะการลงทุนที่ใกล้เคียงกันได้

บริษัทหลักทรัพย์จัดการกองทุน กรุงศรี จำกัด

ที่อยู่ 898 อาคารเพลินจิตทาวเวอร์ ชั้น 1-2 โชนเอ ชั้น 12 ชั้น 18 โชนบี

ถนนเพลินจิต แขวงลุมพินี เขตปทุมวัน กรุงเทพฯ 10330

โทรศัพท์ 0-2657-5757 โทรสาร 0-2657-5777

เว็บไซต์: www.krungsriasset.com