

## กองทุนเปิดกรุงศรีเว็ลด์เทคโนโลยีเฮดจ์เอฟเอ็กซ์-ผู้ลงทุนสถาบัน

หน่วยลงทุนชนิดผู้ลงทุนสถาบัน

KFHTECH-I

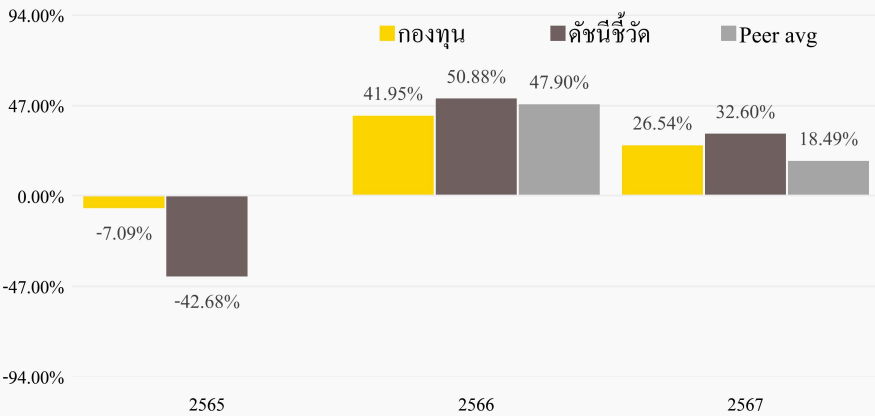
### ประเภทกองทุนรวม / กลุ่มกองทุนรวม

- กองทุนรวมตราสารทุน/ กองทุนรวมฟีดเดอร์ (Feeder Fund)/ กองทุนรวมหมวดอุตสาหกรรม
- กองทุนรวมที่เน้นลงทุนแบบมีความเสี่ยงต่างประเทศ
- กลุ่มกองทุนรวม : Technology Equity

### นโยบายและกลยุทธ์การลงทุน

- ลงทุนในกองทุนรวมต่างประเทศชื่อ BGF World Technology Fund (Class D2 USD) (กองทุนหลัก) โดยเฉลี่ยในรอบปีบัญชีไม่น้อยกว่าร้อยละ 80 ของ NAV
- กองทุนหลักลงทุนในตราสารทุนของบริษัทต่างๆ ทั่วโลกที่มีธุรกิจทางเศรษฐกิจที่โดดเด่นในหมวดเทคโนโลยี
- บริษัทบริหารจัดการกองทุนหลัก คือ BlackRock Luxembourg S.A.
- กองทุนอาจจะเข้าทำสัญญาซื้อขายล่วงหน้า (Derivatives) เพื่อเพิ่มประสิทธิภาพการบริหารการลงทุน (Efficient Portfolio Management) ซึ่งรวมถึงการป้องกันความเสี่ยง (Hedging) จากการลงทุน
- มุ่งหวังให้ได้รับผลประกอบการเคลื่อนไหวตามกองทุนหลัก (Passive management/ Index tracking) โดยกองทุนหลักมุ่งหวังให้ได้รับผลประกอบการเคลื่อนไหวสูงกว่าดัชนีชี้วัด (Active management)
- ป้องกันความเสี่ยงจากอัตราแลกเปลี่ยนไม่น้อยกว่าร้อยละ 90 ของมูลค่าเงินลงทุนในต่างประเทศ

### ผลการดำเนินงานและดัชนีชี้วัดย้อนหลัง 5 ปีปฏิทิน (% ต่อปี)



\* ในปีที่กองทุนจัดตั้ง ผลการดำเนินงานจะแสดงตั้งแต่วันที่จัดตั้งจนถึงสิ้นปีปฏิทิน

### ระดับความเสี่ยง



ลงทุนในตราสารทุน โดยเน้นเพียงบางหมวดอุตสาหกรรม โดยเฉลี่ยในรอบปีไม่น้อยกว่า 80% ของ NAV

### ข้อมูลกองทุนรวม

วันจดทะเบียนกองทุน	31 พฤษภาคม 2562
วันเริ่มต้น class	2 พฤศจิกายน 2564
นโยบายการจ่ายเงินปันผล	ไม่จ่าย
อายุกองทุน	ไม่กำหนดอายุโครงการ

### ผู้จัดการกองทุนรวม

นาย จาตุรันต์ สอนไว (2 พฤศจิกายน 2564)  
นาย ชุติศักดิ์ อวยพรชัยสกุล (2 พฤศจิกายน 2564)

### ดัชนีชี้วัด

ผลการดำเนินงานของกองทุนหลัก สัดส่วน 100.00% ปรับด้วยต้นทุนการป้องกันความเสี่ยงด้านอัตราแลกเปลี่ยน เพื่อเทียบกับค่าสกุลเงินบาท ณ วันที่คำนวณผลตอบแทน

### คำเตือน

- การลงทุนในกองทุนรวมไม่ใช่การฝากเงิน
- ผลการดำเนินงานในอดีตของกองทุนรวมมิได้เป็นลสิ่งยืนยันถึงผลการดำเนินงานในอนาคต

การเข้าร่วมต่อต้านทุจริต: ได้รับการรับรองจาก CAC

หนังสือชี้ชวนฉบับเต็ม



www.krungsriasset.com

ผู้ลงทุนสามารถศึกษาเครื่องมือบริหารความเสี่ยงด้านสภาพคล่องได้ในหนังสือชี้ชวนฉบับเต็ม

## ผลการดำเนินงานย้อนหลังแบบปีกลมุด (% ต่อปี)

	YTD	3 เดือน	6 เดือน	1 ปี *
กองทุน	-4.68	-4.38	1.64	8.21
ดัชนีชี้วัด	-4.14	-3.38	4.10	13.35
ค่าเฉลี่ยในกลุ่มเดียวกัน	-2.37	-3.97	7.90	8.74
ความผันผวนกองทุน	26.09	24.27	21.29	22.92
ความผันผวนดัชนีชี้วัด	26.56	25.08	22.13	23.51
	3 ปี *	5 ปี *	10 ปี *	ตั้งแต่จัดตั้ง **
กองทุน	N/A	N/A	N/A	22.77
ดัชนีชี้วัด	N/A	N/A	N/A	28.74
ค่าเฉลี่ยในกลุ่มเดียวกัน	N/A	N/A	N/A	N/A
ความผันผวนกองทุน	N/A	N/A	N/A	22.16
ความผันผวนดัชนีชี้วัด	N/A	N/A	N/A	22.64

\* ผลตอบแทนที่มีอายุเกินหนึ่งปีจะแสดงเป็นผลตอบแทนต่อปี

\*\* ผลการดำเนินงานเริ่มคำนวณตั้งแต่วันที่ 25 พฤศจิกายน 2565

ค่าเฉลี่ยในกลุ่มเดียวกันตามกลุ่ม Technology Equity

## การซื้อขายหน่วยลงทุน

วันที่ทำการซื้อ: ตามวันที่ทำการกองทุน

เวลาทำการ: 08:30 น. - 15:30 น.

การซื้อขายครั้งแรกขั้นต่ำ: ไม่กำหนด

การซื้อขายครั้งถัดไปขั้นต่ำ: ไม่กำหนด

## การขายคืนหน่วยลงทุน

วันที่ทำการขายคืน: ตามวันที่ทำการกองทุน

เวลาทำการ: 08:30 น. - 14:30 น.

การขายคืนขั้นต่ำ: ไม่กำหนด

ยอดคงเหลือขั้นต่ำ: ไม่กำหนด

ระยะเวลาการรับเงินค่าขายคืน: ภายใน 6 วันทำการ นับถัดจากวันที่ทำการขายคืน โดยทั่วไปจะได้รับการรับเงิน 4 วันทำการนับถัดจากวันที่ทำการขายคืน (T+4)

## ค่าธรรมเนียมที่เรียกเก็บจากกองทุนรวม (% ต่อปี ของ NAV)

ค่าธรรมเนียม	สูงสุดไม่เกิน	เก็บจริง
การจัดการ	2.1400	1.0700
รวมค่าใช้จ่าย	4.6545	1.2645

## ค่าธรรมเนียมที่เรียกเก็บจากผู้ถือหน่วย (% ของมูลค่าซื้อขาย)

ค่าธรรมเนียม	สูงสุดไม่เกิน	เก็บจริง
การขาย	ไม่เกิน 2.00	ยังไม่เรียกเก็บ
การรับซื้อคืน	ไม่เกิน 2.00	ยังไม่เรียกเก็บ
การสับเปลี่ยนหน่วยลงทุนเข้า	ไม่เกิน 2.00	ยังไม่เรียกเก็บ
การสับเปลี่ยนหน่วยลงทุนออก	ไม่เกิน 2.00	ยังไม่เรียกเก็บ
การโอนหน่วย	10 บาทต่อ 1,000 หน่วย	10 บาทต่อ 1,000 หน่วย

## หมายเหตุ

- ค่าธรรมเนียมดังกล่าวเป็นอัตราที่รวมภาษีมูลค่าเพิ่ม ภาษีธุรกิจเฉพาะหรือภาษีอื่นใดแล้ว
- บริษัทจัดการจะไม่เรียกเก็บค่าธรรมเนียมการสับเปลี่ยนหน่วยลงทุนระหว่างชนิดหน่วยลงทุนภายใต้กองทุนนี้
- บริษัทจัดการอาจพิจารณาเปลี่ยนแปลงค่าธรรมเนียมที่เรียกเก็บจริงเพื่อให้สอดคล้องกับกลยุทธ์หรือค่าใช้จ่ายในการบริหารจัดการ
- บริษัทจัดการอาจยกเว้นไม่เรียกเก็บค่าธรรมเนียมการโอนหน่วยลงทุน โดยขึ้นอยู่กับดุลยพินิจของบริษัทจัดการ

## ข้อมูลเชิงสถิติ

Maximum Drawdown	-16.58 %
Recovering Period	3 เดือน 5 วัน
FX Hedging	98.21 %
อัตราส่วนหมุนเวียนการลงทุน	0.40 เท่า
Sharpe Ratio	0.96
Alpha	-5.97 %
Beta	N/A

## สัดส่วนประเภททรัพย์สินที่ลงทุน (% NAV)

BGF World Technology Fund (Class D2 USD)	98.34
เงินฝาก หรือตราสารหนี้ที่สถาบันการเงินเป็นผู้ออก	6.16
ทรัพย์สินอื่น	2.35
หนี้สินอื่น	-6.85

## การจัดสรรการลงทุนในต่างประเทศ (% NAV)

United States	79.88
Netherlands	3.24
Canada	3.12
Taiwan	2.48
Japan	2.00

ข้อมูลกองทุนหลัก ณ 31 มกราคม 2568

## การจัดสรรการลงทุนในกลุ่มอุตสาหกรรม/ทรัพย์สิน (% NAV)

Software & Services	34.99
Semiconductors & Semiconductor Equipment	25.22
Media & Entertainment	11.34
Tech Hardware & Equip	10.32
Consumer Discretionary	4.66

ข้อมูลกองทุนหลัก ณ 31 มกราคม 2568

## ทรัพย์สินที่ลงทุน 5 อันดับแรก

Holding	% NAV
Nvidia Corp	8.13
Apple Inc	7.84
Microsoft Corp	7.82
Broadcom Inc	5.98
Meta Platforms Inc Class A	4.45

ข้อมูลกองทุนหลัก ณ 31 มกราคม 2568

## การลงทุนในกองทุนอื่นเกินกว่า 20% (กองในประเทศและกองต่างประเทศ)

ชื่อกอง : Blackrock Global Funds-BGF World Technology, Class D2 (USD)

ISIN code : LU0724618946

Bloomberg code : BGWTD2U

- บริษัทจัดการจะปฏิบัติตามกฎเกณฑ์ของกองทุนหลัก โดยรายงานการถือครองหน่วยลงทุนตั้งแต่ร้อยละ 25 ของจำนวนหน่วยลงทุนที่จำหน่ายได้แล้วทั้งหมดของกองทุนให้กับผู้มีอำนาจหน้าที่ของกองทุนหลัก และอาจนำส่งข้อมูลส่วนตัวของผู้ถือหน่วยลงทุนดังกล่าวเช่น สำเนาบัตรประจำตัวประชาชนและ/หรือสำเนาหนังสือเดินทาง เป็นต้น และ/หรือขอข้อมูลหรือเอกสารเพิ่มเติมอื่นใดจากผู้ถือหน่วยลงทุนในภายหลังก็ได้ เพื่อให้เป็นไปตามที่กองทุนหลักร้องขอ หากผู้ถือหน่วยลงทุนรายใดปฏิเสธการให้ข้อมูลหรือเอกสารเพิ่มเติมดังกล่าวหรือมีพฤติกรรมเข้าข่ายและ/หรือมีความผิดตามกฎหมายอันมีผลทำให้บริษัทจัดการไม่สามารถปฏิบัติตามกฎเกณฑ์ของกองทุนหลักได้ บริษัทจัดการขอสงวนสิทธิ์ที่จะระงับหรือหยุดให้บริการและดำเนินการคืนเงินลงทุนตามมูลค่าหน่วยลงทุนให้แก่ผู้ถือหน่วยลงทุน โดยถือว่าได้รับความเห็นชอบจากผู้ถือหน่วยลงทุนแล้ว ทั้งนี้ ผู้ถือหน่วยลงทุนจะไม่สามารถนำเรื่องดังกล่าวมาใช้เป็นสิทธิเรียกร้องความเสียหายจากเหตุดังกล่าวจากบริษัทจัดการได้แต่อย่างใด
- ผู้ลงทุนสามารถซื้อกรรมธรรม์ประกันชีวิตควบหน่วยลงทุน (Unit-Linked) ของกองทุนนี้ได้โดยติดต่อกับบริษัทประกันชีวิตที่บริษัทจัดการกำหนด ทั้งนี้ การซื้อกรรมธรรม์ประกันชีวิตควบหน่วยลงทุนอาจมีข้อกำหนดและวิธีปฏิบัติที่แตกต่างไปจากผู้ถือหน่วยลงทุนปกติที่ซื้อขายหน่วยลงทุนของกองทุนนี้เพียงอย่างเดียว ผู้ลงทุนจึงควรศึกษารายละเอียดในเอกสารประกอบการขายกรรมธรรม์ประกันชีวิตควบหน่วยลงทุนให้เข้าใจก่อนการตัดสินใจลงทุน

## คำอธิบาย

**Maximum Drawdown** เปรอ์เซ็นต์ผลขาดทุนสูงสุดของกองทุนรวมในระยะเวลา 5 ปีย้อนหลัง (หรือตั้งแต่จัดตั้งกองทุนกรณีที่ยังไม่ครบ 5 ปี) โดยวัดจากระดับ NAV ต่อหน่วยที่จุดสูงสุดไปจนถึงจุดต่ำสุดในช่วงที่ NAV ต่อหน่วยปรับตัวลดลง ค่า Maximum Drawdown เป็นข้อมูลที่ช่วยให้ทราบถึงความเสี่ยงที่อาจจะขาดทุนจากการลงทุนในกองทุนรวม

**Recovering Period** ระยะเวลาการฟื้นตัว เพื่อเป็นข้อมูลให้ผู้ลงทุนทราบถึงระยะเวลาตั้งแต่การขาดทุนสูงสุดจนถึงระยะเวลาที่เงินลงทุนเริ่มต้นใช้ระยะเวลานานเท่าใด

**FX Hedging** เปรอ์เซ็นต์ของการลงทุนในสกุลเงินต่างประเทศที่มีการป้องกันความเสี่ยงจากอัตราแลกเปลี่ยน

**อัตราส่วนหมุนเวียนการลงทุน** ความถี่ของการซื้อขายหลักทรัพย์ในพอร์ตการลงทุนในช่วงเวลาใดช่วงเวลานึง โดยคำนวณจากมูลค่าที่ต่ำกว่าระหว่างผลรวมของมูลค่าการซื้อหลักทรัพย์กับผลรวมของมูลค่าการขายหลักทรัพย์ของกองทุนรวมในรอบระยะเวลา 1 ปีหารด้วยมูลค่า NAV ของกองทุนรวมเฉลี่ยในรอบระยะเวลาเดียวกัน กองทุนรวมที่มีค่า portfolio turnover สูงบ่งชี้ถึงการซื้อขายหลักทรัพย์บ่อยครั้งของผู้จัดการกองทุนและทำให้มีต้นทุนการซื้อขายหลักทรัพย์ที่สูง จึงต้องพิจารณาเปรียบเทียบกับผลการดำเนินงานของกองทุนรวมเพื่อประเมินความคุ้มค่าของการซื้อขายหลักทรัพย์ดังกล่าว

**Sharpe Ratio** อัตราส่วนระหว่างผลตอบแทนส่วนเพิ่มของกองทุนรวมเปรียบเทียบกับความเสี่ยงจากการลงทุน โดยคำนวณจากผลต่างระหว่างอัตราผลตอบแทนของกองทุนรวมกับอัตราผลตอบแทนที่ปราศจากความเสี่ยง (risk-free rate) เปรียบเทียบกับค่าเบี่ยงเบนมาตรฐาน (standard deviation) ของกองทุนรวม ค่า Sharpe Ratio สะท้อนถึงอัตราผลตอบแทนที่กองทุนรวมควรได้รับเพิ่มขึ้นเพื่อชดเชยกับความเสี่ยงที่กองทุนรวมรับมา โดยกองทุนรวมที่มีค่า Sharpe Ratio สูงกว่าจะเป็นกองทุนที่มีประสิทธิภาพในการบริหารจัดการการลงทุนที่ดีกว่า เนื่องจากได้รับผลตอบแทนส่วนเพิ่มที่สูงกว่าภายใต้ระดับความเสี่ยงเดียวกัน

**Alpha** ผลตอบแทนส่วนเกินของกองทุนรวมเมื่อเปรียบเทียบกับดัชนีชี้วัด (benchmark) โดยค่า Alpha ที่สูง หมายถึง กองทุนสามารถสร้างผลตอบแทนได้สูงกว่าดัชนีชี้วัด ซึ่งเป็นผลจากประสิทธิภาพของผู้จัดการกองทุน ในการคัดเลือกหรือหาจังหวะเข้าลงทุนในหลักทรัพย์ได้อย่างเหมาะสม

**Beta** ระดับและทิศทางการเปลี่ยนแปลงของอัตราผลตอบแทนของหลักทรัพย์ในพอร์ตการลงทุน โดยเปรียบเทียบกับอัตราการเปลี่ยนแปลงของตลาด Beta น้อยกว่า 1 แสดงว่าหลักทรัพย์ในพอร์ตการลงทุนมีการเปลี่ยนแปลงของอัตราผลตอบแทนน้อยกว่าการเปลี่ยนแปลงของอัตราผลตอบแทนของกลุ่มหลักทรัพย์ของตลาด Beta มากกว่า 1 แสดงว่า หลักทรัพย์ในพอร์ตการลงทุนมีการเปลี่ยนแปลงของอัตราผลตอบแทนมากกว่าการเปลี่ยนแปลงของอัตราผลตอบแทนของกลุ่มหลักทรัพย์ของตลาด

**Tracking Error** อัตราผลตอบแทนของกองทุนมีประสิทธิภาพในการเลียนแบบดัชนีชี้วัด โดยหาก tracking error ต่ำ หมายถึงกองทุนรวมมีประสิทธิภาพในการสร้างผลตอบแทนให้ใกล้เคียงกับดัชนีชี้วัด กองทุนรวมที่มีค่า tracking error สูง จะมีอัตราผลตอบแทนโดยเฉลี่ยห่างจากดัชนีชี้วัดมากขึ้น

**Yield to Maturity** อัตราผลตอบแทนจากการลงทุนในตราสารหนี้โดยถือจนครบกำหนดอายุ ซึ่งคำนวณจากดอกเบี้ยที่จะได้รับในอนาคตตลอดอายุตราสารและเงินต้นที่จะได้รับคืนนำมาคิดลดเป็นมูลค่าปัจจุบัน โดยใช้วัดอัตราผลตอบแทนของกองทุนรวมตราสารหนี้ คำนวณจากค่าเฉลี่ยถ่วงน้ำหนักของ Yield to Maturity ของตราสารหนี้แต่ละตัวที่กองมีการลงทุน และเนื่องจาก Yield to Maturity มีหน่วยมาตรฐานเป็นเปอร์เซ็นต์ต่อปี จึงสามารถนำไปใช้เปรียบเทียบอัตราผลตอบแทนระหว่างกองทุนรวมตราสารหนี้ที่มีนโยบายถือครองตราสารหนี้จนครบกำหนดอายุและมีลักษณะการลงทุนที่ใกล้เคียงกันได้

บริษัทหลักทรัพย์จัดการกองทุน กรุงศรี จำกัด  
ที่อยู่ 898 อาคารเพลินจิตทาวเวอร์ ชั้น 1-2 โซนเอ ชั้น 12 ชั้น 18 โซนบี  
ถนนเพลินจิต แขวงลุมพินี เขตปทุมวัน กรุงเทพฯ 10330  
โทรศัพท์ 0-2657-5757 โทรสาร 0-2657-5777  
เว็บไซต์: www.krungsriasset.com