

## กองทุนเปิดกรุงศรีโกลบอลเทคโนโลยีอิกวิตีเพื่อการเลี้ยงชีพ

KFGTECHRMF

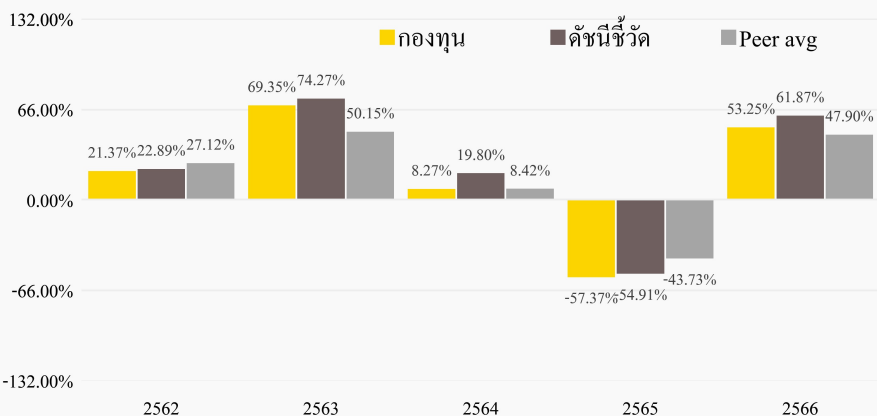
### ประเภทกองทุนรวม / กลุ่มกองทุนรวม

- กองทุนรวมตราสารทุน/ กองทุนรวมหน่วยลงทุนประเภท Feeder Fund/ กองทุนรวมหมวดอุตสาหกรรม/ กองทุนรวมเพื่อการเลี้ยงชีพ
- กองทุนรวมที่เน้นลงทุนแบบมีความเสี่ยงต่างประเทศ
- กลุ่มกองทุนรวม : Technology Equity

### นโยบายและกลยุทธ์การลงทุน

- ลงทุนในหน่วยลงทุนของกองทุนรวมต่างประเทศชื่อ T.Rowe Price Funds SICAV - Global Technology Equity Fund (Class Q) (กองทุนหลัก) โดยเฉลี่ยในรอบปีบัญชีไม่น้อยกว่าร้อยละ 80 ของ NAV
- กองทุนหลักเน้นลงทุนในหุ้นของบริษัทที่ดำเนินธุรกิจเกี่ยวกับพัฒนาหรือใช้ประโยชน์จากเทคโนโลยี โดยเน้นบริษัทผู้นำด้านเทคโนโลยีทั่วโลกซึ่งรวมถึงประเทศในตลาดเกิดใหม่
- บริษัทบริหารจัดการกองทุนหลัก คือ T.Rowe Price (Luxembourg) Management S.a.r.l
- กองทุนอาจจะเข้าทำสัญญาซื้อขายล่วงหน้า (Derivatives) เพื่อเพิ่มประสิทธิภาพการบริหารการลงทุน (Efficient Portfolio Management) ซึ่งรวมถึงการป้องกันความเสี่ยง (Hedging) จากการลงทุน
- มุ่งหวังให้ได้รับผลประกอบการเคลื่อนไหวตามกองทุนหลัก (Passive management/ Index tracking) โดยกองทุนหลักมุ่งหวังให้ได้รับผลประกอบการเคลื่อนไหวสูงกว่าดัชนีชี้วัด (Active management)
- ป้องกันความเสี่ยงอัตราแลกเปลี่ยนตามดุลยพินิจของผู้จัดการกองทุน

### ผลการดำเนินงานและดัชนีชี้วัดย้อนหลัง 5 ปีปฏิทิน (% ต่อปี)



\* ในปีที่กองทุนจัดตั้ง ผลการดำเนินงานจะแสดงตั้งแต่วันที่จัดตั้งจนถึงสิ้นปีปฏิทิน

### ระดับความเสี่ยง



ลงทุนในตราสารทุน โดยเน้นเพียงบางหมวดอุตสาหกรรม โดยเฉลี่ยในรอบปีไม่น้อยกว่า 80% ของ NAV

### ข้อมูลกองทุนรวม

|                        |                     |
|------------------------|---------------------|
| วันจดทะเบียนกองทุน     | 12 ตุลาคม 2560      |
| นโยบายการจ่ายเงินปันผล | ไม่จ่าย             |
| อายุกองทุน             | ไม่กำหนดอายุโครงการ |

### ผู้จัดการกองทุนรวม

นาย จาตุรันต์ สอนไว (12 ตุลาคม 2560)  
นาย ชุติศักดิ์ อวยพรชัยสกุล (1 พฤศจิกายน 2564)

### ดัชนีชี้วัด

ผลการดำเนินงานของกองทุนหลัก สัดส่วน 100.00% ปรับด้วยอัตราแลกเปลี่ยนเพื่อเทียบเท่าค่าสกุลเงินบาท ณ วันที่คำนวณผลตอบแทน

### คำเตือน

- การลงทุนในกองทุนรวมไม่ใช่การฝากเงิน
- ผลการดำเนินงานในอดีตของกองทุนรวมมิได้เป็นสิ่งยืนยันถึงผลการดำเนินงานในอนาคต

การเข้าร่วมต่อต้านทุจริต: ได้รับการรับรองจาก CAC

จัดอันดับกองทุน Morningstar ★★ (ข้อมูล ณ 30 เม.ย. 2567)

หนังสือชี้ชวนฉบับเต็ม



www.krungsriasset.com

ผู้ลงทุนสามารถศึกษาเครื่องมือบริหารความเสี่ยงด้านสภาพคล่องได้ในหนังสือชี้ชวนฉบับเต็ม

## ผลการดำเนินงานย้อนหลังแบบปีกumul (% ต่อปี)

|                          | YTD    | 3 เดือน | 6 เดือน | 1 ปี *         |
|--------------------------|--------|---------|---------|----------------|
| กองทุน                   | 12.89  | 1.15    | 18.05   | 26.78          |
| ดัชนีชี้วัด              | 23.29  | 4.86    | 25.97   | 40.59          |
| ค่าเฉลี่ยในกลุ่มเดียวกัน | 5.82   | -0.39   | 16.20   | 25.49          |
| ความผันผวนกองทุน         | 23.64  | 24.00   | 22.17   | 21.47          |
| ความผันผวนดัชนีชี้วัด    | 23.93  | 23.53   | 22.88   | 21.40          |
|                          | 3 ปี * | 5 ปี *  | 10 ปี * | ตั้งแต่จัดตั้ง |
| กองทุน                   | -8.50  | 7.98    | N/A     | 5.07           |
| ดัชนีชี้วัด              | -0.05  | 15.48   | N/A     | 11.90          |
| ค่าเฉลี่ยในกลุ่มเดียวกัน | -5.92  | 9.10    | N/A     | N/A            |
| ความผันผวนกองทุน         | 38.29  | 34.46   | N/A     | 31.39          |
| ความผันผวนดัชนีชี้วัด    | 37.07  | 33.85   | N/A     | 30.97          |

\* ผลตอบแทนที่มีอายุเกินหนึ่งปีจะแสดงเป็นผลตอบแทนต่อปี

ค่าเฉลี่ยในกลุ่มเดียวกันตามกลุ่ม Technology Equity

## การซื้อขายหน่วยลงทุน

วันทำการซื้อ: ทุกวันทำการของธนาคาร

เวลาทำการ: 08:30 น. - 15:30 น.

การซื้อครั้งแรกขั้นต่ำ: 500 บาท สูงสุดไม่เกิน 500,000 บาท

การซื้อครั้งถัดไปขั้นต่ำ: 500 บาท สูงสุดไม่เกิน 500,000 บาท

## การขายคืนหน่วยลงทุน

วันทำการขายคืน: ทุกวันทำการของธนาคาร

เวลาทำการ: 08:30 น. - 15:30 น.

การขายคืนขั้นต่ำ: ไม่มี  
ยอดคงเหลือขั้นต่ำ: ไม่มี

ระยะเวลาการรับเงินค่าขายคืน: ภายใน 5 วันทำการ นับถัดจากวันคำนวณ NAV โดยทั่วไปจะได้รับเงิน 4 วันทำการนับถัดจากวันทำการขายคืน (T+4)

## ค่าธรรมเนียมที่เรียกเก็บจากกองทุนรวม (% ต่อปี ของ NAV)

| ค่าธรรมเนียม  | สูงสุดไม่เกิน | เก็บจริง |
|---------------|---------------|----------|
| การจัดการ     | 2.1400        | 0.9630   |
| รวมค่าใช้จ่าย | 4.6545        | 1.1587   |

## หมายเหตุ

กองทุนหลักค้ำประกันค่าธรรมเนียมการจัดการให้แก่กองทุนไทยในอัตราประมาณ 50% ของค่าธรรมเนียมการจัดการของกองทุนหลักต่อปี

## ค่าธรรมเนียมที่เรียกเก็บจากผู้ถือหน่วย (% ของมูลค่าซื้อขาย)

| ค่าธรรมเนียม                | สูงสุดไม่เกิน | เก็บจริง     |
|-----------------------------|---------------|--------------|
| การขาย                      | ไม่เกิน 2.00  | ไม่เรียกเก็บ |
| การรับซื้อคืน               | ไม่เกิน 2.00  | ไม่เรียกเก็บ |
| การสับเปลี่ยนหน่วยลงทุนเข้า | ไม่เกิน 2.00  | ไม่เรียกเก็บ |
| การสับเปลี่ยนหน่วยลงทุนออก  | ไม่เกิน 2.00  | ไม่เรียกเก็บ |
| การโอนหน่วย                 | ไม่มี         | ไม่มี        |

## หมายเหตุ

- ค่าธรรมเนียมดังกล่าวเป็นอัตราที่รวมภาษีมูลค่าเพิ่ม ภาษีธุรกิจเฉพาะหรือภาษีอื่นใดแล้ว

## ข้อมูลเชิงสถิติ

|                            |          |
|----------------------------|----------|
| Maximum Drawdown           | -65.35 % |
| Recovering Period          | 0.00     |
| FX Hedging                 | 94.82 %  |
| อัตราส่วนหมุนเวียนการลงทุน | 5.70 %   |
| Sharpe Ratio               | -0.26    |
| Alpha                      | -8.45 %  |
| Beta                       | N/A      |

## สัดส่วนประเภททรัพย์สินที่ลงทุน (% NAV)

|  |       |
|--|-------|
| T.Rowe Price Funds SICAV - Global Technology Equity fund | 99.63 |
| เงินฝาก หรือตราสารหนี้ที่สถาบันการเงินเป็นผู้ถือ         | 2.09  |
| ทรัพย์สินอื่น  | 0.14  |
| หนี้สินอื่น  | -1.86 |

## การจัดสรรการลงทุนในต่างประเทศ (% NAV)

|               |       |
|---------------|-------|
| United States | 65.00 |
| Netherlands   | 9.30  |
| Taiwan        | 7.80  |
| South Korea   | 4.20  |
| China         | 2.90  |

ข้อมูลกองทุนหลัก ณ 30 เมษายน 2567

## การจัดสรรการลงทุนในกลุ่มอุตสาหกรรม/ทรัพย์สิน (% NAV)

|                    |       |
|--------------------|-------|
| Semiconductors     | 42.80 |
| Software           | 28.00 |
| Hardware           | 11.50 |
| Internet           | 7.70  |
| Financial Services | 4.20  |

ข้อมูลกองทุนหลัก ณ 30 เมษายน 2567

## ทรัพย์สินที่ลงทุน 5 อันดับแรก

| Holding                            | % NAV |
|------------------------------------|-------|
| NVIDIA                             | 9.50  |
| Apple                              | 9.10  |
| Microsoft                          | 8.00  |
| Taiwan Semiconductor Manufacturing | 7.80  |
| Advanced Micro Devices             | 5.00  |

ข้อมูลกองทุนหลัก ณ 30 เมษายน 2567

## การลงทุนในกองทุนอื่นเกินกว่า 20% (กองในประเทศและกองต่างประเทศ)

ชื่อกอง : T.Rowe Price SICAV - Global Technology Equity Fund, Class Q

ISIN code : LU1244140163

Bloomberg code : TRGBTEQ LX

- บริษัทจัดการจะปฏิบัติตามกฎเกณฑ์ของกองทุนหลัก โดยรายงานการถือครองหน่วยลงทุนตั้งแต่ร้อยละ 25 ของจำนวนหน่วยลงทุนที่จำหน่ายได้แล้วทั้งหมดของกองทุนให้กับผู้มีอำนาจหน้าที่ของกองทุนหลัก และอาจนำเสนอข้อมูลส่วนตัวของผู้ถือหน่วยลงทุนดังกล่าวเช่น ตำแหน่งประจำตัวประชาชนและ/หรือสำเนาหนังสือเดินทาง เป็นต้น และ/หรือขอข้อมูลหรือเอกสารเพิ่มเติมอื่นใดจากผู้ถือหน่วยลงทุนในภายหลังก็ได้ เพื่อให้เป็นไปตามที่กองทุนหลักร้องขอ หากผู้ถือหน่วยลงทุนรายใดปฏิเสธการให้ข้อมูลหรือเอกสารเพิ่มเติมดังกล่าวหรือมีพฤติกรรมเข้าข่ายและ/หรือมีความผิดตามกฎหมายอันมีผลทำให้บริษัทจัดการไม่สามารถปฏิบัติตามกฎเกณฑ์ของกองทุนหลักได้ บริษัทจัดการขอสงวนสิทธิ์ที่จะระงับหรือหยุดให้บริการและดำเนินการคืนเงินลงทุนตามมูลค่าหน่วยลงทุนให้แก่ผู้ถือหน่วยลงทุน โดยถือว่าได้รับความเห็นชอบจากผู้ถือหน่วยลงทุนแล้ว ทั้งนี้ ผู้ถือหน่วยลงทุนจะไม่สามารถนำเรื่องดังกล่าวมาใช้เป็นสิทธิเรียกร้องความเสียหายจากเหตุดังกล่าวจากบริษัทจัดการ ได้อย่างใด

## คำอธิบาย

**Maximum Drawdown** เปรอ์เซ็นต์ผลขาดทุนสูงสุดของกองทุนรวมในระยะเวลา 5 ปีย้อนหลัง (หรือตั้งแต่จัดตั้งกองทุนกรณีที่ยังไม่ครบ 5 ปี) โดยวัดจากระดับ NAV ต่อหน่วยที่จุดสูงสุดไปจนถึงจุดต่ำสุดในช่วงที่ NAV ต่อหน่วยปรับตัวลดลง ค่า Maximum Drawdown เป็นข้อมูลที่ช่วยให้ทราบถึงความเสี่ยงที่อาจจะขาดทุนจากการลงทุนในกองทุนรวม

**Recovering Period** ระยะเวลาการฟื้นตัว เพื่อเป็นข้อมูลให้ผู้ลงทุนทราบถึงระยะเวลาตั้งแต่การขาดทุนสูงสุดจนถึงระยะเวลาที่เงินลงทุนเริ่มต้นใช้ระยะเวลานานเท่าใด

**FX Hedging** เปรอ์เซ็นต์ของการลงทุนในสกุลเงินต่างประเทศที่มีการป้องกันความเสี่ยงจากอัตราแลกเปลี่ยน

**อัตราส่วนหมุนเวียนการลงทุน** ความถี่ของการซื้อขายหลักทรัพย์ในพอร์ตการลงทุนในช่วงเวลาใดช่วงเวลานึง โดยคำนวณจากมูลค่าที่ต่ำกว่าระหว่างผลรวมของมูลค่าการซื้อขายหลักทรัพย์กับผลรวมของมูลค่าการขายหลักทรัพย์ของกองทุนรวมในรอบระยะเวลา 1 ปีหารด้วยมูลค่า NAV ของกองทุนรวมเฉลี่ยในรอบระยะเวลาเดียวกัน กองทุนรวมที่มีค่า portfolio turnover สูง บ่งชี้ถึงการซื้อขายหลักทรัพย์บ่อยครั้งของผู้จัดการกองทุนและทำให้มีต้นทุนการซื้อขายหลักทรัพย์ที่สูง จึงต้องพิจารณาเปรียบเทียบกับผลการดำเนินงานของกองทุนรวมเพื่อประเมินความคุ้มค่าของการซื้อขายหลักทรัพย์ดังกล่าว

**Sharpe Ratio** อัตราส่วนระหว่างผลตอบแทนส่วนเพิ่มของกองทุนรวมเปรียบเทียบกับความเสี่ยงจากการลงทุน โดยคำนวณจากผลต่างระหว่างอัตราผลตอบแทนของกองทุนรวมกับอัตราผลตอบแทนที่ปราศจากความเสี่ยง (risk-free rate) เปรียบเทียบกับค่าเบี่ยงเบนมาตรฐาน (standard deviation) ของกองทุนรวม ค่า Sharpe Ratio สะท้อนถึงอัตราผลตอบแทนที่กองทุนรวมควรได้รับเพิ่มขึ้นเพื่อชดเชยกับความเสี่ยงที่กองทุนรวมรับมา โดยกองทุนรวมที่มีค่า Sharpe Ratio สูงกว่าจะเป็นกองทุนที่มีประสิทธิภาพในการบริหารจัดการลงทุนที่ดีกว่า เนื่องจากได้รับผลตอบแทนส่วนเพิ่มที่สูงกว่าภายใต้ระดับความเสี่ยงเดียวกัน

**Alpha** ผลตอบแทนส่วนเกินของกองทุนรวมเมื่อเปรียบเทียบกับดัชนีชี้วัด (benchmark) โดยค่า Alpha ที่สูง หมายถึง กองทุนสามารถสร้างผลตอบแทนได้สูงกว่าดัชนีชี้วัด ซึ่งเป็นผลจากประสิทธิภาพของผู้จัดการกองทุนในการคัดเลือกหรือหาจังหวะเข้าลงทุนในหลักทรัพย์ได้อย่างเหมาะสม

**Beta** ระดับและทิศทางของการเปลี่ยนแปลงของอัตราผลตอบแทนของหลักทรัพย์ในพอร์ตการลงทุน โดยเปรียบเทียบกับอัตราการเปลี่ยนแปลงของตลาด Beta น้อยกว่า 1 แสดงว่าหลักทรัพย์ในพอร์ตการลงทุนมีการเปลี่ยนแปลงของอัตราผลตอบแทนน้อยกว่าการเปลี่ยนแปลงของอัตราผลตอบแทนของกลุ่มหลักทรัพย์ของตลาด Beta มากกว่า 1 แสดงว่า หลักทรัพย์ในพอร์ตการลงทุนมีการเปลี่ยนแปลงของอัตราผลตอบแทนมากกว่าการเปลี่ยนแปลงของอัตราผลตอบแทนของกลุ่มหลักทรัพย์ของตลาด

**Tracking Error** อัตราผลตอบแทนของกองทุนมีประสิทธิภาพในการเลียนแบบดัชนีชี้วัด โดยหาก tracking error ต่ำ หมายถึงกองทุนรวมมีประสิทธิภาพในการสร้างผลตอบแทนให้ใกล้เคียงกับดัชนีชี้วัด กองทุนรวมที่มีค่า tracking error สูง จะมีอัตราผลตอบแทนโดยเฉลี่ยห่างจากดัชนีชี้วัดมากขึ้น

**Yield to Maturity** อัตราผลตอบแทนจากการลงทุนในตราสารหนี้โดยถือจนครบกำหนดอายุ ซึ่งคำนวณจากดอกเบี้ยที่จะได้รับในอนาคตตลอดอายุตราสารและเงินต้นที่จะได้รับคืนนำมาคิดลดเป็นมูลค่าปัจจุบัน โดยใช้วัดอัตราผลตอบแทนของกองทุนรวมตราสารหนี้ คำนวณจากค่าเฉลี่ยถ่วงน้ำหนักของ Yield to Maturity ของตราสารหนี้แต่ละตัวที่กองทุนมีการลงทุน และเนื่องจาก Yield to Maturity มีหน่วยมาตรฐานเป็นเปอร์เซ็นต์ต่อปี จึงสามารถนำไปใช้เปรียบเทียบอัตราผลตอบแทนระหว่างกองทุนรวมตราสารหนี้ที่มีนโยบายถือครองตราสารหนี้จนครบกำหนดอายุและมีลักษณะการลงทุนที่ใกล้เคียงกันได้

บริษัทหลักทรัพย์จัดการกองทุน กรุงศรี จำกัด

ที่อยู่ 898 อาคารเพลินจิตทาวเวอร์ ชั้น 1-2 โชนเอ ชั้น 12 ชั้น 18 โชนบี

ถนนเพลินจิต แขวงลุมพินี เขตปทุมวัน กรุงเทพฯ 10330

โทรศัพท์ 0-2657-5757 โทรสาร 0-2657-5777

เว็บไซต์: www.krungsriasset.com