

กองทุนเปิดกรุงศรีโกลบอลไพรเวทอควิตี้-ห้ามขายผู้ลงทุนรายย่อย

KFGPE-UI

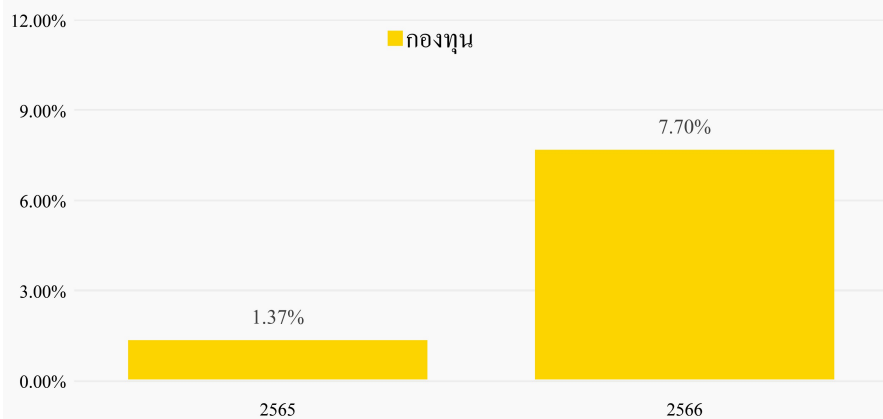
ประเภทกองทุนรวม / กลุ่มกองทุนรวม

- กองทุนรวมทรัพย์สินทางเลือกรวม/ กองทุนรวมหน่วยลงทุนประเภท Feeder Fund
- กองทุนรวมที่เน้นลงทุนแบบมีความเสี่ยงต่างประเทศ
- กลุ่มกองทุนรวม : Miscellaneous

นโยบายและกลยุทธ์การลงทุน

- ลงทุนในกองทุนรวมต่างประเทศชื่อ Schroders Capital Semi-Liquid Global Private Equity, Class C Accumulation USD (กองทุนหลัก) โดยเฉลี่ยในรอบปีบัญชีไม่น้อยกว่าร้อยละ 80 ของ NAV
- กองทุนหลักจะลงทุนใน private equity ของบริษัทที่อยู่ในช่วงเริ่มต้นกิจการ (Venture Capital) การให้เงินลงทุนเพื่อขยายกิจการในบริษัทที่อยู่ในช่วงเติบโต (Growth Capital) และการเข้าซื้อกิจการในบริษัทที่มีความมั่นคงแล้ว (Buyout)
- กองทุนหลักบริหารจัดการโดย Schroder Investment Management (Europe) S.A.
- กองทุนอาจลงทุนในสัญญาซื้อขายล่วงหน้าเพื่อเพิ่มประสิทธิภาพการบริหารการลงทุน (Efficient Portfolio Management) โดยขึ้นอยู่กับดุลยพินิจของผู้จัดการกองทุน
- มุ่งหวังให้ผลประกอบการเคลื่อนไหวตามกองทุนหลัก โดยกองทุนหลักมุ่งหวังให้เงินลงทุนเติบโตในระยะยาวโดยเน้นการร่วมลงทุนในบริษัทที่ไม่ได้จดทะเบียนในตลาดหลักทรัพย์ (Private Equity) ทั่วโลก
- ป้องกันความเสี่ยงอัตราแลกเปลี่ยนตามดุลยพินิจของผู้จัดการกองทุน

ผลการดำเนินงานและดัชนีชี้วัดย้อนหลัง 5 ปีปฏิทิน (% ต่อปี)



* ในปีที่กองทุนจัดตั้ง ผลการดำเนินงานจะแสดงตั้งแต่วันที่จัดตั้งจนถึงสิ้นปีปฏิทิน

ระดับความเสี่ยง



เสี่ยงสูงมากอย่างมีนัยสำคัญ

ลงทุนในทรัพย์สินทางเลือกรวม ได้แก่ Private Equity โดยเฉลี่ยในรอบปีไม่ต่ำกว่า 80% ของ NAV

ข้อมูลกองทุนรวม

วันจดทะเบียนกองทุน	16 มีนาคม 2565
นโยบายการจ่ายเงินปันผล	ไม่จ่าย
อายุกองทุน	ไม่กำหนดอายุโครงการ

ผู้จัดการกองทุนรวม

นาย จาตุรันต์ สอนไว (16 มีนาคม 2565)
นาย ชุติศักดิ์ อวยพรชัยสกุล (16 มีนาคม 2565)

ดัชนีชี้วัด

ไม่มี เนื่องจากกองทุนลงทุนใน private equity และพอร์ตการลงทุนมีลักษณะกระจายการลงทุนที่หลากหลาย

คำเตือน

- การลงทุนในกองทุนรวมไม่ใช่การฝากเงิน
- ผลการดำเนินงานในอดีตของกองทุนรวมมิได้เป็นสิ่งยืนยันถึงผลการดำเนินงานในอนาคต

การเข้าร่วมต่อต้านทุจริต: ได้รับการรับรองจาก CAC

หนังสือชี้ชวนฉบับเต็ม



www.krungsriasset.com

ผู้ลงทุนสามารถศึกษาเรื่องมือ
บริหารความเสี่ยงด้านสภาพคล่อง
ได้ในหนังสือชี้ชวนฉบับเต็ม

ผลการดำเนินงานย้อนหลังแบบปีกลม (% ต่อปี)

ข้อมูล ณ 29 กุมภาพันธ์ 2567

	YTD	3 เดือน	6 เดือน	1 ปี *
กองทุน	-0.13	1.64	4.88	7.14
ดัชนีชี้วัด	N/A	N/A	N/A	N/A
ค่าเฉลี่ยในกลุ่มเดียวกัน	N/A	N/A	N/A	N/A
ความผันผวนกองทุน	N/A	N/A	N/A	N/A
	3 ปี *	5 ปี *	10 ปี *	ตั้งแต่จัดตั้ง
กองทุน	N/A	N/A	N/A	4.88
ดัชนีชี้วัด	N/A	N/A	N/A	N/A
ค่าเฉลี่ยในกลุ่มเดียวกัน	N/A	N/A	N/A	N/A
ความผันผวนกองทุน	N/A	N/A	N/A	N/A

* ผลตอบแทนที่มีอายุเกินหนึ่งปีจะแสดงเป็นผลตอบแทนต่อปี

ค่าเฉลี่ยในกลุ่มเดียวกันตามกลุ่ม Miscellaneous

การซื้อขายหน่วยลงทุน

วันทำการซื้อ:
สามารถซื้อหน่วยลงทุนได้เป็นรายเดือน
โดยมีกำหนดการในรอบปี

เวลาทำการ: 08:30 น. - 15:30 น.

การซื้อครั้งแรกขั้นต่ำ: 100,000 บาท

การซื้อครั้งถัดไปขั้นต่ำ: 500 บาท

การขายคืนหน่วยลงทุน

วันทำการขายคืน:
สามารถขายคืนหน่วยลงทุนได้เป็นรายไตรมาส
โดยมีกำหนดการในรอบปี

เวลาทำการ: 08:30 น. - 15:30 น.

การขายคืนขั้นต่ำ: 500 บาท หรือ 50 หน่วย

ยอดคงเหลือขั้นต่ำ: 50 หน่วย

ระยะเวลาการรับเงินค่าขายคืน:
วันที่ได้รับเงินค่าขายคืนเป็นรายไตรมาส
ตามกำหนดการในรอบปี

หมายเหตุ

- บริษัทจัดการขอสงวนสิทธิในการเปลี่ยนแปลงกำหนดการดังกล่าวในภายหลัง โดยขึ้นอยู่กับดุลยพินิจของบริษัทจัดการ เช่น ในกรณีที่กองทุนหลักมีการเปลี่ยนแปลงวันและ/หรือเวลาทำการซื้อขายหน่วยลงทุน เป็นต้น โดยบริษัทจัดการจะแจ้งให้ผู้ลงทุนทราบล่วงหน้าไว้บนเว็บไซต์ของบริษัทจัดการ
- เปลี่ยนแปลงมูลค่าขั้นต่ำของการสั่งซื้อหน่วยลงทุนครั้งแรก (มีผลตั้งแต่วันที่ 3 เมษายน 2567 เป็นต้นไป)

ค่าธรรมเนียมที่เรียกเก็บจากกองทุนรวม (% ต่อปี ของ NAV)

ค่าธรรมเนียม	สูงสุดไม่เกิน	เก็บจริง
การจัดการ	2.1400	1.0700
รวมค่าใช้จ่าย	4.6545	1.2737

ค่าธรรมเนียมที่เรียกเก็บจากผู้ถือหน่วย (% ของมูลค่าซื้อขาย)

ค่าธรรมเนียม	สูงสุดไม่เกิน	เก็บจริง
การขาย	3.00	.
ต่ำกว่า 50 ล้านบาท	-	2.00
50 ล้านบาทขึ้นไป แต่ต่ำกว่า 100 ล้านบาท	-	1.75
100 ล้านบาทขึ้นไป	-	1.50
การรับซื้อคืน	2.00	ไม่เรียกเก็บ
การสับเปลี่ยนหน่วยลงทุนเข้า	3.00	เท่าค่าธรรมเนียมการขาย
การสับเปลี่ยนหน่วยลงทุนออก	2.00	ไม่เรียกเก็บ
การโอนหน่วย	10 บาท ต่อ 1,000 หน่วย	10 บาท ต่อ 1,000 หน่วย

ข้อมูลเชิงสถิติ

Maximum Drawdown	-2.28 %
Recovering Period	2 เดือน 1 วัน
FX Hedging	91.88 %
อัตราส่วนหมุนเวียนการลงทุน	4.26 %
Sharpe Ratio	1.05
Alpha	N/A
Beta	N/A

สัดส่วนประเภททรัพย์สินที่ลงทุน (% NAV)

Schroders Capital Semi-Liquid Global Private Equity	92.62
ทรัพย์สินอื่น	10.82
หนี้สินอื่น	-3.44

การจัดสรรการลงทุนในต่างประเทศ (% NAV)

Europe	54.40
North America	33.90
Asia	11.70

ข้อมูลกองทุนหลัก ณ 31 มกราคม 2567

การจัดสรรการลงทุนในกลุ่มอุตสาหกรรม/ทรัพย์สิน (% NAV)

Health Care	36.00
Technology	26.00
Consumer	12.00
General	11.00
Business Services	10.00

ข้อมูลกองทุนหลัก ณ 31 มกราคม 2567

หมายเหตุ

- ค่าธรรมเนียมดังกล่าวเป็นอัตราที่รวมภาษีมูลค่าเพิ่ม ภาษีธุรกิจเฉพาะหรือภาษีอื่นใดแล้ว

ทรัพย์สินที่ลงทุน 5 อันดับแรก

Holding	% NAV
Rad-x SAS	3.10
Optegra	2.70
Captain D s Seafood Kitchen	2.40
Essential Pharma	2.30
Natus Medical	2.20

ข้อมูลกองทุนหลัก ณ 31 มกราคม 2567

การลงทุนในกองทุนอื่นเกินกว่า 20% (กองทุนในประเทศและกองทุนต่างประเทศ)

ชื่อกอง : Schroders Capital Semi-Liquid Global Private Equity, Class C Acc USD

ISIN code : LU2005485581

Bloomberg code : SCSPECU:LX

- บริษัทจัดการจะปฏิบัติตามเกณฑ์ของกองทุนหลัก โดยรายงานการถือครองหน่วยลงทุนตั้งแต่ร้อยละ 10 ของจำนวนหน่วยลงทุนที่จำหน่ายได้แล้วทั้งหมดของกองทุนให้กับผู้มีอำนาจหน้าที่ของกองทุนหลัก และอาจนำเสนอข้อมูลส่วนตัวของผู้ถือหน่วยลงทุนดังกล่าวเช่น สำเนาบัตรประจำตัวประชาชนและ/หรือสำเนาหนังสือเดินทาง เป็นต้น และ/หรือขอข้อมูลหรือเอกสารเพิ่มเติมอื่นใดจากผู้ถือหน่วยลงทุนในภายหลังก็ได้ เพื่อให้เป็นไปตามที่กองทุนหลักร้องขอ หากผู้ถือหน่วยลงทุนรายใดปฏิเสธการให้ข้อมูลหรือเอกสารเพิ่มเติมดังกล่าวหรือมีพฤติกรรมเข้าข่ายและ/หรือมีความผิดตามกฎหมายอันมีผลทำให้บริษัทจัดการไม่สามารถปฏิบัติตามเกณฑ์ของกองทุนหลักได้ บริษัทจัดการขอสงวนสิทธิที่จะระงับหรือหยุดให้บริการและดำเนินการคืนเงินลงทุนตามมูลค่าหน่วยลงทุนให้แก่ผู้ถือหน่วยลงทุน โดยถือว่าได้รับความเห็นชอบจากผู้ถือหน่วยลงทุนแล้ว ทั้งนี้ ผู้ถือหน่วยลงทุนจะไม่สามารถนำเรื่องดังกล่าวมาใช้เป็นสิทธิเรียกร้องความเสียหายจากเหตุดังกล่าวจากบริษัทจัดการ ได้อย่างใด

คำอธิบาย

Maximum Drawdown เปรอ์เซ็นต์ผลขาดทุนสูงสุดของกองทุนรวมในระยะเวลา 5 ปีย้อนหลัง (หรือตั้งแต่จัดตั้งกองทุนกรณีที่ยังไม่ครบ 5 ปี) โดยวัดจากระดับ NAV ต่อหน่วยที่จุดสูงสุดไปจนถึงจุดต่ำสุดในช่วงที่ NAV ต่อหน่วยปรับตัวลดลง ค่า Maximum Drawdown เป็นข้อมูลที่ช่วยให้ทราบถึงความเสี่ยงที่อาจจะขาดทุนจากการลงทุนในกองทุนรวม

Recovering Period ระยะเวลาการฟื้นตัว เพื่อเป็นข้อมูลให้ผู้ลงทุนทราบถึงระยะเวลาตั้งแต่การขาดทุนสูงสุดจนถึงระยะเวลาที่เงินลงทุนเริ่มคืนใช้ระยะเวลาเท่าใด

FX Hedging เปรอ์เซ็นต์ของการลงทุนในสกุลเงินต่างประเทศที่มีการป้องกันความเสี่ยงจากอัตราแลกเปลี่ยน

อัตราส่วนหมุนเวียนการลงทุน ความถี่ของการซื้อขายหลักทรัพย์ในพอร์ตการลงทุนในช่วงเวลาใดช่วงเวลานึง โดยคำนวณจากมูลค่าที่ต่ำกว่าระหว่างผลรวมของมูลค่าการซื้อหลักทรัพย์กับผลรวมของมูลค่าการขายหลักทรัพย์ของกองทุนรวมในรอบระยะเวลา 1 ปีหารด้วยมูลค่า NAV ของกองทุนรวมเฉลี่ยในรอบระยะเวลาเดียวกัน กองทุนรวมที่มีค่า portfolio turnover สูง บ่งชี้ถึงการซื้อขายหลักทรัพย์บ่อยครั้งของผู้จัดการกองทุนและทำให้มีต้นทุนการซื้อขายหลักทรัพย์ที่สูง จึงต้องพิจารณาเปรียบเทียบกับผลการดำเนินงานของกองทุนรวมเพื่อประเมินความคุ้มค่าของการซื้อขายหลักทรัพย์ดังกล่าว

Sharpe Ratio อัตราส่วนระหว่างผลตอบแทนส่วนเพิ่มของกองทุนรวมเปรียบเทียบกับความเสี่ยงจากการลงทุน โดยคำนวณจากผลต่างระหว่างอัตราผลตอบแทนของกองทุนรวมกับอัตราผลตอบแทนที่ปราศจากความเสี่ยง (risk-free rate) เปรียบเทียบกับค่าเบี่ยงเบนมาตรฐาน (standard deviation) ของกองทุนรวม ค่า Sharpe Ratio สะท้อนถึงอัตราผลตอบแทนที่กองทุนรวมควรได้รับเพิ่มขึ้นเพื่อชดเชยกับความเสี่ยงที่กองทุนรวมรับมา โดยกองทุนรวมที่มีค่า Sharpe Ratio สูงกว่าจะเป็นกองทุนที่มีประสิทธิภาพในการบริหารจัดการลงทุนที่ดีกว่า เนื่องจากได้รับผลตอบแทนส่วนเพิ่มที่สูงกว่าภายใต้ระดับความเสี่ยงเดียวกัน

Alpha ผลตอบแทนส่วนเกินของกองทุนรวมเมื่อเปรียบเทียบกับดัชนีชี้วัด (benchmark) โดยค่า Alpha ที่สูง หมายถึง กองทุนสามารถสร้างผลตอบแทนได้สูงกว่าดัชนีชี้วัด ซึ่งเป็นผลจากประสิทธิภาพของผู้จัดการกองทุน ในการคัดเลือกหรือหาจังหวะเข้าลงทุนในหลักทรัพย์ได้อย่างเหมาะสม

Beta ระดับและทิศทางของการเปลี่ยนแปลงของอัตราผลตอบแทนของหลักทรัพย์ในพอร์ตการลงทุน โดยเปรียบเทียบกับอัตราการเปลี่ยนแปลงของตลาด Beta น้อยกว่า 1 แสดงว่าหลักทรัพย์ในพอร์ตการลงทุนมีการเปลี่ยนแปลงของอัตราผลตอบแทนน้อยกว่าการเปลี่ยนแปลงของอัตราผลตอบแทนของกลุ่มหลักทรัพย์ของตลาด Beta มากกว่า 1 แสดงว่า หลักทรัพย์ในพอร์ตการลงทุนมีการเปลี่ยนแปลงของอัตราผลตอบแทนมากกว่าการเปลี่ยนแปลงของอัตราผลตอบแทนของกลุ่มหลักทรัพย์ของตลาด

Tracking Error อัตราผลตอบแทนของกองทุนมีประสิทธิภาพในการเลียนแบบดัชนีชี้วัด โดยหาก tracking error ต่ำ หมายถึงกองทุนรวมมีประสิทธิภาพในการสร้างผลตอบแทนให้ใกล้เคียงกับดัชนีชี้วัด กองทุนรวมที่มีค่า tracking error สูง จะมีอัตราผลตอบแทนโดยเฉลี่ยห่างจากดัชนีชี้วัดมากขึ้น

Yield to Maturity อัตราผลตอบแทนจากการลงทุนในตราสารหนี้โดยถือจนครบกำหนดอายุ ซึ่งคำนวณจากดอกเบี้ยที่จะได้รับในอนาคตตลอดอายุตราสารและเงินต้นที่จะได้รับคืน นำมาคิดลดเป็นมูลค่าปัจจุบัน โดยใช้วัดอัตราผลตอบแทนของกองทุนรวมตราสารหนี้ คำนวณจากค่าเฉลี่ยถ่วงน้ำหนักของ Yield to Maturity ของตราสารหนี้แต่ละตัวที่กองทุนมีการลงทุน และเนื่องจาก Yield to Maturity มีหน่วยมาตรฐานเป็นเปอร์เซ็นต์ต่อปี จึงสามารถนำไปใช้เปรียบเทียบอัตราผลตอบแทนระหว่างกองทุนรวมตราสารหนี้ที่มีนโยบายถือครองตราสารหนี้จนครบกำหนดอายุและมีลักษณะการลงทุนที่ใกล้เคียงกันได้

บริษัทหลักทรัพย์จัดการกองทุน กรุงศรี จำกัด
ที่อยู่ 898 อาคารเพลินจิตทาวเวอร์ ชั้น 1-2 โซนเอ ชั้น 12 ชั้น 18 โซนบี
ถนนเพลินจิต แขวงลุมพินี เขตปทุมวัน กรุงเทพฯ 10330
โทรศัพท์ 0-2657-5757 โทรสาร 0-2657-5777
เว็บไซต์: www.krungsriasset.com

ประกาศ



วันทำการซื้อ/ขายคืนหน่วยลงทุนของ
กองทุนเปิดกรุงศรีโกลบอลไพรเวทอควิตี้-ห้ามขายผู้ลงทุนรายย่อย (KFGPE-UI)
ประจำปี 2567

• วันทำการซื้อหน่วยลงทุน

รอบที่	วันที่สิ้นสุดการส่งคำสั่งซื้อหน่วย ลงทุนล่วงหน้า (ภายใน 15.30 น.)	วันที่ทำรายการซื้อหน่วยลงทุน (Trade Date)	วันที่ทำการคำนวณ ราคาหน่วยลงทุน
1	11 มกราคม 2567	31 มกราคม 2567	4 มีนาคม 2567
2	9 กุมภาพันธ์ 2567	29 กุมภาพันธ์ 2567	2 เมษายน 2567
3	11 มีนาคม 2567	28 มีนาคม 2567	3 พฤษภาคม 2567
4	10 เมษายน 2567	30 เมษายน 2567	31 พฤษภาคม 2567
5	10 พฤษภาคม 2567	31 พฤษภาคม 2567	3 กรกฎาคม 2567
6	11 มิถุนายน 2567	28 มิถุนายน 2567	1 สิงหาคม 2567
7	11 กรกฎาคม 2567	31 กรกฎาคม 2567	2 กันยายน 2567
8	9 สิงหาคม 2567	30 สิงหาคม 2567	2 ตุลาคม 2567
9	11 กันยายน 2567	30 กันยายน 2567	31 ตุลาคม 2567
10	11 ตุลาคม 2567	31 ตุลาคม 2567	3 ธันวาคม 2567
11	11 พฤศจิกายน 2567	29 พฤศจิกายน 2567	6 มกราคม 2568
12	9 ธันวาคม 2567	2 มกราคม 2568	31 มกราคม 2568

• วันทำการขายคืนหน่วยลงทุน

รอบที่	วันที่สิ้นสุดการส่งคำสั่ง ขายคืนหน่วยลงทุนล่วงหน้า (ภายใน 15.30 น.)	วันที่ทำรายการ ขายคืนหน่วยลงทุน (Trade Date)	วันที่ทำการคำนวณ ราคาหน่วยลงทุน	วันที่ได้รับเงิน ค่าขายคืนหน่วยลงทุน
1	27 ธันวาคม 2566	28 มีนาคม 2567	3 พฤษภาคม 2567	8 พฤษภาคม 2567
2	27 มีนาคม 2567	28 มิถุนายน 2567	1 สิงหาคม 2567	5 สิงหาคม 2567
3	28 มิถุนายน 2567	30 กันยายน 2567	31 ตุลาคม 2567	4 พฤศจิกายน 2567
4	30 กันยายน 2567	2 มกราคม 2568	31 มกราคม 2568	4 กุมภาพันธ์ 2568

หมายเหตุ: บริษัทจัดการขอสงวนสิทธิในการเปลี่ยนแปลงกำหนดการดังกล่าวในภายหลัง โดยขึ้นอยู่กับดุลยพินิจของบริษัทจัดการ เช่น ในกรณีที่กองทุนหลักมีการเปลี่ยนแปลงวันและ/หรือเวลาทำการซื้อขายหน่วยลงทุน เป็นต้น โดยบริษัทจัดการจะแจ้งให้ผู้ลงทุนทราบล่วงหน้าไว้บนเว็บไซต์ของบริษัทจัดการ