

กองทุนเปิดกรุงศรีชีวิตดีเวออร์

KFGOOD

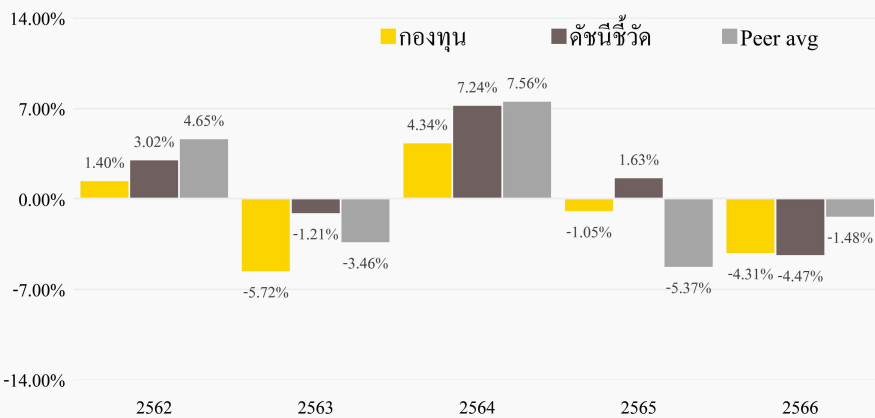
ประเภทกองทุนรวม / กลุ่มกองทุนรวม

- กองทุนรวมผสม / กองทุนรวมที่มีนโยบายเปิดให้มีการลงทุนในกองทุนรวมอื่นภายใต้ บลจ. เดียวกัน
- กองทุนรวมที่ลงทุนแบบมีความเสี่ยงทั้งในและต่างประเทศ
- กลุ่มกองทุนรวม : Moderate Allocation

นโยบายและกลยุทธ์การลงทุน

- กองทุนจะลงทุนในตราสารหนี้ เงินฝากหรือตราสารเทียบเท่าเงินฝาก ทั้งในประเทศและ/หรือต่างประเทศ
- กองทุนจะลงทุนในหุ้นจดทะเบียนในตลาดหลักทรัพย์ รวมถึงหุ้นที่อยู่ในระหว่าง IPO และ อาจมีการลงทุนในหน่วย property หรือหน่วย infra
- กองทุนอาจจะลงทุนในหน่วยลงทุนของกองทุนรวมภายใต้การจัดการของบริษัทจัดการ ใน สัดส่วนไม่เกินร้อยละ 100 ของ NAV
- กองทุนอาจจะเข้าทำสัญญาซื้อขายล่วงหน้า (Derivatives) เพื่อเพิ่มประสิทธิภาพการบริหาร การลงทุน (Efficient Portfolio Management) ซึ่งรวมถึงการป้องกันความเสี่ยง (Hedging) จากการลงทุน
- กองทุนมุ่งหวังให้ผลประกอบการสูงกว่าดัชนีชี้วัด (Active management)
- ป้องกันความเสี่ยงจากอัตราแลกเปลี่ยนไม่น้อยกว่าร้อยละ 90 ของมูลค่าเงินลงทุนใน ต่างประเทศ

ผลการดำเนินงานและดัชนีชี้วัดย้อนหลัง 5 ปีปฏิทิน (% ต่อปี)



* ในปีที่กองทุนจัดตั้ง ผลการดำเนินงานจะแสดงตั้งแต่วันที่จัดตั้งจนถึงสิ้นปีปฏิทิน

ระดับความเสี่ยง



เสี่ยงปานกลางค่อนข้างสูง

ลงทุนในตราสารทุน ตราสารหนี้และ/หรือทรัพย์สินทางเลือก โดยมีสัดส่วนการลงทุนในตราสารทุนน้อยกว่า 80% ของ NAV

ข้อมูลกองทุนรวม

วันจดทะเบียนกองทุน	8 มิถุนายน 2561
นโยบายการจ่ายเงินปันผล	ไม่จ่าย
อายุกองทุน	ไม่กำหนดอายุโครงการ

ผู้จัดการกองทุนรวม

นาย ชลิต โชคทิพย์พัฒนา (1 ตุลาคม 2564)
น.ส. พรทิพา หนึ่งน้ำใจ (1 ตุลาคม 2564)

ดัชนีชี้วัด

1. ดัชนีพันธบัตรที่มีอายุคงที่ (ZRR) อายุประมาณ 2 ปี สัดส่วน (%): 30.00 และ
 2. อัตราดอกเบี้ยเงินฝากประจำ 1 ปี วงเงินน้อยกว่า 5 ล้านบาท เฉลี่ยของ 3 ธนาคารพาณิชย์ขนาดใหญ่ ได้แก่ ธนาคารกรุงไทย ธนาคารกสิกรไทย และธนาคารไทยพาณิชย์ หลังหักภาษี สัดส่วน (%): 30.00 และ
 3. ดัชนีผลตอบแทนรวมตลาดหลักทรัพย์แห่งประเทศไทย (SET TRI) สัดส่วน (%): 40.00
- * เริ่มใช้ดัชนีชี้วัดผลการดำเนินงานใหม่หลังหักภาษี (Net TRN Index) มีผลตั้งแต่วันที่ 31 ตุลาคม 2562
วัตถุประสงค์การอ้างอิงดัชนีชี้วัด: บริษัทจัดการใช้ดัชนีชี้วัดดังกล่าวเพื่อเปรียบเทียบผลการดำเนินงานของกองทุนรวม

คำเตือน

- การลงทุนในกองทุนรวมไม่ใช่การฝากเงิน
- ผลการดำเนินงานในอดีตของกองทุนรวมมิได้เป็น สิ่งยืนยันถึงผลการดำเนินงานในอนาคต

การเข้าร่วมต่อต้านทุจริต: ได้รับการรับรองจาก CAC

จัดอันดับกองทุน Morningstar **★★★★** (ข้อมูล ณ 30 ก.ย. 2567)

หนังสือชี้ชวนฉบับเต็ม



ผู้ลงทุนสามารถศึกษาเครื่องมือ
บริหารความเสี่ยงด้านสภาพคล่อง
ได้ในหนังสือชี้ชวนฉบับเต็ม

www.krungsriasset.com

ผลการดำเนินงานย้อนหลังแบบปีกumul (% ต่อปี)

	YTD	3 เดือน	6 เดือน	1 ปี *
กองทุน	4.18	4.68	3.79	5.61
ดัชนีชี้วัด	3.86	5.26	4.21	5.29
ค่าเฉลี่ยในกลุ่มเดียวกัน	3.47	2.76	3.05	7.53
ความผันผวนกองทุน	3.97	4.62	3.96	3.95
ความผันผวนดัชนีชี้วัด	3.54	4.25	3.54	3.54
	3 ปี *	5 ปี *	10 ปี *	ตั้งแต่จัดตั้ง
กองทุน	-0.42	-0.80	N/A	-0.57
ดัชนีชี้วัด	0.51	1.16	N/A	0.92
ค่าเฉลี่ยในกลุ่มเดียวกัน	-1.41	-0.25	N/A	N/A
ความผันผวนกองทุน	3.98	5.24	N/A	5.05
ความผันผวนดัชนีชี้วัด	3.76	5.05	N/A	4.77

* ผลตอบแทนที่มีอายุเกินหนึ่งปีจะแสดงเป็นผลตอบแทนต่อปี

ค่าเฉลี่ยในกลุ่มเดียวกันตามกลุ่ม Moderate Allocation

การซื้อขายหน่วยลงทุน

วันทำการซื้อ: ทุกวันทำการของธนาคาร

เวลาทำการ: 08:30 น. - 15:30 น.

การซื้อครั้งแรกขั้นต่ำ: 500 บาท

การซื้อครั้งถัดไปขั้นต่ำ: 500 บาท

การขายคืนหน่วยลงทุน

วันทำการขายคืน: ทุกวันทำการของธนาคาร

เวลาทำการ: 08:30 น. - 15:30 น.

การขายคืนขั้นต่ำ: 500 บาท หรือ 50 หน่วย

ยอดคงเหลือขั้นต่ำ: 50 หน่วย

ระยะเวลาการรับเงินค่าขายคืน: ภายใน 5 วันทำการ นับถัดจากวันทำรายการขายคืน โดยทั่วไปจะได้รับเงิน 3 วันทำการนับถัดจากวันทำรายการขายคืน (T+3)

ค่าธรรมเนียมที่เรียกเก็บจากกองทุนรวม (% ต่อปี ของ NAV)

ค่าธรรมเนียม	สูงสุดไม่เกิน	เก็บจริง
การจัดการ	2.6750	1.2305
รวมค่าใช้จ่าย	5.0825	1.4279

ค่าธรรมเนียมที่เรียกเก็บจากผู้ถือหน่วย (% ของมูลค่าซื้อขาย)

ค่าธรรมเนียม	สูงสุดไม่เกิน	เก็บจริง
การขาย	ไม่เกิน 1.50	0.65
การรับซื้อคืน	ไม่เกิน 1.50	ไม่เรียกเก็บ
การสับเปลี่ยนหน่วยลงทุนเข้า	ไม่เกิน 1.50	0.65
การสับเปลี่ยนหน่วยลงทุนออก	ไม่เกิน 1.50	ไม่เรียกเก็บ
การโอนหน่วย	10 บาทต่อ 1,000 หน่วย	10 บาทต่อ 1,000 หน่วย

หมายเหตุ

- ค่าธรรมเนียมดังกล่าวเป็นอัตราที่รวมภาษีมูลค่าเพิ่ม ภาษีธุรกิจเฉพาะหรือภาษีอื่นใดแล้ว
- หากกองทุนลงทุนในหน่วยลงทุนของกองทุนรวมภายใต้การจัดการเดียวกัน บริษัทจัดการจะไม่เรียกเก็บค่าธรรมเนียมการจัดการ ค่าธรรมเนียมการขายและ/หรือรับซื้อคืนหน่วยลงทุนซ้ำซ้อน
- บริษัทจัดการอาจพิจารณาเปลี่ยนแปลงค่าธรรมเนียมที่เรียกเก็บจริงเพื่อให้สอดคล้องกับกลยุทธ์หรือค่าใช้จ่ายในการบริหารจัดการ
- บริษัทจัดการอาจยกเว้น ไม่เรียกเก็บค่าธรรมเนียมการโอนหน่วยลงทุน โดยขึ้นอยู่กับดุลยพินิจของบริษัทจัดการ

ข้อมูลเชิงสถิติ

Maximum Drawdown	-12.48 %
Recovering Period	0.00
FX Hedging	ยังไม่มีการลงทุนในต่างประเทศ
อัตราส่วนหมุนเวียนการลงทุน	0.63 เท่า
Sharpe Ratio	-0.47
Alpha	-0.93 %
Beta	0.90
Tracking Error	N/A

สัดส่วนประเภททรัพย์สินที่ลงทุน (% NAV)

ตราสารทุนและหน่วยลงทุน	39.89
ตราสารหนี้ที่ออกโดยบริษัทหรือภาคเอกชน	37.16
ตราสารภาครัฐหรือองค์กรระหว่างประเทศ	17.44
พันธบัตรธนาคารแห่งประเทศไทย	3.66
ทรัพย์สินอื่น	1.88
เงินฝาก หรือตราสารหนี้ที่สถาบันการเงินเป็นผู้ออก	0.68
หนี้สินอื่น	-0.71

การจัดสรรการลงทุนในกลุ่มอุตสาหกรรม (% NAV)

หมวดเงินทุนและหลักทรัพย์	15.70
หมวดพลังงานและสาธารณูปโภค	11.51
กองทุนรวมอสังหาริมทรัพย์และกองทรัสต์เพื่อการลงทุนในอสังหาริมทรัพย์	11.19
หมวดพาณิชย์	6.97
หมวดพัฒนาอสังหาริมทรัพย์	6.70

การจัดสรรการลงทุนใน

ผู้ออกตราสาร 5 อันดับแรก (% NAV)

กระทรวงการคลัง	17.44
ทรัสต์เพื่ออุตสาหกรรม เฟรเซอร์ส พร็อพเพอร์ตี้	7.64
บมจ.บริหารสินทรัพย์ กรุงเทพพาณิชย์	4.77
ธนาคารแห่งประเทศไทย	3.66
บมจ.ควอลิตี้เฮาส์	2.61

การจัดสรรการลงทุนตามอันดับความน่าเชื่อถือ (%)

	ในประเทศ	National	International
AAA		21.54	
AA		2.47	
A		29.74	
BBB		5.18	

ตราสารหนี้ - ทรัพย์สินที่ลงทุน 5 อันดับแรก

Holding	% NAV
หุ้นกู้ของทรัสต์เพื่อการลงทุนในอสังหาริมทรัพย์และสิทธิการเช่าอสังหาริมทรัพย์ไทยคอน ครึ่งที่ 1/2561 ชุดที่ 3 ครบกำหนดไถ่ถอนปี พ.ศ. 2568	7.64
พันธบัตรรัฐบาลในฝั่งประมาณ พ.ศ. 2563 ครั้งที่ 18	5.65
หุ้นกู้ของบริษัทบริหารสินทรัพย์ กรุงเทพพาณิชย์ จำกัด (มหาชน) ครั้งที่ 1/2561 ชุดที่ 3 ครบกำหนดไถ่ถอนปี พ.ศ. 2568 ซึ่งผู้ออกหุ้นกู้มีสิทธิไถ่ถอนหุ้นกู้ก่อนครบกำหนดไถ่ถอน	4.77
หุ้นกู้ไม่ด้อยสิทธิ และไม่มีประกันของบริษัท ควอลิตี้เฮาส์ จำกัด (มหาชน) ครั้งที่ 2/2565 ชุดที่ 1 ครบกำหนดไถ่ถอนปี พ.ศ. 2567	2.61
หุ้นกู้ของบริษัท เมืองไทย แคปปิตอล จำกัด (มหาชน) ครั้งที่ 1/2566 ครบกำหนดไถ่ถอนปี พ.ศ. 2568	2.37

ตราสารทุน - ทรัพย์สินที่ลงทุน 5 อันดับแรก

Holding	% NAV
บมจ.กัลฟ์ เอ็นเนอร์จี ดีเวลลอปเม้นท์	2.88
บมจ.ซีพี ออลล์	2.74
บมจ.ท่าอากาศยานไทย	2.50
บมจ.ปตท.	2.21
บมจ.แอดวานซ์ อินโฟร์ เซอร์วิส	1.96

คำอธิบาย

Maximum Drawdown เปรอ์เซ็นต์ผลขาดทุนสูงสุดของกองทุนรวมในระยะเวลา 5 ปีย้อนหลัง (หรือตั้งแต่จัดตั้งกองทุนกรณีที่ยังไม่ครบ 5 ปี) โดยวัดจากระดับ NAV ต่อหน่วยที่จุดสูงสุดไปจนถึงจุดต่ำสุดในช่วงที่ NAV ต่อหน่วยปรับตัวลดลง ค่า Maximum Drawdown เป็นข้อมูลที่ช่วยให้ทราบถึงความเสี่ยงที่อาจจะขาดทุนจากการลงทุนในกองทุนรวม

Recovering Period ระยะเวลาการฟื้นตัว เพื่อเป็นข้อมูลให้ผู้ลงทุนทราบถึงระยะเวลาตั้งแต่การขาดทุนสูงสุดจนถึงระยะเวลาที่เงินต้นเริ่มคืนใช้ระยะเวลาตามเท่าใด

FX Hedging เปรอ์เซ็นต์ของการลงทุนในสกุลเงินต่างประเทศที่มีการป้องกันความเสี่ยงจากอัตราแลกเปลี่ยน

อัตราส่วนหมุนเวียนการลงทุน ความถี่ของการซื้อขายหลักทรัพย์ในพอร์ตการลงทุนในช่วงเวลาใดช่วงเวลานั้น โดยคำนวณจากมูลค่าที่ต่ำกว่าระหว่างผลรวมของมูลค่าการซื้อขายหลักทรัพย์กับผลรวมของมูลค่าการขายหลักทรัพย์ของกองทุนรวมในรอบระยะเวลา 1 ปีหารด้วยมูลค่า NAV ของกองทุนรวมเฉลี่ยในรอบระยะเวลาเดียวกัน กองทุนรวมที่มีค่า portfolio turnover สูง บ่งชี้ถึงการซื้อขายหลักทรัพย์บ่อยครั้งของผู้จัดการกองทุนและทำให้มีต้นทุนการซื้อขายหลักทรัพย์ที่สูง จึงต้องพิจารณาเปรียบเทียบกับผลการดำเนินงานของกองทุนรวมเพื่อประเมินความคุ้มค่าของการซื้อขายหลักทรัพย์ดังกล่าว

Sharpe Ratio อัตราส่วนระหว่างผลตอบแทนส่วนเพิ่มของกองทุนรวมเปรียบเทียบกับความเสี่ยงจากการลงทุน โดยคำนวณจากผลต่างระหว่างอัตราผลตอบแทนของกองทุนรวมกับอัตราผลตอบแทนที่ปราศจากความเสี่ยง (risk-free rate) เปรียบเทียบกับค่าเบี่ยงเบนมาตรฐาน (standard deviation) ของกองทุนรวม ค่า Sharpe Ratio สะท้อนถึงอัตราผลตอบแทนที่กองทุนรวมควรได้รับเพิ่มขึ้นเพื่อชดเชยกับความเสี่ยงที่กองทุนรวมรับมา โดยกองทุนรวมที่มีค่า Sharpe Ratio สูงกว่าจะเป็นกองทุนที่มีประสิทธิภาพในการบริหารจัดการลงทุนที่ดีกว่า เนื่องจากได้รับผลตอบแทนส่วนเพิ่มที่สูงกว่าภายใต้ระดับความเสี่ยงเดียวกัน

Alpha ผลตอบแทนส่วนเกินของกองทุนรวมเมื่อเปรียบเทียบกับดัชนีชี้วัด (benchmark) โดยค่า Alpha ที่สูง หมายถึง กองทุนสามารถสร้างผลตอบแทนได้สูงกว่าดัชนีชี้วัด ซึ่งเป็นผลจากประสิทธิภาพของผู้จัดการกองทุน ในการคัดเลือกหรือหาจังหวะเข้าลงทุนในหลักทรัพย์ได้อย่างเหมาะสม

Beta ระดับและทิศทางของการเปลี่ยนแปลงของอัตราผลตอบแทนของหลักทรัพย์ในพอร์ตการลงทุน โดยเปรียบเทียบกับอัตราการเปลี่ยนแปลงของตลาด Beta น้อยกว่า 1 แสดงว่าหลักทรัพย์ในพอร์ตการลงทุนมีการเปลี่ยนแปลงของอัตราผลตอบแทนน้อยกว่าการเปลี่ยนแปลงของอัตราผลตอบแทนของกลุ่มหลักทรัพย์ของตลาด Beta มากกว่า 1 แสดงว่า หลักทรัพย์ในพอร์ตการลงทุนมีการเปลี่ยนแปลงของอัตราผลตอบแทนมากกว่าการเปลี่ยนแปลงของอัตราผลตอบแทนของกลุ่มหลักทรัพย์ของตลาด

Tracking Error อัตราผลตอบแทนของกองทุนมีประสิทธิภาพในการเลียนแบบดัชนีชี้วัด โดยหาก tracking error ต่ำ หมายถึงกองทุนรวมมีประสิทธิภาพในการสร้างผลตอบแทนให้ใกล้เคียงกับดัชนีชี้วัด กองทุนรวมที่มีค่า tracking error สูง จะมีอัตราผลตอบแทนโดยเฉลี่ยห่างจากดัชนีชี้วัดมากขึ้น

Yield to Maturity อัตราผลตอบแทนจากการลงทุนในตราสารหนี้โดยถือจนครบกำหนดอายุ ซึ่งคำนวณจากดอกเบี้ยที่จะได้รับในอนาคตตลอดอายุตราสารและเงินต้นที่จะได้รับคืนนำมาคิดลดเป็นมูลค่าปัจจุบัน โดยใช้ตัวอัตราผลตอบแทนของกองทุนรวมตราสารหนี้ คำนวณจากค่าเฉลี่ยถ่วงน้ำหนักของ Yield to Maturity ของตราสารหนี้แต่ละตัวที่ลงทุนมีการลงทุน และเนื่องจาก Yield to Maturity มีหน่วยมาตรฐานเป็นเปอร์เซ็นต์ต่อปี จึงสามารถนำไปใช้เปรียบเทียบอัตราผลตอบแทนระหว่างกองทุนรวมตราสารหนี้ที่มีนโยบายถือครองตราสารหนี้จนครบกำหนดอายุและมีลักษณะการลงทุนที่ใกล้เคียงกันได้

บริษัทหลักทรัพย์จัดการกองทุน กรุงศรี จำกัด
ที่อยู่ 898 อาคารเพลินจิตทาวเวอร์ ชั้น 1-2 โซนเอ ชั้น 12 ชั้น 18 โซนบี
ถนนเพลินจิต แขวงลุมพินี เขตปทุมวัน กรุงเทพฯ 10330
โทรศัพท์ 0-2657-5757 โทรสาร 0-2657-5777
เว็บไซต์: www.krungsriasset.com