

## กองทุนเปิดกรุงศรีเอ็นแฮนซ์เซ็ท 50-เพื่อการออม

หน่วยลงทุนชนิดเพื่อการออม  
KFENS50SSF

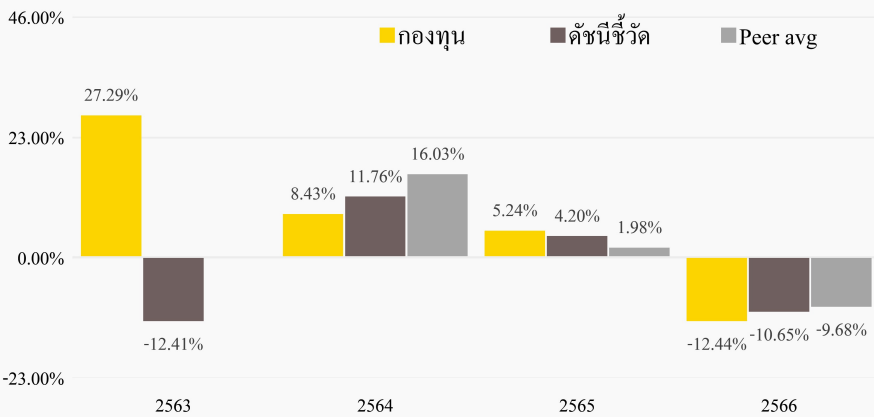
### ประเภทกองทุนรวม / กลุ่มกองทุนรวม

- กองทุนรวมตราสารทุน/ กองทุนรวมเพื่อการออม
- กองทุนรวมที่เน้นลงทุนแบบไม่มีความเสี่ยงในต่างประเทศ
- กลุ่มกองทุนรวม : Equity Large Cap

### นโยบายและกลยุทธ์การลงทุน

- ลงทุนในตราสารแห่งทุนโดยเฉลี่ยในรอบปีบัญชีไม่น้อยกว่า 80% ของ NAV โดยเน้นตราสารทุนของบริษัทจดทะเบียนที่เป็นส่วนประกอบของดัชนี SET50
- ส่วนที่เหลือจะลงทุนในตราสารหนี้ภาครัฐ สถาบันการเงิน บริษัทเอกชน หรือเงินฝากธนาคาร
- กองทุนอาจจะเข้าทำสัญญาซื้อขายล่วงหน้า (Derivatives) เพื่อเพิ่มประสิทธิภาพการบริหารการลงทุน (Efficient Portfolio Management) ซึ่งรวมถึงการป้องกันความเสี่ยง (Hedging) จากการลงทุน
- กองทุนมุ่งหวังให้ผลประกอบการสูงกว่าดัชนีชี้วัด (Active management)

### ผลการดำเนินงานและดัชนีชี้วัดย้อนหลัง 5 ปีปฏิทิน (% ต่อปี)



\* ในปีที่กองทุนจัดตั้ง ผลการดำเนินงานจะแสดงตั้งแต่วันที่จัดตั้งจนถึงสิ้นปีปฏิทิน

### ผลการดำเนินงานย้อนหลังแบบปักหมุด (% ต่อปี)

	YTD	3 เดือน	6 เดือน	1 ปี *
กองทุน	-7.05	-5.29	-7.05	-11.47
ดัชนีชี้วัด	-5.87	-3.55	-5.87	-9.54
ค่าเฉลี่ยในกลุ่มเดียวกัน	-5.99	-3.71	-5.99	-8.99
ความผันผวนกองทุน	11.39	11.65	11.39	12.14
ความผันผวนดัชนีชี้วัด	11.01	11.34	11.01	11.71
	3 ปี *	5 ปี *	10 ปี *	ตั้งแต่จัดตั้ง
กองทุน	-4.00	N/A	N/A	4.03
ดัชนีชี้วัด	-2.72	N/A	N/A	4.37
ค่าเฉลี่ยในกลุ่มเดียวกัน	-2.53	N/A	N/A	N/A
ความผันผวนกองทุน	11.96	N/A	N/A	15.78
ความผันผวนดัชนีชี้วัด	11.74	N/A	N/A	15.41

\* ผลตอบแทนที่มีอายุเกินหนึ่งปีจะแสดงเป็นผลตอบแทนต่อปี

ค่าเฉลี่ยในกลุ่มเดียวกันตามกลุ่ม Equity Large Cap

### ระดับความเสี่ยง



ลงทุนในตราสารทุนเป็นหลักโดยเฉลี่ยในรอบปี  
ไม่น้อยกว่า 80% ของ NAV

### ข้อมูลกองทุนรวม

วันจดทะเบียนกองทุน	5 ตุลาคม 2550
วันเริ่มต้น class	1 เมษายน 2563
นโยบายการจ่ายเงินปันผล	จ่าย
อายุกองทุน	ไม่กำหนดอายุโครงการ

### ผู้จัดการกองทุนรวม

นาย ชลิต โชคทิพย์พัฒนา (1 ตุลาคม 2564)  
นาย สาธิต บัวชู (3 ตุลาคม 2565)

### ดัชนีชี้วัด

ดัชนีผลตอบแทนรวม SET50 (SET50 TRI)  
วัตถุประสงค์การอ้างอิงดัชนีชี้วัด: บริษัทจัดการใช้ดัชนีชี้วัด  
ดังกล่าวเพื่อเปรียบเทียบผลการดำเนินงานของกองทุนรวม

### คำเตือน

- การลงทุนในกองทุนรวมไม่ใช่การฝากเงิน
- ผลการดำเนินงานในอดีตของกองทุนรวมมิได้เป็น  
สิ่งยืนยันถึงผลการดำเนินงานในอนาคต

การเข้าร่วมต่อต้านทุจริต: ได้รับการรับรองจาก CAC

จัดอันดับกองทุน Morningstar ★★★★★ (ข้อมูล ณ 31 พ.ค. 2567)

หนังสือชี้ชวนฉบับเต็ม



ผู้ลงทุนสามารถศึกษาเครื่องมือ  
บริหารความเสี่ยงด้านสภาพคล่อง  
ได้ในหนังสือชี้ชวนฉบับเต็ม

www.krungsriasset.com

**การซื้อขายหน่วยลงทุน**

วันทำการซื้อ: ทุกวันทำการของธนาคาร

เวลาทำการ: 08:30 น. - 15:30 น.

การซื้อครั้งแรกขั้นต่ำ: 500 บาท

การซื้อครั้งถัดไปขั้นต่ำ: 500 บาท

**การขายคืนหน่วยลงทุน**

วันทำการขายคืน: ทุกวันทำการของธนาคาร

เวลาทำการ: 08:30 น. - 15:30 น.

การขายคืนขั้นต่ำ: ไม่มี

ยอดคงเหลือขั้นต่ำ: ไม่มี

ระยะเวลาการรับเงินค่าขายคืน: ภายใน 4 วันทำการ นับถัดจากวันทำรายการขายคืน โดยทั่วไปจะได้รับการรับเงิน 3 วันทำการนับถัดจากวันทำรายการขายคืน (T+3)

**ข้อมูลเชิงสถิติ**

Maximum Drawdown	-22.80 %
Recovering Period	1 เดือน 9 วัน
FX Hedging	ยังไม่มีการลงทุนในต่างประเทศ
อัตราส่วนหมุนเวียนการลงทุน	29.20 %
Sharpe Ratio	-0.44
Alpha	-1.28 %
Beta	1.03
Tracking Error	N/A

**ค่าธรรมเนียมที่เรียกเก็บจากกองทุนรวม (% ต่อปี ของ NAV)**

ค่าธรรมเนียม	สูงสุดไม่เกิน	เก็บจริง
การจัดการ	0.6955	0.6955
รวมค่าใช้จ่าย	0.9737	0.8838

**ค่าธรรมเนียมที่เรียกเก็บจากผู้ถือหน่วย (% ของมูลค่าซื้อขาย)**

ค่าธรรมเนียม	สูงสุดไม่เกิน	เก็บจริง
การขาย	ไม่เกิน 0.50	ไม่เรียกเก็บ
การรับซื้อคืน	ไม่เกิน 0.50	ไม่เรียกเก็บ
การสับเปลี่ยนหน่วยลงทุนเข้า	ไม่เกิน 0.50	ไม่เรียกเก็บ
การสับเปลี่ยนหน่วยลงทุนออก	ไม่เกิน 0.25	ไม่เรียกเก็บ
การโอนหน่วย	ไม่มี	ไม่มี
ค่าปรับกรณีขายคืนและสับเปลี่ยนออกก่อนระยะเวลาที่กำหนด	ไม่เกิน 0.50	0.50 กรณีถือหน่วยลงทุนน้อยกว่า 3 ปี

**ค่าใช้จ่ายในการซื้อขายหลักทรัพย์**  
เมื่อมีการสั่งซื้อ ขาย สับเปลี่ยนหน่วยลงทุน

- กรณีซื้อ ขาย สับเปลี่ยนระหว่างกองทุนนี้กับกองทุนอื่น	ตามที่เรียกเก็บจริง	0.10
- กรณีสับเปลี่ยนระหว่างชนิดหน่วยลงทุนภายใต้กองทุนนี้	ตามที่เรียกเก็บจริง	ไม่เรียกเก็บ

**หมายเหตุ**

- ค่าธรรมเนียมดังกล่าวเป็นอัตราที่รวมภาษีมูลค่าเพิ่ม ภาษีธุรกิจเฉพาะหรือภาษีอื่นใดแล้ว
- บริษัทจัดการจะไม่เรียกเก็บค่าปรับกรณีขายคืนและสับเปลี่ยนออกจากกองทุน เฉพาะกรณีที่เป็นการสับเปลี่ยนหน่วยลงทุนระหว่างกองทุนรวมเพื่อการออมด้วยกัน ทั้งภายใต้การบริหารของบริษัทจัดการและบริษัทจัดการอื่น
- บริษัทจัดการจะไม่เรียกเก็บค่าธรรมเนียมการสับเปลี่ยนหน่วยลงทุนระหว่างชนิดหน่วยลงทุนภายใต้กองทุนนี้

**ทรัพย์สินที่ลงทุน 5 อันดับแรก**

Holding	% NAV
บมจ.เดลินิวส์ อิเล็คโทรนิคส์ (ประเทศไทย)	9.54
บมจ.ท่าอากาศยานไทย	7.92
บมจ.ปตท.	7.83
บมจ.กัลฟ์ เอ็นเนอร์จี ดีเวลลอปเม้นท์	5.23
บมจ.ปตท.สำรวจ และผลิตปิโตรเลียม	5.10

**สัดส่วนประเภททรัพย์สินที่ลงทุน (% NAV)**

ตราสารทุนและหน่วยลงทุน	98.95
ทรัพย์สินอื่น	3.67
เงินฝาก หรือตราสารหนี้ที่สถาบันการเงินเป็นผู้ออก	2.15
หนี้สินอื่น	-4.77

**การจัดสรรการลงทุนในกลุ่มอุตสาหกรรม (% NAV)**

หมวดพลังงานและสาธารณูปโภค	24.19
หมวดธนาคาร	11.91
หมวดชิ้นส่วนอิเล็กทรอนิกส์	9.54
หมวดพาณิชย์	9.34
หมวดขนส่งและโลจิสติกส์	9.13

## คำอธิบาย

**Maximum Drawdown** เปรอ์เซ็นต์ผลขาดทุนสูงสุดของกองทุนรวมในระยะเวลา 5 ปีย้อนหลัง (หรือตั้งแต่จัดตั้งกองทุนกรณีที่ยังไม่ครบ 5 ปี) โดยวัดจากระดับ NAV ต่อหน่วยที่จุดสูงสุดไปจนถึงจุดต่ำสุดในช่วงที่ NAV ต่อหน่วยปรับตัวลดลง ค่า Maximum Drawdown เป็นข้อมูลที่ช่วยให้ทราบถึงความเสี่ยงที่อาจจะขาดทุนจากการลงทุนในกองทุนรวม

**Recovering Period** ระยะเวลาการฟื้นตัว เพื่อเป็นข้อมูลให้ผู้ลงทุนทราบถึงระยะเวลาตั้งแต่การขาดทุนสูงสุดจนถึงระยะเวลาที่ฟื้นกลับมาที่เงินทุนเริ่มต้นใช้เวลานานเท่าใด

**FX Hedging** เปรอ์เซ็นต์ของการลงทุนในสกุลเงินต่างประเทศที่มีการป้องกันความเสี่ยงจากอัตราแลกเปลี่ยน

**อัตราส่วนหมุนเวียนการลงทุน** ความถี่ของการซื้อขายหลักทรัพย์ในพอร์ตการลงทุนในช่วงเวลาใดช่วงเวลานึง โดยคำนวณจากมูลค่าที่ต่ำกว่าระหว่างผลรวมของมูลค่าการซื้อขายหลักทรัพย์กับผลรวมของมูลค่าการขายหลักทรัพย์ของกองทุนรวมในรอบระยะเวลา 1 ปีหารด้วยมูลค่า NAV ของกองทุนรวมเฉลี่ยในรอบระยะเวลาเดียวกัน กองทุนรวมที่มีค่า portfolio turnover สูง บ่งชี้ถึงการซื้อขายหลักทรัพย์บ่อยครั้งของผู้จัดการกองทุนและทำให้มีต้นทุนการซื้อขายหลักทรัพย์ที่สูง จึงต้องพิจารณาเปรียบเทียบกับผลการดำเนินงานของกองทุนรวมเพื่อประเมิน

ความคุ้มค่าของการซื้อขายหลักทรัพย์ดังกล่าว

**Sharpe Ratio** อัตราส่วนระหว่างผลตอบแทนส่วนเพิ่มของกองทุนรวมเปรียบเทียบกับความเสี่ยงจากการลงทุน โดยคำนวณจากผลต่างระหว่างอัตราผลตอบแทนของกองทุนรวมกับอัตราผลตอบแทนที่ปราศจากความเสี่ยง (risk-free rate) เปรียบเทียบกับค่าเบี่ยงเบนมาตรฐาน (standard deviation) ของกองทุนรวม ค่า Sharpe Ratio สะท้อนถึงอัตราผลตอบแทนที่กองทุนรวมควรได้รับเพิ่มขึ้นเพื่อชดเชยกับความเสี่ยงที่กองทุนรวมรับมา โดยกองทุนรวมที่มีค่า Sharpe Ratio สูงกว่าจะเป็นกองทุนที่มีประสิทธิภาพในการบริหารจัดการลงทุนที่ดีกว่า เนื่องจากได้รับผลตอบแทนส่วนเพิ่มที่สูงกว่าภายใต้ระดับความเสี่ยงเดียวกัน

**Alpha** ผลตอบแทนส่วนเกินของกองทุนรวมเมื่อเปรียบเทียบกับดัชนีชี้วัด (benchmark) โดยค่า Alpha ที่สูง หมายถึง กองทุนสามารถสร้างผลตอบแทนได้สูงกว่าดัชนีชี้วัด ซึ่งเป็นผลจากประสิทธิภาพของผู้จัดการกองทุนในการคัดเลือกหรือหาจังหวะเข้าลงทุนในหลักทรัพย์ได้อย่างเหมาะสม

**Beta** ระดับและทิศทางของการเปลี่ยนแปลงของอัตราผลตอบแทนของหลักทรัพย์ในพอร์ตการลงทุน โดยเปรียบเทียบกับอัตราการเปลี่ยนแปลงของตลาด Beta น้อยกว่า 1 แสดงว่าหลักทรัพย์ในพอร์ตการลงทุนมีการเปลี่ยนแปลงของอัตราผลตอบแทนน้อยกว่าการเปลี่ยนแปลงของอัตราผลตอบแทนของกลุ่มหลักทรัพย์ของตลาด Beta มากกว่า 1 แสดงว่า หลักทรัพย์ในพอร์ตการลงทุนมีการเปลี่ยนแปลงของอัตราผลตอบแทนมากกว่าการเปลี่ยนแปลงของอัตราผลตอบแทนของกลุ่มหลักทรัพย์ของตลาด

**Tracking Error** อัตราผลตอบแทนของกองทุนมีประสิทธิภาพในการเลียนแบบดัชนีชี้วัด โดยหาก tracking error ต่ำ หมายถึงกองทุนรวมมีประสิทธิภาพในการสร้างผลตอบแทนให้ใกล้เคียงกับดัชนีชี้วัด กองทุนรวมที่มีค่า tracking error สูง จะมีอัตราผลตอบแทนโดยเฉลี่ยห่างจากดัชนีชี้วัดมากขึ้น

**Yield to Maturity** อัตราผลตอบแทนจากการลงทุนในตราสารหนี้โดยถือจนครบกำหนดอายุ ซึ่งคำนวณจากดอกเบี้ยที่จะได้รับในอนาคตตลอดอายุตราสารและเงินต้นที่จะได้รับคืนนำมาคิดลดเป็นมูลค่าปัจจุบัน โดยใช้ตัวอัตราผลตอบแทนของกองทุนรวมตราสารหนี้ คำนวณจากค่าเฉลี่ยถ่วงน้ำหนักของ Yield to Maturity ของตราสารหนี้แต่ละตัวที่กองทุนมีการลงทุน และเนื่องจาก Yield to Maturity มีหน่วยมาตรฐานเป็นเปอร์เซ็นต์ต่อปี จึงสามารถนำไปใช้เปรียบเทียบอัตราผลตอบแทนระหว่างกองทุนรวมตราสารหนี้ที่มีนโยบายถือครองตราสารหนี้จนครบกำหนดอายุและมีลักษณะการลงทุนที่ใกล้เคียงกันได้

บริษัทหลักทรัพย์จัดการกองทุน กรุงศรี จำกัด

ที่อยู่ 898 อาคารเพลินจิตทาวเวอร์ ชั้น 1-2 โชนเอ ชั้น 12 ชั้น 18 โชนบี

ถนนเพลินจิต แขวงลุมพินี เขตปทุมวัน กรุงเทพฯ 10330

โทรศัพท์ 0-2657-5757 โทรสาร 0-2657-5777

เว็บไซต์: www.krungsriasset.com