

## กองทุนเปิดกรุงศรีไชน่าเมกะเทรนด์เพื่อการเลี้ยงชีพ

KFCMEGARMF

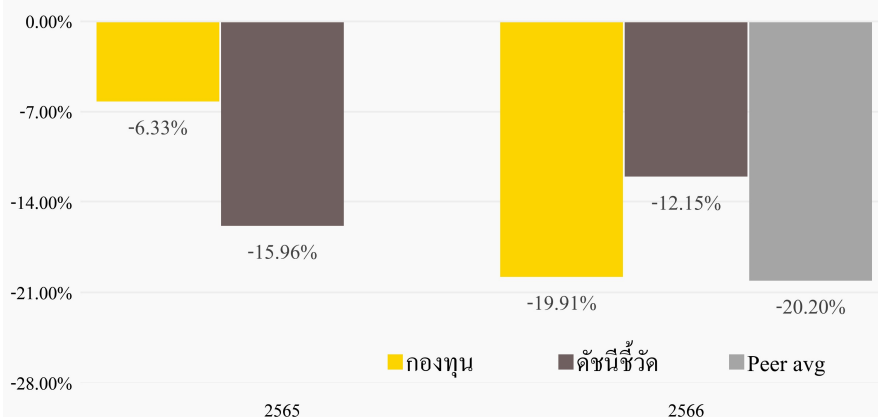
### ประเภทกองทุนรวม / กลุ่มกองทุนรวม

- กองทุนรวมตราสารทุน / กองทุนฟีดเดอร์ (Feeder Fund) / กองทุนรวมเพื่อการเลี้ยงชีพ / กองทุนรวมที่มีนโยบายเปิดให้มีการลงทุนในกองทุนรวมอื่นภายใต้ บลจ. เดียวกัน (Cross Investing Fund)
- กองทุนรวมที่เน้นลงทุนแบบมีความเสี่ยงต่างประเทศ
- กลุ่มกองทุนรวม : Greater China Equity

### นโยบายและกลยุทธ์การลงทุน

- ลงทุนในหน่วย CIS ชื่อ กองทุนเปิดกรุงศรีไชน่าเมกะเทรนด์ ชนิดผู้ลงทุนสถาบัน (KFCMEGA-I) (กองทุนหลัก) บริหารจัดการ โดยบริษัทจัดการ โดยเฉลี่ยในรอบปีบัญชี ไม่น้อยกว่าร้อยละ 80 ของมูลค่าทรัพย์สินสุทธิของกองทุน
- กองทุนหลักมีนโยบายลงทุนในกองทุนรวมตราสารทุนต่างประเทศ และ/หรือกองทุนรวมอสังหาริมทรัพย์ที่มีนโยบายลงทุนในหลักทรัพย์ที่จดทะเบียนในประเทศจีน และ/หรือมีธุรกิจหลักหรือมีรายได้ส่วนใหญ่มาจากการประกอบธุรกิจในประเทศจีน โดยเป็นหลักทรัพย์ของบริษัทที่เกี่ยวข้องหรือได้รับประโยชน์จากการเติบโตของเมกะเทรนด์ (Mega Trends)
- กองทุนอาจลงทุนในหน่วยลงทุนของกองทุนรวมอื่นซึ่งอยู่ภายใต้การจัดการของบริษัทจัดการ ในสัดส่วนโดยเฉลี่ยในรอบปีบัญชีไม่เกินร้อยละ 100 ของมูลค่าทรัพย์สินสุทธิของกองทุน
- กองทุนอาจลงทุนในสัญญาซื้อขายล่วงหน้าเพื่อเพิ่มประสิทธิภาพการบริหารการลงทุน (Efficient Portfolio Management) โดยขึ้นอยู่กับดุลยพินิจของผู้จัดการกองทุน
- กลยุทธ์ในการบริหารจัดการลงทุน กองทุนไทยมุ่งหวังให้ผลประกอบการเคลื่อนไหวตามกองทุนหลัก ส่วนกองทุนหลักมุ่งหวังให้ผลประกอบการสูงกว่าดัชนีชี้วัด (Active management)
- ป้องกันความเสี่ยงอัตราแลกเปลี่ยนตามดุลยพินิจของผู้จัดการกองทุน

### ผลการดำเนินงานและดัชนีชี้วัดย้อนหลัง 5 ปีปฏิทิน (% ต่อปี)



\* ในปีที่กองทุนจัดตั้ง ผลการดำเนินงานจะแสดงตั้งแต่วันที่จัดตั้งจนถึงสิ้นปีปฏิทิน

### ระดับความเสี่ยง



ลงทุนในตราสารทุนเป็นหลักโดยเฉลี่ยในรอบปี ไม่น้อยกว่า 80% ของ NAV

### ข้อมูลกองทุนรวม

|                        |                 |
|------------------------|-----------------|
| วันจดทะเบียนกองทุน     | 14 กันยายน 2565 |
| นโยบายการจ่ายเงินปันผล | ไม่จ่าย         |
| อายุกองทุน             | ไม่กำหนด        |

### ผู้จัดการกองทุนรวม

นาย จาตุรนต์ สอนไว (14 กันยายน 2565)  
นาย ชุติศักดิ์ อวยพรชัยสกุล (14 กันยายน 2565)

### ดัชนีชี้วัด

Morningstar China NR (USD) Index สัดส่วน 100.00% ในสกุลเงินเหรียญสหรัฐฯ ปรับด้วยอัตราแลกเปลี่ยนเพื่อเทียบเท่าค่าสกุลเงินบาท ณ วันที่คำนวณผลตอบแทน

### คำเตือน

- การลงทุนในกองทุนรวมไม่ใช่การฝากเงิน
- ผลการดำเนินงานในอดีตของกองทุนรวมมิได้เป็นสิ่งยืนยันถึงผลการดำเนินงานในอนาคต

การเข้าร่วมต่อต้านทุจริต: ได้รับการรับรองจาก CAC

หนังสือชี้ชวนฉบับเต็ม



ผู้ลงทุนสามารถศึกษาเครื่องมือบริหารความเสี่ยงด้านสภาพคล่องได้ในหนังสือชี้ชวนฉบับเต็ม

www.krungsriasset.com

## ผลการดำเนินงานย้อนหลังแบบปีกumul (% ต่อปี)

|                          | YTD   | 3 เดือน | 6 เดือน | 1 ปี * |
|--------------------------|-------|---------|---------|--------|
| กองทุน                   | -2.94 | 3.61    | -5.50   | -7.74  |
| ดัชนีชี้วัด              | 14.97 | 12.34   | 7.96    | 9.88   |
| ค่าเฉลี่ยในกลุ่มเดียวกัน | 2.86  | 4.84    | -1.02   | -7.27  |
| ความผันผวนกองทุน         | 28.86 | 27.59   | 28.04   | 27.60  |
| ความผันผวนดัชนีชี้วัด    | 20.49 | 17.66   | 20.59   | 21.06  |

|                          | 3 ปี * | 5 ปี * | 10 ปี * | ตั้งแต่จัดตั้ง |
|--------------------------|--------|--------|---------|----------------|
| กองทุน                   | N/A    | N/A    | N/A     | -16.91         |
| ดัชนีชี้วัด              | N/A    | N/A    | N/A     | -2.29          |
| ค่าเฉลี่ยในกลุ่มเดียวกัน | N/A    | N/A    | N/A     | N/A            |
| ความผันผวนกองทุน         | N/A    | N/A    | N/A     | 29.53          |
| ความผันผวนดัชนีชี้วัด    | N/A    | N/A    | N/A     | 23.43          |

\* ผลตอบแทนที่มีอายุเกินหนึ่งปีจะแสดงผลตอบแทนต่อปี

ค่าเฉลี่ยในกลุ่มเดียวกันตามกลุ่ม Greater China Equity

## การซื้อขายหน่วยลงทุน

วันทำการซื้อ: ตามวันทำการกองทุน

เวลาทำการ: 08:30 น. - 14:30 น.

การซื้อครั้งแรกขั้นต่ำ: 500 บาท แต่ไม่เกิน 500,000 บาท

การซื้อครั้งถัดไปขั้นต่ำ: 500 บาท แต่ไม่เกิน 500,000 บาท

## การขายคืนหน่วยลงทุน

วันทำการขายคืน: ตามวันทำการกองทุน

เวลาทำการ: 08:30 น. - 14:30 น.

การขายคืนขั้นต่ำ: ไม่กำหนด

ยอดคงเหลือขั้นต่ำ: ไม่กำหนด

ระยะเวลาการรับเงินค่าขายคืน: ภายใน 5 วันทำการ นับถัดจากวันคำนวณ NAV โดยทั่วไปจะได้รับเงิน 4 วันทำการนับถัดจากวันทำการโดยไม่นับรวมวันหยุดต่างประเทศ (T+4)

## ค่าธรรมเนียมที่เรียกเก็บจากกองทุนรวม (% ต่อปี ของ NAV)

| ค่าธรรมเนียม  | สูงสุดไม่เกิน | เก็บจริง |
|---------------|---------------|----------|
| การจัดการ     | 2.1400        | -        |
| รวมค่าใช้จ่าย | 4.6545        | 0.1819   |

## หมายเหตุ

หากกองทุนลงทุนในหน่วยลงทุนของกองทุนรวมภายใต้การจัดการเดียวกัน (กองทุนปลายทาง)

บริษัทจัดการจะไม่เรียกเก็บค่าธรรมเนียมการจัดการซ้ำซ้อนกับกองทุนปลายทาง

## ค่าธรรมเนียมที่เรียกเก็บจากผู้ถือหน่วย (% ของมูลค่าซื้อขาย)

| ค่าธรรมเนียม   | สูงสุดไม่เกิน | เก็บจริง        |
|--|---------------|-----------------|
| การขาย   | 2.00          | ยังไม่เรียกเก็บ |
| การรับซื้อคืน  | 2.00          | ยังไม่เรียกเก็บ |
| การสับเปลี่ยนหน่วยลงทุนเข้า  | 2.00          | ยังไม่เรียกเก็บ |
| การสับเปลี่ยนหน่วยลงทุนออก   | 2.00          | ยังไม่เรียกเก็บ |
| การโอนหน่วย  | ไม่มี         | ไม่มี           |
| ค่าปรับกรณีขายคืนและสับเปลี่ยนออก ก่อนระยะเวลาที่กำหนด                       | ไม่มี         | ไม่มี           |
| ค่าใช้จ่ายในการซื้อขายหลักทรัพย์ เมื่อมีการสั่งซื้อ ขาย สับเปลี่ยนหน่วยลงทุน | 0.50          | ยังไม่เรียกเก็บ |

## ข้อมูลเชิงสถิติ

|                            |          |
|----------------------------|----------|
| Maximum Drawdown           | -41.48 % |
| Recovering Period          | 0.00     |
| FX Hedging                 | 0.00 %   |
| อัตราส่วนหมุนเวียนการลงทุน | 0.00 %   |
| Sharpe Ratio               | -0.64    |
| Alpha                      | -14.62 % |
| Beta                       | N/A      |

## สัดส่วนประเภททรัพย์สินที่ลงทุน (% NAV)

|   |       |
|---|-------|
| กองทุนเปิดกรุงศรี ไซน่าเมกะเทรนด์- ผู้ลงทุนสถาบัน | 96.91 |
| ทรัพย์สินอื่น                                     | 3.60  |
| หนี้สินอื่น                                       | -0.52 |

## การจัดสรรการลงทุนในต่างประเทศ (% NAV)

|       |        |
|-------|--------|
| China | 100.00 |
|-------|--------|

ข้อมูลกองทุนหลัก ณ 30 เมษายน 2567

## การจัดสรรการลงทุนในกลุ่มอุตสาหกรรม/ทรัพย์สิน (% NAV)

|                            |       |
|----------------------------|-------|
| Internet Retail            | 26.62 |
| Motor Vehicles             | 21.49 |
| Internet Software/Services | 14.13 |
| Apparel/Footwear           | 8.35  |
| Other Consumer Services    | 7.50  |

ข้อมูลกองทุนหลัก ณ 30 เมษายน 2567 (CHIQ)

## หมายเหตุ

- ค่าธรรมเนียมดังกล่าวเป็นอัตราที่รวมภาษีมูลค่าเพิ่ม ภาษีธุรกิจเฉพาะหรือภาษีอื่นใดแล้ว
- บริษัทจัดการอาจพิจารณาเปลี่ยนแปลงค่าธรรมเนียมที่เรียกเก็บจริงเพื่อให้สอดคล้องกับกลยุทธ์หรือค่าใช้จ่ายในการบริหารจัดการ

## ทรัพย์สินที่ลงทุน 5 อันดับแรก

| Holding   | % NAV |
|---|-------|
| Global X MSCI China Consumer Discretionary ETF    | 51.84 |
| Invesco China Technology ETF                      | 21.98 |
| KraneShares MSCI China Clean Technology Index ETF | 19.35 |
| KraneShares MSCI All China Health Care Index ETF  | 6.97  |
| เงินฝาก หรือตราสารหนี้ที่สถาบันการเงินเป็นผู้ออก  | 1.86  |

ข้อมูลกองทุนหลัก ณ 31 พฤษภาคม 2567

## การลงทุนในกองทุนอื่นเกินกว่า 20% (กองในประเทศและกองต่างประเทศ)

ชื่อกอง : กองทุนเปิดกรุงศรีชีนาเมกะเทรนด์ ชนิดผู้ลงทุนสถาบัน  
(KFCMEGA-I)

web link :

<https://www.krungsriasset.com/TH/FundDetail.aspx?fund=KFCMEGA-I>



- บริษัทจัดการจะปฏิบัติตามกฎเกณฑ์ของกองทุนหลัก โดยรายงานการถือครองหน่วยลงทุนตั้งแต่ร้อยละ 10 ของจำนวนหน่วยลงทุนที่จำหน่ายได้แล้วทั้งหมดของกองทุนให้กับผู้มีอำนาจหน้าที่ของกองทุนหลัก และอาจนำส่งข้อมูลส่วนตัวของผู้ถือหน่วยลงทุนดังกล่าวเช่น สำเนาบัตรประจำตัวประชาชนและ/หรือสำเนาหนังสือเดินทาง เป็นต้น และ/หรือขอข้อมูลหรือเอกสารเพิ่มเติมอื่นใดจากผู้ถือหน่วยลงทุนในภายหลังก็ได้ เพื่อให้เป็นไปตามที่กองทุนหลักร้องขอ หากผู้ถือหน่วยลงทุนรายใดปฏิเสธการให้ข้อมูลหรือเอกสารเพิ่มเติมดังกล่าวหรือมีพฤติกรรมเข้าข่ายและ/หรือมีความผิดตามกฎหมายอันมีผลทำให้บริษัทจัดการไม่สามารถปฏิบัติตามกฎเกณฑ์ของกองทุนหลักได้ บริษัทจัดการขอสงวนสิทธิ์ที่จะระงับหรือหยุดให้บริการและดำเนินการคืนเงินลงทุนตามมูลค่าหน่วยลงทุนให้แก่ผู้ถือหน่วยลงทุน โดยถือว่าได้รับความเห็นชอบจากผู้ถือหน่วยลงทุนแล้ว ทั้งนี้ ผู้ถือหน่วยลงทุนจะไม่สามารถนำเรื่องดังกล่าวมาใช้เป็นสิทธิเรียกร้องความเสียหายจากเหตุดังกล่าวจากบริษัทจัดการได้แต่อย่างใด

## คำอธิบาย

**Maximum Drawdown** เปรอ์เซ็นต์ผลขาดทุนสูงสุดของกองทุนรวมในระยะเวลา 5 ปีย้อนหลัง (หรือตั้งแต่จัดตั้งกองทุนกรณีที่ยังไม่ครบ 5 ปี) โดยวัดจากระดับ NAV ต่อหน่วยที่จุดสูงสุดไปจนถึงจุดต่ำสุดในช่วงที่ NAV ต่อหน่วยปรับตัวลดลง ค่า Maximum Drawdown เป็นข้อมูลที่ช่วยให้ทราบถึงความเสี่ยงที่อาจจะขาดทุนจากการลงทุนในกองทุนรวม

**Recovering Period** ระยะเวลาการฟื้นตัว เพื่อเป็นข้อมูลให้ผู้ลงทุนทราบถึงระยะเวลาตั้งแต่การขาดทุนสูงสุดจนถึงระยะเวลาที่ฟื้นกลับมาที่เงินทุนเริ่มต้นใช้เวลานานเท่าใด

**FX Hedging** เปรอ์เซ็นต์ของการลงทุนในสกุลเงินต่างประเทศที่มีการป้องกันความเสี่ยงจากอัตราแลกเปลี่ยน

**อัตราส่วนหมุนเวียนการลงทุน** ความถี่ของการซื้อขายหลักทรัพย์ในพอร์ตการลงทุนในช่วงเวลาใดช่วงเวลานึง โดยคำนวณจากมูลค่าที่ต่ำกว่าระหว่างผลรวมของมูลค่าการซื้อขายหลักทรัพย์กับผลรวมของมูลค่าการขายหลักทรัพย์ของกองทุนรวมในรอบระยะเวลา 1 ปีหารด้วยมูลค่า NAV ของกองทุนรวมเฉลี่ยในรอบระยะเวลาเดียวกัน กองทุนรวมที่มีค่า portfolio turnover สูง บ่งชี้ถึงการซื้อขายหลักทรัพย์บ่อยครั้งของผู้จัดการกองทุนและทำให้มีต้นทุนการซื้อขายหลักทรัพย์ที่สูง จึงต้องพิจารณาเปรียบเทียบกับผลการดำเนินงานของกองทุนรวมเพื่อประเมิน

ความคุ้มค่าของการซื้อขายหลักทรัพย์ดังกล่าว

**Sharpe Ratio** อัตราส่วนระหว่างผลตอบแทนส่วนเพิ่มของกองทุนรวมเปรียบเทียบกับความเสี่ยงจากการลงทุน โดยคำนวณจากผลต่างระหว่างอัตราผลตอบแทนของกองทุนรวมกับอัตราผลตอบแทนที่ปราศจากความเสี่ยง (risk-free rate) เปรียบเทียบกับค่าเบี่ยงเบนมาตรฐาน (standard deviation) ของกองทุนรวม ค่า Sharpe Ratio สะท้อนถึงอัตราผลตอบแทนที่กองทุนรวมควรได้รับเพิ่มขึ้นเพื่อชดเชยกับความเสี่ยงที่กองทุนรวมรับมา โดยกองทุนรวมที่มีค่า Sharpe Ratio สูงกว่าจะเป็นกองทุนที่มีประสิทธิภาพในการบริหารจัดการลงทุนที่ดีกว่า เนื่องจากได้รับผลตอบแทนส่วนเพิ่มที่สูงกว่าภายใต้ระดับความเสี่ยงเดียวกัน

**Alpha** ผลตอบแทนส่วนเกินของกองทุนรวมเมื่อเปรียบเทียบกับดัชนีชี้วัด (benchmark) โดยค่า Alpha ที่สูง หมายถึง กองทุนสามารถสร้างผลตอบแทนได้สูงกว่าดัชนีชี้วัด ซึ่งเป็นผลจากประสิทธิภาพของผู้จัดการกองทุนในการคัดเลือกหรือหาจังหวะเข้าลงทุนในหลักทรัพย์ได้อย่างเหมาะสม

**Beta** ระดับและทิศทางการเปลี่ยนแปลงของอัตราผลตอบแทนของหลักทรัพย์ในพอร์ตการลงทุน โดยเปรียบเทียบกับอัตราการเปลี่ยนแปลงของตลาด Beta น้อยกว่า 1 แสดงว่าหลักทรัพย์ในพอร์ตการลงทุนมีการเปลี่ยนแปลงของอัตราผลตอบแทนน้อยกว่าการเปลี่ยนแปลงของอัตราผลตอบแทนของกลุ่มหลักทรัพย์ของตลาด Beta มากกว่า 1 แสดงว่า หลักทรัพย์ในพอร์ตการลงทุนมีการเปลี่ยนแปลงของอัตราผลตอบแทนมากกว่าการเปลี่ยนแปลงของอัตราผลตอบแทนของกลุ่มหลักทรัพย์ของตลาด

**Tracking Error** อัตราผลตอบแทนของกองทุนมีประสิทธิภาพในการเลียนแบบดัชนีชี้วัด โดยหาก tracking error ต่ำ หมายถึงกองทุนรวมมีประสิทธิภาพในการสร้างผลตอบแทนให้ใกล้เคียงกับดัชนีชี้วัด กองทุนรวมที่มีค่า tracking error สูง จะมีอัตราผลตอบแทนโดยเฉลี่ยห่างจากดัชนีชี้วัดมากขึ้น

**Yield to Maturity** อัตราผลตอบแทนจากการลงทุนในตราสารหนี้โดยถือจนครบกำหนดอายุ ซึ่งคำนวณจากดอกเบี้ยที่จะได้รับในอนาคตตลอดอายุตราสารและเงินต้นที่จะได้รับคืนนำมาคิดลดเป็นมูลค่าปัจจุบัน โดยใช้ตัวอัตราผลตอบแทนของกองทุนรวมตราสารหนี้ คำนวณจากค่าเฉลี่ยถ่วงน้ำหนักของ Yield to Maturity ของตราสารหนี้แต่ละตัวที่กองทุนมีการลงทุน และเนื่องจาก Yield to Maturity มีหน่วยมาตรฐานเป็นเปอร์เซ็นต์ต่อปี จึงสามารถนำไปใช้เปรียบเทียบอัตราผลตอบแทนระหว่างกองทุนรวมตราสารหนี้ที่มีนโยบายถือครองตราสารหนี้จนครบกำหนดอายุและมีลักษณะการลงทุนที่ใกล้เคียงกันได้

บริษัทหลักทรัพย์จัดการกองทุน กรุงศรี จำกัด

ที่อยู่ 898 อาคารเพลินจิตทาวเวอร์ ชั้น 1-2 โชนเอ ชั้น 12 ชั้น 18 โชนบี

ถนนเพลินจิต แขวงลุมพินี เขตปทุมวัน กรุงเทพฯ 10330

โทรศัพท์ 0-2657-5757 โทรสาร 0-2657-5777

เว็บไซต์: www.krungsriasset.com

## คำเตือน

ข้อมูลดัชนีของมอร์นิ่งสตาร์ ถือเป็นเอกสิทธิ์เฉพาะของบริษัทมอร์นิ่งสตาร์ บริษัทมอร์นิ่งสตาร์ รวมถึงบริษัทในเครือและบริษัทย่อย ผู้ให้บริการข้อมูลทั้งทางตรงและทางอ้อม และบุคคลภายนอก ที่เกี่ยวข้อง หรือมีส่วนในการรวบรวม การคำนวณ หรือ การจัดทำดัชนีมอร์นิ่งสตาร์ (ซึ่งต่อไปนี้จะถูกกล่าวถึงโดยใช้คำว่า “Morningstar Parties”) ไม่รับรองความถูกต้อง ครบถ้วน และ/หรือ ความรวดเร็วในการอัปเดตข้อมูลดัชนีมอร์นิ่งสตาร์หรือข้อมูลอื่นๆที่ถูกรวมอยู่ภายใต้ดัชนีนั้นๆ และจะไม่มีส่วนในการรับผิดชอบในความผิดพลาด ไม่ครบถ้วน หรือการหยุดให้บริการข้อมูลเหล่านั้น ไม่มีบริษัทหรือบุคคลใดใน Morningstar Parties ทำหน้าที่เป็นตัวแทน หรือรับประกันโดยชัดแจ้งหรือโดยนัย ถึงผลที่ได้รับจากการใช้งานดัชนีของมอร์นิ่งสตาร์ หรือข้อมูลอื่นๆที่ถูกรวมอยู่ภายใต้ดัชนีนั้นๆ