

## กองทุนเปิดกรุงศรีตราสารเงิน-สะสมมูลค่า

หน่วยลงทุนชนิดสะสมมูลค่า  
KFCASH-A

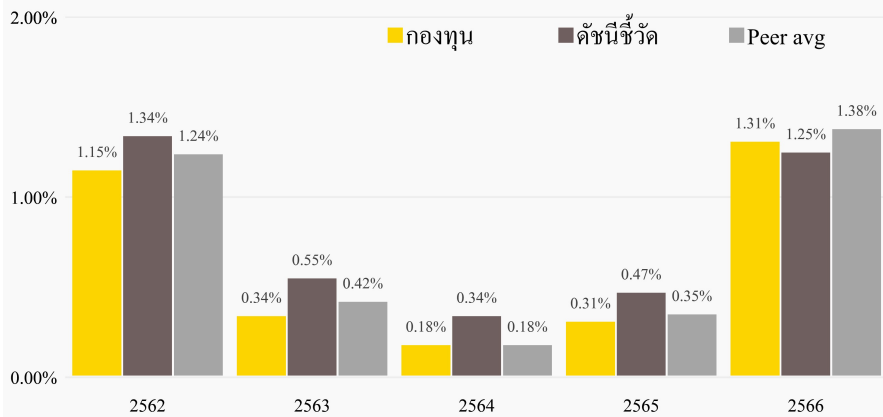
### ประเภทกองทุนรวม / กลุ่มกองทุนรวม

- กองทุนรวมตราสารหนี้ / กองทุนรวมตลาดเงิน
- กองทุนรวมที่เน้นลงทุนแบบไม่มีความเสี่ยงในต่างประเทศ
- กลุ่มกองทุนรวม : Money Market Government

### นโยบายและกลยุทธ์การลงทุน

- ลงทุนในประเทศในตราสารหนี้ภาครัฐไม่ต่ำกว่าร้อยละ 70 ของ NAV และส่วนที่เหลือลงทุนในตราสารหนี้ภาคเอกชน สถาบันการเงิน หรือเงินฝากธนาคาร
- ตราสารข้างต้นมีอันดับความน่าเชื่อถือระยะสั้น 2 อันดับแรกหรือระยะยาวที่เทียบเคียงได้หรืออันดับความน่าเชื่อถือระยะยาว 3 อันดับแรกเว้นแต่เป็นตราสารภาครัฐ และมีอายุคงเหลือไม่เกิน 397 วัน นับแต่วันที่ลงทุน
- กองทุนจะดำรงอายุถ่วงเฉลี่ยแบบถ่วงน้ำหนัก (Portfolio Duration) ณ ขณะใดขณะหนึ่งไม่เกิน 92 วัน
- กองทุนมุ่งหวังให้ผลประกอบการสูงกว่าดัชนีชี้วัด (Active management)

### ผลการดำเนินงานและดัชนีชี้วัดย้อนหลัง 5 ปีปฏิทิน (% ต่อปี)



\* ในปีที่กองทุนจัดตั้ง ผลการดำเนินงานจะแสดงตั้งแต่วันที่จัดตั้งจนถึงสิ้นปีปฏิทิน

### ผลการดำเนินงานย้อนหลังแบบปักหมุด (% ต่อปี)

	YTD	3 เดือน	6 เดือน	1 ปี *
กองทุน	0.45	0.45	0.89	1.56
ดัชนีชี้วัด	0.40	0.40	0.81	1.45
ค่าเฉลี่ยในกลุ่มเดียวกัน	0.48	0.48	0.94	1.65
ความผันผวนกองทุน	0.07	0.07	0.07	0.07
ความผันผวนดัชนีชี้วัด	0.00	0.00	0.00	0.01
	3 ปี *	5 ปี *	10 ปี *	ตั้งแต่จัดตั้ง
กองทุน	0.74	0.69	0.89	1.55
ดัชนีชี้วัด	0.79	0.80	1.04	1.64
ค่าเฉลี่ยในกลุ่มเดียวกัน	0.78	0.73	0.96	N/A
ความผันผวนกองทุน	0.06	0.05	0.05	0.10
ความผันผวนดัชนีชี้วัด	0.02	0.02	0.03	0.05

\* ผลตอบแทนที่มีอายุเกินหนึ่งปีจะแสดงเป็นผลตอบแทนต่อปี ค่าเฉลี่ยในกลุ่มเดียวกันตามกลุ่ม Money Market Government

### ระดับความเสี่ยง



ลงทุนในเงินฝากตราสารเทียบเท่าเงินฝาก พันธบัตรรัฐบาลหรือพันธบัตร ธปท. ซึ่งมีอายุไม่เกิน 397 วัน โดยไม่มีความเสี่ยงต่างประเทศ

### ข้อมูลกองทุนรวม

วันจดทะเบียนกองทุน	4 มีนาคม 2547
วันเริ่มต้น class	4 มีนาคม 2547
นโยบายการจ่ายเงินปันผล	ไม่จ่าย
อายุกองทุน	ไม่กำหนดอายุโครงการ

### ผู้จัดการกองทุนรวม

นาย ชีรภาพ จิรศักดิ์กุล (20 มิถุนายน 2555)  
น.ส. พรทิพา หนึ่งน้ำใจ (1 ตุลาคม 2564)

### ดัชนีชี้วัด

1. ดัชนีพันธบัตรที่มีอายุคงเหลือ (ZRR) อายุประมาณ 1 เดือน สัดส่วนตัว (%) : 55.00 และ
  2. อัตราดอกเบี้ยเงินฝากประจำ 3 เดือน วงเงินน้อยกว่า 5 ล้านบาท เฉลี่ยของ 3 ธนาคารพาณิชย์ขนาดใหญ่ ได้แก่ ธนาคารกรุงเทพ ธนาคารกสิกรไทย และธนาคารไทยพาณิชย์ หลังหักภาษี สัดส่วนตัว (%) : 45.00
- \* เริ่มใช้ดัชนีชี้วัดผลการดำเนินงานใหม่หลังหักภาษี (Net TRN Index) มีผลตั้งแต่วันที่ 31 ตุลาคม 2562
- วัตถุประสงค์การอ้างอิงดัชนีชี้วัด: บริษัทจัดการใช้ดัชนีชี้วัดดังกล่าวเพื่อเปรียบเทียบผลการดำเนินงานของกองทุนรวม

### คำเตือน

- การลงทุนในกองทุนรวมไม่ใช่การฝากเงิน
- ผลการดำเนินงานในอดีตของกองทุนรวมมิได้เป็นลสิ่งยืนยันถึงผลการดำเนินงานในอนาคต

การเข้าร่วมต่อต้านทุจริต: ได้รับการรับรองจาก CAC

หนังสือชี้ชวนฉบับเต็ม



ผู้ลงทุนสามารถศึกษาเรื่องมี  
บริหารความเสี่ยงด้านสภาพคล่อง  
ได้ในหนังสือชี้ชวนฉบับเต็ม

www.krungsriasset.com

**การซื้อขายหน่วยลงทุน**

วันทำการซื้อ: ทุกวันทำการของธนาคาร

เวลาทำการ: 08:30 น. - 15:30 น.

การซื้อครั้งแรกขั้นต่ำ: 1 บาท

การซื้อครั้งถัดไปขั้นต่ำ: 1 บาท

**การขายคืนหน่วยลงทุน**

วันทำการขายคืน: ทุกวันทำการของธนาคาร

เวลาทำการ: 08:30 น. - 15:30 น.

การขายคืนขั้นต่ำ: 1 บาท

ยอดคงเหลือขั้นต่ำ: ไม่กำหนด

ระยะเวลาการรับเงินค่าขายคืน: T+1

**หมายเหตุ**

- ประกาศเปลี่ยนแปลงมูลค่าขั้นต่ำของการสั่งซื้อ มูลค่าขั้นต่ำของการขายคืน และจำนวนหน่วยลงทุนขั้นต่ำของการขายคืนหน่วยลงทุน มีผลระหว่างวันที่ 22 เมษายน - 31 พฤษภาคม 2567

**ค่าธรรมเนียมที่เรียกเก็บจากกองทุนรวม (% ต่อปี ของ NAV)**

ค่าธรรมเนียม	สูงสุดไม่เกิน	เก็บจริง
การจัดการ	0.3210	0.2140
รวมค่าใช้จ่าย	0.4494	0.3060

**ค่าธรรมเนียมที่เรียกเก็บจากผู้ถือหน่วย (% ของมูลค่าซื้อขาย)**

ค่าธรรมเนียม	สูงสุดไม่เกิน	เก็บจริง
การขาย	ไม่มี	ไม่มี
การรับซื้อคืน	ไม่มี	ไม่มี
การสับเปลี่ยนหน่วยลงทุนเข้า	ไม่มี	ไม่มี
การสับเปลี่ยนหน่วยลงทุนออก	ไม่มี	ไม่มี
การโอนหน่วย	10 บาทต่อ 1,000 หน่วย	10 บาทต่อ 1,000 หน่วย

**หมายเหตุ**

- ค่าธรรมเนียมดังกล่าวเป็นอัตราที่รวมภาษีมูลค่าเพิ่ม ภาษีธุรกิจเฉพาะหรือภาษีอื่นใดแล้ว
- บริษัทจัดการจะไม่เรียกเก็บค่าธรรมเนียมการสับเปลี่ยนหน่วยลงทุนระหว่างชนิดหน่วยลงทุนภายใต้กองทุนนี้

**ทรัพย์สินที่ลงทุน 5 อันดับแรก**

Holding	% NAV
พันธบัตรธนาคารแห่งประเทศไทยงวดที่ 11/91/67	13.00
พันธบัตรธนาคารแห่งประเทศไทยงวดที่ 9/91/67	11.48
พันธบัตรธนาคารแห่งประเทศไทยงวดที่ 8/91/67	10.42
พันธบัตรธนาคารแห่งประเทศไทยงวดที่ 13/91/67	10.39
พันธบัตรธนาคารแห่งประเทศไทยงวดที่ 5/91/67	9.38

- ผู้ลงทุนสามารถซื้อกรมธรรม์ประกันชีวิตควบหน่วยลงทุน(Unit-Linked) ของกองทุนนี้ได้โดยติดต่อกับบริษัทประกันชีวิตที่บริษัทจัดการกำหนด ทั้งนี้การซื้อกรมธรรม์ประกันชีวิตควบหน่วยลงทุนอาจมีข้อกำหนดและวิธีปฏิบัติที่แตกต่างไปจากผู้ถือหน่วยลงทุนปกติที่ซื้อขายหน่วยลงทุนของกองทุนนี้เพียงอย่างเดียว ผู้ลงทุนจึงควรศึกษารายละเอียดในเอกสารประกอบการขายกรมธรรม์ประกันชีวิตควบหน่วยลงทุนให้เข้าใจก่อนการตัดสินใจลงทุน

**ข้อมูลเชิงสถิติ**

Maximum Drawdown	0.00 %
Recovering Period	0.00
FX Hedging	ยังไม่มีการลงทุนในต่างประเทศ
อัตราส่วนหมุนเวียนการลงทุน	56.29 %
อายุเฉลี่ยของตราสารหนี้	1 เดือน 18 วัน
Yield to Maturity	2.21

\* Yield to Maturity (YTM) อัตราผลตอบแทนจากการลงทุนในตราสารหนี้คำนวณจากดอกเบี้ยที่ได้รับจริง โดยมีได้ปรับสัดส่วนเครื่องมือป้องกันความเสี่ยงจากอัตราแลกเปลี่ยนซึ่งอาจทำให้ผลตอบแทนจริงลดลง/หรือเพิ่มขึ้น จาก YTM ในรูปสกุลเงินบาทได้

**สัดส่วนประเภททรัพย์สินที่ลงทุน (% NAV)**

พันธบัตรธนาคารแห่งประเทศไทย	93.47
เงินฝาก หรือตราสารหนี้ที่สถาบันการเงินเป็นผู้ออก	6.38
ทรัพย์สินอื่น	3.96
หนี้สินอื่น	-3.81

**การจัดสรรการลงทุนใน****ผู้ออกตราสาร 5 อันดับแรก (% NAV)**

ธนาคารแห่งประเทศไทย	93.47
บมจ.ยู.โอ.บี	6.28
บมจ.ท.ที.ที.โก้	0.10

**การจัดสรรการลงทุนตามอันดับความน่าเชื่อถือ (%)**

	ในประเทศ	National	International
AAA	99.75		
A	0.10		

## คำอธิบาย

**Maximum Drawdown** เปรอ์เซ็นต์ผลขาดทุนสูงสุดของกองทุนรวมในระยะเวลา 5 ปีย้อนหลัง (หรือตั้งแต่จัดตั้งกองทุนกรณีที่ยังไม่ครบ 5 ปี) โดยวัดจากระดับ NAV ต่อหน่วยที่จุดสูงสุดไปจนถึงจุดต่ำสุดในช่วงที่ NAV ต่อหน่วยปรับตัวลดลง ค่า Maximum Drawdown เป็นข้อมูลที่ช่วยให้ทราบถึงความเสี่ยงที่อาจจะขาดทุนจากการลงทุนในกองทุนรวม

**Recovering Period** ระยะเวลาการฟื้นตัว เพื่อเป็นข้อมูลให้ผู้ลงทุนทราบถึงระยะเวลาตั้งแต่การขาดทุนสูงสุดจนถึงระยะเวลาที่ฟื้นกลับมาที่เงินทุนเริ่มต้นใช้เวลานานเท่าใด

**FX Hedging** เปรอ์เซ็นต์ของการลงทุนในสกุลเงินต่างประเทศที่มีการป้องกันความเสี่ยงจากอัตราแลกเปลี่ยน

**อัตราส่วนหมุนเวียนการลงทุน** ความถี่ของการซื้อขายหลักทรัพย์ในพอร์ตการลงทุนในช่วงเวลาใดช่วงเวลานึง โดยคำนวณจากมูลค่าที่ต่ำกว่าระหว่างผลรวมของมูลค่าการซื้อขายหลักทรัพย์กับผลรวมของมูลค่าการขายหลักทรัพย์ของกองทุนรวมในรอบระยะเวลา 1 ปีหารด้วยมูลค่า NAV ของกองทุนรวมเฉลี่ยในรอบระยะเวลาเดียวกัน กองทุนรวมที่มีค่า portfolio turnover สูง บ่งชี้ถึงการซื้อขายหลักทรัพย์บ่อยครั้งของผู้จัดการกองทุนและทำให้มีต้นทุนการซื้อขายหลักทรัพย์ที่สูง จึงต้องพิจารณาเปรียบเทียบกับผลการดำเนินงานของกองทุนรวมเพื่อประเมิน

ความคุ้มค่าของการซื้อขายหลักทรัพย์ดังกล่าว

**Sharpe Ratio** อัตราส่วนระหว่างผลตอบแทนส่วนเพิ่มของกองทุนรวมเปรียบเทียบกับความเสี่ยงจากการลงทุน โดยคำนวณจากผลต่างระหว่างอัตราผลตอบแทนของกองทุนรวมกับอัตราผลตอบแทนที่ปราศจากความเสี่ยง (risk-free rate) เปรียบเทียบกับค่าเบี่ยงเบนมาตรฐาน (standard deviation) ของกองทุนรวม ค่า Sharpe Ratio สะท้อนถึงอัตราผลตอบแทนที่กองทุนรวมควรได้รับเพิ่มขึ้นเพื่อชดเชยกับความเสี่ยงที่กองทุนรวมรับมา โดยกองทุนรวมที่มีค่า Sharpe Ratio สูงกว่าจะเป็นกองทุนที่มีประสิทธิภาพในการบริหารจัดการลงทุนที่ดีกว่า เนื่องจากได้รับผลตอบแทนส่วนเพิ่มที่สูงกว่าภายใต้ระดับความเสี่ยงเดียวกัน

**Alpha** ผลตอบแทนส่วนเกินของกองทุนรวมเมื่อเปรียบเทียบกับดัชนีชี้วัด (benchmark) โดยค่า Alpha ที่สูง หมายถึง กองทุนสามารถสร้างผลตอบแทนได้สูงกว่าดัชนีชี้วัด ซึ่งเป็นผลจากประสิทธิภาพของผู้จัดการกองทุนในการคัดเลือกหรือหาจังหวะเข้าลงทุนในหลักทรัพย์ได้อย่างเหมาะสม

**Beta** ระดับและทิศทางของการเปลี่ยนแปลงของอัตราผลตอบแทนของหลักทรัพย์ในพอร์ตการลงทุน โดยเปรียบเทียบกับอัตราการเปลี่ยนแปลงของตลาด Beta น้อยกว่า 1 แสดงว่าหลักทรัพย์ในพอร์ตการลงทุนมีการเปลี่ยนแปลงของอัตราผลตอบแทนน้อยกว่าการเปลี่ยนแปลงของอัตราผลตอบแทนของกลุ่มหลักทรัพย์ของตลาด Beta มากกว่า 1 แสดงว่า หลักทรัพย์ในพอร์ตการลงทุนมีการเปลี่ยนแปลงของอัตราผลตอบแทนมากกว่าการเปลี่ยนแปลงของอัตราผลตอบแทนของกลุ่มหลักทรัพย์ของตลาด

**Tracking Error** อัตราผลตอบแทนของกองทุนมีประสิทธิภาพในการเลียนแบบดัชนีชี้วัด โดยหาก tracking error ต่ำ หมายถึงกองทุนรวมมีประสิทธิภาพในการสร้างผลตอบแทนให้ใกล้เคียงกับดัชนีชี้วัด กองทุนรวมที่มีค่า tracking error สูง จะมีอัตราผลตอบแทนโดยเฉลี่ยห่างจากดัชนีชี้วัดมากขึ้น

**Yield to Maturity** อัตราผลตอบแทนจากการลงทุนในตราสารหนี้โดยถือจนครบกำหนดอายุ ซึ่งคำนวณจากดอกเบี้ยที่จะได้รับในอนาคตตลอดอายุตราสารและเงินต้นที่จะได้รับคืนนำมาคิดลดเป็นมูลค่าปัจจุบัน โดยใช้ตัวอัตราผลตอบแทนของกองทุนรวมตราสารหนี้ คำนวณจากค่าเฉลี่ยถ่วงน้ำหนักของ Yield to Maturity ของตราสารหนี้แต่ละตัวที่กองทุนมีการลงทุน และเนื่องจาก Yield to Maturity มีหน่วยมาตรฐานเป็นเปอร์เซ็นต์ต่อปี จึงสามารถนำไปใช้เปรียบเทียบอัตราผลตอบแทนระหว่างกองทุนรวมตราสารหนี้ที่มีนโยบายถือครองตราสารหนี้จนครบกำหนดอายุและมีลักษณะการลงทุนที่ใกล้เคียงกันได้

บริษัทหลักทรัพย์จัดการกองทุน กรุงศรี จำกัด

ที่อยู่ 898 อาคารเพลินจิตทาวเวอร์ ชั้น 1-2 โชนเอ ชั้น 12 ชั้น 18 โชนบี

ถนนเพลินจิต แขวงลุมพินี เขตปทุมวัน กรุงเทพฯ 10330

โทรศัพท์ 0-2657-5757 โทรสาร 0-2657-5777

เว็บไซต์: www.krungsriasset.com