

กองทุนเปิดกรุงศรีแอกทีฟตราสารหนี้-สะสมมูลค่า

หน่วยลงทุนชนิดสะสมมูลค่า
KFAFIX-A

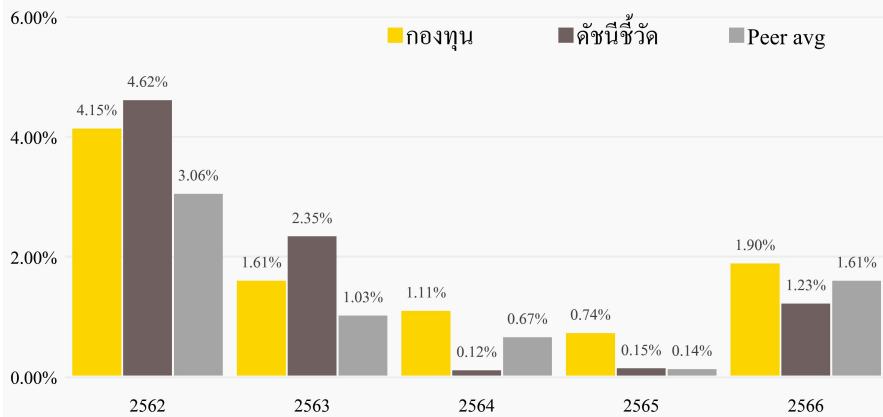
ประเภทกองทุนรวม / กลุ่มกองทุนรวม

- กองทุนรวมตราสารหนี้/ กองทุนรวมที่มีนโยบายเปิดให้มีการลงทุนในกองทุนรวมอื่นภายใต้บลจ.เดียวกัน
- กองทุนรวมที่ลงทุนแบบมีความเสี่ยงทั้งในและต่างประเทศ
- กลุ่มกองทุนรวม : Mid Term General Bond

นโยบายและกลยุทธ์การลงทุน

- เน้นลงทุนในประเทศและ/หรือต่างประเทศ ในตราสารหนี้และ/หรือ เงินฝากหรือตราสารเทียบเท่าเงินฝาก ที่ออก รับรอง รับอาวัล หรือค้ำประกันการจ่ายเงิน โดยภาครัฐบาล รัฐวิสาหกิจ สถาบันการเงิน และ/หรือภาคเอกชน
- กองทุนอาจจะลงทุนในหน่วยลงทุนของกองทุนรวมภายใต้การจัดการของบริษัทจัดการ ในสัดส่วนไม่เกินร้อยละ 100 ของ NAV
- กองทุนอาจจะเข้าทำสัญญาซื้อขายล่วงหน้า (Derivatives) เพื่อเพิ่มประสิทธิภาพการบริหารการลงทุน (Efficient Portfolio Management) ซึ่งรวมถึงการป้องกันความเสี่ยง (Hedging) จากการลงทุน
- กองทุนมุ่งหวังให้ผลประกอบการสูงกว่าดัชนีชี้วัด (Active management)
- ป้องกันความเสี่ยงจากอัตราแลกเปลี่ยนไม่น้อยกว่าร้อยละ 90 ของมูลค่าเงินลงทุนในต่างประเทศ

ผลการดำเนินงานและดัชนีชี้วัดย้อนหลัง 5 ปีปฏิทิน (% ต่อปี)



* ในปีที่กองทุนจัดตั้ง ผลการดำเนินงานจะแสดงตั้งแต่วันที่จัดตั้งจนถึงสิ้นปีปฏิทิน

ระดับความเสี่ยง



เสี่ยงปานกลางค่อนข้างต่ำ

ลงทุนในพันธบัตรรัฐบาล และตราสารหนี้เอกชน โดยมีตราสาร non-investment grade /unrated ไม่เกิน 20% ของ NAV

ข้อมูลกองทุนรวม

วันจดทะเบียนกองทุน	21 ตุลาคม 2559
วันเริ่มต้น class	21 ตุลาคม 2559
นโยบายการจ่ายเงินปันผล	ไม่จ่าย
อายุกองทุน	ไม่กำหนดอายุโครงการ

ผู้จัดการกองทุนรวม

นาย ธีรภาพ จิรศัยกุล (30 ธันวาคม 2564)
น.ส. พรทิพา หนึ่งน้ำใจ (1 ตุลาคม 2564)

ดัชนีชี้วัด

1. ผลตอบแทนรวมสุทธิของดัชนีพันธบัตรรัฐบาลอายุ น้อยกว่าเท่ากับ 10 ปี ของสมาคมตลาดตราสารหนี้ไทย สัดส่วน (%): 50.00 และ
2. ผลตอบแทนรวมสุทธิของดัชนีตราสารหนี้ภาคเอกชน Mark-to-Market ที่มีอันดับความน่าเชื่อถือของผู้ออกตราสาร อยู่ในระดับ BBB+ ขึ้นไป อายุ 1 - 3 ปี ของสมาคมตลาดตราสารหนี้ไทย สัดส่วน (%): 30.00 และ
3. อัตราดอกเบี้ยเงินฝากประจำ 1 ปี วงเงินน้อยกว่า 5 ล้านบาท เฉลี่ยของ 3 ธนาคารพาณิชย์ขนาดใหญ่ ได้แก่ ธนาคารกรุงเทพ ธนาคารกสิกรไทย และธนาคารไทยพาณิชย์ หลังหักภาษี สัดส่วน (%): 10.00 และ
4. ดัชนีอัตราดอกเบี้ยอ้างอิง THOR หลังหักภาษี สัดส่วน (%): 10.00

* เริ่มใช้ดัชนีชี้วัดผลการดำเนินงานใหม่หลังหักภาษี (Net TRN Index) มีผลตั้งแต่วันที่ 31 ตุลาคม 2562

วัตถุประสงค์การอ้างอิงดัชนีชี้วัด: บริษัทจัดการใช้ดัชนีชี้วัดดังกล่าวเพื่อเปรียบเทียบผลการดำเนินงานของกองทุนรวม

คำเตือน

- การลงทุนในกองทุนรวมไม่ใช่การฝากเงิน
- ผลการดำเนินงานในอดีตของกองทุนรวมมิได้เป็นสิ่งยืนยันถึงผลการดำเนินงานในอนาคต

การเข้าร่วมต่อต้านทุจริต: ได้รับการรับรองจาก CAC

จัดอันดับกองทุน Morningstar ★★★★★ (ข้อมูล ณ 31 ต.ค. 2567)

หนังสือชี้ชวนฉบับเต็ม



ผู้ลงทุนสามารถศึกษาเครื่องมือ
บริหารความเสี่ยงด้านสภาพคล่อง
ได้ในหนังสือชี้ชวนฉบับเต็ม

ผลการดำเนินงานย้อนหลังแบบปีกลมุด (% ต่อปี)

	YTD	3 เดือน	6 เดือน	1 ปี *
กองทุน	3.36	1.16	2.28	3.82
ดัชนีชี้วัด	3.11	1.08	2.17	3.73
ค่าเฉลี่ยในกลุ่มเดียวกัน	2.79	0.99	1.82	3.30
ความผันผวนกองทุน	0.51	0.55	0.50	0.52
ความผันผวนดัชนีชี้วัด	0.63	0.57	0.53	0.64

	3 ปี *	5 ปี *	10 ปี *	ตั้งแต่จัดตั้ง
กองทุน	2.00	1.82	N/A	2.17
ดัชนีชี้วัด	1.48	1.48	N/A	1.93
ค่าเฉลี่ยในกลุ่มเดียวกัน	1.45	1.29	N/A	N/A
ความผันผวนกองทุน	0.78	0.97	N/A	0.85
ความผันผวนดัชนีชี้วัด	1.04	1.07	N/A	0.93

* ผลตอบแทนที่มีอายุเกินหนึ่งปีจะแสดงเป็นผลตอบแทนต่อปี

ค่าเฉลี่ยในกลุ่มเดียวกันตามกลุ่ม Mid Term General Bond

การซื้อขายหน่วยลงทุน

วันทำการซื้อ: ทุกวันทำการของธนาคาร

เวลาทำการ: 08:30 น. - 15:30 น.

การซื้อครั้งแรกขั้นต่ำ: 500 บาท

การซื้อครั้งถัดไปขั้นต่ำ: 500 บาท

การขายคืนหน่วยลงทุน

วันทำการขายคืน: ทุกวันทำการของธนาคาร

เวลาทำการ: 08:30 น. - 15:30 น.

การขายคืนขั้นต่ำ: 500 บาท หรือ 50 หน่วย

ยอดคงเหลือขั้นต่ำ: 50 หน่วย

ระยะเวลาการรับเงินค่าขายคืน: ภายใน 5 วันทำการ นับถัดจากวันทำรายการขายคืน โดยทั่วไปจะได้รับการรับเงิน 2 วันทำการนับถัดจากวันทำรายการขายคืน (T+2)

ค่าธรรมเนียมที่เรียกเก็บจากกองทุนรวม (% ต่อปี ของ NAV)

ค่าธรรมเนียม	สูงสุดไม่เกิน	เก็บจริง
การจัดการ	1.6050	0.3210
รวมค่าใช้จ่าย	2.9425	0.4134

ค่าธรรมเนียมที่เรียกเก็บจากผู้ถือหน่วย (% ของมูลค่าซื้อขาย)

ค่าธรรมเนียม	สูงสุดไม่เกิน	เก็บจริง
การขาย	1.00	ไม่เรียกเก็บ
การรับซื้อคืน	1.00	ไม่เรียกเก็บ
การสับเปลี่ยนหน่วยลงทุนเข้า	1.00	ไม่เรียกเก็บ
การสับเปลี่ยนหน่วยลงทุนออก	1.00	ไม่เรียกเก็บ
การโอนหน่วย	10 บาทต่อ 1,000 หน่วย	10 บาทต่อ 1,000 หน่วย

หมายเหตุ

- ค่าธรรมเนียมดังกล่าวเป็นอัตราที่รวมภาษีมูลค่าเพิ่ม ภาษีธุรกิจเฉพาะหรือภาษีอื่นใดแล้ว
- หากกองทุนลงทุนในหน่วยลงทุนของกองทุนรวมภายใต้การจัดการเดียวกัน บริษัทจัดการจะไม่เรียกเก็บค่าธรรมเนียมการจัดการ ค่าธรรมเนียมการขายและ/หรือรับซื้อคืนหน่วยลงทุนซ้ำซ้อน
- บริษัทจัดการขอสงวนสิทธิในการยกเว้น โดยไม่เรียกเก็บค่าธรรมเนียมการสับเปลี่ยนหน่วยลงทุนระหว่างชนิดหน่วยลงทุนภายใต้กองทุนนี้ โดยขึ้นอยู่กับดุลยพินิจของบริษัทจัดการ
- บริษัทจัดการอาจพิจารณาเปลี่ยนแปลงค่าธรรมเนียมที่เรียกเก็บจริงเพื่อให้สอดคล้องกับกลยุทธ์หรือค่าใช้จ่ายในการบริหารจัดการ
- บริษัทจัดการอาจยกเว้นไม่เรียกเก็บค่าธรรมเนียมการโอนหน่วยลงทุน โดยขึ้นอยู่กับดุลยพินิจของบริษัทจัดการ

ข้อมูลเชิงสถิติ

Maximum Drawdown	-1.89 %
Recovering Period	1 ปี 1 เดือน 18 วัน
FX Hedging	50.63 %
อัตราส่วนหมุนเวียนการลงทุน	1.31 เท่า
อายุเฉลี่ยของตราสารหนี้	2 ปี 6 เดือน 16 วัน
Yield to Maturity	2.62

* Yield to Maturity (YTM) อัตราผลตอบแทนจากการลงทุนในตราสารหนี้คำนวณจากดอกเบี้ยที่ได้รับจริง โดยมีได้ปรับสัดส่วนเครื่องมือป้องกันความเสี่ยงจากอัตราแลกเปลี่ยนซึ่งอาจทำให้ผลตอบแทนจริงลดลงหรือเพิ่มขึ้น จาก YTM ในรูปสกุลเงินบาทได้

สัดส่วนประเภททรัพย์สินที่ลงทุน (% NAV)

ตราสารหนี้ที่ออกโดยบริษัทหรือภาคเอกชน	57.23
พันธบัตรธนาคารแห่งประเทศไทย	17.35
ตราสารภาครัฐหรือองค์กรระหว่างประเทศ	14.09
เงินฝาก หรือตราสารหนี้ที่สถาบันการเงินเป็นผู้ออก	11.79
ทรัพย์สินอื่น	0.86
หนี้สินอื่น	-1.33

การจัดสรรการลงทุนในต่างประเทศ (% NAV)

Qatar	4.98
Cambodia	0.94

การจัดสรรการลงทุนใน

ผู้ออกตราสาร 5 อันดับแรก (% NAV)

ธนาคารแห่งประเทศไทย	17.35
กระทรวงการคลัง	14.09
Doha Bank	4.98
บมจ. โกลบอล เพาเวอร์ ซินเนอร์ยี	4.71
บมจ.เบอร์ลีฮูคเกอร์	3.82

การจัดสรรการลงทุนตามอันดับความน่าเชื่อถือ (%)

	ในประเทศ	National	International
AAA	40.59		
AA	13.30		
A	34.22		4.98
BBB	7.38		

ทรัพย์สินที่ลงทุน 5 อันดับแรก

Holding	% NAV
หุ้นกู้ของบริษัท โกลบอล เพาเวอร์ ซินเนอร์ยี จำกัด (มหาชน) ครั้งที่ 1/2562 ชุดที่ 4	4.71
พันธบัตรธนาคารแห่งประเทศไทยวคที่ 37/91/67	3.68
เงินฝากธนาคารบมจ.ยูโอบี	3.65
เงินฝากประจำธนาคาร Doha Bank	3.65
พันธบัตรรัฐบาลประเภทอัตราดอกเบี้ยแปรผันตามการเปลี่ยนแปลงของเงินเฟ้อ ในปีงบประมาณ พ.ศ. 2556 ครั้งที่ 2	3.07

- ผู้ลงทุนสามารถซื้อกรมธรรม์ประกันชีวิตควบหน่วยลงทุน(Unit-Linked) ของกองทุนนี้ได้โดยติดต่อกับบริษัทประกันชีวิตที่บริษัทจัดการกำหนด ทั้งนี้การซื้อกรมธรรม์ประกันชีวิตควบหน่วยลงทุนอาจมีข้อกำหนดและวิธีปฏิบัติที่แตกต่างไปจากผู้ถือหน่วยลงทุนปกติที่ซื้อขายหน่วยลงทุนของกองทุนนี้เพียงอย่างเดียว ผู้ลงทุนจึงควรศึกษารายละเอียดในเอกสารประกอบการขายกรมธรรม์ประกันชีวิตควบหน่วยลงทุนให้เข้าใจก่อนการตัดสินใจลงทุน

คำอธิบาย

Maximum Drawdown เปรี่เซนต์ผลขาดทุนสูงสุดของกองทุนรวมในระยะเวลา 5 ปีย้อนหลัง (หรือตั้งแต่จัดตั้งกองทุนกรณีที่ยังไม่ครบ 5 ปี) โดยวัดจากระดับ NAV ต่อหน่วยที่จุดสูงสุดไปจนถึงจุดต่ำสุดในช่วงที่ NAV ต่อหน่วยปรับตัวลดลง ค่า Maximum Drawdown เป็นข้อมูลที่ช่วยให้ทราบถึงความเสี่ยงที่อาจจะขาดทุนจากการลงทุนในกองทุนรวม

Recovering Period ระยะเวลาการฟื้นตัว เพื่อเป็นข้อมูลให้ผู้ลงทุนทราบถึงระยะเวลาดังแต่การขาดทุนสูงสุดจนถึงระยะเวลาที่ฟื้นกลับมาที่เงินทุนเริ่มต้นใช้ระยะเวลานานเท่าใด

FX Hedging เปรี่เซนต์ของการลงทุนในสกุลเงินต่างประเทศที่มีการป้องกันความเสี่ยงจากอัตราแลกเปลี่ยน

อัตราส่วนหมุนเวียนการลงทุน ความถี่ของการซื้อขายหลักทรัพย์ในพอร์ตการลงทุนในช่วงเวลาใดช่วงเวลานึง โดยคำนวณจากมูลค่าที่ต่ำกว่าระหว่างผลรวมของมูลค่าการซื้อหลักทรัพย์กับผลรวมของมูลค่าการขายหลักทรัพย์ของกองทุนรวมในรอบระยะเวลา 1 ปีหารด้วยมูลค่า NAV ของกองทุนรวมเฉลี่ยในรอบระยะเวลาเดียวกัน กองทุนรวมที่มีค่า portfolio turnover สูง บ่งชี้ถึงการซื้อขายหลักทรัพย์บ่อยครั้งของผู้จัดการกองทุนและทำให้มีต้นทุนการซื้อขายหลักทรัพย์ที่สูง จึงต้องพิจารณาเปรียบเทียบกับผลการดำเนินงานของกองทุนรวมเพื่อประเมินความคุ้มค่าของการซื้อขายหลักทรัพย์ดังกล่าว

Sharpe Ratio อัตราส่วนระหว่างผลตอบแทนส่วนเพิ่มของกองทุนรวมเปรียบเทียบกับความเสี่ยงจากการลงทุน โดยคำนวณจากผลต่างระหว่างอัตราผลตอบแทนของกองทุนรวมกับอัตราผลตอบแทนที่ปราศจากความเสี่ยง (risk-free rate) เปรี่เทียบเท่ากับค่าเบี่ยงเบนมาตรฐาน (standard deviation) ของกองทุนรวม ค่า Sharpe Ratio สะท้อนถึงอัตราผลตอบแทนที่กองทุนรวมควรได้รับเพิ่มขึ้นเพื่อชดเชยกับความเสี่ยงที่กองทุนรวมรับมา โดยกองทุนรวมที่มีค่า Sharpe Ratio สูงกว่าจะเป็นกองทุนที่มีประสิทธิภาพในการบริหารจัดการลงทุนที่ดีกว่า เนื่องจากได้รับผลตอบแทนส่วนเพิ่มที่สูงกว่าภายใต้ระดับความเสี่ยงเดียวกัน

Alpha ผลตอบแทนส่วนเกินของกองทุนรวมเมื่อเปรียบเทียบกับดัชนีชี้วัด (benchmark) โดยค่า Alpha ที่สูง หมายถึง กองทุนสามารถสร้างผลตอบแทนได้สูงกว่าดัชนีชี้วัด ซึ่งเป็นผลจากประสิทธิภาพของผู้จัดการกองทุนในการคัดเลือกหรือหาจังหวะเข้าลงทุนในหลักทรัพย์ได้อย่างเหมาะสม

Beta ระดับและทิศทางการเปลี่ยนแปลงของอัตราผลตอบแทนของหลักทรัพย์ในพอร์ตการลงทุน โดยเปรียบเทียบกับอัตราการเปลี่ยนแปลงของตลาด Beta น้อยกว่า 1 แสดงว่าหลักทรัพย์ในพอร์ตการลงทุนมีการเปลี่ยนแปลงของอัตราผลตอบแทนน้อยกว่าการเปลี่ยนแปลงของอัตราผลตอบแทนของกลุ่มหลักทรัพย์ของตลาด Beta มากกว่า 1 แสดงว่า หลักทรัพย์ในพอร์ตการลงทุนมีการเปลี่ยนแปลงของอัตราผลตอบแทนมากกว่าการเปลี่ยนแปลงของอัตราผลตอบแทนของกลุ่มหลักทรัพย์ของตลาด

Tracking Error อัตราผลตอบแทนของกองทุนมีประสิทธิภาพในการเลียนแบบดัชนีชี้วัด โดยหาก tracking error ต่ำ หมายถึงกองทุนรวมมีประสิทธิภาพในการสร้างผลตอบแทนให้ใกล้เคียงกับดัชนีชี้วัด กองทุนรวมที่มีค่า tracking error สูง จะมีอัตราผลตอบแทนโดยเฉลี่ยห่างจากดัชนีชี้วัดมากขึ้น

Yield to Maturity อัตราผลตอบแทนจากการลงทุนในตราสารหนี้โดยถือจนครบกำหนดอายุ ซึ่งคำนวณจากดอกเบี้ยที่จะได้รับในอนาคตตลอดอายุตราสารและเงินต้นที่จะได้รับคืนนำมาคิดลดเป็นมูลค่าปัจจุบัน โดยใช้วัดอัตราผลตอบแทนของกองทุนรวมตราสารหนี้ คำนวณจากค่าเฉลี่ยถ่วงน้ำหนักของ Yield to Maturity ของตราสารหนี้แต่ละตัวที่กองทุนมีการลงทุน และเนื่องจาก Yield to Maturity มีหน่วยมาตรฐานเป็นเปอร์เซ็นต์ต่อปี จึงสามารถนำไปใช้เปรียบเทียบกับอัตราผลตอบแทนระหว่างกองทุนรวมตราสารหนี้ที่มีนโยบายถือครองตราสารหนี้จนครบกำหนดอายุและมีลักษณะการลงทุนที่ใกล้เคียงกันได้

บริษัทหลักทรัพย์จัดการกองทุน กรุงศรี จำกัด
ที่อยู่ 898 อาคารเพลินจิตทาวเวอร์ ชั้น 1-2 โชนเอ ชั้น 12 ชั้น 18 โชนบี
ถนนเพลินจิต แขวงลุมพินี เขตปทุมวัน กรุงเทพฯ 10330
โทรศัพท์ 0-2657-5757 โทรสาร 0-2657-5777
เว็บไซต์: www.krungsriasset.com