

## กองทุนเปิดกรุงศรีแอกทีฟตราสารหนี้-สะสมมูลค่า

หน่วยลงทุนชนิดสะสมมูลค่า  
KFAFIX-A

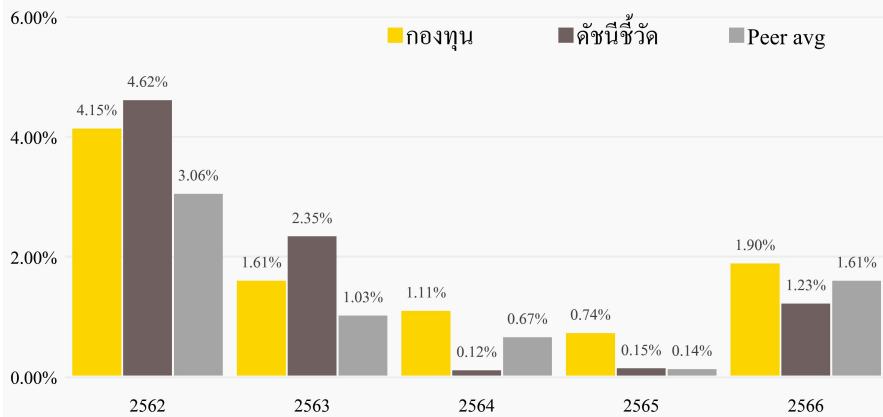
### ประเภทกองทุนรวม / กลุ่มกองทุนรวม

- กองทุนรวมตราสารหนี้/ กองทุนรวมที่มีนโยบายเปิดให้มีการลงทุนในกองทุนรวมอื่นภายใต้บลจ.เดียวกัน
- กองทุนรวมที่ลงทุนแบบมีความเสี่ยงทั้งในและต่างประเทศ
- กลุ่มกองทุนรวม : Mid Term General Bond

### นโยบายและกลยุทธ์การลงทุน

- เน้นลงทุนในประเทศและ/หรือต่างประเทศ ในตราสารหนี้และ/หรือ เงินฝากหรือตราสารเทียบเท่าเงินฝาก ที่ออก รับรอง รับอาวัล หรือค้ำประกันการจ่ายเงิน โดยภาครัฐบาล รัฐวิสาหกิจ สถาบันการเงิน และ/หรือภาคเอกชน
- กองทุนอาจจะลงทุนในหน่วยลงทุนของกองทุนรวมภายใต้การจัดการของบริษัทจัดการ ในสัดส่วนไม่เกินร้อยละ 100 ของ NAV
- กองทุนอาจจะเข้าทำสัญญาซื้อขายล่วงหน้า (Derivatives) เพื่อเพิ่มประสิทธิภาพการบริหารการลงทุน (Efficient Portfolio Management) ซึ่งรวมถึงการป้องกันความเสี่ยง (Hedging) จากการลงทุน
- กองทุนมุ่งหวังให้ผลประกอบการสูงกว่าดัชนีชี้วัด (Active management)
- ป้องกันความเสี่ยงจากอัตราแลกเปลี่ยนไม่น้อยกว่าร้อยละ 90 ของมูลค่าเงินลงทุนในต่างประเทศ

### ผลการดำเนินงานและดัชนีชี้วัดย้อนหลัง 5 ปีปฏิทิน (% ต่อปี)



\* ในปีที่กองทุนจัดตั้ง ผลการดำเนินงานจะแสดงตั้งแต่วันที่จัดตั้งจนถึงสิ้นปีปฏิทิน

### ระดับความเสี่ยง



เสี่ยงปานกลางค่อนข้างต่ำ

ลงทุนในพันธบัตรรัฐบาล และตราสารหนี้เอกชน โดยมีตราสาร non-investment grade /unrated ไม่เกิน 20% ของ NAV

### ข้อมูลกองทุนรวม

วันจดทะเบียนกองทุน	21 ตุลาคม 2559
วันเริ่มต้น class	21 ตุลาคม 2559
นโยบายการจ่ายเงินปันผล	ไม่จ่าย
อายุกองทุน	ไม่กำหนดอายุโครงการ

### ผู้จัดการกองทุนรวม

นาย ธีรภาพ จิรศักยกุล (30 ธันวาคม 2564)  
น.ส. พรทิพา หนึ่งน้ำใจ (1 ตุลาคม 2564)

### ดัชนีชี้วัด

1. ผลตอบแทนรวมสุทธิของดัชนีพันธบัตรรัฐบาลอายุ น้อยกว่าเท่ากับ 10 ปี ของสมาคมตลาดตราสารหนี้ไทย สัดส่วน (%): 50.00 และ
2. ผลตอบแทนรวมสุทธิของดัชนีตราสารหนี้ภาคเอกชน Mark-to-Market ที่มีอันดับความน่าเชื่อถือของผู้ออกตราสาร อยู่ในระดับ BBB+ ขึ้นไป อายุ 1 - 3 ปี ของสมาคมตลาดตราสารหนี้ไทย สัดส่วน (%): 30.00 และ
3. อัตราดอกเบี้ยเงินฝากประจำ 1 ปี วงเงินน้อยกว่า 5 ล้านบาท เฉลี่ยของ 3 ธนาคารพาณิชย์ขนาดใหญ่ ได้แก่ ธนาคารกรุงเทพ ธนาคารกสิกรไทย และธนาคารไทยพาณิชย์ หลังหักภาษี สัดส่วน (%): 10.00 และ
4. ดัชนีอัตราดอกเบี้ยอ้างอิง THOR หลังหักภาษี สัดส่วน (%): 10.00

\* เริ่มใช้ดัชนีชี้วัดผลการดำเนินงานใหม่หลังหักภาษี (Net TRN Index) มีผลตั้งแต่วันที่ 31 ตุลาคม 2562  
วัตถุประสงค์การอ้างอิงดัชนีชี้วัด: บริษัทจัดการใช้ดัชนีชี้วัดดังกล่าวเพื่อเปรียบเทียบผลการดำเนินงานของกองทุนรวม

### คำเตือน

- การลงทุนในกองทุนรวมไม่ใช่การฝากเงิน
- ผลการดำเนินงานในอดีตของกองทุนรวมมิได้เป็นสิ่งยืนยันถึงผลการดำเนินงานในอนาคต

การเข้าร่วมต่อต้านทุจริต: ได้รับการรับรองจาก CAC

จัดอันดับกองทุน Morningstar ★★★★★ (ข้อมูล ณ 29 มี.ค. 2567)

หนังสือชี้ชวนฉบับเต็ม



ผู้ลงทุนสามารถศึกษาเครื่องมือ  
บริหารความเสี่ยงด้านสภาพคล่อง  
ได้ในหนังสือชี้ชวนฉบับเต็ม

## ผลการดำเนินงานย้อนหลังแบบปีกลม (% ต่อปี)

	YTD	3 เดือน	6 เดือน	1 ปี *
กองทุน	0.73	0.41	1.83	2.14
ดัชนีชี้วัด	0.67	0.27	2.05	1.57
ค่าเฉลี่ยในกลุ่มเดียวกัน	0.64	0.35	1.76	1.83
ความผันผวนกองทุน	0.53	0.56	0.58	0.53
ความผันผวนดัชนีชี้วัด	0.76	0.80	0.81	0.78
	3 ปี *	5 ปี *	10 ปี *	ตั้งแต่จัดตั้ง
กองทุน	1.49	1.87	N/A	1.99
ดัชนีชี้วัด	0.88	1.63	N/A	1.75
ค่าเฉลี่ยในกลุ่มเดียวกัน	1.01	1.33	N/A	N/A
ความผันผวนกองทุน	0.80	1.00	N/A	0.88
ความผันผวนดัชนีชี้วัด	1.06	1.10	N/A	0.95

\* ผลตอบแทนที่มีอายุเกินหนึ่งปีจะแสดงเป็นผลตอบแทนต่อปี

ค่าเฉลี่ยในกลุ่มเดียวกันตามกลุ่ม Mid Term General Bond

## การซื้อขายหน่วยลงทุน

วันทำการซื้อ: ทุกวันทำการของธนาคาร

เวลาทำการ: 08:30 น. - 15:30 น.

การซื้อครั้งแรกขั้นต่ำ: 500 บาท

การซื้อครั้งถัดไปขั้นต่ำ: 500 บาท

## การขายคืนหน่วยลงทุน

วันทำการขายคืน: ทุกวันทำการของธนาคาร

เวลาทำการ: 08:30 น. - 15:30 น.

การขายคืนขั้นต่ำ: 500 บาท หรือ 50 หน่วย

ยอดคงเหลือขั้นต่ำ: 50 หน่วย

ระยะเวลาการรับเงินค่าขายคืน: ภายใน 5 วันทำการ นับถัดจากวันทำการขายคืน โดยทั่วไปจะได้รับการรับเงิน 2 วันทำการนับถัดจากวันทำการขายคืน (T+2)

## ค่าธรรมเนียมที่เรียกเก็บจากกองทุนรวม (% ต่อปี ของ NAV)

ค่าธรรมเนียม	สูงสุดไม่เกิน	เก็บจริง
การจัดการ	1.6050	0.3210
รวมค่าใช้จ่าย	2.9425	0.4154

## ค่าธรรมเนียมที่เรียกเก็บจากผู้ถือหน่วย (% ของมูลค่าซื้อขาย)

ค่าธรรมเนียม	สูงสุดไม่เกิน	เก็บจริง
การขาย	1.00	ไม่เรียกเก็บ
การรับซื้อคืน	1.00	ไม่เรียกเก็บ
การสับเปลี่ยนหน่วยลงทุนเข้า	1.00	ไม่เรียกเก็บ
การสับเปลี่ยนหน่วยลงทุนออก	1.00	ไม่เรียกเก็บ
การโอนหน่วย	10 บาทต่อ 1,000 หน่วย	10 บาทต่อ 1,000 หน่วย

## หมายเหตุ

- ค่าธรรมเนียมดังกล่าวเป็นอัตราที่รวมภาษีมูลค่าเพิ่ม ภาษีธุรกิจเฉพาะหรือภาษีอื่นใดแล้ว
- หากกองทุนลงทุนในหน่วยลงทุนของกองทุนรวมภายใต้การจัดการเดียวกัน บริษัทจัดการจะไม่เรียกเก็บค่าธรรมเนียมการจัดการ ค่าธรรมเนียมการขายและ/หรือรับซื้อคืนหน่วยลงทุนซ้ำซ้อน
- บริษัทจัดการขอสงวนสิทธิ์ในการยกเว้น โดยไม่เรียกเก็บค่าธรรมเนียมการสับเปลี่ยนหน่วยลงทุนระหว่างชนิดหน่วยลงทุนภายใต้กองทุนนี้ โดยขึ้นอยู่กับดุลยพินิจของบริษัทจัดการ

## ข้อมูลเชิงสถิติ

Maximum Drawdown	-1.89 %
Recovering Period	1 ปี 1 เดือน 18 วัน
FX Hedging	101.69 %
อัตราส่วนหมุนเวียนการลงทุน	91.88 %
อายุเฉลี่ยของตราสารหนี้	1 ปี 11 เดือน 11 วัน
Yield to Maturity	3.03

\* Yield to Maturity (YTM) อัตราผลตอบแทนจากการลงทุนในตราสารหนี้คำนวณจากดอกเบี้ยที่ได้รับจริง โดยมีได้ปรับสัดส่วนเครื่องมือป้องกันความเสี่ยงจากอัตราแลกเปลี่ยนซึ่งอาจทำให้ผลตอบแทนจริงลดลงหรือเพิ่มขึ้น จาก YTM ในรูปสกุลเงินบาทได้

## สัดส่วนประเภททรัพย์สินที่ลงทุน (% NAV)

ตราสารหนี้ที่ออกโดยบริษัทหรือภาคเอกชน	64.63
พันธบัตรธนาคารแห่งประเทศไทย	15.16
ตราสารภาครัฐหรือองค์กรระหว่างประเทศ	14.79
เงินฝาก หรือตราสารหนี้ที่สถาบันการเงินเป็นผู้ออก	6.50
ทรัพย์สินอื่น	2.44
หนี้สินอื่น	-3.52

## การจัดสรรการลงทุนในต่างประเทศ (% NAV)

Qatar	1.41
Cambodia	1.14

## การจัดสรรการลงทุนใน

## ผู้ออกตราสาร 5 อันดับแรก (% NAV)

ธนาคารแห่งประเทศไทย	15.16
กระทรวงการคลัง	14.79
บมจ. โกลบอล เพาเวอร์ ซินเนอร์ยี	5.80
บมจ. เมืองไทย แคปปิตอล	4.11
บมจ. บริหารสินทรัพย์ กรุงเทพพาณิชย์	4.02

## การจัดสรรการลงทุนตามอันดับความน่าเชื่อถือ (%)

	ในประเทศ	National	International
AAA	32.68		
AA	14.49		
A	38.79		1.41
BBB	13.73		

## ทรัพย์สินที่ลงทุน 5 อันดับแรก

Holding	% NAV
ตั๋วเงินคลังงวดที่ (DM)13/182/67	6.77
หุ้นกู้ของบริษัท โกลบอล เพาเวอร์ ซินเนอร์ยี จำกัด (มหาชน) ครั้งที่ 1/2562 ชุดที่ 4	5.70
พันธบัตรธนาคารแห่งประเทศไทยงวดที่ 3/FRB182/67	4.97
หุ้นกู้บริษัท แผ่นดินทอง พร็อพเพอร์ตี้ ดีเวลลอปเม้นท์ จำกัด (มหาชน) ครั้งที่ 1/2563	3.42
เงินฝากธนาคารบมจ.ยู.อียู	2.50

- ผู้ลงทุนสามารถซื้อกรมธรรม์ประกันชีวิตควบหน่วยลงทุน(Unit-Linked) ของกองทุนนี้ได้โดยติดต่อกับบริษัทประกันชีวิตที่บริษัทจัดการกำหนด ทั้งนี้การซื้อกรมธรรม์ประกันชีวิตควบหน่วยลงทุนอาจมีข้อกำหนดและวิธีปฏิบัติที่แตกต่างไปจากผู้ถือหน่วยลงทุนปกติที่ซื้อขายหน่วยลงทุนของกองทุนนี้เพียงอย่างเดียว ผู้ลงทุนจึงควรศึกษารายละเอียดในเอกสารประกอบการขายกรมธรรม์ประกันชีวิตควบหน่วยลงทุนให้เข้าใจก่อนการตัดสินใจลงทุน

## คำอธิบาย

**Maximum Drawdown** เปอร์เซ็นต์ผลขาดทุนสูงสุดของกองทุนรวมในระยะเวลา 5 ปีย้อนหลัง (หรือตั้งแต่จัดตั้งกองทุนกรณีที่ยังไม่ครบ 5 ปี) โดยวัดจากระดับ NAV ต่อหน่วยที่จุดสูงสุดไปจนถึงจุดต่ำสุดในช่วงที่ NAV ต่อหน่วยปรับตัวลดลง ค่า Maximum Drawdown เป็นข้อมูลที่ช่วยให้ทราบถึงความเสี่ยงที่อาจจะขาดทุนจากการลงทุนในกองทุนรวม

**Recovering Period** ระยะเวลาการฟื้นตัว เพื่อเป็นข้อมูลให้ผู้ลงทุนทราบถึงระยะเวลาดังแต่การขาดทุนสูงสุดจนถึงระยะเวลาที่ฟื้นกลับมาที่เงินทุนเริ่มต้นใช้ระยะเวลานานเท่าใด

**FX Hedging** เปอร์เซ็นต์ของการลงทุนในสกุลเงินต่างประเทศที่มีการป้องกันความเสี่ยงจากอัตราแลกเปลี่ยน

**อัตราส่วนหมุนเวียนการลงทุน** ความถี่ของการซื้อขายหลักทรัพย์ในพอร์ตการลงทุนในช่วงเวลาใดช่วงเวลานึง โดยคำนวณจากมูลค่าที่ต่ำกว่าระหว่างผลรวมของมูลค่าการซื้อขายหลักทรัพย์กับผลรวมของมูลค่าการขายหลักทรัพย์ของกองทุนรวมในรอบระยะเวลา 1 ปีหารด้วยมูลค่า NAV ของกองทุนรวมเฉลี่ยในรอบระยะเวลาเดียวกัน กองทุนรวมที่มีค่า portfolio turnover สูงบ่งชี้ถึงการซื้อขายหลักทรัพย์บ่อยครั้งของผู้จัดการกองทุนและทำให้มีต้นทุนการซื้อขายหลักทรัพย์ที่สูง จึงต้องพิจารณาเปรียบเทียบกับผลการดำเนินงานของกองทุนรวมเพื่อประเมินความคุ้มค่าของการซื้อขายหลักทรัพย์ดังกล่าว

**Sharpe Ratio** อัตราส่วนระหว่างผลตอบแทนส่วนเพิ่มของกองทุนรวมเปรียบเทียบกับความเสี่ยงจากการลงทุน โดยคำนวณจากผลต่างระหว่างอัตราผลตอบแทนของกองทุนรวมกับอัตราผลตอบแทนที่ปราศจากความเสี่ยง (risk-free rate) เปรียบเทียบกับค่าเบี่ยงเบนมาตรฐาน (standard deviation) ของกองทุนรวม ค่า Sharpe Ratio สะท้อนถึงอัตราผลตอบแทนที่กองทุนรวมควรได้รับเพิ่มขึ้นเพื่อชดเชยกับความเสี่ยงที่กองทุนรวมรับมา โดยกองทุนรวมที่มีค่า Sharpe Ratio สูงกว่าจะเป็นกองทุนที่มีประสิทธิภาพในการบริหารจัดการลงทุนที่ดีกว่า เนื่องจากได้รับผลตอบแทนส่วนเพิ่มที่สูงกว่าภายใต้ระดับความเสี่ยงเดียวกัน

**Alpha** ผลตอบแทนส่วนเกินของกองทุนรวมเมื่อเปรียบเทียบกับดัชนีชี้วัด (benchmark) โดยค่า Alpha ที่สูง หมายถึง กองทุนสามารถสร้างผลตอบแทนได้สูงกว่าดัชนีชี้วัด ซึ่งเป็นผลจากประสิทธิภาพของผู้จัดการกองทุนในการคัดเลือกหรือหาจังหวะเข้าลงทุนในหลักทรัพย์ได้อย่างเหมาะสม

**Beta** ระดับและทิศทางของการเปลี่ยนแปลงของอัตราผลตอบแทนของหลักทรัพย์ในพอร์ตการลงทุน โดยเปรียบเทียบกับอัตราการเปลี่ยนแปลงของตลาด Beta น้อยกว่า 1 แสดงว่าหลักทรัพย์ในพอร์ตการลงทุนมีการเปลี่ยนแปลงของอัตราผลตอบแทนน้อยกว่าการเปลี่ยนแปลงของอัตราผลตอบแทนของกลุ่มหลักทรัพย์ของตลาด Beta มากกว่า 1 แสดงว่า หลักทรัพย์ในพอร์ตการลงทุนมีการเปลี่ยนแปลงของอัตราผลตอบแทนมากกว่าการเปลี่ยนแปลงของอัตราผลตอบแทนของกลุ่มหลักทรัพย์ของตลาด

**Tracking Error** อัตราผลตอบแทนของกองทุนมีประสิทธิภาพในการเลียนแบบดัชนีชี้วัด โดยหาก tracking error ต่ำ หมายถึงกองทุนรวมมีประสิทธิภาพในการสร้างผลตอบแทนให้ใกล้เคียงกับดัชนีชี้วัด กองทุนรวมที่มีค่า tracking error สูง จะมีอัตราผลตอบแทนโดยเฉลี่ยห่างจากดัชนีชี้วัดมากขึ้น

**Yield to Maturity** อัตราผลตอบแทนจากการลงทุนในตราสารหนี้โดยถือจนครบกำหนดอายุ ซึ่งคำนวณจากดอกเบี้ยที่จะได้รับในอนาคตตลอดอายุตราสารและเงินต้นที่จะได้รับคืนนำมาคิดลดเป็นมูลค่าปัจจุบัน โดยใช้วัดอัตราผลตอบแทนของกองทุนรวมตราสารหนี้ คำนวณจากค่าเฉลี่ยถ่วงน้ำหนักของ Yield to Maturity ของตราสารหนี้แต่ละตัวที่กองทุนมีการลงทุน และเนื่องจาก Yield to Maturity มีหน่วยมาตรฐานเป็นเปอร์เซ็นต์ต่อปี จึงสามารถนำไปใช้เปรียบเทียบอัตราผลตอบแทนระหว่างกองทุนรวมตราสารหนี้ที่มีนโยบายถือครองตราสารหนี้จนครบกำหนดอายุและมีลักษณะการลงทุนที่ใกล้เคียงกันได้

บริษัทหลักทรัพย์จัดการกองทุน กรุงศรี จำกัด

ที่อยู่ 898 อาคารเพลินจิตทาวเวอร์ ชั้น 1-2 โซนเอ ชั้น 12 ชั้น 18 โซนบี

ถนนเพลินจิต แขวงลุมพินี เขตปทุมวัน กรุงเทพฯ 10330

โทรศัพท์ 0-2657-5757 โทรสาร 0-2657-5777

เว็บไซต์: www.krungsriasset.com