

กองทุนเปิดกรุงศรีโกลบอลสมาร์ทอินแคม

KF-SINCOME

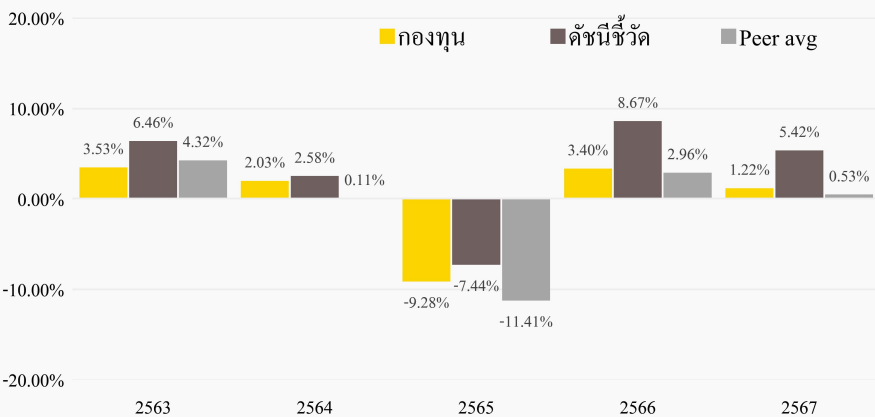
ประเภทกองทุนรวม / กลุ่มกองทุนรวม

- กองทุนรวมตราสารหนี้/ กองทุนรวมฟีดเดอร์ (Feeder Fund)
- กองทุนรวมที่เน้นลงทุนแบบมีความเสี่ยงต่างประเทศ
- กลุ่มกองทุนรวม : Global Bond Fully F/X Hedge

นโยบายและกลยุทธ์การลงทุน

- ลงทุนในกองทุนรวมต่างประเทศ ชื่อ PIMCO GIS Income Fund (Class I-Acc)(กองทุนหลัก) โดยเฉลี่ยในรอบปีบัญชีไม่น้อยกว่าร้อยละ 80 ของ NAV
- กองทุนหลักกระจายการลงทุนไปในตราสารหนี้ประเภทต่างๆทั้งภาครัฐ และเอกชนทั่วโลก อย่างน้อย 2 ใน 3 ของ NAV กองทุนหลักจะลงทุนในตราสารหนี้ภาคเอกชนที่มีอันดับความน่าเชื่อถือต่ำกว่าอันดับที่สามารถลงทุนได้สูงสุดไม่เกินร้อยละ 50 ของ NAV
- บริษัทที่บริหารจัดการกองทุนหลัก คือ PIMCO Funds: Global Investors Series plc.
- กองทุนอาจจะเข้าทำสัญญาซื้อขายล่วงหน้า (Derivatives) เพื่อเพิ่มประสิทธิภาพการบริหารการลงทุน (Efficient Portfolio Management) ซึ่งรวมถึงการป้องกันความเสี่ยง (Hedging) จากการลงทุน
- มุ่งหวังให้ได้รับผลประกอบการเคลื่อนไหวตามกองทุนหลัก (Passive management/ Index tracking) โดยกองทุนหลักมุ่งหวังให้ได้รับผลประกอบการเคลื่อนไหวสูงกว่าดัชนีชี้วัด (Active management)
- ป้องกันความเสี่ยงจากอัตราแลกเปลี่ยนไม่น้อยกว่าร้อยละ 90 ของมูลค่าเงินลงทุนในต่างประเทศ

ผลการดำเนินงานและดัชนีชี้วัดย้อนหลัง 5 ปีปฏิทิน (% ต่อปี)



* ในปีที่กองทุนจัดตั้ง ผลการดำเนินงานจะแสดงตั้งแต่วันที่จัดตั้งจนถึงสิ้นปีปฏิทิน

ระดับความเสี่ยง



เสี่ยงปานกลางค่อนข้างสูง

ลงทุนในพันธบัตรรัฐบาล และตราสารหนี้เอกชน โดยมีตราสาร non-investment grade/unrated เกินกว่า 20% แต่ไม่น้อยกว่า 60% ของ NAV

ข้อมูลกองทุนรวม

วันจดทะเบียนกองทุน	30 กันยายน 2559
นโยบายการจ่ายเงินปันผล	ไม่จ่าย
อายุกองทุน	ไม่กำหนดอายุโครงการ

ผู้จัดการกองทุนรวม

นาย จาตุรนต์ สอนไว (30 กันยายน 2559)

นาย พงศ์ศักดิ์ อนุรัตน์ (17 กรกฎาคม 2560)

ดัชนีชี้วัด

ผลการดำเนินงานของกองทุนหลัก สัดส่วน 100.00% ปรับด้วยต้นทุนการป้องกันความเสี่ยงด้านอัตราแลกเปลี่ยน เพื่อเทียบกับค่าสกุลเงินบาท ณ วันที่คำนวณผลตอบแทน

คำเตือน

- การลงทุนในกองทุนรวมไม่ใช่การฝากเงิน
- ผลการดำเนินงานในอดีตของกองทุนรวมมิได้เป็นที่ยืนยันถึงผลการดำเนินงานในอนาคต

การเข้าร่วมต่อต้านทุจริต: ได้รับการรับรองจาก CAC

จัดอันดับกองทุน Morningstar ★★★★★ (ข้อมูล ณ 31 ม.ค. 2568)

หนังสือชี้ชวนฉบับเต็ม



www.krungsriasset.com

ผู้ลงทุนสามารถศึกษาเครื่องมือบริหารความเสี่ยงด้านสภาพคล่องได้ในหนังสือชี้ชวนฉบับเต็ม

ผลการดำเนินงานย้อนหลังแบบปีกลมุด (% ต่อปี)

	YTD	3 เดือน	6 เดือน	1 ปี *
กองทุน	2.46	1.35	1.79	4.10
ดัชนีชี้วัด	3.04	2.30	3.61	8.49
ค่าเฉลี่ยในกลุ่มเดียวกัน	2.06	0.71	0.46	3.06
ความผันผวนกองทุน	3.07	3.24	2.97	3.40
ความผันผวนดัชนีชี้วัด	3.41	3.42	3.20	3.45
	3 ปี *	5 ปี *	10 ปี *	ตั้งแต่จัดตั้ง
กองทุน	0.33	0.62	N/A	1.62
ดัชนีชี้วัด	4.25	3.65	N/A	4.26
ค่าเฉลี่ยในกลุ่มเดียวกัน	-1.28	-0.93	N/A	N/A
ความผันผวนกองทุน	5.11	5.29	N/A	4.20
ความผันผวนดัชนีชี้วัด	5.14	5.31	N/A	4.24

* ผลตอบแทนที่มีอายุเกินหนึ่งปีจะแสดงเป็นผลตอบแทนต่อปี
ค่าเฉลี่ยในกลุ่มเดียวกันตามกลุ่ม Global Bond Fully F/X Hedge

การซื้อขายหน่วยลงทุน

วันทำการซื้อ: ตามวันทำการกองทุน

เวลาทำการ: 08:30 น. - 15:30 น.

การซื้อครั้งแรกขั้นต่ำ: 500 บาท

การซื้อครั้งถัดไปขั้นต่ำ: 500 บาท

การขายคืนหน่วยลงทุน

วันทำการขายคืน: ตามวันทำการกองทุน

เวลาทำการ: 08:30 น. - 15:30 น.

การขายคืนขั้นต่ำ: 500 บาท หรือ 50 หน่วย

ยอดคงเหลือขั้นต่ำ: 50 หน่วย

ระยะเวลาการรับเงินค่าขายคืน: ภายใน 6 วันทำการ
นับถัดจากวันทำการขายคืน โดยทั่วไปจะ
ได้รับเงิน 3 วันทำการนับถัดจากวันทำการขายคืน
(T+3)

หมายเหตุ

- บริษัทจัดการจะรับซื้อคืนหน่วยลงทุนอัตโนมัติโดยสับเปลี่ยนหน่วยลงทุนไปยังกองทุนเปิดกรุงศรีตราสารเงิน-สะสมมูลค่า (KFCASH-A) ไม่เกินปีละ 12 ครั้ง และการรับซื้อคืนหน่วยลงทุนโดยอัตโนมัติดังกล่าวจะทำให้จำนวนหน่วยลงทุนของผู้ถือหน่วยลงทุนแต่ละรายลดลง

ค่าธรรมเนียมที่เรียกเก็บจากกองทุนรวม (% ต่อปี ของ NAV)

ค่าธรรมเนียม	สูงสุดไม่เกิน	เก็บจริง
การจัดการ	2.1400	0.8560
รวมค่าใช้จ่าย	4.6545	1.0578

ค่าธรรมเนียมที่เรียกเก็บจากผู้ถือหน่วย (% ของมูลค่าซื้อขาย)

ค่าธรรมเนียม	สูงสุดไม่เกิน	เก็บจริง
การขาย	ไม่เกิน 2.00	-
- น้อยกว่า 20 ล้านบาท		เก็บจริง 1.00
- มากกว่าหรือเท่ากับ 20 ล้านบาท		เก็บจริง 0.70
แต่น้อยกว่า 50 ล้านบาท		
- มากกว่าหรือเท่ากับ 50 ล้านบาท		เก็บจริง 0.50
แต่น้อยกว่า 100 ล้านบาท		
- ตั้งแต่ 100 ล้านบาทขึ้นไป		เก็บจริง 0.25
การรับซื้อคืน	ไม่เกิน 2.00	ยังไม่เรียกเก็บ
การสับเปลี่ยนหน่วยลงทุนเข้า	ไม่เกิน 2.00	เท่าค่าธรรมเนียมการขาย
การสับเปลี่ยนหน่วยลงทุนออก	ไม่เกิน 2.00	ยังไม่เรียกเก็บ
การโอนหน่วย	10 บาทต่อ 1,000 หน่วย	10 บาทต่อ 1,000 หน่วย

ข้อมูลเชิงสถิติ

Maximum Drawdown	-14.57 %
Recovering Period	7 เดือน 16 วัน
FX Hedging	97.11 %
อัตราส่วนหมุนเวียนการลงทุน	0.38 เท่า
อายุเฉลี่ยของตราสารหนี้	4 ปี 7 เดือน 9 วัน
Yield to Maturity	7.25

สัดส่วนประเภททรัพย์สินที่ลงทุน (% NAV)

PIMCO GIS Income Fund	98.31
เงินฝาก หรือตราสารหนี้ที่สถาบันการเงินเป็นผู้ออก	2.31
ทรัพย์สินอื่น	0.40
หนี้สินอื่น	-1.03

การจัดสรรการลงทุนในกลุ่มอุตสาหกรรม/ทรัพย์สิน (% NAV)

Banks	13.60
Electric Utility	1.70
Aerospace/Defense	1.20
Pipelines	1.10
Captive Consumer	1.10

ข้อมูลกองทุนหลัก ณ 31 มกราคม 2568

หมายเหตุ

- ค่าธรรมเนียมดังกล่าวเป็นอัตราที่รวมภาษีมูลค่าเพิ่ม ภาษีธุรกิจเฉพาะหรือภาษีอื่นใดแล้ว
- การสลับเปลี่ยนระหว่างกองทุน KF-SINCOME, KF-CSINCOME, KF-SINCOME-FX-A, KF-SINCOME-FX-R และ KF-SINCOME-FX-I จะไม่เรียกเก็บค่าธรรมเนียมสลับเปลี่ยนระหว่างกัน
- บริษัทจัดการอาจพิจารณาเปลี่ยนแปลงค่าธรรมเนียมที่เรียกเก็บจริงเพื่อให้สอดคล้องกับกลยุทธ์หรือค่าใช้จ่ายในการบริหารจัดการ
- บริษัทจัดการอาจยกเว้นไม่เรียกเก็บค่าธรรมเนียมการโอนหน่วยลงทุน โดยขึ้นอยู่กับดุลยพินิจของบริษัทจัดการ
- ค่าธรรมเนียมการขายและสลับเปลี่ยนหน่วยลงทุนเข้าดังกล่าว มีผลบังคับใช้ระหว่างวันที่ 23 กรกฎาคม 2567 - 30 มิถุนายน 2568 เท่านั้น

ทรัพย์สินที่ลงทุน 5 อันดับแรก

Holding	% NAV
FNMA TBA 6.0% NOV 30YR	10.60
FNMA TBA 5.0% NOV 30YR	8.20
FNMA TBA 6.5% OCT 30YR	8.10
FNMA TBA 5.5% NOV 30YR	5.30
FNMA TBA 6.5% NOV 30YR	3.70

ข้อมูลกองทุนหลัก ณ 30 กันยายน 2567

การลงทุนในกองทุนอื่นเกินกว่า 20% (กองในประเทศและกองต่างประเทศ)

ชื่อกอง : PIMCO GIS Income Fund, Class I (Institution-Acc)

ISIN code : IE00B87KCF77

Bloomberg code : PIMINIA ID

- บริษัทจัดการจะปฏิบัติตามกฎเกณฑ์ของกองทุนหลัก โดยรายงานการถือครองหน่วยลงทุนตั้งแต่ร้อยละ 20 ของจำนวนหน่วยลงทุนที่จำหน่ายได้แล้วทั้งหมดของกองทุนให้กับผู้มีอำนาจหน้าที่ของกองทุนหลัก และอาจนำส่งข้อมูลส่วนตัวของผู้ถือหน่วยลงทุนดังกล่าวเช่น สำเนาบัตรประจำตัวประชาชนและ/หรือสำเนาหนังสือเดินทาง เป็นต้น และ/หรือขอข้อมูลหรือเอกสารเพิ่มเติมอื่นใดจากผู้ถือหน่วยลงทุนในภายหลังก็ได้ เพื่อให้เป็นไปตามที่กองทุนหลักร้องขอ หากผู้ถือหน่วยลงทุนรายใดปฏิเสธการให้ข้อมูลหรือเอกสารเพิ่มเติมดังกล่าวหรือมีพฤติกรรมเข้าข่ายและ/หรือมีความคิดตามกฎหมายอันมีผลทำให้บริษัทจัดการไม่สามารถปฏิบัติตามกฎเกณฑ์ของกองทุนหลักได้ บริษัทจัดการขอสงวนสิทธิที่จะระงับหรือหยุดให้บริการและดำเนินการคืนเงินลงทุนตามมูลค่าหน่วยลงทุนให้แก่ผู้ถือหน่วยลงทุน โดยถือว่าได้รับความเห็นชอบจากผู้ถือหน่วยลงทุนแล้ว ทั้งนี้ ผู้ถือหน่วยลงทุนจะไม่สามารถนำเรื่องดังกล่าวมาใช้เป็นสิทธิเรียกร้องความเสียหายจากเหตุดังกล่าวจากบริษัทจัดการได้แต่อย่างใด

คำอธิบาย

Maximum Drawdown เปรอ์เซ็นต์ผลขาดทุนสูงสุดของกองทุนรวมในระยะเวลา 5 ปีย้อนหลัง (หรือตั้งแต่จัดตั้งกองทุนกรณีที่ยังไม่ครบ 5 ปี) โดยวัดจากระดับ NAV ต่อหน่วยที่จุดสูงสุดไปจนถึงจุดต่ำสุดในช่วงที่ NAV ต่อหน่วยปรับตัวลดลง ค่า Maximum Drawdown เป็นข้อมูลที่ช่วยให้ทราบถึงความเสี่ยงที่อาจจะขาดทุนจากการลงทุนในกองทุนรวม

Recovering Period ระยะเวลาการฟื้นตัว เพื่อเป็นข้อมูลให้ผู้ลงทุนทราบถึงระยะเวลาตั้งแต่การขาดทุนสูงสุดจนถึงระยะเวลาที่ฟื้นกลับมาที่เงินทุนเริ่มต้นใช้เวลานานเท่าใด

FX Hedging เปรอ์เซ็นต์ของการลงทุนในสกุลเงินต่างประเทศที่มีการป้องกันความเสี่ยงจากอัตราแลกเปลี่ยน

อัตราส่วนหมุนเวียนการลงทุน ความถี่ของการซื้อขายหลักทรัพย์ในพอร์ตการลงทุนในช่วงเวลาใดช่วงเวลานึง โดยคำนวณจากมูลค่าที่ต่ำกว่าระหว่างผลรวมของมูลค่าการซื้อขายหลักทรัพย์กับผลรวมของมูลค่าการขายหลักทรัพย์ของกองทุนรวมในรอบระยะเวลา 1 ปีหารด้วยมูลค่า NAV ของกองทุนรวมเฉลี่ยในรอบระยะเวลาเดียวกัน กองทุนรวมที่มีค่า portfolio turnover สูง บ่งชี้ถึงการซื้อขายหลักทรัพย์บ่อยครั้งของผู้จัดการกองทุนและทำให้มีต้นทุนการซื้อขายหลักทรัพย์ที่สูง จึงต้องพิจารณาเปรียบเทียบกับผลการดำเนินงานของกองทุนรวมเพื่อประเมิน

ความคุ้มค่าของการซื้อขายหลักทรัพย์ดังกล่าว

Sharpe Ratio อัตราส่วนระหว่างผลตอบแทนส่วนเพิ่มของกองทุนรวมเปรียบเทียบกับความเสี่ยงจากการลงทุน โดยคำนวณจากผลต่างระหว่างอัตราผลตอบแทนของกองทุนรวมกับอัตราผลตอบแทนที่ปราศจากความเสี่ยง (risk-free rate) เปรียบเทียบกับค่าเบี่ยงเบนมาตรฐาน (standard deviation) ของกองทุนรวม ค่า Sharpe Ratio สะท้อนถึงอัตราผลตอบแทนที่กองทุนรวมควรได้รับเพิ่มขึ้นเพื่อชดเชยกับความเสี่ยงที่กองทุนรวมรับมา โดยกองทุนรวมที่มีค่า Sharpe Ratio สูงกว่าจะเป็นกองทุนที่มีประสิทธิภาพในการบริหารจัดการลงทุนที่ดีกว่า เนื่องจากได้รับผลตอบแทนส่วนเพิ่มที่สูงกว่าภายใต้ระดับความเสี่ยงเดียวกัน

Alpha ผลตอบแทนส่วนเกินของกองทุนรวมเมื่อเปรียบเทียบกับดัชนีชี้วัด (benchmark) โดยค่า Alpha ที่สูง หมายถึง กองทุนสามารถสร้างผลตอบแทนได้สูงกว่าดัชนีชี้วัด ซึ่งเป็นผลจากประสิทธิภาพของผู้จัดการกองทุนในการคัดเลือกหรือหาจังหวะเข้าลงทุนในหลักทรัพย์ได้อย่างเหมาะสม

Beta ระดับและทิศทางของการเปลี่ยนแปลงของอัตราผลตอบแทนของหลักทรัพย์ในพอร์ตการลงทุน โดยเปรียบเทียบกับอัตราการเปลี่ยนแปลงของตลาด Beta น้อยกว่า 1 แสดงว่าหลักทรัพย์ในพอร์ตการลงทุนมีการเปลี่ยนแปลงของอัตราผลตอบแทนน้อยกว่าการเปลี่ยนแปลงของอัตราผลตอบแทนของกลุ่มหลักทรัพย์ของตลาด Beta มากกว่า 1 แสดงว่า หลักทรัพย์ในพอร์ตการลงทุนมีการเปลี่ยนแปลงของอัตราผลตอบแทนมากกว่าการเปลี่ยนแปลงของอัตราผลตอบแทนของกลุ่มหลักทรัพย์ของตลาด

Tracking Error อัตราผลตอบแทนของกองทุนมีประสิทธิภาพในการเลียนแบบดัชนีชี้วัด โดยหาก tracking error ต่ำ หมายถึงกองทุนรวมมีประสิทธิภาพในการสร้างผลตอบแทนให้ใกล้เคียงกับดัชนีชี้วัด กองทุนรวมที่มีค่า tracking error สูง จะมีอัตราผลตอบแทนโดยเฉลี่ยห่างจากดัชนีชี้วัดมากขึ้น

Yield to Maturity อัตราผลตอบแทนจากการลงทุนในตราสารหนี้โดยถือจนครบกำหนดอายุ ซึ่งคำนวณจากดอกเบี้ยที่จะได้รับในอนาคตตลอดอายุตราสารและเงินต้นที่จะได้รับคืนนำมาคิดลดเป็นมูลค่าปัจจุบัน โดยใช้ตัวอัตราผลตอบแทนของกองทุนรวมตราสารหนี้ คำนวณจากค่าเฉลี่ยถ่วงน้ำหนักของ Yield to Maturity ของตราสารหนี้แต่ละตัวที่กองทุนมีการลงทุน และเนื่องจาก Yield to Maturity มีหน่วยมาตรฐานเป็นเปอร์เซ็นต์ต่อปี จึงสามารถนำไปใช้เปรียบเทียบอัตราผลตอบแทนระหว่างกองทุนรวมตราสารหนี้ที่มีนโยบายถือครองตราสารหนี้จนครบกำหนดอายุและมีลักษณะการลงทุนที่ใกล้เคียงกันได้

บริษัทหลักทรัพย์จัดการกองทุน กรุงศรี จำกัด

ที่อยู่ 898 อาคารเพลินจิตทาวเวอร์ ชั้น 1-2 โชนเอ ชั้น 12 ชั้น 18 โชนบี

ถนนเพลินจิต แขวงลุมพินี เขตปทุมวัน กรุงเทพฯ 10330

โทรศัพท์ 0-2657-5757 โทรสาร 0-2657-5777

เว็บไซต์: www.krungsriasset.com