

กองทุนเปิดกรุงศรีเจแปนสมอลแคปอิควิตีปันผล

KF-JPSCAPD

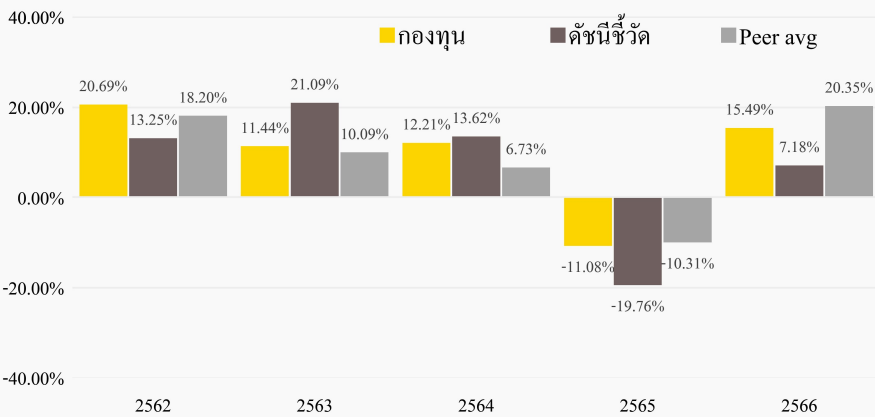
ประเภทกองทุนรวม / กลุ่มกองทุนรวม

- กองทุนรวมตราสารทุน/ กองทุนรวมหน่วยลงทุนประเภท Feeder Fund
- กองทุนรวมที่เน้นลงทุนแบบมีความเสี่ยงต่างประเทศ
- กลุ่มกองทุนรวม : Japan Equity

นโยบายและกลยุทธ์การลงทุน

- ลงทุนในกองทุนรวมต่างประเทศชื่อ MUFG Japan Equity Small Cap Fund (Class I) (กองทุนหลัก) โดยเฉลี่ยในรอบปีบัญชีไม่น้อยกว่าร้อยละ 80 ของ NAV
- กองทุนหลักเน้นลงทุนในหุ้นของบริษัทขนาดเล็กที่เป็นบริษัทชั้นนำและมีศักยภาพที่ชัดเจนซื้อขายในตลาดหลักทรัพย์ญี่ปุ่น
- บริษัทบริหารจัดการกองทุนหลัก คือ Waystone Management Company (Lux) S.A.
- กองทุนอาจจะเข้าทำสัญญาซื้อขายล่วงหน้า (Derivatives) เพื่อเพิ่มประสิทธิภาพการบริหารการลงทุน (Efficient Portfolio Management) ซึ่งรวมถึงการป้องกันความเสี่ยง (Hedging) จากการลงทุน
- มุ่งหวังให้ได้รับผลประกอบการเคลื่อนไหวตามกองทุนหลัก (Passive management/ Index tracking) โดยกองทุนหลักมุ่งหวังให้ได้รับผลประกอบการเคลื่อนไหวสูงกว่าดัชนีชี้วัด (Active management)
- ป้องกันความเสี่ยงอัตราแลกเปลี่ยนตามดุลยพินิจของผู้จัดการกองทุน

ผลการดำเนินงานและดัชนีชี้วัดย้อนหลัง 5 ปีปฏิทิน (% ต่อปี)



* ในปีที่กองทุนจัดตั้ง ผลการดำเนินงานจะแสดงตั้งแต่วันที่จัดตั้งจนถึงสิ้นปีปฏิทิน

ระดับความเสี่ยง



เสี่ยงสูง

ลงทุนในตราสารทุนเป็นหลักโดยเฉลี่ยในรอบปีไม่น้อยกว่า 80% ของ NAV

ข้อมูลกองทุนรวม

วันจดทะเบียนกองทุน	29 พฤษภาคม 2560
นโยบายการจ่ายเงินปันผล	จ่าย
อายุกองทุน	ไม่กำหนดอายุโครงการ

ผู้จัดการกองทุนรวม

นาย จาตุรันต์ สอนไว (26 พฤษภาคม 2560)
นาย ชูศักดิ์ อวยพรชัยสกุล (1 พฤศจิกายน 2564)

ดัชนีชี้วัด

ผลการดำเนินงานของกองทุนหลัก สัดส่วน 100.00% ปรับด้วยอัตราแลกเปลี่ยนเพื่อเทียบเท่ากับสกุลเงินบาท ณ วันที่คำนวณผลตอบแทน

คำเตือน

- การลงทุนในกองทุนรวมไม่ใช่การฝากเงิน
- ผลการดำเนินงานในอดีตของกองทุนรวมมิได้เป็นที่ยืนยันถึงผลการดำเนินงานในอนาคต

การเข้าร่วมต่อต้านทุจริต: ได้รับการรับรองจาก CAC

จัดอันดับกองทุน Morningstar **★★★★** (ข้อมูล ณ 31 พ.ค. 2567)

หนังสือชี้ชวนฉบับเต็ม



www.krungsriasset.com

ผู้ลงทุนสามารถศึกษาเครื่องมือ
บริหารความเสี่ยงด้านสภาพคล่อง
ได้ในหนังสือชี้ชวนฉบับเต็ม

ผลการดำเนินงานย้อนหลังแบบปีกumul (% ต่อปี)

	YTD	3 เดือน	6 เดือน	1 ปี *
กองทุน	13.35	2.78	13.35	16.04
ดัชนีชี้วัด	6.85	-2.20	6.85	7.65
ค่าเฉลี่ยในกลุ่มเดียวกัน	14.63	0.17	14.63	16.45
ความผันผวนกองทุน	12.46	13.37	12.46	13.53
ความผันผวนดัชนีชี้วัด	14.91	15.38	14.91	15.19
	3 ปี *	5 ปี *	10 ปี *	ตั้งแต่จัดตั้ง
กองทุน	4.82	10.36	N/A	8.38
ดัชนีชี้วัด	-3.00	6.63	N/A	5.11
ค่าเฉลี่ยในกลุ่มเดียวกัน	7.17	10.38	N/A	N/A
ความผันผวนกองทุน	16.93	19.21	N/A	18.94
ความผันผวนดัชนีชี้วัด	19.19	20.65	N/A	20.34

* ผลตอบแทนที่มีอายุเกินหนึ่งปีจะแสดงเป็นผลตอบแทนต่อปี

ค่าเฉลี่ยในกลุ่มเดียวกันตามกลุ่ม Japan Equity

การซื้อขายหน่วยลงทุน

วันทำการซื้อ: ตามวันทำการกองทุน

เวลาทำการ: 08:30 น. - 12:00 น.

การซื้อครั้งแรกขั้นต่ำ: 500 บาท

การซื้อครั้งถัดไปขั้นต่ำ: 500 บาท

การขายคืนหน่วยลงทุน

วันทำการขายคืน: ตามวันทำการกองทุน

เวลาทำการ: 08:30 น. - 12:00 น.

การขายคืนขั้นต่ำ: 500 บาท หรือ 50 หน่วย

ยอดคงเหลือขั้นต่ำ: 50 หน่วย

ระยะเวลาการรับเงินค่าขายคืน: ภายใน 5 วันทำการ นับถัดจากวันคำนวณ NAV โดยทั่วไปจะได้รับเงิน 5 วันทำการนับถัดจากวันทำการขายคืน (T+5)

ค่าธรรมเนียมที่เรียกเก็บจากกองทุนรวม (% ต่อปี ของ NAV)

ค่าธรรมเนียม	สูงสุดไม่เกิน	เก็บจริง
การจัดการ	2.1400	0.6955
รวมค่าใช้จ่าย	4.6545	0.9045

ค่าธรรมเนียมที่เรียกเก็บจากผู้ถือหน่วย (% ของมูลค่าซื้อขาย)

ค่าธรรมเนียม	สูงสุดไม่เกิน	เก็บจริง
การขาย	ไม่เกิน 2.00	1.50
การรับซื้อคืน	ไม่เกิน 2.00	ไม่เรียกเก็บ
การสับเปลี่ยนหน่วยลงทุนเข้า	ไม่เกิน 2.00	1.50
การสับเปลี่ยนหน่วยลงทุนออก	ไม่เกิน 2.00	ไม่เรียกเก็บ
การโอนหน่วย	10 บาทต่อ 1,000 หน่วย	10 บาทต่อ 1,000 หน่วย

หมายเหตุ

- ค่าธรรมเนียมดังกล่าวเป็นอัตราที่รวมภาษีมูลค่าเพิ่ม ภาษีธุรกิจเฉพาะหรือภาษีอื่นใดแล้ว
- ยังไม่เปิดให้สับเปลี่ยนหน่วยลงทุนระหว่างกันของกองทุนเปิดกรุงศรีเจแปนสมอลแคปอควิตี บันผล (KF-JPSCAPD) และกองทุนเปิดกรุงศรีเจแปนสมอลแคปอควิตี (KFJPSCAP-A)

ข้อมูลเชิงสถิติ

Maximum Drawdown	-35.74 %
Recovering Period	6 เดือน 6 วัน
FX Hedging	95.83 %
อัตราส่วนหมุนเวียนการลงทุน	5.59 %
Sharpe Ratio	0.22
Alpha	7.82 %
Beta	N/A

สัดส่วนประเภททรัพย์สินที่ลงทุน (% NAV)

MUFG Japan Equity Small Cap Fund (Class I)	94.68
ทรัพย์สินอื่น	3.22
เงินฝาก หรือตราสารหนี้ที่สถาบันการเงินเป็นผู้ออก	2.34
หนี้สินอื่น	-0.24

การจัดสรรการลงทุนในต่างประเทศ (% NAV)

Japan	100.00
-------	--------

ข้อมูลกองทุนหลัก ณ 31 พฤษภาคม 2567

การจัดสรรการลงทุนในกลุ่มอุตสาหกรรม/ทรัพย์สิน (% NAV)

Electric Appliances	14.60
Services	13.00
Information & Communication	9.60
Machinery	7.60
Banks	7.20

ข้อมูลกองทุนหลัก ณ 31 พฤษภาคม 2567

ทรัพย์สินที่ลงทุน 5 อันดับแรก

Holding	% NAV
TOWA	3.37
TOCALOMetal Products0.08	2.54
MCJ	2.41
MONEX GROUP	2.33
ANEST IWATA	2.30

ข้อมูลกองทุนหลัก ณ 31 พฤษภาคม 2567

การลงทุนในกองทุนอื่นเกินกว่า 20% (กองในประเทศและกองต่างประเทศ)

ชื่อกอง : MUFG Japan Equity Small Cap Fund, Class I

ISIN code : LU1163552489

Bloomberg code : MJESCYI LX

- บริษัทจัดการจะปฏิบัติตามกฎเกณฑ์ของกองทุนหลัก โดยรายงานการถือครองหน่วยลงทุนตั้งแต่ร้อยละ 25 ของจำนวนหน่วยลงทุนที่จำหน่ายได้แล้วทั้งหมดของกองทุนให้กับผู้มีอำนาจหน้าที่ของกองทุนหลัก และอาจนำส่งข้อมูลส่วนตัวของผู้ถือหน่วยลงทุนดังกล่าวเช่น ตำนานบัตรประจำตัวประชาชนและ/หรือสำเนาหนังสือเดินทาง เป็นต้น และ/หรือขอข้อมูลหรือเอกสารเพิ่มเติมอื่นใดจากผู้ถือหน่วยลงทุนในภายหลังก็ได้ เพื่อให้เป็นไปตามที่กองทุนหลักร้องขอ หากผู้ถือหน่วยลงทุนรายใดปฏิเสธการให้ข้อมูลหรือเอกสารเพิ่มเติมดังกล่าวหรือมีพฤติกรรมเข้าข่ายและ/หรือมีความผิดตามกฎหมายอันมีผลทำให้บริษัทจัดการไม่สามารถปฏิบัติตามกฎเกณฑ์ของกองทุนหลักได้ บริษัทจัดการขอสงวนสิทธิ์ที่จะระงับหรือหยุดให้บริการและดำเนินการคืนเงินลงทุนตามมูลค่าหน่วยลงทุนให้แก่ผู้ถือหน่วยลงทุน โดยถือว่าได้รับความเห็นชอบจากผู้ถือหน่วยลงทุนแล้ว ทั้งนี้ ผู้ถือหน่วยลงทุนจะไม่สามารถนำเรื่องดังกล่าวมาใช้เป็นสิทธิเรียกร้องความเสียหายจากเหตุดังกล่าวจากบริษัทจัดการ ได้อย่างใด

คำอธิบาย

Maximum Drawdown เปรอ์เซ็นต์ผลขาดทุนสูงสุดของกองทุนรวมในระยะเวลา 5 ปีย้อนหลัง (หรือตั้งแต่จัดตั้งกองทุนกรณีที่ยังไม่ครบ 5 ปี) โดยวัดจากระดับ NAV ต่อหน่วยที่จุดสูงสุดไปจนถึงจุดต่ำสุดในช่วงที่ NAV ต่อหน่วยปรับตัวลดลง ค่า Maximum Drawdown เป็นข้อมูลที่ช่วยให้ทราบถึงความเสี่ยงที่อาจจะขาดทุนจากการลงทุนในกองทุนรวม

Recovering Period ระยะเวลาการฟื้นตัว เพื่อเป็นข้อมูลให้ผู้ลงทุนทราบถึงระยะเวลาตั้งแต่การขาดทุนสูงสุดจนถึงระยะเวลาที่ฟื้นกลับมาที่เงินทุนเริ่มต้นใช้ระยะเวลาานเท่าใด

FX Hedging เปรอ์เซ็นต์ของการลงทุนในสกุลเงินต่างประเทศที่มีการป้องกันความเสี่ยงจากอัตราแลกเปลี่ยน

อัตราส่วนหมุนเวียนการลงทุน ความถี่ของการซื้อขายหลักทรัพย์ในพอร์ตการลงทุนในช่วงเวลาใดช่วงเวลานึง โดยคำนวณจากมูลค่าที่ต่ำกว่าระหว่างผลรวมของมูลค่าการซื้อขายหลักทรัพย์กับผลรวมของมูลค่าการขายหลักทรัพย์ของกองทุนรวมในรอบระยะเวลา 1 ปีหารด้วยมูลค่า NAV ของกองทุนรวมเฉลี่ยในรอบระยะเวลาเดียวกัน กองทุนรวมที่มีค่า portfolio turnover สูง บ่งชี้ถึงการซื้อขายหลักทรัพย์บ่อยครั้งของผู้จัดการกองทุนและทำให้มีต้นทุนการซื้อขายหลักทรัพย์ที่สูง จึงต้องพิจารณาเปรียบเทียบกับผลการดำเนินงานของกองทุนรวมเพื่อประเมินความคุ้มค่าของการซื้อขายหลักทรัพย์ดังกล่าว

Sharpe Ratio อัตราส่วนระหว่างผลตอบแทนส่วนเพิ่มของกองทุนรวมเปรียบเทียบกับความเสี่ยงจากการลงทุน โดยคำนวณจากผลต่างระหว่างอัตราผลตอบแทนของกองทุนรวมกับอัตราผลตอบแทนที่ปราศจากความเสี่ยง (risk-free rate) เปรียบเทียบกับค่าเบี่ยงเบนมาตรฐาน (standard deviation) ของกองทุนรวม ค่า Sharpe Ratio สะท้อนถึงอัตราผลตอบแทนที่กองทุนรวมควรได้รับเพิ่มขึ้นเพื่อชดเชยกับความเสี่ยงที่กองทุนรวมรับมา โดยกองทุนรวมที่มีค่า Sharpe Ratio สูงกว่าจะเป็นกองทุนที่มีประสิทธิภาพในการบริหารจัดการลงทุนที่ดีกว่า เนื่องจากได้รับผลตอบแทนส่วนเพิ่มที่สูงกว่าภายใต้ระดับความเสี่ยงเดียวกัน

Alpha ผลตอบแทนส่วนเกินของกองทุนรวมเมื่อเปรียบเทียบกับดัชนีชี้วัด (benchmark) โดยค่า Alpha ที่สูง หมายถึง กองทุนสามารถสร้างผลตอบแทนได้สูงกว่าดัชนีชี้วัด ซึ่งเป็นผลจากประสิทธิภาพของผู้จัดการกองทุนในการคัดเลือกหรือหาจังหวะเข้าลงทุนในหลักทรัพย์ได้อย่างเหมาะสม

Beta ระดับและทิศทางของการเปลี่ยนแปลงของอัตราผลตอบแทนของหลักทรัพย์ในพอร์ตการลงทุน โดยเปรียบเทียบกับอัตราการเปลี่ยนแปลงของตลาด Beta น้อยกว่า 1 แสดงว่าหลักทรัพย์ในพอร์ตการลงทุนมีการเปลี่ยนแปลงของอัตราผลตอบแทนน้อยกว่าการเปลี่ยนแปลงของอัตราผลตอบแทนของกลุ่มหลักทรัพย์ของตลาด Beta มากกว่า 1 แสดงว่า หลักทรัพย์ในพอร์ตการลงทุนมีการเปลี่ยนแปลงของอัตราผลตอบแทนมากกว่าการเปลี่ยนแปลงของอัตราผลตอบแทนของกลุ่มหลักทรัพย์ของตลาด

Tracking Error อัตราผลตอบแทนของกองทุนมีประสิทธิภาพในการเลียนแบบดัชนีชี้วัด โดยหาก tracking error ต่ำ หมายถึงกองทุนรวมมีประสิทธิภาพในการสร้างผลตอบแทนให้ใกล้เคียงกับดัชนีชี้วัด กองทุนรวมที่มีค่า tracking error สูง จะมีอัตราผลตอบแทนโดยเฉลี่ยห่างจากดัชนีชี้วัดมากขึ้น

Yield to Maturity อัตราผลตอบแทนจากการลงทุนในตราสารหนี้โดยถือจนครบกำหนดอายุ ซึ่งคำนวณจากดอกเบี้ยที่จะได้รับในอนาคตตลอดอายุตราสารและเงินต้นที่จะได้รับคืนนำมาคิดลดเป็นมูลค่าปัจจุบัน โดยใช้วัดอัตราผลตอบแทนของกองทุนรวมตราสารหนี้ คำนวณจากค่าเฉลี่ยถ่วงน้ำหนักของ Yield to Maturity ของตราสารหนี้แต่ละตัวที่กองทุนมีการลงทุน และเนื่องจาก Yield to Maturity มีหน่วยมาตรฐานเป็นเปอร์เซ็นต์ต่อปี จึงสามารถนำไปใช้เปรียบเทียบอัตราผลตอบแทนระหว่างกองทุนรวมตราสารหนี้ที่มีนโยบายถือครองตราสารหนี้จนครบกำหนดอายุและมีลักษณะการลงทุนที่ใกล้เคียงกันได้

บริษัทหลักทรัพย์จัดการกองทุน กรุงศรี จำกัด

ที่อยู่ 898 อาคารเพลินจิตทาวเวอร์ ชั้น 1-2 โชนเอ ชั้น 12 ชั้น 18 โชนบี

ถนนเพลินจิต แขวงลุมพินี เขตปทุมวัน กรุงเทพฯ 10330

โทรศัพท์ 0-2657-5757 โทรสาร 0-2657-5777

เว็บไซต์: www.krungsriasset.com