

## กองทุนเปิดกรุงศรีโกลด์

KF-GOLD

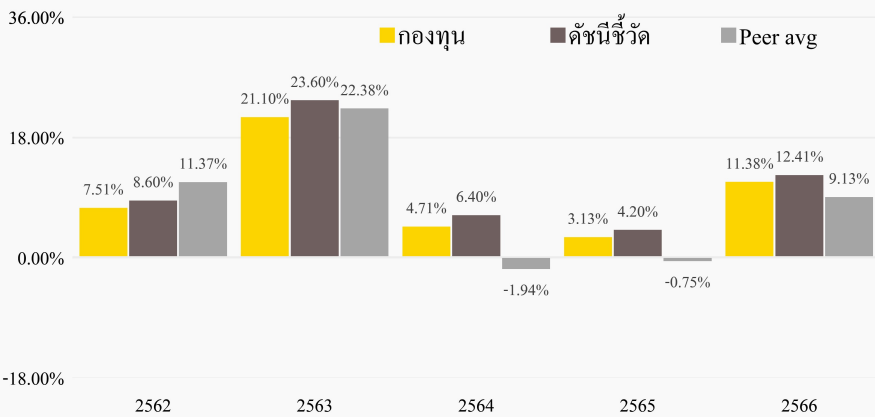
### ประเภทกองทุนรวม / กลุ่มกองทุนรวม

- กองทุนรวมทรัพย์สินทางเลือก/ กองทุนรวมหน่วยลงทุนประเภท Feeder Fund
- กองทุนรวมที่เน้นลงทุนแบบมีความเสี่ยงต่างประเทศ
- กลุ่มกองทุนรวม : Commodities Precious Metals

### นโยบายและกลยุทธ์การลงทุน

- ลงทุนในกองทุนรวมต่างประเทศชื่อ SPDR Gold Trust (กองทุนหลัก) โดยเฉลี่ยในรอบปีบัญชีไม่ต่ำกว่าร้อยละ 80 ของ NAV
- กองทุนหลักมีนโยบายเน้นลงทุนในทองคำแท่ง เพื่อสร้างผลตอบแทนของกองทุนให้ใกล้เคียงกับผลตอบแทนของราคาทองคำ
- กองทุนอาจลงทุนในสัญญาซื้อขายล่วงหน้า (Derivatives) เพื่อลดความเสี่ยง
- มุ่งหวังให้ได้รับผลประโยชน์การเคลื่อนไหวตามกองทุนหลัก (Passive management/ Index tracking)
- ป้องกันความเสี่ยงอัตราแลกเปลี่ยนตามดุลยพินิจของผู้จัดการกองทุน

### ผลการดำเนินงานและดัชนีชี้วัดย้อนหลัง 5 ปีปฏิทิน (% ต่อปี)



\* ในปีที่กองทุนจัดตั้ง ผลการดำเนินงานจะแสดงตั้งแต่วันที่จัดตั้งจนถึงสิ้นปีปฏิทิน

### ผลการดำเนินงานย้อนหลังแบบปักหมุด (% ต่อปี)

	YTD	3 เดือน	6 เดือน	1 ปี *
กองทุน	29.68	8.12	8.58	28.10
ดัชนีชี้วัด	31.87	8.64	9.39	30.39
ค่าเฉลี่ยในกลุ่มเดียวกัน	28.38	10.87	13.74	30.50
ความผันผวนกองทุน	12.27	10.89	12.18	11.89
ความผันผวนดัชนีชี้วัด	19.29	13.17	21.62	18.49
	3 ปี *	5 ปี *	10 ปี *	ตั้งแต่จัดตั้ง
กองทุน	14.59	13.51	7.50	5.28
ดัชนีชี้วัด	16.16	15.15	8.88	6.44
ค่าเฉลี่ยในกลุ่มเดียวกัน	11.78	10.92	6.59	N/A
ความผันผวนกองทุน	11.20	12.80	12.15	14.11
ความผันผวนดัชนีชี้วัด	15.21	15.57	14.73	16.77

\* ผลตอบแทนที่มีอายุเกินหนึ่งปีจะแสดงเป็นผลตอบแทนต่อปี ค่าเฉลี่ยในกลุ่มเดียวกันตามกลุ่ม Commodities Precious Metals

### ระดับความเสี่ยง



ลงทุนในทรัพย์สินทางเลือก เช่น REITs/ infrastructure fund/ property fund/ private equity/ ดัชนีสินค้าโภคภัณฑ์/ ทองคำ/ น้ำมันดิบ เป็นต้น โดยเฉลี่ยในรอบปีไม่น้อยกว่า 80% ของ NAV

### ข้อมูลกองทุนรวม

วันจดทะเบียนกองทุน	17 มีนาคม 2552
นโยบายการจ่ายเงินปันผล	ไม่จ่าย
อายุกองทุน	ไม่กำหนดอายุโครงการ

### ผู้จัดการกองทุนรวม

นาย จาตุรันต์ สอนไว (13 กันยายน 2554)  
นาย ชูศักดิ์ อวยพรชัยสกุล (5 มกราคม 2560)

### ดัชนีชี้วัด

ผลการดำเนินงานของกองทุนหลัก สัดส่วน 100.00% ปรับด้วยอัตราแลกเปลี่ยนเพื่อเทียบเท่าค่าสกุลเงินบาท ณ วันที่คำนวณผลตอบแทน

### คำเตือน

- การลงทุนในกองทุนรวมไม่ใช่การฝากเงิน
- ผลการดำเนินงานในอดีตของกองทุนรวมมิได้เป็นสิ่งยืนยันถึงผลการดำเนินงานในอนาคต

การเข้าร่วมต่อต้านทุจริต: ได้รับการรับรองจาก CAC

หนังสือชี้ชวนฉบับเต็ม



ผู้ลงทุนสามารถศึกษาเรื่องมือ  
บริหารความเสี่ยงด้านสภาพคล่อง  
ได้ในหนังสือชี้ชวนฉบับเต็ม

www.krungsriasset.com

**การซื้อขายหน่วยลงทุน**

วันทำการซื้อ: ตามวันทำการกองทุน

เวลาทำการ: 08:30 น. - 15:30 น.

การซื้อครั้งแรกขั้นต่ำ: 500 บาท

การซื้อครั้งถัดไปขั้นต่ำ: 500 บาท

**การขายคืนหน่วยลงทุน**

วันทำการขายคืน: ตามวันทำการกองทุน

เวลาทำการ: 08:30 น. - 13:00 น.

การขายคืนขั้นต่ำ: 500 บาท หรือ 50 หน่วย

ยอดคงเหลือขั้นต่ำ: 50 หน่วย

ระยะเวลาการรับเงินค่าขายคืน: ภายใน 5 วันทำการ  
นับถัดจากวันทำรายการขายคืน โดยทั่วไปจะได้  
รับเงิน 3 วันทำการนับถัดจากวันทำรายการขายคืน  
(T+3)

**ข้อมูลเชิงสถิติ**

Maximum Drawdown	-19.67 %
Recovering Period	1 ปี 2 วัน
FX Hedging	0.00 %
อัตราส่วนหมุนเวียนการลงทุน	0.08 เท่า
Sharpe Ratio	1.21
Alpha	-1.57 %
Beta	N/A

**ค่าธรรมเนียมที่เรียกเก็บจากกองทุนรวม (% ต่อปี ของ NAV)**

ค่าธรรมเนียม	สูงสุดไม่เกิน	เก็บจริง
การจัดการ	1.6050	0.9630
รวมค่าใช้จ่าย	1.9260	1.1672

**สัดส่วนประเภททรัพย์สินที่ลงทุน (% NAV)**

SPDR Gold Trust	96.75
เงินฝาก หรือตราสารหนี้ที่สถาบันการเงินเป็นผู้ออก	2.74
ทรัพย์สินอื่น	2.63
หนี้สินอื่น	-2.12

**ค่าธรรมเนียมที่เรียกเก็บจากผู้ถือหน่วย (% ของมูลค่าซื้อขาย)**

ค่าธรรมเนียม	สูงสุดไม่เกิน	เก็บจริง
การขาย	ไม่มี	ไม่มี
การรับซื้อคืน	ไม่มี	ไม่มี
การสับเปลี่ยนหน่วยลงทุนเข้า	ไม่มี	ไม่มี
การสับเปลี่ยนหน่วยลงทุนออก	ไม่มี	ไม่มี
การโอนหน่วย	10 บาทต่อ 1,000 หน่วย	10 บาทต่อ 1,000 หน่วย
ค่าปรับกรณีขายคืนและสับเปลี่ยนออกก่อนระยะเวลาที่กำหนด	ไม่มี	ไม่มี
ค่าใช้จ่ายในการซื้อขายหลักทรัพย์เมื่อมีการสั่งซื้อ ขาย สับเปลี่ยนหน่วยลงทุน	ไม่เกิน 0.75	0.15

**หมายเหตุ**

- ค่าธรรมเนียมดังกล่าวเป็นอัตราที่รวมภาษีมูลค่าเพิ่ม ภาษีธุรกิจเฉพาะหรือภาษีอื่นใดแล้ว
- บริษัทจัดการอาจพิจารณาเปลี่ยนแปลงค่าธรรมเนียมที่เรียกเก็บจริงเพื่อให้สอดคล้องกับกลยุทธ์หรือค่าใช้จ่ายในการบริหารจัดการ
- บริษัทจัดการอาจยกเว้นไม่เรียกเก็บค่าธรรมเนียมการโอนหน่วยลงทุน โดยขึ้นอยู่กับดุลยพินิจของบริษัทจัดการ

**การลงทุนในกองทุนอื่นเกินกว่า 20% (กองในประเทศและกองต่างประเทศ)**

ชื่อกอง : SPDR GOLD share (ETF)

ISIN code : US78463V1070

Bloomberg code : GLD SP

- ผู้ลงทุนสามารถซื้อกรรมสิทธิ์ประกันชีวิตควบหน่วยลงทุน (Unit-Linked) ของกองทุนนี้ได้ โดยคิดต่อกับบริษัทประกันชีวิตที่บริษัทจัดการกำหนด ทั้งนี้ การซื้อกรรมสิทธิ์ประกันชีวิตควบหน่วยลงทุนอาจมีข้อกำหนดและวิธีปฏิบัติที่แตกต่างไปจากผู้ถือหน่วยลงทุนปกติที่ซื้อขายหน่วยลงทุนของกองทุนนี้เพียงอย่างเดียว ผู้ลงทุนจึงควรศึกษารายละเอียดในเอกสารประกอบการขายกรรมสิทธิ์ประกันชีวิตควบหน่วยลงทุนให้เข้าใจก่อนการตัดสินใจลงทุน
- บริษัทจัดการจะปฏิบัติตามกฎเกณฑ์ของกองทุนหลัก โดยรายงานการถือครองหน่วยลงทุนตั้งแต่ร้อยละ 10 ของจำนวนหน่วยลงทุนที่จำหน่ายได้แล้วทั้งหมดของกองทุนให้กับผู้มีอำนาจหน้าที่ของกองทุนหลัก และอาจนำเสนอข้อมูลส่วนตัวของผู้ถือหน่วยลงทุนดังกล่าวเช่น สำเนาบัตรประจำตัวประชาชนและ/หรือสำเนาหนังสือเดินทาง เป็นต้น และ/หรือขอข้อมูลหรือเอกสารเพิ่มเติมอื่นใดจากผู้ถือหน่วยลงทุนในภายหลังก็ได้ เพื่อให้เป็นไปตามที่กองทุนหลักร้องขอ หากผู้ถือหน่วยลงทุนรายใดปฏิเสธการให้ข้อมูลหรือเอกสารเพิ่มเติมดังกล่าวหรือมีพฤติกรรมเข้าข่ายและ/หรือมีความผิดตามกฎหมายอันมีผลทำให้บริษัทจัดการไม่สามารถปฏิบัติตามกฎเกณฑ์ของกองทุนหลักได้ บริษัทจัดการขอสงวนสิทธิ์ที่จะระงับหรือหยุดให้บริการและดำเนินการคืนเงินลงทุนตามมูลค่าหน่วยลงทุนให้แก่ผู้ถือหน่วยลงทุน โดยถือว่าได้รับความเห็นชอบจากผู้ถือหน่วยลงทุนแล้ว ทั้งนี้ ผู้ถือหน่วยลงทุนจะไม่สามารถนำเรื่องดังกล่าวมาใช้เป็นสิทธิเรียกร้องความเสียหายจากเหตุดังกล่าวจากบริษัทจัดการได้แต่อย่างใด

## คำอธิบาย

**Maximum Drawdown** เปรอ์เซ็นต์ผลขาดทุนสูงสุดของกองทุนรวมในระยะเวลา 5 ปีย้อนหลัง (หรือตั้งแต่จัดตั้งกองทุนกรณีที่ยังไม่ครบ 5 ปี) โดยวัดจากระดับ NAV ต่อหน่วยที่จุดสูงสุดไปจนถึงจุดต่ำสุดในช่วงที่ NAV ต่อหน่วยปรับตัวลดลง ค่า Maximum Drawdown เป็นข้อมูลที่ช่วยให้ทราบถึงความเสี่ยงที่อาจจะขาดทุนจากการลงทุนในกองทุนรวม

**Recovering Period** ระยะเวลาการฟื้นตัว เพื่อเป็นข้อมูลให้ผู้ลงทุนทราบถึงระยะเวลาตั้งแต่การขาดทุนสูงสุดจนถึงระยะเวลาที่ฟื้นกลับมาที่เงินทุนเริ่มต้นใช้เวลานานเท่าใด

**FX Hedging** เปรอ์เซ็นต์ของการลงทุนในสกุลเงินต่างประเทศที่มีการป้องกันความเสี่ยงจากอัตราแลกเปลี่ยน

**อัตราส่วนหมุนเวียนการลงทุน** ความถี่ของการซื้อขายหลักทรัพย์ในพอร์ตการลงทุนในช่วงเวลาใดช่วงเวลานึง โดยคำนวณจากมูลค่าที่ต่ำกว่าระหว่างผลรวมของมูลค่าการซื้อขายหลักทรัพย์กับผลรวมของมูลค่าการขายหลักทรัพย์ของกองทุนรวมในรอบระยะเวลา 1 ปีหารด้วยมูลค่า NAV ของกองทุนรวมเฉลี่ยในรอบระยะเวลาเดียวกัน กองทุนรวมที่มีค่า portfolio turnover สูง บ่งชี้ถึงการซื้อขายหลักทรัพย์บ่อยครั้งของผู้จัดการกองทุนและทำให้มีต้นทุนการซื้อขายหลักทรัพย์ที่สูง จึงต้องพิจารณาเปรียบเทียบกับผลการดำเนินงานของกองทุนรวมเพื่อประเมิน

ความคุ้มค่าของการซื้อขายหลักทรัพย์ดังกล่าว

**Sharpe Ratio** อัตราส่วนระหว่างผลตอบแทนส่วนเพิ่มของกองทุนรวมเปรียบเทียบกับความเสี่ยงจากการลงทุน โดยคำนวณจากผลต่างระหว่างอัตราผลตอบแทนของกองทุนรวมกับอัตราผลตอบแทนที่ปราศจากความเสี่ยง (risk-free rate) เปรียบเทียบกับค่าเบี่ยงเบนมาตรฐาน (standard deviation) ของกองทุนรวม ค่า Sharpe Ratio สะท้อนถึงอัตราผลตอบแทนที่กองทุนรวมควรได้รับเพิ่มขึ้นเพื่อชดเชยกับความเสี่ยงที่กองทุนรวมรับมา โดยกองทุนรวมที่มีค่า Sharpe Ratio สูงกว่าจะเป็นกองทุนที่มีประสิทธิภาพในการบริหารจัดการลงทุนที่ดีกว่า เนื่องจากได้รับผลตอบแทนส่วนเพิ่มที่สูงกว่าภายใต้ระดับความเสี่ยงเดียวกัน

**Alpha** ผลตอบแทนส่วนเกินของกองทุนรวมเมื่อเปรียบเทียบกับดัชนีชี้วัด (benchmark) โดยค่า Alpha ที่สูง หมายถึง กองทุนสามารถสร้างผลตอบแทนได้สูงกว่าดัชนีชี้วัด ซึ่งเป็นผลจากประสิทธิภาพของผู้จัดการกองทุนในการคัดเลือกหรือหาจังหวะเข้าลงทุนในหลักทรัพย์ได้อย่างเหมาะสม

**Beta** ระดับและทิศทางของการเปลี่ยนแปลงของอัตราผลตอบแทนของหลักทรัพย์ในพอร์ตการลงทุน โดยเปรียบเทียบกับอัตราการเปลี่ยนแปลงของตลาด Beta น้อยกว่า 1 แสดงว่าหลักทรัพย์ในพอร์ตการลงทุนมีการเปลี่ยนแปลงของอัตราผลตอบแทนน้อยกว่าการเปลี่ยนแปลงของอัตราผลตอบแทนของกลุ่มหลักทรัพย์ของตลาด Beta มากกว่า 1 แสดงว่า หลักทรัพย์ในพอร์ตการลงทุนมีการเปลี่ยนแปลงของอัตราผลตอบแทนมากกว่าการเปลี่ยนแปลงของอัตราผลตอบแทนของกลุ่มหลักทรัพย์ของตลาด

**Tracking Error** อัตราผลตอบแทนของกองทุนมีประสิทธิภาพในการเลียนแบบดัชนีชี้วัด โดยหาก tracking error ต่ำ หมายถึงกองทุนรวมมีประสิทธิภาพในการสร้างผลตอบแทนให้ใกล้เคียงกับดัชนีชี้วัด กองทุนรวมที่มีค่า tracking error สูง จะมีอัตราผลตอบแทนโดยเฉลี่ยห่างจากดัชนีชี้วัดมากขึ้น

**Yield to Maturity** อัตราผลตอบแทนจากการลงทุนในตราสารหนี้โดยถือจนครบกำหนดอายุ ซึ่งคำนวณจากดอกเบี้ยที่จะได้รับในอนาคตตลอดอายุตราสารและเงินต้นที่จะได้รับคืนนำมาคิดลดเป็นมูลค่าปัจจุบัน โดยใช้วัดอัตราผลตอบแทนของกองทุนรวมตราสารหนี้ คำนวณจากค่าเฉลี่ยถ่วงน้ำหนักของ Yield to Maturity ของตราสารหนี้แต่ละตัวที่กองทุนมีการลงทุน และเนื่องจาก Yield to Maturity มีหน่วยมาตรฐานเป็นเปอร์เซ็นต์ต่อปี จึงสามารถนำไปใช้เปรียบเทียบอัตราผลตอบแทนระหว่างกองทุนรวมตราสารหนี้ที่มีนโยบายถือครองตราสารหนี้จนครบกำหนดอายุและมีลักษณะการลงทุนที่ใกล้เคียงกันได้

บริษัทหลักทรัพย์จัดการกองทุน กรุงศรี จำกัด

ที่อยู่ 898 อาคารเพลินจิตทาวเวอร์ ชั้น 1-2 โชนเอ ชั้น 12 ชั้น 18 โชนบี

ถนนเพลินจิต แขวงลุมพินี เขตปทุมวัน กรุงเทพฯ 10330

โทรศัพท์ 0-2657-5757 โทรสาร 0-2657-5777

เว็บไซต์: www.krungsriasset.com