



krungsri

Asset  
Management

Make Life  
Simple

A member of  MUGF  
a global financial group

# รายงานประจำครึ่งปีแรก 2567

รอบระยะเวลาตั้งแต่วันที่ 1 กันยายน 2566 - 29 กุมภาพันธ์ 2567

กองทุนรวม

KFVIETRMF

กองทุนเปิดกรุงศรีเวียดนามอควิตี้เพื่อการเลี้ยงชีพ

Krungsri Vietnam Equity RMF

**Krungsri Asset Management Co., Ltd.**

1<sup>st</sup>-2<sup>nd</sup> Zone A, 12<sup>th</sup>, 18<sup>th</sup> Zone B Floor,  
Ploenchit Tower, 898 Ploenchit Road,  
Bangkok 10330 Thailand

T +66 (0) 2657 5757 F +66 (0) 2657 5777  
[www.krungsriasset.com](http://www.krungsriasset.com)

**บริษัทหลักทรัพย์จัดการกองทุน กรุงศรี จำกัด**

ชั้น 1-2 โซนเอ ชั้น 12 ชั้น 18 โซนบี  
อาคารเพลินจิตทาวเวอร์ 898 ถนนเพลินจิต แขวงลุมพินี  
เขตปทุมวัน กรุงเทพฯ 10330

โทรศัพท์ +66 (0) 2657 5757 โทรสาร +66 (0) 2657 5777  
[www.krungsriasset.com](http://www.krungsriasset.com)

บริษัทหลักทรัพย์จัดการกองทุน กรุงศรี จำกัด

## รายงานประจำปีแรก 2567

### กองทุนเปิดกรุงศรีเวียดนามอภิวินิจฉัยเพื่อการเลี้ยงชีพ

- สารบัญผู้จัดการ 3
- รายงานผู้ดูแลผลประโยชน์ 4
- งบแสดงฐานะการเงิน งบกำไรขาดทุนเบ็ดเสร็จ และงบประกอบรายละเอียดเงินลงทุน 5
- รายละเอียดเงินลงทุน การกู้ยืมเงิน และการก่อภาระผูกพันของกองทุนรวม 8
- ค่าใช้จ่ายที่เรียกเก็บจากกองทุนรวม 10
- ผลการดำเนินงาน 11
- ข้อมูลอื่นๆ ที่ผู้ถือหน่วยลงทุนควรทราบ 12
  - รายงานบุคคลที่เกี่ยวข้องที่มีการทำธุรกรรมในรอบเวลาที่ผ่านมา
  - รายชื่อผู้จัดการกองทุน
  - การเปิดเผยข้อมูลการถือหน่วยลงทุนเกิน 1 ใน 3
  - อัตราส่วนหมุนเวียนการลงทุนของกองทุน
  - ข้อมูลการลงทุน และผลการดำเนินงานของกองทุนหลัก

## สารบริษัทจัดการ

เรียน ผู้ถือหุ้นหน่วยลงทุน

บริษัทหลักทรัพย์จัดการกองทุน กรุงศรี จำกัด (บริษัทฯ) ขอนำเสนอรายงานสำหรับรอบระยะเวลา 6 เดือน ของกองทุนเปิดกรุงศรีเวียดนาม อีควิตี้เพื่อการเลี้ยงชีพ (KFVIETRMF) ตั้งแต่วันที่ 1 กันยายน 2566 ถึงวันที่ 29 กุมภาพันธ์ 2567 มายังผู้ถือหุ้นหน่วยลงทุน โดยมีรายละเอียดดังนี้

### ผลการดำเนินงาน

กองทุนเปิดกรุงศรีเวียดนามอีควิตี้เพื่อการเลี้ยงชีพ มีมูลค่าทรัพย์สินสุทธิ ณ วันที่ 29 กุมภาพันธ์ 2567 เท่ากับ 327.71 ล้านบาท คิดเป็นมูลค่าทรัพย์สินสุทธิต่อหน่วยลงทุนเท่ากับ 9.0496 บาท โดยมีผลการดำเนินงานย้อนหลัง 6 เดือน ลดลงร้อยละ 3.89 ลดลงน้อยกว่าเกณฑ์มาตรฐานการวัดผลการดำเนินงาน ที่ลดลงร้อยละ 5.55

### ภาวะการลงทุนในช่วงที่ผ่านมา

ในรอบครึ่งปีบัญชีที่ผ่านมา ตลาดเวียดนามได้รับปัจจัยลบทั้งจากภายในและภายนอกประเทศ โดยนโยบายการเงินของสหรัฐฯ ที่ยังอยู่ในระดับสูงส่งผลกระทบต่อต้นทุนทางการเงินโลกปรับตัวเพิ่มขึ้น ส่งผลเสียต่อการจัดหาเงินทุนของธุรกิจต่างๆ รวมถึงปัญหาสภาพคล่องในภาคอสังหาริมทรัพย์เวียดนามที่ยังคงอยู่ในระดับไม่มากแม้สภาพคล่องในระบบเศรษฐกิจจะมากขึ้นจากการเกินดุลบัญชีเดินสะพัด อีกทั้งในเดือนธันวาคม 2566 นักลงทุนในตลาดหุ้นเวียดนามยังผิดหวังกับการเลื่อนใช้งานระบบซื้อขาย KRX ซึ่งจะทำให้บริษัทนายหน้าซื้อขายหลักทรัพย์สามารถซื้อขายหลักทรัพย์ภายในวัน (Intraday Trading) และ ตราสารอนุพันธ์ประเภทออปชั่นได้ อย่างไรก็ตาม สัญญาณบวกต่างๆ เริ่มมีเพิ่มขึ้น ทั้งดัชนีผู้จัดการฝ่ายจัดซื้อที่ปรับตัวเพิ่มขึ้นเหนือระดับ 50 เป็นครั้งแรกในรอบ 7 เดือน และการเติบโตของยอดขายจากสาขาเดิมของธุรกิจค้าปลีก อยู่ในทิศทางที่ดีขึ้นตั้งแต่เดือนพฤศจิกายน 2566

ข้อมูลล่าสุด ณ สิ้นเดือนกุมภาพันธ์ 2567 กองทุนเปิดกรุงศรีเวียดนามอีควิตี้ (กองทุนหลัก) มีสัดส่วนการลงทุนใน JPMorgan Vietnam Opportunities Fund ประมาณ 63.2% Lumen Vietnam Fund ประมาณ 17.1% Xtrackers FTSE Vietnam Swap UCITs ETF ประมาณ 8% และ Dragon Capital Vietnam Equity UCITS Fund ประมาณ 6.09% โดยมีการลงทุนในหมวดการเงินมากที่สุด ตามมาด้วยหมวดอสังหาริมทรัพย์ และหมวดวัสดุ

### แนวโน้มการลงทุน

กองทุนหลักมีมุมมองที่ค่อนข้างระมัดระวังต่อตลาดหุ้นเวียดนาม และเลือกหุ้นที่มีความแข็งแกร่ง โดยเชื่อว่าสภาพคล่องทางการเงินของกลุ่มอุตสาหกรรมอื่นๆ ในเวียดนาม ยกเว้นภาคอสังหาริมทรัพย์ จะยังคงอยู่ในระดับที่ดีจากเงินในระบบที่ยังมีมาก ปัจจัยบวกที่เด่นชัดต่อเศรษฐกิจเวียดนามคือภาคการท่องเที่ยวที่ฟื้นตัวได้อย่างรวดเร็ว โดย IMF คาดว่า GDP ของเวียดนามจะมีขนาดเป็นอันดับ 5 ของเอเชียตะวันออกเฉียงใต้ ใกล้เคียงกับมาเลเซีย และอาจจะถูกจัดให้เป็นประเทศที่มีรายได้ของประชากรสูงภายใน 20 ปีนี้ จากการที่เป็นประเทศสำคัญในห่วงโซ่อุปทานโลก การพัฒนากฎเกณฑ์การค้าภายในประเทศ และ ผลผลิตของแรงงานที่เพิ่มขึ้น

บริษัทฯ ใคร่ขอขอบพระคุณท่านผู้ถือหุ้นหน่วยลงทุนที่ได้มอบความไว้วางใจให้บริษัทฯ เป็นผู้บริหารเงินลงทุนของท่าน ทั้งนี้ บริษัทฯ จะพิจารณาดำเนินนโยบายการลงทุนที่เหมาะสมกับสถานการณ์ด้วยความระมัดระวัง และคำนึงถึงผลประโยชน์สูงสุดของผู้ถือหุ้นหน่วยลงทุนเป็นสำคัญ

บริษัทหลักทรัพย์จัดการกองทุน กรุงศรี จำกัด

### รายงานผู้ดูแลผลประโยชน์

เสนอ ผู้ถือหุ้นของกองทุนกองทุนเปิดกรุงศรีเวียดนามอภิวดีเพื่อการเลี้ยงชีพ

ธนาคารซีทีแบงก์ เอ็น เอ สาขากรุงเทพฯ ในฐานะผู้ดูแลผลประโยชน์ กองทุนเปิดกรุงศรีเวียดนามอภิวดีเพื่อการเลี้ยงชีพ อันมีบริษัทหลักทรัพย์จัดการกองทุน กรุงศรี จำกัด เป็นผู้จัดตั้งและจัดการกองทุน ได้ปฏิบัติหน้าที่ดูแลผลประโยชน์กองทุนรวมถึงกล่าว สำหรับรอบระยะเวลาตั้งแต่วันที่ 1 กันยายน 2566 ถึงวันที่ 29 กุมภาพันธ์ 2567 แล้วนั้น

ธนาคารฯ ได้จัดทำรายงานฉบับนี้ขึ้นบนพื้นฐานของแหล่งข้อมูลที่ได้รับ ณ วันที่ในจดหมายนี้โดยเชื่อว่าเชื่อถือได้ แต่ธนาคารไม่รับรองความถูกต้องหรือความสมบูรณ์ของข้อมูลดังกล่าว และขอสงวนสิทธิในความรับผิดชอบต่อความผิดพลาดความละเอียด (รวมถึงไปถึงความรับผิดชอบต่อบุคคลที่สาม) อย่างชัดเจน ไม่มีการรับประกันว่าเหตุการณ์หรือผลลัพธ์ในอนาคตจะตรงกันกับรายงานดังกล่าว ธนาคารฯ กรรมการ พนักงาน หรือตัวแทนของธนาคารไม่รับประกันใดๆ ต่อการจ่ายคืนเงินลงทุน การกระทำการ หรือการแจกจ่ายกองทุน และไม่รับผิดชอบต่อความเสียหายที่เป็นผลมาจากการกระทำ หรือการละเลยที่เกิดขึ้นอันเกี่ยวข้องกับรายงานฉบับนี้

ธนาคารฯ เห็นว่าบริษัทหลักทรัพย์จัดการกองทุน กรุงศรี จำกัด ได้ปฏิบัติหน้าที่ในการจัดการโดยถูกต้องตามที่ควรตามวัตถุประสงค์ที่ได้กำหนดไว้ในโครงการจัดการที่ได้รับอนุมัติจากสำนักงานคณะกรรมการกำกับหลักทรัพย์และตลาดหลักทรัพย์ และภายใต้พระราชบัญญัติหลักทรัพย์และตลาดหลักทรัพย์ พ.ศ. 2535

ขอแสดงความนับถืออย่างสูง



(คุณปานรดา โกจรรย์ศรี คุณเจดจันทร์ สุนันทพงศ์ศักดิ์)

Citibank N.A.

ผู้ดูแลผลประโยชน์กองทุนรวม

ธนาคารซีทีแบงก์ เอ็น เอ สาขากรุงเทพฯ

15 มีนาคม 2567 P. S.

กองทุนเปิดกรุงศรีเวียดนามอควิตี้เพื่อการเลี้ยงชีพ  
งบแสดงฐานะการเงิน  
ณ 29 กุมภาพันธ์ 2567

	Unaudited (บาท)
สินทรัพย์	
เงินลงทุนตามราคายุติธรรม (ราคาทุน 298,795,731.13 บาท)	321,623,704.39
เงินฝากธนาคาร	12,421,721.03
ลูกหนี้	
จากดอกเบี้ย	2,349.38
จากการขายหน่วยลงทุน	61,000.00
รวมสินทรัพย์	334,108,774.80
หนี้สิน	
เจ้าหนี้	
จากการรับซื้อคืนหน่วยลงทุน	6,330,665.96
ค่าใช้จ่ายค้างจ่าย	66,292.01
หนี้สินอื่น	1,468.54
รวมหนี้สิน	6,398,426.51
สินทรัพย์สุทธิ	327,710,348.29
สินทรัพย์สุทธิ:	
หน่วยลงทุนจดทะเบียน 10,000 ล้านหน่วย มูลค่าที่ตราไว้หน่วยละ 10 บาท	
ทุนที่ได้รับจากผู้ถือหน่วยลงทุน	362,124,581.49
กำไรสะสม(ขาดทุนสะสม)	22,087,741.55
บัญชีปรับสมดุล	(56,501,974.75)
สินทรัพย์สุทธิ	327,710,348.29
สินทรัพย์สุทธิต่อหน่วย	9.0496
จำนวนหน่วยลงทุนที่จำหน่ายได้แล้วทั้งหมด ณ วันสิ้นงวด (หน่วย)	36,212,458.1486

กองทุนเปิดกรุงศรีเวียดนามอควิตี้เพื่อการเลี้ยงชีพ  
งบกำไรขาดทุนเบ็ดเสร็จ  
สำหรับงวดบัญชีสิ้นสุดวันที่ 29 กุมภาพันธ์ 2567

	Unaudited (บาท)
รายได้จากการลงทุน	
รายได้ดอกเบี้ย	6,424.44
รวมรายได้	<u>6,424.44</u>
ค่าใช้จ่าย	
ค่าธรรมเนียมผู้ดูแลผลประโยชน์	28,884.89
ค่าธรรมเนียมนายทะเบียน	216,635.85
ค่าธรรมเนียมวิชาชีพ	20,046.23
รวมค่าใช้จ่าย	<u>265,566.97</u>
รายได้จากการลงทุนสุทธิ	<u>(259,142.53)</u>
รายการกำไร (ขาดทุน) สุทธิจากเงินลงทุน	
รายการกำไร(ขาดทุน)สุทธิที่ยังไม่เกิดขึ้นจากเงินลงทุน	(4,923,453.41)
รวมรายการกำไร(ขาดทุน)สุทธิจากเงินลงทุนที่เกิดขึ้นและยังไม่เกิดขึ้น	<u>(4,923,453.41)</u>
การเพิ่มขึ้นในสินทรัพย์สุทธิจากการดำเนินงานก่อนภาษีเงินได้	<u>(5,182,595.94)</u>

กองทุนเปิดกรุงศรีเวียดนามอภิวัดเพื่อการเลี้ยงชีพ

งบประกอบรายละเอียดเงินลงทุน

ณ 29 กุมภาพันธ์ 2567

การแสดงรายละเอียดเงินลงทุนใช้การจัดกลุ่มตามประเภทของเงินลงทุนและประเภทของอุตสาหกรรม

ประเภทเงินลงทุน/ผู้ออกตราสาร/ผู้ออกหลักทรัพย์	หมายเลขตราสาร	อัตรา		เงินต้น (บาท) / จำนวนหุ้น	มูลค่ายุติธรรม (บาท)	Unaudited ร้อยละของ มูลค่าเงิน ลงทุน
		ดอกเบี้ย (%)	วันครบอายุ			
หลักทรัพย์ในประเทศ						
หน่วยลงทุน						100.00
กองทุนเปิดกรุงศรีเวียดนามอภิวัด-ผู้ลงทุนสถาบัน	KFVIET-I			35,927,982.26	321,623,704.39	100.00
					321,623,704.39	100.00

## กองทุนเปิดกรุงศรีเวียดนามอควิตี้เพื่อการเลี้ยงชีพ

รายละเอียดการลงทุน ณ 29 กุมภาพันธ์ 2567

	มูลค่าตามราคาตลาด	% NAV
<b>หลักทรัพย์หรือทรัพย์สินในประเทศ</b>	<b>334,047,774.80</b>	<b>101.93</b>
หน่วยลงทุน		
ไม่จดทะเบียนในตลาดหลักทรัพย์		
กองทุนรวม	321,623,704.39	98.14
เงินฝากธนาคาร		
S&P		
Rate A-	12,424,070.41	3.79
<b>อื่นๆ</b>	<b>(6,337,426.51)</b>	<b>(1.93)</b>
ลูกหนี้	61,000.00	0.02
เจ้าหนี้	(6,332,134.50)	(1.93)
ค่าใช้จ่ายค้างจ่าย	(66,292.01)	(0.02)
<b>มูลค่าทรัพย์สินสุทธิ</b>	<b>327,710,348.29</b>	<b>100.00</b>



คำอธิบายการจัดอันดับตราสารของสถาบันจัดอันดับความน่าเชื่อถือ

• ตราสารหนี้ระยะกลางและระยะยาว

Moody's	S&P	TRIS	Fitch	คำอธิบาย	
Aaa	AAA	AAA	AAA	ความน่าเชื่อถือสูงสุด และมีความเสี่ยงต่ำที่สุด	ระดับการลงทุน (investment grade)
Aa1	AA+	AA+	AA+	ความน่าเชื่อถือสูงมาก และมีความเสี่ยงต่ำมาก	
Aa2	AA	AA	AA		
Aa3	AA-	AA-	AA-		
A1	A+	A+	A+	ความน่าเชื่อถือสูง และมีความเสี่ยงต่ำ	
A2	A	A	A		
A3	A-	A-	A-		
Baa1	BBB+	BBB+	BBB+	ความน่าเชื่อถืออยู่ในเกณฑ์พอใช้	
Baa2	BBB	BBB	BBB		
Baa3	BBB-	BBB-	BBB-		
Ba1	BB+	BB+	BB+	ความน่าเชื่อถือต่ำกว่าระดับปานกลาง	ระดับเก็งกำไร (speculative grade)
Ba2	BB	BB	BB		
Ba3	BB-	BB-	BB-		
B1	B+	B+	B+	ความน่าเชื่อถืออยู่ในเกณฑ์ต่ำมาก	
B2	B	B	B		
B3	B-	B-	B-		
Caa1	CCC+	C+	CCC	มีความเสี่ยงในการผิดนัดชำระหนี้สูงที่สุด	
Caa2	CCC				
Caa3	CCC-				
Ca	CC	C	CC		
	C	C-	C		
C	SD	RD	RD	อยู่ในสภาวะผิดนัดชำระหนี้ โดยผู้ออกตราสารหนี้ไม่สามารถชำระดอกเบี้ยและคืนเงินต้นได้ตามกำหนด	
	D	D	D		

• ตราสารหนี้ระยะสั้น

Moody's	S&P	TRIS	Fitch	คำอธิบาย
P-1	A-1	T1	F1	ผู้ออกตราสารหนี้มีสถานะทั้งทางด้านการตลาดและการเงินที่แข็งแกร่งในระดับดีมาก มีสภาพคล่องที่ดีมาก และนักลงทุนจะได้รับความคุ้มครองจากการผิดนัดชำระหนี้ที่ต่ำกว่าอันดับเครดิตในระดับอื่น
P-2	A-2	T2	F2	ผู้ออกตราสารหนี้มีสถานะทั้งทางด้านการตลาดและการเงินที่แข็งแกร่งในระดับดี และมีความสามารถในการชำระหนี้ระยะสั้นในระดับที่น่าพอใจ
P-3	A-3	T3	F3	ผู้ออกตราสารหนี้มีความสามารถในการชำระหนี้ระยะสั้นในระดับที่ยอมรับได้
	B	T4	B	มีความสามารถในการชำระหนี้ระยะสั้นที่ค่อนข้างอ่อนแอ ผู้ออกแสดงถึงความไม่แน่นอนอย่างสูงของความสามารถในการชำระหนี้ได้ตรงตามกำหนดเวลาที่ระบุไว้
	C		C	
	D	D	D	เป็นระดับที่อยู่ในสภาวะผิดนัดชำระหนี้ โดยผู้ออกตราสารหนี้ไม่สามารถชำระดอกเบี้ยและคืนเงินต้นได้ตามกำหนด

หมายเหตุ

- (1) เครื่องหมายบวก (+) หรือ ลบ (-) หรือเลข 1 ถึง 3 ต่อท้ายนั้น เพื่อจำแนกความแตกต่างของคุณภาพของอันดับเครดิตภายในระดับเดียวกัน
- (2) คำเสริมท้าย (tha) จะระบุไว้ต่อจากอันดับเครดิตเพื่อบอกถึงอันดับเครดิตภายในประเทศสำหรับประเทศไทย

ค่าใช้จ่ายที่เรียกเก็บจากกองทุนรวม (Fund's Direct Expenses)

กองทุนเปิดกรุงศรีเวียดนามอควิตีเพื่อการเลี้ยงชีพ

ตั้งแต่วันที่ 1 กันยายน 2566 ถึงวันที่ 29 กุมภาพันธ์ 2567

ค่าใช้จ่ายที่เรียกเก็บจากกองทุนรวม (Fund's Direct Expenses)	จำนวนเงิน (หน่วย:พันบาท)	ร้อยละของมูลค่า ทรัพย์สิน* (ต่อปี) 1/
ค่าธรรมเนียมการจัดการ (Management Fee)	-	-
ค่าธรรมเนียมผู้ดูแลผลประโยชน์ (Trustee Fee)	28.88	0.0214
ค่าธรรมเนียมนายทะเบียน (Registrar Fee)	216.64	0.1605
ค่าที่ปรึกษาการลงทุน (Advisory Fee)	-	-
ค่าธรรมเนียมสอบบัญชี (Auditing Fee)	20.05	0.0149
ค่าใช้จ่ายอื่น ๆ (Others)	-	-
<b>รวมค่าใช้จ่ายทั้งหมด 2/</b>	<b>265.57</b>	<b>0.1968</b>

หมายเหตุ

1/ ค่าธรรมเนียมและค่าใช้จ่ายที่เรียกเก็บจากกองทุนรวมข้างต้น เป็นอัตราที่รวมภาษีมูลค่าเพิ่มหรือภาษีธุรกิจเฉพาะหรือภาษีอื่นใดแล้ว

2/ ไม่รวมค่านายหน้าซื้อขายหลักทรัพย์ และค่าธรรมเนียมต่าง ๆ ที่เกิดขึ้นจากการซื้อขายหลักทรัพย์

\* มูลค่าทรัพย์สิน ในที่นี้ หมายถึง มูลค่าทรัพย์สินทั้งหมด หักด้วย มูลค่าหนี้สินทั้งหมด

เว้นแต่ค่าธรรมเนียมการจัดการ ค่าธรรมเนียมผู้ดูแลผลประโยชน์ ค่าธรรมเนียมนายทะเบียนหน่วยลงทุน

และค่าใช้จ่ายที่เกี่ยวข้องกับการปฏิบัติการกองทุน ณ วันที่คำนวณ

ผลการดำเนินงานของกองทุนเปิดกรุงศรีเวียดนามอัครวิดีเพื่อการเลี้ยงชีพ

ผลการดำเนินงาน สิ้นสุด ณ วันที่ 29 กุมภาพันธ์ 2567	% ตามช่วงเวลา			% ต่อปี				
	Year to Date	ย้อนหลัง 3 เดือน	ย้อนหลัง 6 เดือน	ย้อนหลัง 1 ปี	ย้อนหลัง 3 ปี	ย้อนหลัง 5 ปี	ย้อนหลัง 10 ปี	นับจากวันเริ่ม โครงการ (14 กันยายน 2565)
KFVIETRMF	+5.70%	+8.69%	-3.89%	+13.92%	N/A	N/A	N/A	-6.61%
ดัชนีชี้วัด (Benchmark)*	+9.82%	+11.05%	-5.55%	+18.49%	N/A	N/A	N/A	-10.77%
ความผันผวนของผลการดำเนินงาน	+10.77%	+11.25%	+18.38%	+15.53%	N/A	N/A	N/A	+17.62%
ความผันผวนของดัชนีชี้วัด	+15.70%	+16.45%	+25.01%	+22.37%	N/A	N/A	N/A	+25.63%

หมายเหตุ : \* ดัชนีชี้วัด (Benchmark) คือ

ดัชนี FTSE Vietnam Index สัดส่วน 100% ในสกุลเงินเหรียญสหรัฐ ปรับด้วยอัตราแลกเปลี่ยนเพื่อเทียบเท่ากับสกุลเงินบาท ณ วันที่คำนวณผลตอบแทน

\*\* ผลตอบแทนที่มีอายุเกินหนึ่งปีจะแสดงเป็นผลตอบแทนต่อปี

เอกสารการวัดผลการดำเนินงานของกองทุนรวมฉบับนี้ ได้จัดทำตามมาตรฐานการวัดผลดำเนินงานของ  
กองทุนรวมของสมาคมบริษัทจัดการลงทุน

## ข้อมูลอื่นๆ ที่ผู้ถือหน่วยลงทุนควรทราบ

### (1) รายงานบุคคลที่เกี่ยวข้องที่มีการทำธุรกรรมในรอบเวลาที่ผ่านมา (วันที่ 1 กันยายน 2566 ถึงวันที่ 29 กุมภาพันธ์ 2567)

ชื่อกองทุน	รายชื่อบุคคลที่เกี่ยวข้อง
กองทุนเปิดกรุงศรีเวียดนามอภิวัดเพื่อการเลี้ยงชีพ	บริษัทหลักทรัพย์จัดการกองทุน กรุงศรี จำกัด

หมายเหตุ: ผู้ลงทุนสามารถตรวจสอบการทำธุรกรรมกับบุคคลที่เกี่ยวข้องกับกองทุนรวมได้ที่บริษัทจัดการโดยตรง หรือที่ web site ของ บริษัทหลักทรัพย์จัดการกองทุน กรุงศรี จำกัด (<http://www.krungsriasset.com>) และสำนักงานคณะกรรมการ ก.ล.ด. (<http://www.sec.or.th>)

### (2) รายชื่อผู้จัดการกองทุน ณ วันที่ 29 กุมภาพันธ์ 2567

- นายทลิต โสภคพิภย์พัฒนา
- นายสาธิต บัวชู
- นางสาวสาวิณี สุขศรีวงศ์
- นายปีติ ประดิพัทธ์พงษ์
- นายกวิฬ เจริญเสาวภาคย์
- นายเอกชัย บุญยะพงศ์ไชย
- นายจตุรันต์ สอนไฉ
- นายชูศักดิ์ อวยพรชัยสกุล
- นายพงศ์ศักดิ์ อนุรัตน์
- นางสาววรรดา ตันติสุนทร
- นายวัชรินทร์ คิ้วสังข์

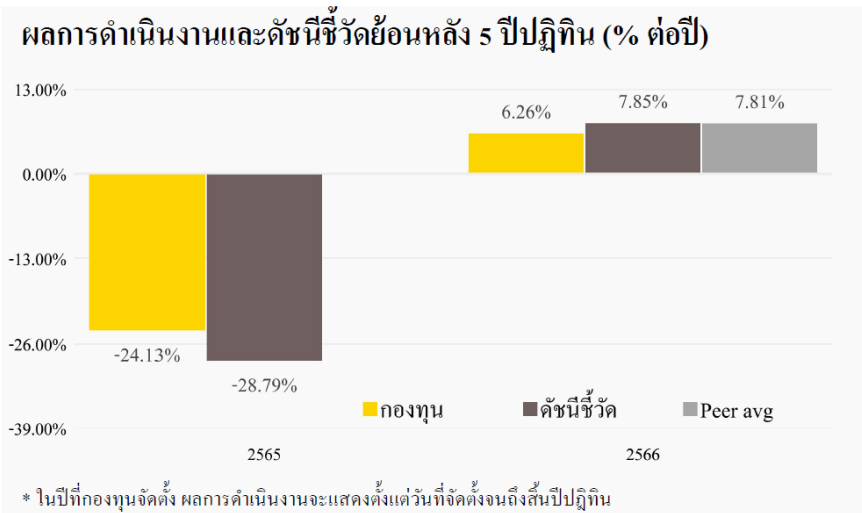
### (3) การเปิดเผยข้อมูลการถือหน่วยลงทุนเกิน 1 ใน 3 ณ วันที่ 29 กุมภาพันธ์ 2567

ไม่มีการถือหน่วยลงทุนเกิน 1 ใน 3 ของบุคคลใดบุคคลหนึ่ง

ผู้ถือหน่วยลงทุนสามารถตรวจสอบข้อมูลสัดส่วนการถือหน่วยลงทุน โดยตรงได้ที่ [www.krungsriasset.com](http://www.krungsriasset.com)

### (4) อัตราส่วนหมุนเวียนการลงทุนของกองทุน (portfolio turnover ratio) ในรอบระยะเวลาที่ผ่านมา เท่ากับ 0%

(5) ผลการดำเนินงานและข้อมูลการลงทุนของกองทุน KFIET-I (ข้อมูล ณ วันที่ 29/02/2024)



**ผลการดำเนินงานย้อนหลังแบบปักหมุด (% ต่อปี)**

	YTD	3 เดือน	6 เดือน	1 ปี *
กองทุน	5.86	9.05	-3.96	14.65
ดัชนีชี้วัด	9.82	11.05	-5.55	18.49
ค่าเฉลี่ยในกลุ่มเดียวกัน	11.37	12.88	2.25	20.97
ความผันผวนกองทุน	11.09	11.65	18.97	16.03
ความผันผวนดัชนีชี้วัด	15.70	16.45	25.01	22.37
	3 ปี *	5 ปี *	10 ปี *	ตั้งแต่จัดตั้ง **
กองทุน	N/A	N/A	N/A	-9.80
ดัชนีชี้วัด	N/A	N/A	N/A	-10.49
ค่าเฉลี่ยในกลุ่มเดียวกัน	N/A	N/A	N/A	N/A
ความผันผวนกองทุน	N/A	N/A	N/A	18.91
ความผันผวนดัชนีชี้วัด	N/A	N/A	N/A	25.10

\* ผลตอบแทนที่มีอายุเกินหนึ่งปีจะแสดงผลตอบแทนต่อปี  
 \*\* ผลการดำเนินงานเริ่มคำนวณตั้งแต่วันที่ 17 สิงหาคม 2565  
 ค่าเฉลี่ยในกลุ่มเดียวกันตามกลุ่ม Vietnam Equity

**สัดส่วนประเภททรัพย์สินที่ลงทุน (% NAV)**

JPMorgan Vietnam Opportunities Fund	63.20
Lumen Vietnam Fund	17.11
Xtrackers FTSE Vietnam Swap UCITS ETF	7.99
Dragon Capital Vietnam Equity UCITS Fund - Class A	6.09
ทรัพย์สินอื่น	5.02
เงินฝาก หรือตราสารหนี้ที่สถาบันการเงินเป็นผู้ออก	2.32
หนี้สินอื่น	-1.72

**การจัดสรรการลงทุนในต่างประเทศ (% NAV)**

Vietnam	100.00
---------	--------

ข้อมูลกองทุนหลัก ณ 31 มกราคม 2567